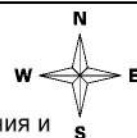




**Фрагмент карты градостроительного зонирования  
и зон с особыми условиями использования  
территории д. Сазоново СП "Деревня Брюхово"  
Медынский район Калужская область**



Приложение № 2.6  
к Правилам землепользования и  
застройки муниципального образования  
СП "Деревня Брюхово"  
утвержденным Решением Сельской Думы  
СП "Деревня Брюхово"  
№ \_\_\_\_\_ от \_\_\_\_\_ 2018г.



Условные обозначения в приложении № 2.11

Масштаб 1:12000

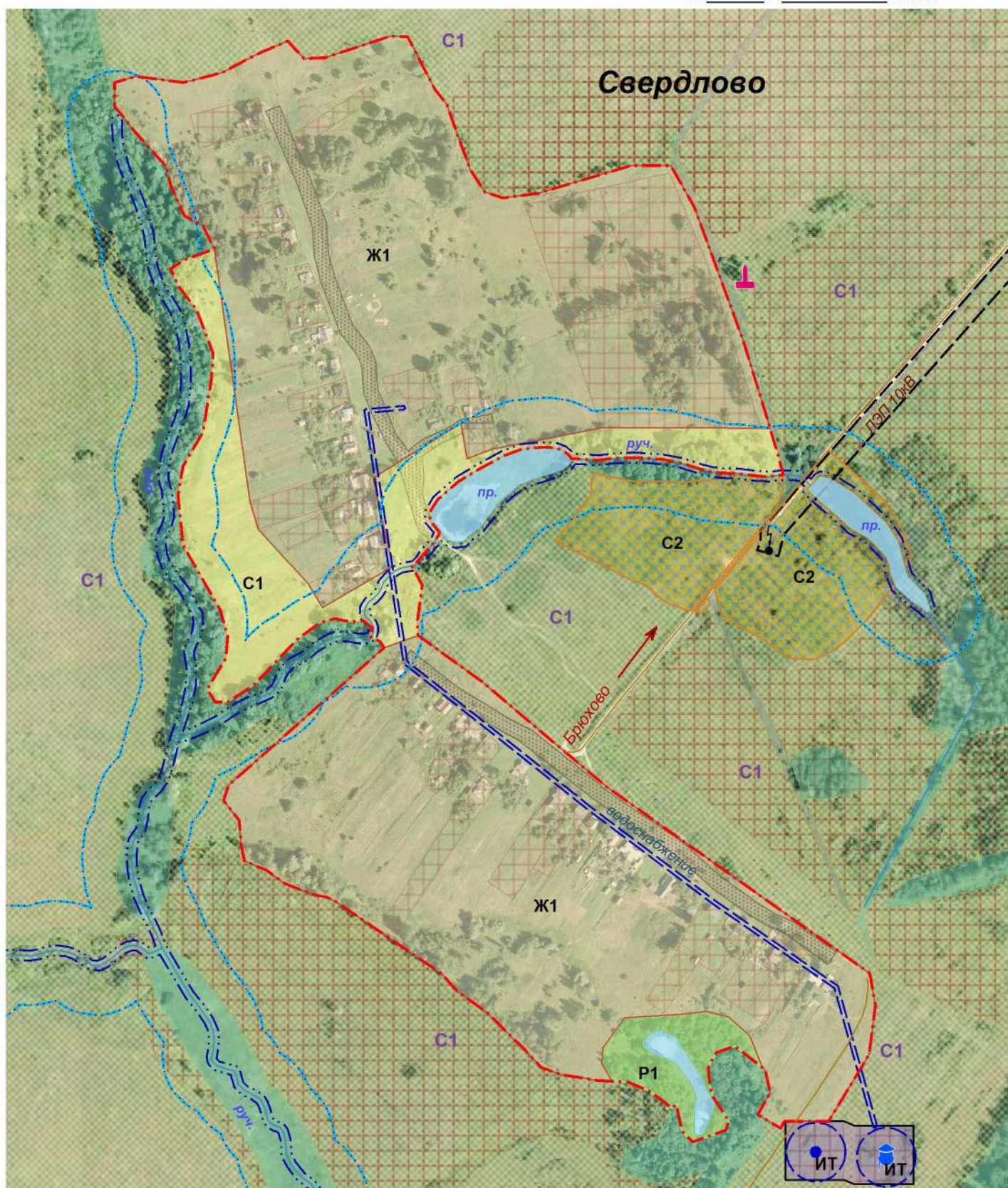
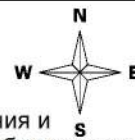
Глава  
МР "Медынский район"  
Н.В.Козлов

Заведующая  
отделом архитектуры  
Е.Ю.Чернышева

Глава администрации  
СП "Деревня Брюхово"  
В.В.Арчаков

**Фрагмент карты градостроительного зонирования  
и зон с особыми условиями использования  
территории д. Свердлово СП "Деревня Брюхово"  
Медынский район Калужская область**

Приложение № 2.10  
к Правилам землепользования и  
застройки муниципального образования  
СП "Деревня Брюхово"  
утвержденным Решением Сельской Думы  
СП "Деревня Брюхово"  
№ \_\_\_\_\_ от \_\_\_\_\_ 2018г.



Условные обозначения в приложении № 2.11

Масштаб 1:9000

Глава  
МР "Медынский район"  
Н.В.Козлов

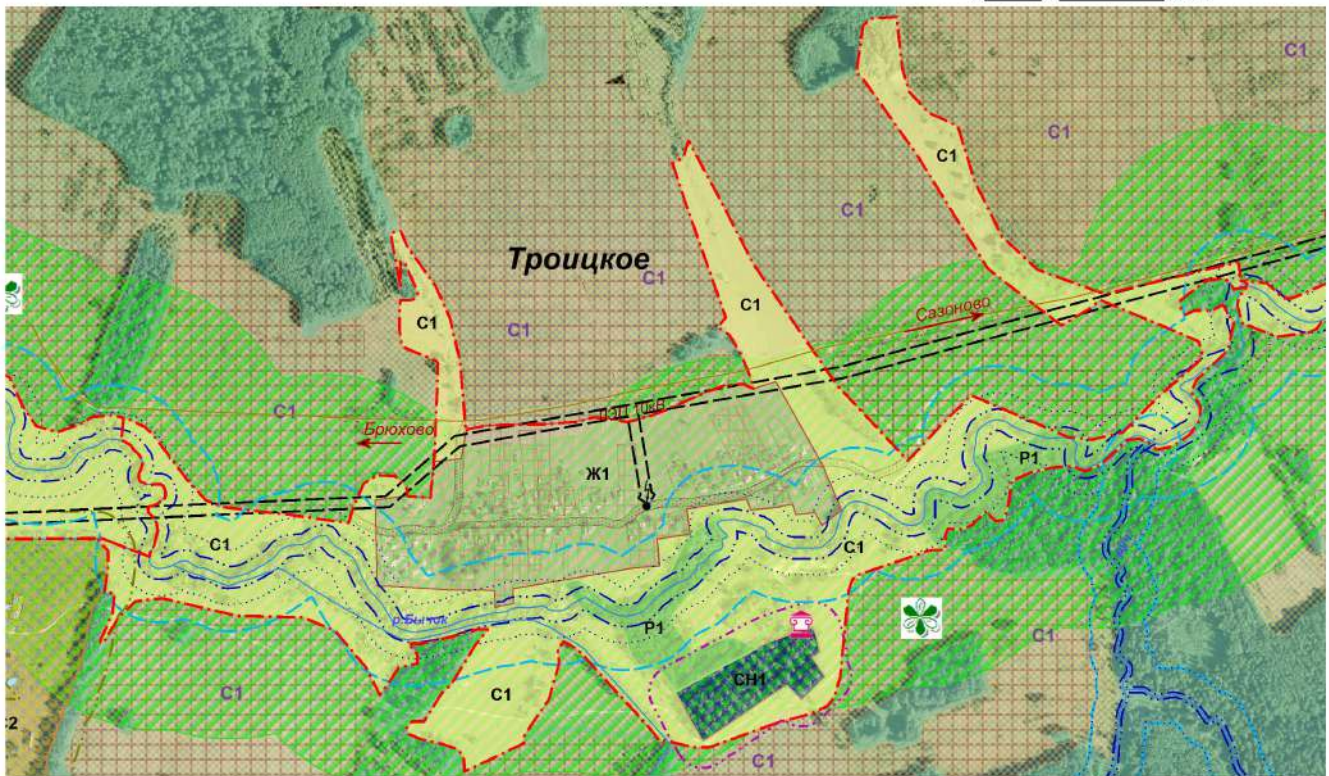
Заведующая  
отделом архитектуры  
Е.Ю.Чернышева

Глава администрации  
СП "Деревня Брюхово"  
В.В.Арчаков



**Фрагмент карты градостроительного зонирования  
и зон с особыми условиями использования  
территории д. Троицкое СП "Деревня Брюхово"  
Медынский район Калужская область**

Приложение № 2.7  
к Правилам землепользования и  
застройки муниципального образования  
СП "Деревня Брюхово"  
утвержденным Решением Сельской Думы  
СП "Деревня Брюхово"  
№ \_\_\_\_\_ от \_\_\_\_\_ 2018г.



Условные обозначения в приложении № 2.11

Масштаб 1:10000

Глава  
МР "Медынский район"  
Н.В.Козлов

Заведующая  
отделом архитектуры  
Е.Ю.Чернышева

Глава администрации  
СП "Деревня Брюхово"  
В.В. Арчаков