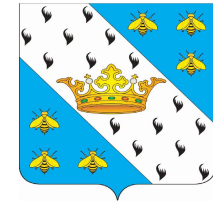




ГЕНЕРАЛЬНЫЙ ПЛАН

Карта существующего размещения объектов

капитального строительства местного и регионального значения Муниципальное образование *Сельское поселение "Село Кременское"* Медынского района Калужской области



Условные обозначения:

- | | |
|--------------------------|---------------------------------|
| а/д Верей-Медынь | Название автодороги |
| река Лужа | Название гидрографии |
| Ердово | Название населенных пунктов |
| МО СП "Деревня Романово" | Название смежных границ |
| п.л.н. | Граница МР "Медынский район" |
| | Граница МО СП "Село Кременское" |
| | Граница населенного пункта |
| | Водные объекты |

Объекты транспортной инфраструктуры:

- Автомобильные дороги регионального значения
- Автомобильные дороги муниципального значения
- Улицы и дороги местного значения
- Хозяйственный проезд, скотопрогон
- Мостовое сооружение

Целевое назначение земель:

- | | | |
|--------|------|--|
| п.л.н. | сущ. | Земли населенных пунктов |
| | | Земли промышленности, энергетики, транспорта, связи, радиовещания, телевидения, информатики, земли для обеспечения космической деятельности, земли обороны, безопасности и земли иного специального назначения |
| | | Земли запаса |
| | | Земли сельскохозяйственного назначения |
| | | Земли лесного фонда |

Объекты культурного наследия:

- Выявленные объекты культурного наследия:
 - Воинские кладбища
- Объекты, обладающие признаками объектов культурного наследия:
 - 1 Парк усадьбы Лопатинских, 1-я пол. 19 в.
 - 2

Особо охраняемые природные территории:

- 1 Памятник природы регионального значения
- 2 Пещеры берега р.Луки, с. Кременское
- 3 Обнажение известняков, с. Кременское

Объекты инженерной инфраструктуры:

Объекты электроснабжения и связи:

- Линии электроснабжения 10кВ
- Линии электроснабжения 35кВ
- Трансформаторная подстанция
- Электрическая подстанция 35 кВ
- Линия связи
- Телевизионный ретранслятор
- Автоматическая телефонная станция

Объекты теплоснабжения:

- Источники тепловой энергии

Объекты водоснабжения и водоотведения:

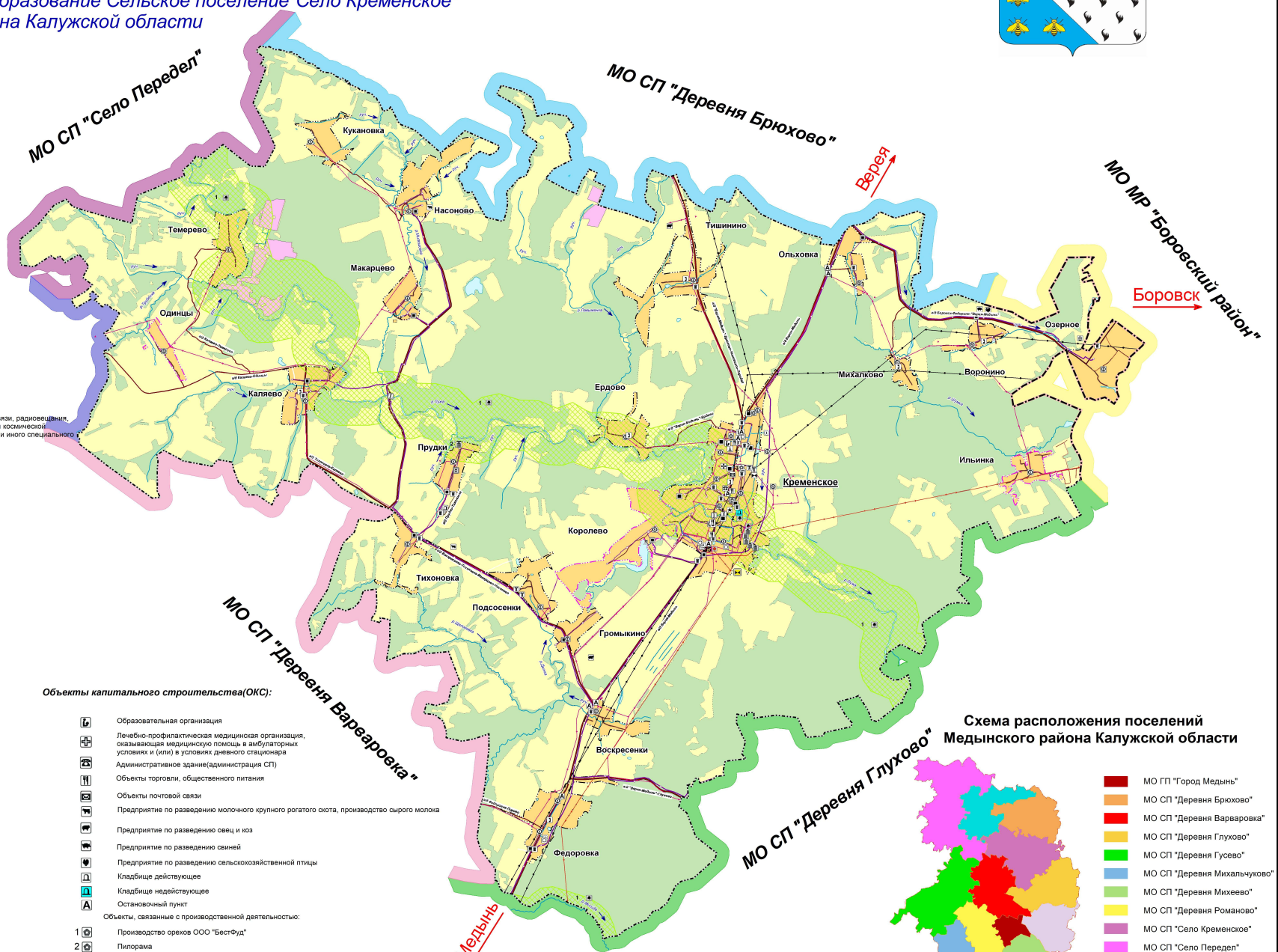
- Водопровод
- Канализация самотечная
- Водонапорная башня
- Артезианская скважина
- Объекты обеспечения пожарной безопасности
- Очистные сооружения (КОС)
- Водозборные и водопропускные гидротехнические сооружения

Объекты газоснабжения:

- Распределительный газопровод высокого давления
- Распределительный газопровод низкого давления
- Пункт регулирования газа

Объекты капитального строительства(ОКС):

- Образовательная организация
- Лечебно-профилактическая медицинская организация, оказывающая медицинскую помощь в амбулаторных условиях и (или) в условиях дневного стационара
- Административное здание(администрация СП)
- Объекты торговли, общественного питания
- Объекты почтовой связи
- Предприятие по разведению молочного крупного рогатого скота, производство сырого молока
- Предприятие по разведению овец и коз
- Предприятие по разведению свиней
- Предприятие по разведению сельскохозяйственной птицы
- Кладбище действующее
- Кладбище недействующее
- Остановочный пункт
- Объекты, связанные с производственной деятельностью:
 - 1 Производство орехов ООО "БестФуд"
 - 2 Пилорама
 - 3 Молочный завод
 - Контейнерные площадки для сбора твердых коммунальных отходов



Масштаб 1:30000
в 1 сантиметре 300 метров