

ОПИСАНИЕ МЕСТОПОЛОЖЕНИЯ
Границы населенного пункта деревня Горнево
сельского поселения «Деревня Михеево»
Медынского района Калужской области
(наименование объекта)

Сведения об объекте

№ п/п	Характеристики объекта	Описание характеристик
1	2	3
1.	Местоположение объекта	Калужская область, Медынский район, сельское поселение «Деревня Михеево», деревня Горнево
2.	Площадь объекта +/- величина погрешности определения площади (Р +/- Дельта Р)	666125 кв.м. ± 2857
3.	Иные характеристики объекта	–

ОПИСАНИЕ МЕСТОПОЛОЖЕНИЯ**Границы населенного пункта деревня Горнево****сельского поселения «Деревня Михеево»****Медынского района Калужской области**

(наименование объекта)

Сведения о местоположении границ объекта

1. Система координат 40.1**2. Сведения о характерных точках границ объекта**

Обозначение характерных точек границ	Координаты, м		Метод определения координат и средняя квадратическая погрешность положения характерной точки (M), м	Описание закрепления точки
	X	Y		
1	2	3	4	5
1	472172.30	1271991.26	картометрический метод Mt=1,0	-
2	471873.55	1272372.88	картометрический метод Mt=1,0	-
3	471832.90	1272429.39	картометрический метод Mt=1,0	-
4	471805.26	1272414.45	картометрический метод Mt=1,0	-
5	471733.88	1272394.60	картометрический метод Mt=1,0	-
6	471722.21	1272392.95	картометрический метод Mt=1,0	-
7	471710.57	1272388.54	картометрический метод Mt=1,0	-
8	471674.65	1272379.35	картометрический метод Mt=1,0	-
9	471657.04	1272364.93	картометрический метод Mt=1,0	-
10	471637.53	1272348.97	картометрический метод Mt=1,0	-
11	471633.93	1272343.41	картометрический метод Mt=1,0	-
12	471633.78	1272343.30	картометрический метод Mt=1,0	-
13	471592.41	1272294.47	картометрический метод Mt=1,0	-
14	471560.61	1272236.29	картометрический метод Mt=1,0	-
15	471560.45	1272235.83	картометрический метод Mt=1,0	-
16	471560.45	1272235.35	картометрический метод Mt=1,0	-
17	471553.16	1272218.70	картометрический метод Mt=1,0	-
18	471583.19	1272190.35	картометрический метод Mt=1,0	-
19	471584.20	1272173.47	картометрический метод Mt=1,0	-
20	471445.99	1272051.97	картометрический метод Mt=1,0	-
21	471432.15	1272063.45	картометрический метод Mt=1,0	-
22	471416.47	1272087.41	картометрический метод Mt=1,0	-
23	471433.51	1272124.37	картометрический метод Mt=1,0	-
24	471414.28	1272168.75	картометрический метод Mt=1,0	-
25	471263.24	1272409.55	картометрический метод Mt=1,0	-
26	471168.57	1272559.40	картометрический метод Mt=1,0	-
27	471114.92	1272538.53	картометрический метод Mt=1,0	-
28	471009.96	1272502.03	картометрический метод Mt=1,0	-
29	471055.58	1272435.35	картометрический метод Mt=1,0	-
30	471170.12	1272266.15	картометрический метод Mt=1,0	-
31	471269.27	1272125.97	картометрический метод Mt=1,0	-
32	471346.76	1272017.16	картометрический метод Mt=1,0	-
33	471391.76	1272061.31	картометрический метод Mt=1,0	-
34	471447.05	1272006.60	картометрический метод Mt=1,0	-
35	471417.21	1271989.95	картометрический метод Mt=1,0	-
36	471371.87	1271956.64	картометрический метод Mt=1,0	-
37	471319.35	1271915.01	картометрический метод Mt=1,0	-
38	471254.91	1271861.48	картометрический метод Mt=1,0	-
39	471213.83	1271824.63	картометрический метод Mt=1,0	-
40	471175.11	1271787.08	картометрический метод Mt=1,0	-
41	471058.17	1271673.68	картометрический метод Mt=1,0	-
42	471065.13	1271624.48	картометрический метод Mt=1,0	-
43	471086.81	1271498.79	картометрический метод Mt=1,0	-

ОПИСАНИЕ МЕСТОПОЛОЖЕНИЯ**Границы населенного пункта деревня Горнево****сельского поселения «Деревня Михеево»****Медынского района Калужской области**

(наименование объекта)

Сведения о местоположении границ объекта

2. Сведения о характерных точках границ объекта

Обозначение характерных точек границ	Координаты, м		Метод определения координат и средняя квадратическая погрешность положения характерной точки (M), м	Описание закрепления точки
	X	Y		
1	2	3	4	5
44	471102.57	1271449.70	картометрический метод Mt=1,0	-
45	471143.94	1271420.24	картометрический метод Mt=1,0	-
46	471155.76	1271392.74	картометрический метод Mt=1,0	-
47	471212.90	1271361.33	картометрический метод Mt=1,0	-
48	471234.56	1271327.94	картометрический метод Mt=1,0	-
49	471258.21	1271276.88	картометрический метод Mt=1,0	-
50	471307.46	1271233.68	картометрический метод Mt=1,0	-
51	471333.06	1271225.82	картометрический метод Mt=1,0	-
52	471378.38	1271245.46	картометрический метод Mt=1,0	-
53	471411.87	1271272.95	картометрический метод Mt=1,0	-
54	471455.21	1271327.94	картометрический метод Mt=1,0	-
55	471504.47	1271392.74	картометрический метод Mt=1,0	-
56	471549.78	1271439.89	картометрический метод Mt=1,0	-
57	471579.33	1271465.42	картометрический метод Mt=1,0	-
58	471597.06	1271589.14	картометрический метод Mt=1,0	-
59	471624.65	1271622.51	картометрический метод Mt=1,0	-
60	471662.07	1271669.64	картометрический метод Mt=1,0	-
61	471683.75	1271716.79	картометрический метод Mt=1,0	-
62	471719.21	1271763.92	картометрический метод Mt=1,0	-
63	471764.52	1271811.05	картометрический метод Mt=1,0	-
64	471801.95	1271828.72	картометрический метод Mt=1,0	-
65	471892.58	1271854.25	картометрический метод Mt=1,0	-
66	471955.61	1271868.00	картометрический метод Mt=1,0	-
67	472056.09	1271868.00	картометрический метод Mt=1,0	-
68	472138.83	1271871.92	картометрический метод Mt=1,0	-
69	472184.15	1271895.50	картометрический метод Mt=1,0	-
70	472216.98	1271934.18	картометрический метод Mt=1,0	-
1	472172.30	1271991.26	картометрический метод Mt=1,0	-
71	471852.26	1272399.37	картометрический метод Mt=1,0	-
72	471852.18	1272399.61	картометрический метод Mt=1,0	-
73	471851.99	1272399.55	картометрический метод Mt=1,0	-
74	471852.07	1272399.31	картометрический метод Mt=1,0	-
71	471852.26	1272399.37	картометрический метод Mt=1,0	-
75	471784.48	1272377.37	картометрический метод Mt=1,0	-
76	471784.41	1272377.61	картометрический метод Mt=1,0	-
77	471784.22	1272377.55	картометрический метод Mt=1,0	-
78	471784.29	1272377.31	картометрический метод Mt=1,0	-
75	471784.48	1272377.37	картометрический метод Mt=1,0	-
79	471718.90	1272356.31	картометрический метод Mt=1,0	-
80	471718.83	1272356.55	картометрический метод Mt=1,0	-
81	471718.64	1272356.48	картометрический метод Mt=1,0	-

ОПИСАНИЕ МЕСТОПОЛОЖЕНИЯ**Границы населенного пункта деревня Горнево****сельского поселения «Деревня Михеево»****Медынского района Калужской области**

(наименование объекта)

Сведения о местоположении границ объекта**3. Сведения о характерных точках части (частей) границ объекта**

Обозначение характерных точек границ	Существующие координаты, м		Метод определения координат и средняя квадратическая погрешность положения характерной точки (M _i), м	Описание закрепления точки
	X	Y		
1	2	3	4	5
82	471718.71	1272356.25	картометрический метод M _t =1,0	-
79	471718.90	1272356.31	картометрический метод M _t =1,0	-

3. Сведения о характерных точках части (частей) границ объекта

Обозначение характерных точек границ	Существующие координаты, м		Метод определения координат и средняя квадратическая погрешность положения характерной точки (M _i), м	Описание закрепления точки
	X	Y		
1	2	3	4	5
-	-	-	-	-

ОПИСАНИЕ МЕСТОПОЛОЖЕНИЯ
Границы населенного пункта деревня Горнево
сельского поселения «Деревня Михеево»
Медынского района Калужской области
(наименование объекта)

Сведения о местоположении границ объекта

4. Сведения о частях границ объекта

Обозначение части границ		Описание прохождения части границ
от точки	до точки	
1	2	3
1	2	по пастбищу
2	3	по пастбищу
3	4	по пастбищу
4	5	по пастбищу
5	6	по пастбищу
6	7	по пастбищу
7	8	по пастбищу
8	9	по пастбищу
9	10	по пастбищу
10	11	по пастбищу
11	12	по пастбищу
12	13	по пастбищу
13	14	по пастбищу
14	15	по пастбищу
15	16	по пастбищу
16	17	по пастбищу
17	18	по пастбищу
18	19	по пастбищу
19	20	по пастбищу
20	21	по пастбищу
21	22	по пастбищу
22	23	по пастбищу
23	24	по пастбищу
24	25	по пастбищу
25	26	по пастбищу
26	27	по пастбищу
27	28	по пастбищу
28	29	по пастбищу
29	30	по пастбищу
30	31	по пастбищу
31	32	по пастбищу
32	33	по пастбищу
33	34	по пастбищу
34	35	по пастбищу
35	36	по пастбищу
36	37	по пастбищу
37	38	по пастбищу
38	39	по пастбищу
39	40	по пастбищу
40	41	по пастбищу
41	42	по пастбищу
42	43	по пастбищу
43	44	по пастбищу
44	45	по пастбищу
45	46	по пастбищу
46	47	по пастбищу

ОПИСАНИЕ МЕСТОПОЛОЖЕНИЯ
Границы населенного пункта деревня Горнево
сельского поселения «Деревня Михеево»
Медынского района Калужской области
(наименование объекта)

Сведения о местоположении границ объекта

4. Сведения о частях границ объекта

Обозначение части границ		Описание прохождения части границ
от точки	до точки	
1	2	3
47	48	по пастбищу
48	49	по пастбищу
49	50	по пастбищу
50	51	по пастбищу
51	52	по пастбищу
52	53	по пастбищу
53	54	по пастбищу
54	55	по пастбищу
55	56	по пастбищу
56	57	по пастбищу
57	58	по пастбищу
58	59	по пастбищу
59	60	по пастбищу
60	62	по пастбищу
61	62	по пастбищу
62	63	по пастбищу
63	64	по пастбищу
64	65	по пастбищу
65	66	по пастбищу
66	67	по пастбищу
67	68	по пастбищу
68	69	по пастбищу
69	70	по пастбищу
70	1	по пастбищу
71	72	по пастбищу
72	73	по пастбищу
73	74	по пастбищу
74	71	по пастбищу
75	76	по пастбищу
76	77	по пастбищу
77	78	по пастбищу
78	75	по пастбищу
79	80	по пастбищу
80	81	по пастбищу
81	82	по пастбищу
82	79	по пастбищу

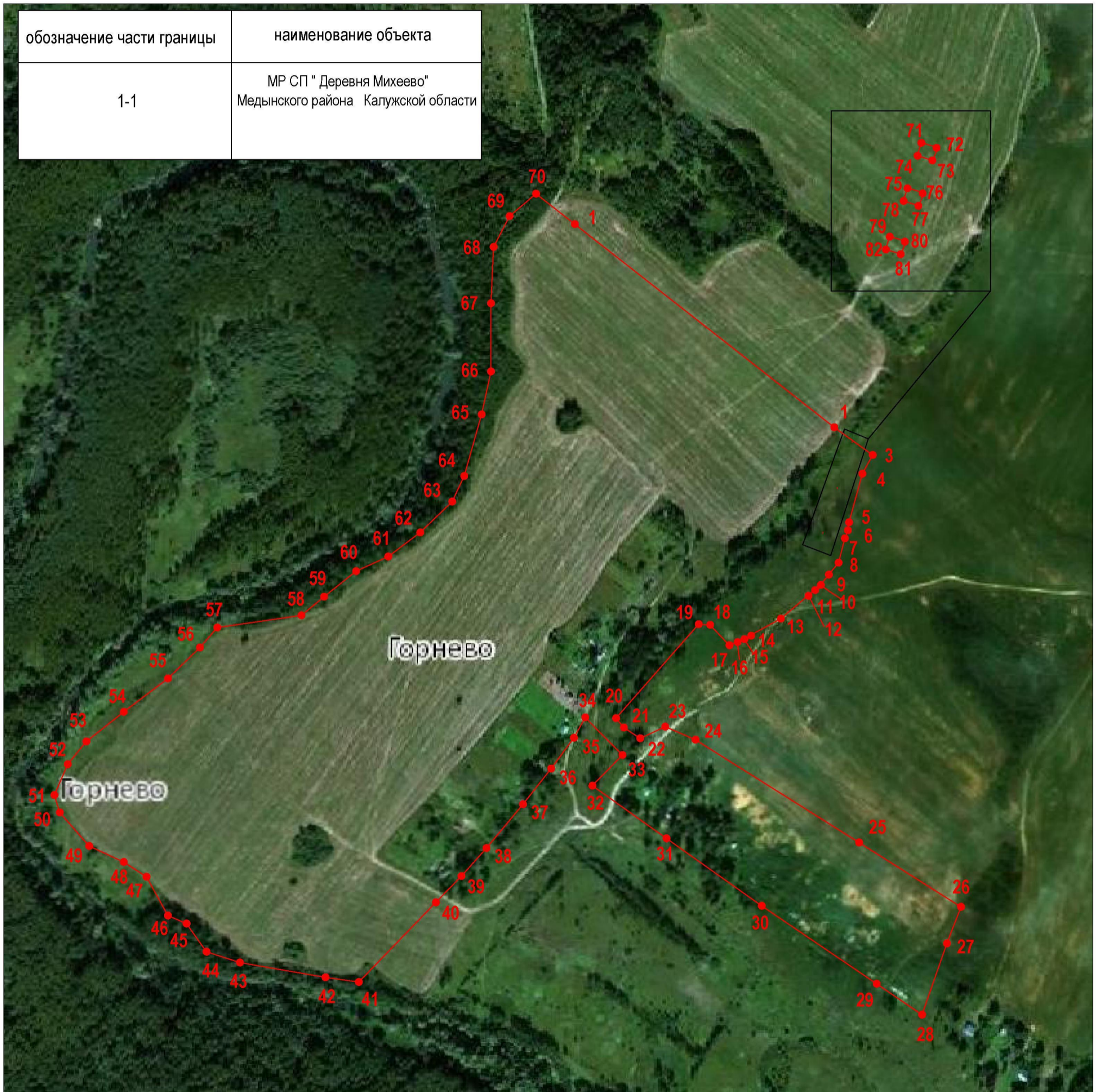
**ОПИСАНИЕ МЕСТОПОЛОЖЕНИЯ
ГРАНИЦЫ НАСЕЛЕННОГО ПУНКТА ДЕРЕВНЯ ГОРНЕВО
СЕЛЬСКОГО ПОСЕЛЕНИЯ " ДЕРЕВНЯ МИХЕЕВО"
МЕДЫНСКОГО РАЙОНА КАЛУЖСКОЙ ОБЛАСТИ**



План границ

Список смежных объектов

обозначение части границы	наименование объекта
1-1	МР СП " Деревня Михеево" Медынского района Калужской области



Масштаб 1: 8500

Условные обозначения:

- граница населенного пункта
- обозначение характерной точки



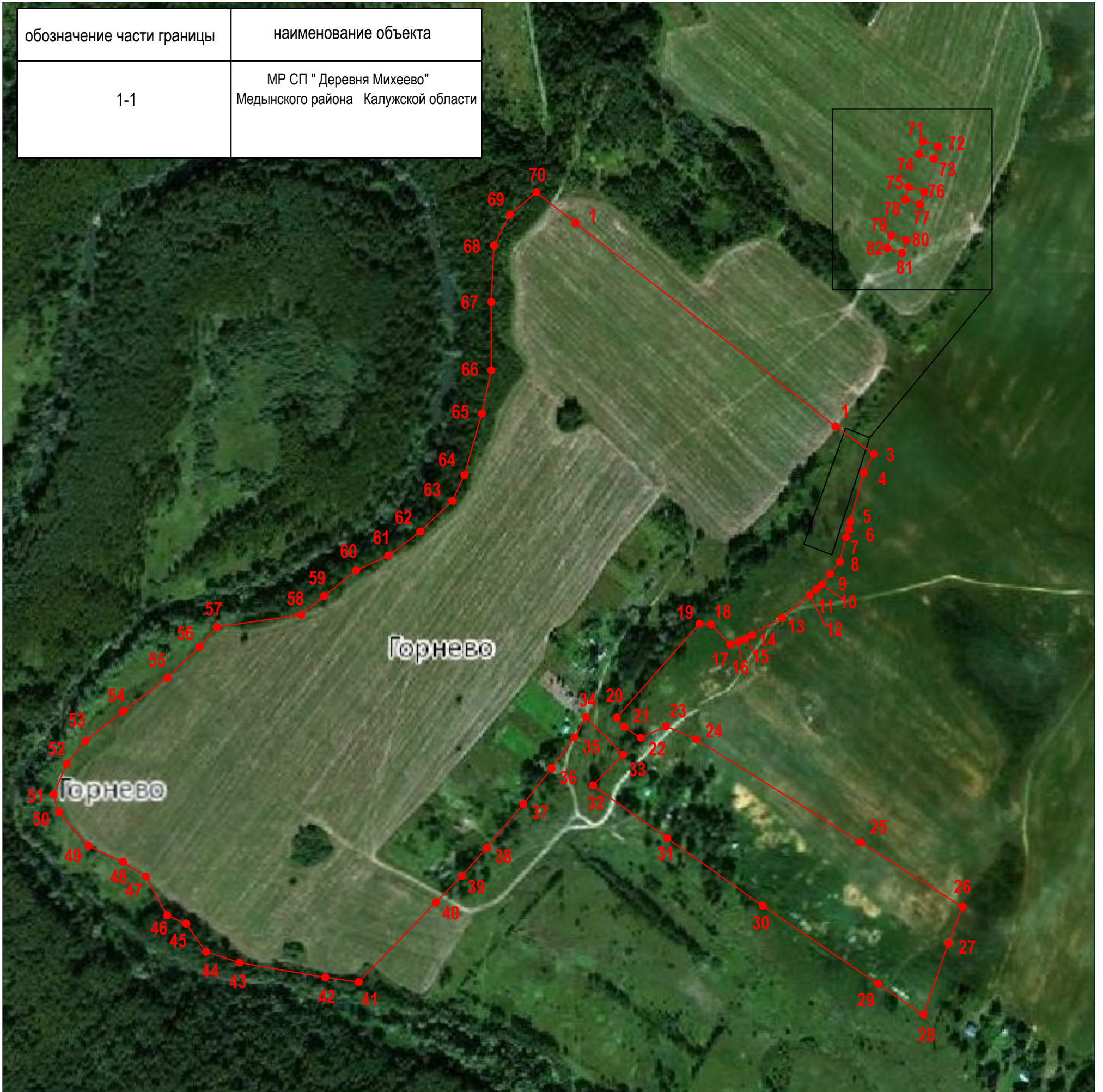
**ОПИСАНИЕ МЕСТОПОЛОЖЕНИЯ
ГРАНИЦЫ НАСЕЛЕННОГО ПУНКТА ДЕРЕВНЯ ГОРНЕВО
СЕЛЬСКОГО ПОСЕЛЕНИЯ " ДЕРЕВНЯ МИХЕЕВО"
МЕДЫНСКОГО РАЙОНА КАЛУЖСКОЙ ОБЛАСТИ**



План границ

Список смежных объектов

обозначение части границы	наименование объекта
1-1	МР СП " Деревня Михеево" Медынского района Калужской области



Масштаб 1: 8500

Условные обозначения:

- граница населенного пункта
- обозначение характерной точки

