

ОПИСАНИЕ МЕСТОПОЛОЖЕНИЯ
Границы населенного пункта деревня Самсоново
сельского поселения «Деревня Михеево»
Медынского района Калужской области

(наименование объекта)

Сведения об объекте

№ п/п	Характеристики объекта	Описание характеристик
1	2	3
1.	Местоположение объекта	Калужская область, Медынский район, Сельское поселение «Деревня Михеево», деревня Самсоново
2.	Площадь объекта +/- величина погрешности определения площади (Р +/- Дельта Р)	675013 кв.м. ± 2876
3.	Иные характеристики объекта	–

ОПИСАНИЕ МЕСТОПОЛОЖЕНИЯ
Границы населенного пункта деревня Самсоново
сельского поселения «Деревня Михеево»
Медынского района Калужской области
(наименование объекта)

Сведения о местоположении границ объекта

1. Система координат СК кадастрового округа

2. Сведения о характерных точках границ объекта

Обозначение характерных точек границ	Координаты, м		Метод определения координат и средняя квадратическая погрешность положения характерной точки (M _t), м	Описание закрепления точки
	X	Y		
1	2	3	4	5
1	473261.55	1274838.00	картометрический метод M _t =1,0	-
2	473271.68	1274703.34	картометрический метод M _t =1,0	-
3	473299.37	1274265.27	картометрический метод M _t =1,0	-
4	473318.50	1273800.10	картометрический метод M _t =1,0	-
5	473342.85	1273766.36	картометрический метод M _t =1,0	-
6	473416.40	1273631.45	картометрический метод M _t =1,0	-
7	473437.51	1273610.21	картометрический метод M _t =1,0	-
8	473450.07	1273609.67	картометрический метод M _t =1,0	-
9	473485.43	1273612.34	картометрический метод M _t =1,0	-
10	473540.10	1273622.09	картометрический метод M _t =1,0	-
11	473556.62	1273624.13	картометрический метод M _t =1,0	-
12	473644.52	1273616.31	картометрический метод M _t =1,0	-
13	473763.07	1273614.32	картометрический метод M _t =1,0	-
14	473859.65	1273654.97	картометрический метод M _t =1,0	-
15	473893.61	1273687.41	картометрический метод M _t =1,0	-
16	473898.53	1273697.64	картометрический метод M _t =1,0	-
17	473913.60	1273704.35	картометрический метод M _t =1,0	-
18	473987.18	1273851.50	картометрический метод M _t =1,0	-
19	474001.69	1273953.42	картометрический метод M _t =1,0	-
20	474037.79	1274060.75	картометрический метод M _t =1,0	-
21	474026.32	1274093.15	картометрический метод M _t =1,0	-
22	473983.13	1274108.00	картометрический метод M _t =1,0	-
23	473980.17	1274108.48	картометрический метод M _t =1,0	-
24	473971.26	1274106.25	картометрический метод M _t =1,0	-
25	473938.58	1274106.40	картометрический метод M _t =1,0	-
26	473885.58	1274120.49	картометрический метод M _t =1,0	-
27	473848.13	1274139.05	картометрический метод M _t =1,0	-
28	473828.55	1274169.40	картометрический метод M _t =1,0	-
29	473717.18	1274211.27	картометрический метод M _t =1,0	-
30	473699.28	1274245.36	картометрический метод M _t =1,0	-
31	473710.76	1274297.34	картометрический метод M _t =1,0	-
32	473858.24	1274280.14	картометрический метод M _t =1,0	-
33	473858.59	1274330.75	картометрический метод M _t =1,0	-
34	473709.41	1274336.14	картометрический метод M _t =1,0	-
35	473710.09	1274371.58	картометрический метод M _t =1,0	-
36	473727.29	1274382.05	картометрический метод M _t =1,0	-
37	473749.57	1274427.27	картометрический метод M _t =1,0	-
38	473816.39	1274515.02	картометрический метод M _t =1,0	-
39	473846.09	1274532.59	картометрический метод M _t =1,0	-
40	473956.77	1274539.31	картометрический метод M _t =1,0	-
41	473900.18	1274625.02	картометрический метод M _t =1,0	-
42	473821.46	1274657.11	картометрический метод M _t =1,0	-
43	473789.73	1274705.03	картометрический метод M _t =1,0	-

ОПИСАНИЕ МЕСТОПОЛОЖЕНИЯ
Границы населенного пункта деревня Самсоново
сельского поселения «Деревня Михеево»
Медынского района Калужской области
(наименование объекта)

Сведения о местоположении границ объекта

1. Система координат СК кадастрового округа

2. Сведения о характерных точках границ объекта

Обозначение характерных точек границ	Координаты, м		Метод определения координат и средняя квадратическая погрешность положения характерной точки (M _t), м	Описание закрепления точки
	X	Y		
1	2	3	4	5
44	473725.95	1274763.40	картометрический метод M _t =1,0	-
45	473651.70	1274798.51	картометрический метод M _t =1,0	-
46	473609.86	1274817.41	картометрический метод M _t =1,0	-
47	473607.16	1274818.09	картометрический метод M _t =1,0	-
48	473536.28	1274820.79	картометрический метод M _t =1,0	-
49	473464.06	1274812.69	картометрический метод M _t =1,0	-
50	473428.27	1274816.06	картометрический метод M _t =1,0	-
51	473273.02	1274899.09	картометрический метод M _t =1,0	-
52	473257.79	1274906.05	картометрический метод M _t =1,0	-
1	473261.55	1274838.00	картометрический метод M _t =1,0	-

ОПИСАНИЕ МЕСТОПОЛОЖЕНИЯ
Границы населенного пункта деревня Самсоново
сельского поселения «Деревня Михеево»
Медынского района Калужской области
(наименование объекта)

Сведения о местоположении границ объекта

3. Сведения о частях границ объекта

Обозначение части границ		Описание прохождения части границ
от точки	до точки	
1	2	3
1	2	воль дороги
2	3	воль дороги
3	4	воль дороги
4	5	воль дороги
5	6	воль дороги
6	7	воль дороги
7	8	воль дороги
8	9	воль дороги
9	10	воль дороги
10	11	воль дороги
11	12	по пастбищу
12	13	по пастбищу
13	14	по пастбищу
14	15	по пастбищу
15	16	по пастбищу
16	17	по пастбищу
17	18	по пастбищу
18	19	по пастбищу
19	20	по пастбищу
20	21	по пастбищу
21	22	по пастбищу
22	23	по пастбищу
23	24	по пастбищу
24	25	по пастбищу
25	26	по пастбищу
26	27	по пастбищу
27	28	по пастбищу
28	29	по пастбищу
29	30	по пастбищу
30	31	по пастбищу
31	32	по пастбищу
32	33	вдоль дороги
33	34	вдоль дороги
34	35	по пастбищу
35	36	по пастбищу
36	37	по пастбищу
37	38	по пастбищу
38	39	по пастбищу
39	40	по пастбищу
40	41	по пастбищу
41	42	по границе пашни
42	43	по границе пашни
43	44	по границе пашни
44	45	по границе пашни
45	46	по пастбищу
46	47	по пастбищу

ОПИСАНИЕ МЕСТОПОЛОЖЕНИЯ
Границы населенного пункта деревня Самсоново
сельского поселения «Деревня Михеево»
Медынского района Калужской области
(наименование объекта)

Сведения о местоположении границ объекта

3. Сведения о частях границ объекта

Обозначение части границ		Описание прохождения части границ
от точки	до точки	
1	2	3
47	48	по пашни
48	49	по пашни
49	50	по пашни
50	51	по пашни
51	52	по пашни
52	1	воль дороги

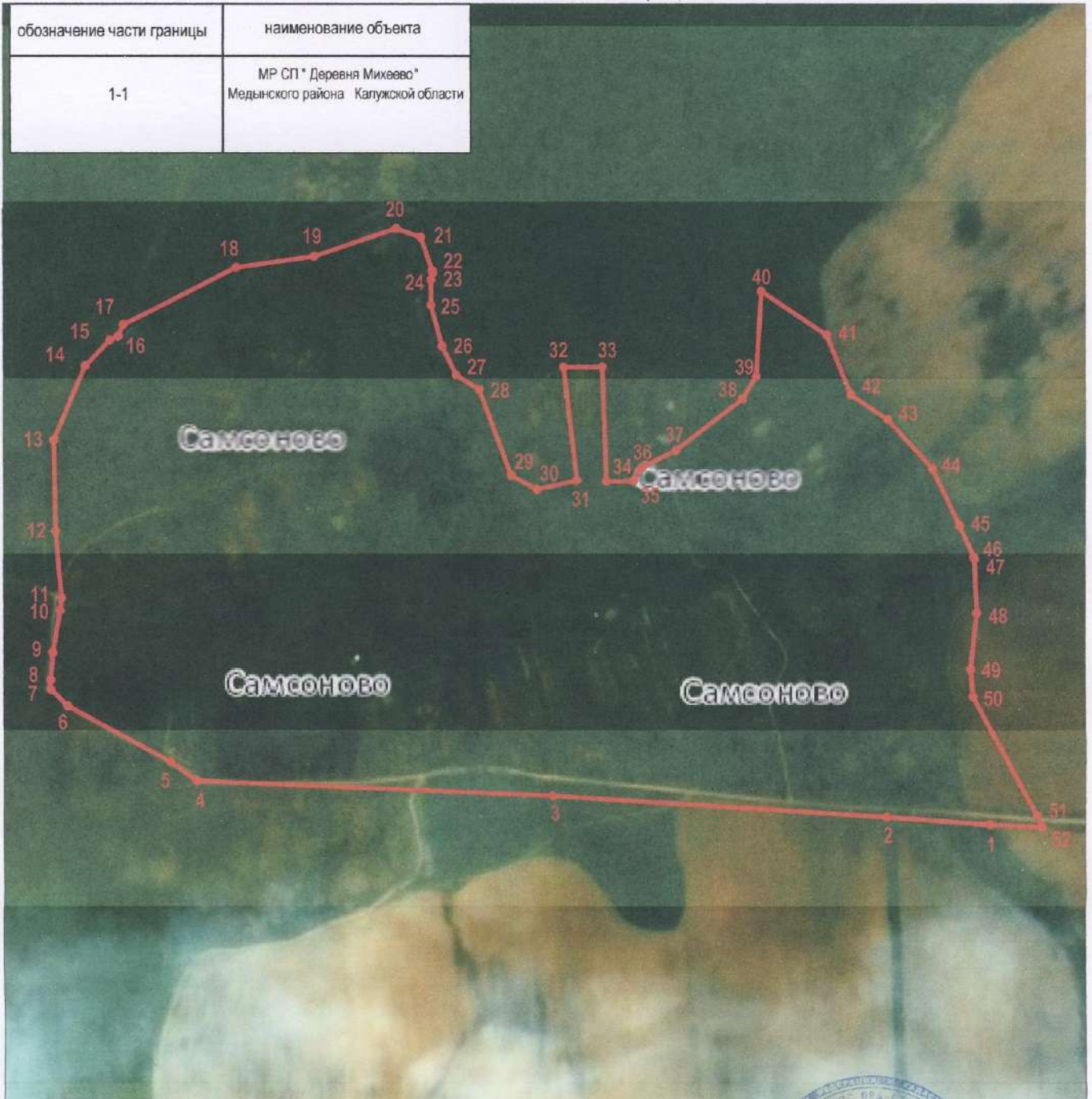
ОПИСАНИЕ МЕСТОПОЛОЖЕНИЯ
 ГРАНИЦЫ НАСЕЛЕННОГО ПУНКТА ДЕРЕВНЯ САМСОНОВО
 СЕЛЬСКОГО ПОСЕЛЕНИЯ " ДЕРЕВНЯ МИХЕЕВО"
 МЕДЫНСКОГО РАЙОНА КАЛУЖСКОЙ ОБЛАСТИ



План границ

Список смежных объектов

обозначение части границы	наименование объекта
1-1	МР СП " Деревня Михеево" Медынского района Калужской области



Масштаб 1: 7500

Кадастровый инженер



Петрова Т.В.

Обратите внимание, для просмотра PDF-файла в программах Adobe Reader, Adobe Acrobat версии 8, 9, X, XI, DC необходимо установить бесплатный модуль «КриптоПро PDF».