

ОПИСАНИЕ МЕСТОПОЛОЖЕНИЯ**Границы населенного пункта деревня Агеевка****сельского поселения «Деревня Михеево»****Медынского района Калужской области**

(наименование объекта землеустройства)

Сведения об объекте землеустройства

№ п/п	Характеристики объекта землеустройства	Описание характеристик
1	2	3
1.	Местоположение объекта землеустройства	Калужская область, Медынский район, Сельское поселение «Деревня Михеево», деревня Агеевка
2.	Площадь объекта землеустройства +/- величина погрешности определения площади (Р +/- Дельта Р)	164056 кв.м. ± 1418
3.	Иные характеристики объекта землеустройства	-

ОПИСАНИЕ МЕСТОПОЛОЖЕНИЯ

Границы населенного пункта деревня Агеевка

сельского поселения «Деревня Михеево»

Медынского района Калужской области

(наименование объекта землеустройства)

Сведения о местоположении границ объекта землеустройства

1. Система координат СК кадастрового округа

2. Сведения о характерных точках границ объекта землеустройства

Обозначение характерных точек границ	Координаты, м		Метод определения координат и средняя квадратическая погрешность положения характерной точки (М), м	Описание закрепления точки
	X	Y		
1	2	3	4	5
1	473364.39	1272972.24	картометрический метод Мт=1,0	-
2	473359.2	1272969.92	картометрический метод Мт=1,0	-
3	473388.53	1272946.25	картометрический метод Мт=1,0	-
4	473450.3	1272918.77	картометрический метод Мт=1,0	-
5	473544.06	1272891.27	картометрический метод Мт=1,0	-
6	473566.13	1272898.97	картометрический метод Мт=1,0	-
7	473587.08	1272955.05	картометрический метод Мт=1,0	-
8	473624.58	1273016.63	картометрический метод Мт=1,0	-
9	473679.74	1273128.78	картометрический метод Мт=1,0	-
10	473704.01	1273192.56	картометрический метод Мт=1,0	-
11	473713.94	1273253.04	картометрический метод Мт=1,0	-
12	473743.73	1273319.01	картометрический метод Мт=1,0	-
13	473747.03	1273361.9	картометрический метод Мт=1,0	-
14	473753.64	1273486.16	картометрический метод Мт=1,0	-
15	473756.96	1273563.12	картометрический метод Мт=1,0	-
16	473763.06	1273614.32	картометрический метод Мт=1,0	-
17	473754.23	1273614.47	картометрический метод Мт=1,0	-
18	473644.52	1273616.31	картометрический метод Мт=1,0	-
19	473600.57	1273620.22	картометрический метод Мт=1,0	-
20	473572.37	1273622.73	картометрический метод Мт=1,0	-
21	473556.62	1273624.13	картометрический метод Мт=1,0	-
22	473540.1	1273622.07	картометрический метод Мт=1,0	-
23	473512.76	1273617.21	картометрический метод Мт=1,0	-
24	473485.43	1273612.34	картометрический метод Мт=1,0	-
25	473477.26	1273611.72	картометрический метод Мт=1,0	-
26	473480.2	1273588.51	картометрический метод Мт=1,0	-
27	473483.54	1273572.36	картометрический метод Мт=1,0	-
28	473490.63	1273556.09	картометрический метод Мт=1,0	-
29	473499.14	1273545.25	картометрический метод Мт=1,0	-
30	473526.78	1273529.33	картометрический метод Мт=1,0	-
31	473537.31	1273520.62	картометрический метод Мт=1,0	-
32	473548.04	1273508.07	картометрический метод Мт=1,0	-
33	473552.65	1273499.98	картометрический метод Мт=1,0	-
34	473552.29	1273486.03	картометрический метод Мт=1,0	-
35	473547.01	1273475.07	картометрический метод Мт=1,0	-
36	473539.19	1273471.22	картометрический метод Мт=1,0	-
37	473525.12	1273466.76	картометрический метод Мт=1,0	-
38	473516.19	1273462.11	картометрический метод Мт=1,0	-
39	473509.58	1273455.5	картометрический метод Мт=1,0	-
40	473503.77	1273442.57	картометрический метод Мт=1,0	-
41	473501.65	1273427.54	картометрический метод Мт=1,0	-
42	473502.37	1273423.94	картометрический метод Мт=1,0	-
43	473504.01	1273422.18	картометрический метод Мт=1,0	-
44	473509.37	1273419.92	картометрический метод Мт=1,0	-

ОПИСАНИЕ МЕСТОПОЛОЖЕНИЯ

Границы населенного пункта деревня Агеевка

сельского поселения «Деревня Михеево»

Медынского района Калужской области

(наименование объекта землеустройства)

Сведения о местоположении границ объекта землеустройства

1. Система координат СК кадастрового округа

2. Сведения о характерных точках границ объекта землеустройства

Обозначение характерных точек границ	Координаты, м		Метод определения координат и средняя квадратическая погрешность положения характерной точки (M), м	Описание закрепления точки
	X	Y		
1	2	3	4	5
45	473514.65	1273417.08	картометрический метод M=1,0	-
46	473518.31	1273412.6	картометрический метод M=1,0	-
47	473522.57	1273405.49	картометрический метод M=1,0	-
48	473525.82	1273398.57	картометрический метод M=1,0	-
49	473528.67	1273391.67	картометрический метод M=1,0	-
50	473529.08	1273379.67	картометрический метод M=1,0	-
51	473529.98	1273371.11	картометрический метод M=1,0	-
52	473530.68	1273362.1	картометрический метод M=1,0	-
53	473530.83	1273356.96	картометрический метод M=1,0	-
54	473530.54	1273351.39	картометрический метод M=1,0	-
55	473528.97	1273346.25	картометрический метод M=1,0	-
56	473526.69	1273342.11	картометрический метод M=1,0	-
57	473524.98	1273339.55	картометрический метод M=1,0	-
58	473518.13	1273333.83	картометрический метод M=1,0	-
59	473514.27	1273328.84	картометрический метод M=1,0	-
60	473507.42	1273317.41	картометрический метод M=1,0	-
61	473502.59	1273307.39	картометрический метод M=1,0	-
62	473497.52	1273299.24	картометрический метод M=1,0	-
63	473495.22	1273294.33	картометрический метод M=1,0	-
64	473492.06	1273291.01	картометрический метод M=1,0	-
65	473489.93	1273289.1	картометрический метод M=1,0	-
66	473488.11	1273287.76	картометрический метод M=1,0	-
67	473486.93	1273286.34	картометрический метод M=1,0	-
68	473486.64	1273284.9	картометрический метод M=1,0	-
69	473486.93	1273283.81	картометрический метод M=1,0	-
70	473487.63	1273281.51	картометрический метод M=1,0	-
71	473488.74	1273278.51	картометрический метод M=1,0	-
72	473490.32	1273274.79	картометрический метод M=1,0	-
73	473491.43	1273272.33	картометрический метод M=1,0	-
74	473492.3	1273269.8	картометрический метод M=1,0	-
75	473493.72	1273264.74	картометрический метод M=1,0	-
76	473497.79	1273256.52	картометрический метод M=1,0	-
77	473500.91	1273253.27	картометрический метод M=1,0	-
78	473504.18	1273250.7	картометрический метод M=1,0	-
79	473507.3	1273247.87	картометрический метод M=1,0	-
80	473508.3	1273245.44	картометрический метод M=1,0	-
81	473508.87	1273242.32	картометрический метод M=1,0	-
82	473508.87	1273237.49	картометрический метод M=1,0	-
83	473508.02	1273233.65	картометрический метод M=1,0	-
84	473505.32	1273229.1	картометрический метод M=1,0	-
85	473503.76	1273226.12	картометрический метод M=1,0	-
86	473500.49	1273221.29	картометрический метод M=1,0	-
87	473487.27	1273209.21	картометрический метод M=1,0	-
88	473482.86	1273206.51	картометрический метод M=1,0	-

ОПИСАНИЕ МЕСТОПОЛОЖЕНИЯ

Границы населенного пункта деревня Агеевка

сельского поселения «Деревня Михеево»

Медынского района Калужской области

(наименование объекта землеустройства)

Сведения о местоположении границ объекта землеустройства

1. Система координат СК кадастрового округа

2. Сведения о характерных точках границ объекта землеустройства

Обозначение характерных точек границ	Координаты, м		Метод определения координат и средняя квадратическая погрешность положения характерной точки (M _п), м	Описание закрепления точки
	X	Y		
1	2	3	4	5
89	473479.32	1273205.51	картометрический метод M _t =1,0	-
90	473476.4	1273205.21	картометрический метод M _t =1,0	-
91	473466.32	1273204.64	картометрический метод M _t =1,0	-
92	473461.62	1273204.5	картометрический метод M _t =1,0	-
93	473457.08	1273204.79	картометрический метод M _t =1,0	-
94	473453.24	1273204.22	картометрический метод M _t =1,0	-
95	473449.7	1273202.51	картометрический метод M _t =1,0	-
96	473447.28	1273200.66	картометрический метод M _t =1,0	-
97	473445	1273197.67	картометрический метод M _t =1,0	-
98	473443.58	1273194.98	картометрический метод M _t =1,0	-
99	473442.94	1273192.8	картометрический метод M _t =1,0	-
100	473444.08	1273192.38	картометрический метод M _t =1,0	-
101	473444.85	1273191.99	картометрический метод M _t =1,0	-
102	473445.15	1273190.37	картометрический метод M _t =1,0	-
103	473444.69	1273187.39	картометрический метод M _t =1,0	-
104	473443.7	1273184.71	картометрический метод M _t =1,0	-
105	473443.78	1273182.62	картометрический метод M _t =1,0	-
106	473445.21	1273180.47	картометрический метод M _t =1,0	-
107	473447.83	1273179.27	картометрический метод M _t =1,0	-
108	473456.8	1273176.59	картометрический метод M _t =1,0	-
109	473458.94	1273175.45	картометрический метод M _t =1,0	-
110	473459.94	1273174.29	картометрический метод M _t =1,0	-
111	473460.47	1273172.46	картометрический метод M _t =1,0	-
112	473461.16	1273171.39	картометрический метод M _t =1,0	-
113	473464	1273168.47	картометрический метод M _t =1,0	-
114	473466.29	1273164.34	картометрический метод M _t =1,0	-
115	473467.39	1273157.74	картометрический метод M _t =1,0	-
116	473466.22	1273153.61	картометрический метод M _t =1,0	-
117	473459.33	1273145.56	картометрический метод M _t =1,0	-
118	473452.66	1273141.59	картометрический метод M _t =1,0	-
119	473434.2	1273134.31	картометрический метод M _t =1,0	-
120	473418.88	1273131.47	картометрический метод M _t =1,0	-
121	473416.66	1273131.86	картометрический метод M _t =1,0	-
122	473412.06	1273133.69	картометрический метод M _t =1,0	-
123	473409.61	1273134.46	картометрический метод M _t =1,0	-
124	473405.93	1273134.46	картометрический метод M _t =1,0	-
125	473403.94	1273133.62	картометрический метод M _t =1,0	-
126	473401.12	1273130.61	картометрический метод M _t =1,0	-
127	473400.6	1273127.25	картометрический метод M _t =1,0	-
128	473401.33	1273125.73	картометрический метод M _t =1,0	-
129	473403.4	1273123.97	картометрический метод M _t =1,0	-
130	473407.54	1273121.51	картометрический метод M _t =1,0	-
131	473415.74	1273118.76	картометрический метод M _t =1,0	-
132	473418.57	1273118.53	картометрический метод M _t =1,0	-

ОПИСАНИЕ МЕСТОПОЛОЖЕНИЯ

Границы населенного пункта деревня Агеевка

сельского поселения «Деревня Михеево»

Медынского района Калужской области

(наименование объекта землеустройства)

Сведения о местоположении границ объекта землеустройства

1. Система координат СК кадастрового округа

2. Сведения о характерных точках границ объекта землеустройства

Обозначение характерных точек границ	Координаты, м		Метод определения координат и средняя квадратическая погрешность положения характерной точки (M _д), м	Описание закрепления точки
	X	Y		
1	2	3	4	5
133	473421.33	1273118.61	картометрический метод M _t =1,0	-
134	473423.17	1273117.99	картометрический метод M _t =1,0	-
135	473424.32	1273116.61	картометрический метод M _t =1,0	-
136	473427.69	1273109.18	картометрический метод M _t =1,0	-
137	473432.82	1273105.58	картометрический метод M _t =1,0	-
138	473433.81	1273103.82	картометрический метод M _t =1,0	-
139	473434.43	1273099.56	картометрический метод M _t =1,0	-
140	473433.87	1273094.04	картометрический метод M _t =1,0	-
141	473432.05	1273089.27	картометрический метод M _t =1,0	-
142	473427.23	1273079.38	картометрический метод M _t =1,0	-
143	473421.95	1273072.52	картометрический метод M _t =1,0	-
144	473413.36	1273060.77	картометрический метод M _t =1,0	-
145	473402.97	1273052.25	картометрический метод M _t =1,0	-
146	473389.08	1273043.3	картометрический метод M _t =1,0	-
147	473385.31	1273039.09	картометрический метод M _t =1,0	-
148	473375.6	1273038.71	картометрический метод M _t =1,0	-
149	473371.08	1273038.4	картометрический метод M _t =1,0	-
150	473369.7	1273037.63	картометрический метод M _t =1,0	-
151	473369.09	1273034.57	картометрический метод M _t =1,0	-
152	473369.85	1273032.04	картометрический метод M _t =1,0	-
153	473372.36	1273027.39	картометрический метод M _t =1,0	-
154	473383.41	1273014.19	картометрический метод M _t =1,0	-
155	473388.24	1273002.55	картометрический метод M _t =1,0	-
156	473387.62	1272992.51	картометрический метод M _t =1,0	-
157	473382.8	1272984.78	картометрический метод M _t =1,0	-
158	473376.82	1272980.18	картометрический метод M _t =1,0	-
1	473364.39	1272972.24	картометрический метод M _t =1,0	-

ОПИСАНИЕ МЕСТОПОЛОЖЕНИЯ

Границы населенного пункта деревня Агеевка

сельского поселения «Деревня Михеево»

Медынского района Калужской области

(наименование объекта землеустройства)

Сведения о местоположении границ объекта землеустройства

3. Сведения о частях границ объекта землеустройства

Обозначение части границ		Описание прохождения части границ
от точки	до точки	
1	2	3
1	2	по границе реки
2	3	по пашне
3	4	по пашне
4	5	по пашне
5	6	по пашне
6	7	по пашне
7	8	по пашне
8	9	по пашне
9	10	по пашне
10	11	по пашне
11	12	по пашне
12	13	по пашне
13	14	по пашне
14	15	по пашне
15	16	по пашне
16	17	вдоль дороги
17	18	вдоль дороги
18	19	вдоль дороги
19	20	вдоль дороги
20	21	вдоль дороги
21	22	вдоль дороги
22	23	вдоль дороги
23	24	вдоль дороги
24	25	вдоль дороги
25	26	по пастбищу
26	27	по границе пруда
27	28	по границе пруда
28	29	по границе пруда
29	30	по границе пруда
30	31	по границе пруда
31	32	по границе реки
32	33	по границе реки
33	34	по границе реки
34	35	по границе реки
35	36	по границе реки
36	37	по границе реки
37	38	по границе реки
38	39	по границе реки
39	40	по границе реки
40	41	по границе реки
41	42	по границе реки
42	43	по границе реки
43	44	по границе реки
44	45	по границе реки
45	46	по границе реки
46	47	по границе реки
47	48	по границе реки

ОПИСАНИЕ МЕСТОПОЛОЖЕНИЯ

Границы населенного пункта деревня Агеевка

сельского поселения «Деревня Михеево»

Медынского района Калужской области

(наименование объекта землеустройства)

Сведения о местоположении границ объекта землеустройства

3. Сведения о частях границ объекта землеустройства

Обозначение части границ		Описание прохождения части границ
от точки	до точки	
1	2	3
48	49	по границе реки
49	50	по границе реки
50	51	по границе реки
51	52	по границе реки
52	53	по границе реки
53	54	по границе реки
54	55	по границе реки
55	56	по границе реки
56	57	по границе реки
57	58	по границе реки
58	59	по границе реки
59	60	по границе реки
60	61	по границе реки
61	62	по границе реки
62	63	по границе реки
63	64	по границе реки
64	65	по границе реки
65	66	по границе реки
66	67	по границе реки
67	68	по границе реки
68	69	по границе реки
69	70	по границе реки
70	71	по границе реки
71	72	по границе реки
72	73	по границе реки
73	74	по границе реки
74	75	по границе реки
75	76	по границе реки
76	77	по границе реки
77	78	по границе реки
78	79	по границе реки
79	80	по границе реки
80	81	по границе реки
81	82	по границе реки
82	83	по границе реки
83	84	по границе реки
84	85	по границе реки
85	86	по границе реки
86	87	по границе реки
87	88	по границе реки
88	89	по границе реки
89	90	по границе реки
90	91	по границе реки
91	92	по границе реки
92	93	по границе реки

ОПИСАНИЕ МЕСТОПОЛОЖЕНИЯ

Границы населенного пункта деревня Агеевка

сельского поселения «Деревня Михеево»

Медынского района Калужской области

(наименование объекта землеустройства)

Сведения о местоположении границ объекта землеустройства

3. Сведения о частях границ объекта землеустройства

Обозначение части границ		Описание прохождения части границ
от точки	до точки	
1	2	3
93	94	по границе реки
94	95	по границе реки
95	96	по границе реки
96	97	по границе реки
97	98	по границе реки
98	99	по границе реки
99	100	по границе реки
100	101	по границе реки
101	102	по границе реки
102	103	по границе реки
103	104	по границе реки
104	105	по границе реки
105	106	по границе реки
106	107	по границе реки
107	108	по границе реки
108	109	по границе реки
109	110	по границе реки
110	111	по границе реки
111	112	по границе реки
112	113	по границе реки
113	114	по границе реки
114	115	по границе реки
115	116	по границе реки
116	117	по границе реки
117	118	по границе реки
118	119	по границе реки
119	120	по границе реки
120	121	по границе реки
121	122	по границе реки
122	123	по границе реки
123	124	по границе реки
124	125	по границе реки
125	126	по границе реки
126	127	по границе реки
127	128	по границе реки
128	129	по границе реки
129	130	по границе реки
130	131	по границе реки
131	132	по границе реки
132	133	по границе реки
133	134	по границе реки
134	135	по границе реки
135	136	по границе реки
136	137	по границе реки
137	138	по границе реки
138	139	по границе реки
139	140	по границе реки

ОПИСАНИЕ МЕСТОПОЛОЖЕНИЯ

Границы населенного пункта деревня Агеевка

сельского поселения «Деревня Михеево»

Медынского района Калужской области

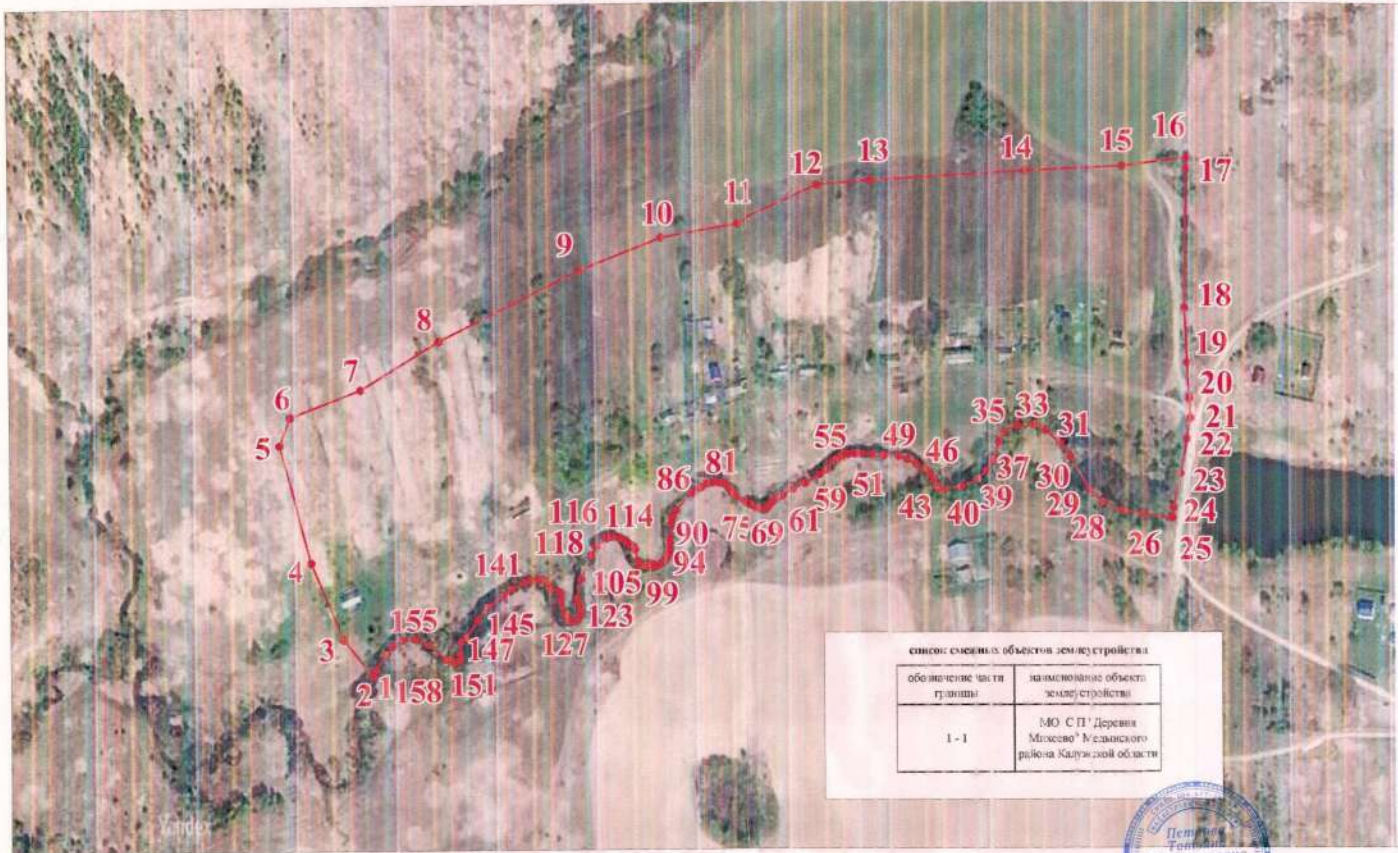
(наименование объекта землеустройства)

Сведения о местоположении границ объекта землеустройства

3. Сведения о частях границ объекта землеустройства

Обозначение части границ		Описание прохождения части границ
от точки	до точки	
1	2	3
140	141	по границе реки
141	142	по границе реки
142	143	по границе реки
143	144	по границе реки
144	145	по границе реки
145	146	по границе реки
146	147	по границе реки
147	148	по границе реки
148	149	по границе реки
149	150	по границе реки
150	151	по границе реки
151	152	по границе реки
152	153	по границе реки
153	154	по границе реки
154	155	по границе реки
155	156	по границе реки
156	157	по границе реки
157	158	по границе реки
158	1	по границе реки

**ОПИСАНИЕ МЕСТОПОЛОЖЕНИЯ
ГРАНИЦ НАСЕЛЕННОГО ПУНКТА ДЕРЕВНЯ АГЕЕВКА
СЕЛЬСКОГО ПОСЕЛЕНИЯ "ДЕРЕВНЯ МИХЕЕВО"
МЕДЫНСКОГО РАЙОНА КАЛУЖСКОЙ ОБЛАСТИ**
План границ



список смежных объектов землеустройства

обозначение части границы	наименование объекта землеустройства
1-1	МО СП "Деревня Михеево" Медынского района Калужской области

Масштаб 1:3000

Кадастровый инженер  Петрова Т.В.

Обратите внимание, для просмотра PDF-файла в программах Adobe Reader, Adobe Acrobat версии 8, 9, X, XI, DC необходимо установить бесплатный модуль «КриптоПро PDF».