



ГЕНЕРАЛЬНЫЙ ПЛАН

Карта функционального зонирования

Муниципальное образование Сельское поселение "Деревня Романово"
Медынского района Калужской области



Объекты местного значения района:

Объекты газоснабжения:
Распределительный газопровод высокого давления
Распределительный газопровод низкого давления

Объекты водоснабжения и водоотведения:

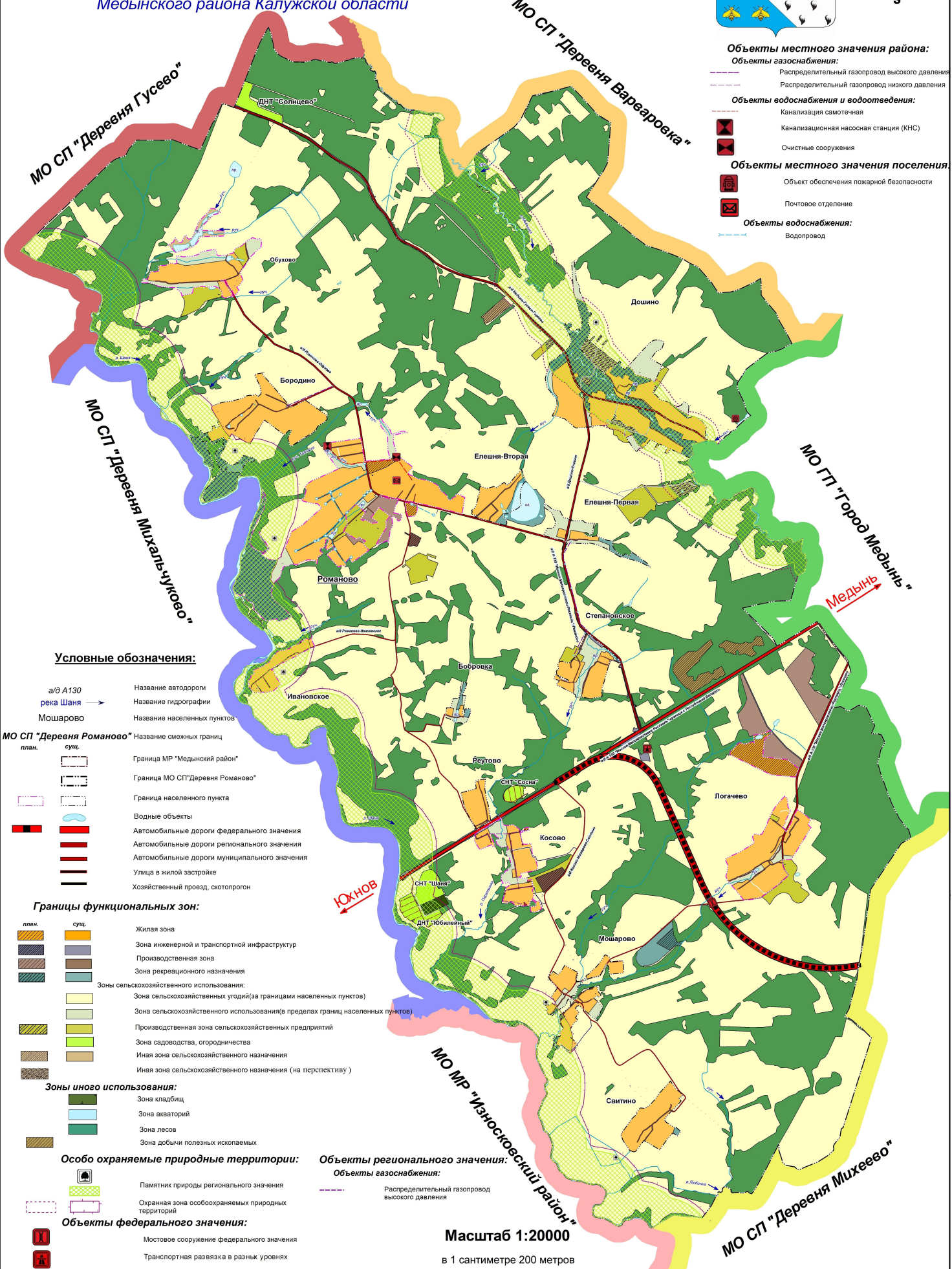
Канализация самотечная
Канализационная насосная станция (КНС)
Очистные сооружения

Объекты местного значения поселения:

Объект обеспечения пожарной безопасности
Почтовое отделение

Объекты водоснабжения:

Водопровод



Условные обозначения:

- а/д А130 — Название автодороги
- река Шаня — Название гидрографии
- Мошарово — Название населенных пунктов
- МО СП "Деревня Романово" — Название смежных границ
- план. — Граница МР "Медынский район"
- сущ. — Граница МО СП "Деревня Романово"
- Граница населенного пункта
- Водные объекты
- Автомобильные дороги федерального значения
- Автомобильные дороги регионального значения
- Автомобильные дороги муниципального значения
- Улицы в жилой застройке
- Хозяйственный проезд, скотопрогон

Границы функциональных зон:

- Жилая зона
- Зона инженерной и транспортной инфраструктуры
- Производственная зона
- Зона рекреационного назначения
- Зоны сельскохозяйственного использования:
- Зона сельскохозяйственных угодий (за границами населенных пунктов)
- Зона сельскохозяйственного использования (в пределах границ населенных пунктов)
- Производственная зона сельскохозяйственных предприятий
- Зона садоводства, огородничества
- Иная зона сельскохозяйственного назначения
- Иная зона сельскохозяйственного назначения (на перспективу)
- Зоны иного использования:
- Зона кладбищ
- Зона акваторий
- Зона лесов
- Зона добычи полезных ископаемых

Особо охраняемые природные территории:

- Памятник природы регионального значения
- Охранная зона особо охраняемых природных территорий

Объекты федерального значения:

- Мостовое сооружение федерального значения
- Транспортная развязка в разных уровнях

Объекты регионального значения:

- Объекты газоснабжения:
- Распределительный газопровод высокого давления

Масштаб 1:20000

в 1 сантиметре 200 метров