

ООО «ОНЕГО-ЮСТ»

Юридический адрес: 185001, республика Карелия, г. Петрозаводск, ул. Мурманская (Октябрьский р-н), д. 26, офис 120
ИНН 1001240913, ОГРН 1101001012397

ЗАКАЗЧИК – АО "ТЕПЛОГАЗИНЖИНИРИНГ"

«Уличные газопроводы дер. Тишино Медынского района»

ДОКУМЕНТАЦИЯ ПО ПЛАНИРОВКЕ ТЕРРИТОРИИ

Проект планировки территории

Проект межевания территории. Основная часть

Том 3

ООО «ОНЕГО-ЮСТ»

Юридический адрес: 185001, республика Карелия, г. Петрозаводск, ул. Мурманская (Октябрьский р-н), д. 26, офис 120
ИНН 1001240913, ОГРН 1101001012397

ЗАКАЗЧИК – АО "ТЕПЛОГАЗИНЖИНИРИНГ"

«Уличные газопроводы дер. Тишино Медынского района»

ДОКУМЕНТАЦИЯ ПО ПЛАНИРОВКЕ ТЕРРИТОРИИ

Проект планировки территории

Проект межевания территории. Основная часть

Том 3

Директор



Носкова С.Л.

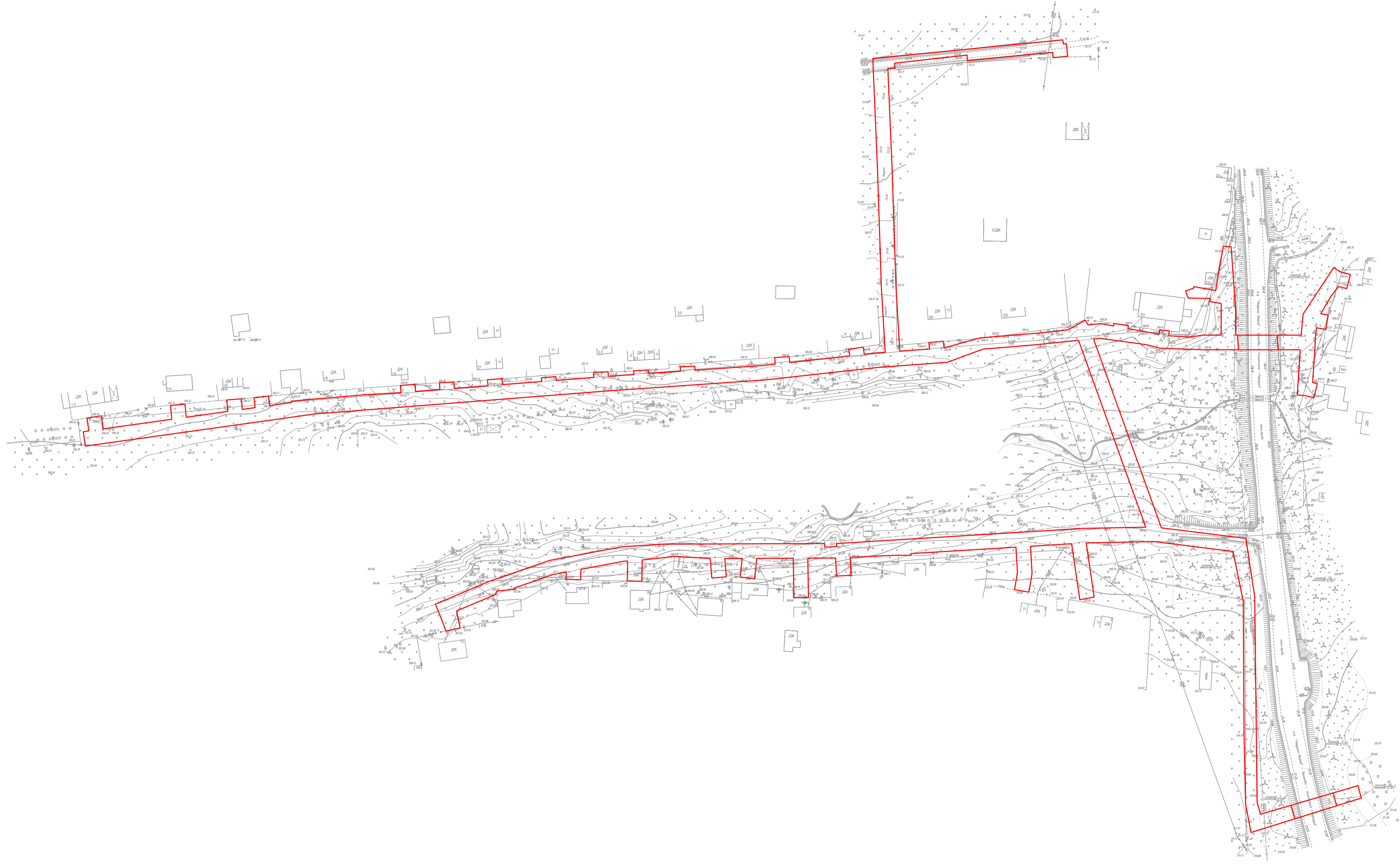
СОСТАВ ДОКУМЕНТАЦИИ ПО ПЛАНИРОВКЕ ТЕРРИТОРИИ

№ Тома	Наименование документа
ПРОЕКТ ПЛАНИРОВКИ ТЕРРИТОРИИ	
Том 1	ОСНОВНАЯ ЧАСТЬ ПРОЕКТА ПЛАНИРОВКИ ТЕРРИТОРИИ Раздел 1. Проект планировки территории. Графическая часть Раздел 2. Положение о размещении линейных объектов
Том 2	МАТЕРИАЛЫ ПО ОБОСНОВАНИЮ ПРОЕКТА ПЛАНИРОВКИ ТЕРРИТОРИИ Раздел 3. Материалы по обоснованию проекта планировки территории. Графическая часть Раздел 4. Материалы по обоснованию проекта планировки территории. Пояснительная записка. Приложения. Исходные данные, используемые при подготовке проекта планировки территории
ПРОЕКТ МЕЖЕВАНИЯ ТЕРРИТОРИИ	
Том 3	ОСНОВНАЯ ЧАСТЬ ПРОЕКТА МЕЖЕВАНИЯ ТЕРРИТОРИИ Раздел 1. Проект межевания территории. Графическая часть Раздел 2. Проект межевания территории. Текстовая часть
Том 4	МАТЕРИАЛЫ ПО ОБОСНОВАНИЮ ПРОЕКТА МЕЖЕВАНИЯ ТЕРРИТОРИИ Раздел 3. Материалы по обоснованию проекта межевания территории. Графическая часть Раздел 4. Материалы по обоснованию проекта межевания территории. Пояснительная записка

№ п.п.	Наименование	Номер стр.
Раздел 1. Проект межевания территории. Графическая часть.		
1	Чертеж межевания территории. М1:1000	5
Раздел 2. Проект межевания территории. Текстовая часть		
1.1	Перечень образуемых земельных участков и частей земельных участков	7
1.2	Сведения об отнесении (неотнесении) образуемых земельных участков к территории общего пользования	9
1.3	Целевое назначение лесов, вид (виды) разрешенного использования лесного участка, количественные и качественные характеристики лесного участка, сведения о нахождении лесного участка в границах особозащитных участков лесов	9
1.4	Сведения о земельных участках, в отношении которых предполагаются их резервирование и(или) изъятие для государственных или муниципальных нужд	9
1.5	Перечень кадастровых номеров существующих земельных участков, на которых линейный объект может быть размещен на условиях сервитута, публичного сервитута, их адреса или описание местоположения, перечень и адреса, расположенных на таких земельных участках объектов недвижимого имущества	9
1.6	Сведения об отнесении образуемого земельного участка к определенной категории земель или сведения о необходимости перевода земельного участка из состава одной категории в другую	10
2	Перечень координат характерных точек образуемых земельных участков	10
3	Сведения о границах территории, применительно к которой осуществляется подготовка проекта межевания	10
4	Вид разрешенного использования образуемых земельных участков, предназначенных для размещения линейного объекта и объектов капитального строительства, проектируемых в составе линейного объекта, а также существующих земельных участков, занятых линейными объектами и объектами капитального строительства, входящими в состав линейных объектов, в соответствии с проектом планировки и межевания территории	14

РАЗДЕЛ 1. ПРОЕКТ МЕЖЕВАНИЯ ТЕРРИТОРИИ.

ГРАФИЧЕСКАЯ ЧАСТЬ



Примечания:
 1. Документацией по планировке территории красные линии не устанавливаются и отсутствуют изменяемые и отменяемые красные линии.
 2. Границы земельных участков, образование которых предусмотрено схемой расположения земельного участка или земельных участков на кадастровом плане территории, срок действия которой не истек не отображены в связи с их отсутствием.
 3. В связи с установлением на всю зону планируемого размещения линейного объекта публичного сервитута, образование земельных участков с целью строительства и дальнейшей эксплуатации линейного объекта не требуется.

Условные обозначения
 — границы планируемых элементов планировочной структуры

Уличные газопроводы дер. Тишино Меганского района											
Изм.	Код.уч.	Лист	№ док.	Подпись	Дата	Основная часть проекта межевания территории			Стация	Лист	Листов
	Разработал	Фатеева			12.23	Графическая часть			П	1	1
	Проверил	Смирнов			12.23	Чертеж межевания территории			ООО "Онега-Юст"		
						М 1:1000					

Создано	
Взам. инв. №	
Поб. и дата	
Инв. № подл.	

РАЗДЕЛ 2. ПРОЕКТ МЕЖЕВАНИЯ ТЕРРИТОРИИ.

ТЕКСТОВАЯ ЧАСТЬ

1.1 Перечень образуемых земельных участков и частей земельных участков

Образование земельных участков, в отношении которых предполагаются их резервирование или изъятие для государственных и муниципальных нужд не планируется.

Проектом предлагается установление публичного сервитута в отношении всего планируемого к строительству линейного объекта **«Уличные газопроводы дер. Тишино Медынского района»** в границах зон планируемого размещения площадью **12008 кв.м.**

В таблице 1 представлен перечень земель неразграниченной государственной и/или муниципальной собственности, а также земельных участков, на которых линейный объект может быть размещен на условиях публичного сервитута.

Таблица 1. Перечень земель и земельных, на которых линейный объект может быть размещен на условиях публичного сервитута

№	Кадастровый номер земельного участка, кадастрового квартала	Занимаемая площадь земель/части земельного участка, кв.м.	Способы оформления прав	Категория земель	Сведения о необходимости перевода земельного участка из состава одной категории в другую
1	40:14:050601	11659	Публичный сервитут	Земли населенных пунктов	Не требуется
2	40:14:000000:1106	78	Публичный сервитут	Земли населенных пунктов	Не требуется
3	40:14:050601:258	271	Публичный сервитут	Земли населенных пунктов	Не требуется
ИТОГО: 14 385 кв.м.					

1.2 Сведения об отнесении (неотнесении) образуемых земельных участков к территории общего пользования

Проектом не предусмотрено образование земельных участков, которые могли быть отнесены к территории общего пользования.

1.3 Сведения о целевом назначении лесов, виде (видах) разрешенного использования лесного участка, количественные и качественные характеристики лесного участка, сведения о нахождении лесного участка в границах особо защитных участков лесов

В зоне размещения Объекта отсутствуют земли Государственного лесного фонда Российской Федерации, защитные лесные насаждения, городские леса, в том числе особо защитные участки лесов, лесопарки, лесопарковые зеленые пояса и другие озеленённые территории муниципального значения.

1.4 Сведения о земельных участках, в отношении которых предполагаются их резервирование и (или) изъятие для государственных или муниципальных нужд

Образование земельных участков, в отношении которых предполагается их резервирование или изъятие для государственных и муниципальных нужд не планируется.

1.5 Перечень кадастровых номеров существующих земельных участков, на которых линейный объект может быть размещен на условиях сервитута, публичного сервитута, их адреса или описание местоположения, перечень и адреса, расположенных на таких земельных участках объектов недвижимого имущества

Таблица 2

№ п п	Кадастровый номер существующего земельного участка	Адрес или описание местоположения	Перечень и адреса объектов недвижимого имущества
1	40:14:000000:1106	Калужская область, Медынский район, МО СП "Село Кременское", д.Тишино	-
2	40:14:050601:258	Калужская область, Медынский район, д. Тишино	-

1.6 Сведения об отнесении образуемого земельного участка к определенной категории земель или сведения о необходимости перевода из состава одной категории в другую.

Проектом межевания территории не предусмотрено образование земельных участков.

2. Перечень координат характерных точек образуемых земельных участков.

Перечень координат характерных точек образуемых земельных участков не представлен, так как образование земельных участков проектом межевания не предусмотрено.

3. Сведения о границах территории, применительно к которой осуществляется подготовка проекта межевания

Общая площадь **12008 кв.м.**

Система координат МСК-40

Обозначение характерных точек границ	Координаты, м	
	X	Y
1	499707.43	1279147.62
2	499708.06	1279154.59
3	499701.73	1279155.18
4	499704.52	1279175.14
5	499710.08	1279174.75
6	499710.57	1279181.74
7	499705.49	1279182.09
8	499706.36	1279188.28
9	499711.12	1279187.80
10	499711.88	1279194.75
11	499707.33	1279195.22
12	499708.80	1279205.68
13	499709.46	1279205.62
14	499710.11	1279212.59
15	499710.42	1279215.85
16	499712.52	1279241.06
17	499713.60	1279258.45
18	499717.03	1279258.18
19	499717.58	1279265.16
20	499714.15	1279265.43
21	499715.07	1279277.12
22	499718.33	1279276.94
23	499718.73	1279283.92
24	499715.62	1279284.10
25	499716.89	1279300.27
26	499719.77	1279300.05
27	499720.29	1279307.03
28	499717.44	1279307.24
29	499718.92	1279326.08
30	499720.69	1279325.93
31	499721.28	1279332.91
32	499719.47	1279333.06

33	499720.88	1279351.11
34	499723.40	1279351.03
35	499723.58	1279358.03
36	499721.42	1279358.09
37	499722.28	1279370.40
38	499724.04	1279370.29
39	499724.45	1279377.28
40	499722.77	1279377.38
41	499723.85	1279392.80
42	499725.96	1279392.70
43	499726.30	1279399.69
44	499724.34	1279399.79
45	499726.66	1279432.87
46	499727.27	1279438.36
47	499730.45	1279438.13
48	499730.92	1279445.11
49	499728.04	1279445.33
50	499731.26	1279474.21
51	499731.84	1279474.15
52	499734.41	1279473.74
53	499735.48	1279480.66
54	499732.74	1279481.10
55	499732.03	1279481.17
56	499732.78	1279487.87
57	499733.02	1279491.25
58	499764.50	1279489.42
59	499820.10	1279487.59
60	499874.32	1279485.30
61	499883.25	1279576.69
62	499881.26	1279576.88
63	499881.41	1279578.38
64	499875.37	1279578.97
65	499874.69	1279572.00
66	499877.24	1279571.75
67	499873.24	1279530.78
68	499875.94	1279530.64
69	499872.06	1279495.77
70	499869.82	1279495.86
71	499869.50	1279492.52
72	499820.37	1279494.59
73	499764.82	1279496.41
74	499733.53	1279498.23
75	499734.57	1279512.55
76	499737.62	1279512.24
77	499738.26	1279519.20
78	499735.07	1279519.53
79	499735.08	1279519.58
80	499739.90	1279537.00
81	499742.09	1279563.32
82	499743.75	1279579.08
83	499745.79	1279582.73
84	499748.41	1279587.43
85	499746.21	1279588.80
86	499746.79	1279594.81
87	499745.65	1279601.08
88	499746.82	1279601.25
89	499745.85	1279608.19
90	499744.40	1279607.97
91	499741.66	1279623.03
92	499743.81	1279623.17

93	499743.54	1279625.37
94	499743.32	1279627.83
95	499740.92	1279627.64
96	499740.30	1279637.49
97	499741.22	1279644.04
98	499741.22	1279652.81
99	499756.42	1279652.79
100	499757.40	1279647.24
101	499758.85	1279647.68
102	499759.04	1279638.14
103	499759.08	1279636.92
104	499762.46	1279635.72
105	499762.87	1279636.87
106	499763.83	1279639.56
107	499764.56	1279639.59
108	499762.69	1279650.14
109	499763.95	1279650.35
110	499770.85	1279651.53
111	499777.06	1279652.59
112	499779.00	1279652.92
113	499784.03	1279653.81
114	499783.71	1279657.57
115	499752.91	1279659.79
116	499741.22	1279659.81
117	499741.22	1279691.24
118	499751.40	1279692.23
119	499773.72	1279706.87
120	499771.74	1279709.89
121	499770.40	1279714.94
122	499763.64	1279713.13
123	499764.65	1279709.30
124	499760.13	1279705.71
125	499751.52	1279700.68
126	499750.94	1279704.23
127	499744.03	1279703.11
128	499744.76	1279698.62
129	499738.77	1279698.04
130	499735.65	1279697.93
131	499718.48	1279696.79
132	499717.93	1279699.05
133	499711.13	1279697.38
134	499712.16	1279693.21
135	499712.41	1279689.37
136	499734.22	1279690.80
137	499734.22	1279644.04
138	499734.97	1279623.23
139	499736.61	1279616.97
140	499739.73	1279594.51
141	499739.43	1279591.42
142	499648.54	1279624.08
143	499643.49	1279664.67
144	499615.40	1279668.93
145	499516.39	1279670.10
146	499510.79	1279671.80
147	499524.53	1279718.59
148	499518.55	1279720.17
149	499502.01	1279667.16
150	499515.68	1279664.52
151	499529.35	1279664.22
152	499548.61	1279663.80

153	499567.82	1279663.69
154	499613.10	1279663.44
155	499637.20	1279658.54
156	499641.94	1279620.40
157	499641.28	1279587.89
158	499623.72	1279590.47
159	499615.23	1279591.72
160	499613.97	1279584.83
161	499622.70	1279583.55
162	499640.89	1279580.88
163	499639.68	1279561.10
164	499626.59	1279561.90
165	499617.60	1279560.34
166	499618.80	1279553.44
167	499627.04	1279554.87
168	499639.25	1279554.12
169	499636.17	1279503.62
170	499635.30	1279503.63
171	499635.34	1279496.63
172	499634.39	1279474.43
173	499625.70	1279474.84
174	499625.36	1279467.85
175	499633.99	1279467.44
176	499633.94	1279454.06
177	499615.09	1279454.34
178	499614.98	1279447.34
179	499633.92	1279447.06
180	499633.86	1279429.50
181	499624.08	1279428.46
182	499624.82	1279421.50
183	499633.83	1279422.46
184	499633.80	1279414.14
185	499624.98	1279414.87
186	499624.41	1279407.89
187	499633.78	1279407.12
188	499634.82	1279390.08
189	499633.06	1279374.42
190	499622.84	1279374.27
191	499622.95	1279367.27
192	499632.59	1279367.42
193	499632.46	1279365.52
194	499628.59	1279344.97
195	499623.55	1279344.78
196	499623.81	1279337.78
197	499627.26	1279337.91
198	499626.08	1279331.66
199	499619.64	1279313.10
200	499619.03	1279313.16
201	499618.26	1279306.21
202	499618.07	1279304.50
203	499616.36	1279303.65
204	499608.57	1279285.16
205	499600.36	1279286.87
206	499598.93	1279280.02
207	499605.40	1279277.64
208	499611.85	1279274.92
209	499622.90	1279301.14
210	499632.87	1279329.86
211	499639.42	1279364.63
212	499640.69	1279383.64

213	499640.98	1279462.15
214	499639.28	1279462.22
215	499639.50	1279467.89
216	499641.00	1279467.83
217	499648.25	1279586.62
218	499648.86	1279616.52
219	499738.74	1279584.23
220	499738.48	1279581.55
221	499736.58	1279563.46
222	499734.52	1279538.28
223	499728.17	1279521.07
224	499725.80	1279488.51
225	499719.68	1279433.50
226	499714.29	1279356.58
227	499703.35	1279217.25
228	499687.87	1279106.68
229	499694.80	1279105.70
230	499695.17	1279108.35
231	499701.35	1279107.43
232	499702.42	1279114.34
233	499696.14	1279115.28
234	499700.76	1279148.24

4. Вид разрешенного использования образуемых земельных участков, предназначенных для размещения линейного объекта и объектов капитального строительства, проектируемых в составе линейного объекта, а также существующих земельных участков, занятых линейными объектами и объектами капитального строительства, входящими в состав линейных объектов, в соответствии с проектом планировки территории

Данным проектом не предусмотрено образование земельных участков, предназначенных для размещения линейных объектов и объектов капитального строительства, проектируемых в составе линейного объекта