

Приложение 1  
к постановлению администрации  
муниципального района  
«Медынский район»  
Калужской области  
от \_\_\_\_\_ г. № \_\_\_\_\_

**ОБЩЕСТВО С ОГРАНИЧЕННОЙ ОТВЕТСТВЕННОСТЬЮ  
«КАЛУЖСКИЕ ПРОСТОРЫ»  
(ООО «Калужские просторы»)**

ИНН 4027102896; КПП 402701001 248000, г. Калуга, ул. Кирова, д.29, офис 326  
Тел/факс: (4842) 50-68-13, тел. (920)8808810  
E-mail: kaluga-prostori@mail.ru

**ПРОЕКТ ПЛАНИРОВКИ ТЕРРИТОРИИ И  
ПРОЕКТ МЕЖЕВАНИЯ ТЕРРИТОРИИ**

**«Земельных участков под многоквартирными домами  
№34а, № 36, № 38 по ул. Калинина; №30 по ул. Митрофанова;  
№3 по Калужскому шоссе; №13, № 15, № 19, № 23а, № 25, № 27,  
№ 27а, № 60, № 70, № 72 по проспекту Ленина  
в г. Медынь Медынского района Калужской области»**

**2389-21-ППТ / ПМТ**

**ПРОЕКТ ПЛАНИРОВКИ ТЕРРИТОРИИ  
ОСНОВНАЯ ЧАСТЬ**

**Том 1**

**Заказчик: Отдел управления муниципальным имуществом и закупок администрации  
муниципального района «Медынский район»**

**Генеральный директор  
ООО «Калужские просторы»**



**И. А. Степкин**

Изм.	№ док.	Подп.	Дата

г.Калуга  
2021 г.

Взам. инв. №	
Подпись и дата	
Инв. № подл.	

**Основная часть проекта планировки территории включает в себя:**

1. Чертеж планировки территории
2. Положение о характеристиках планируемого развития территории
3. Положение об очередности планируемого развития территории

Инов. № подл.	Подпись и дата	Взам. инв. №

**ПОЛОЖЕНИЕ О ХАРАКТЕРИСТИКАХ ПЛАНИРУЕМОГО РАЗВИТИЯ  
ТЕРРИТОРИИ, В ТОМ ЧИСЛЕ О ПЛОТНОСТИ И ПАРАМЕТРАХ ЗАСТРОЙКИ  
ТЕРРИТОРИИ (В ПРЕДЕЛАХ, УСТАНОВЛЕННЫХ ГРАДОСТРОИТЕЛЬНЫМ  
РЕГЛАМЕНТОМ), О ХАРАКТЕРИСТИКАХ ОБЪЕКТОВ КАПИТАЛЬНОГО  
СТРОИТЕЛЬСТВА ЖИЛОГО НАЗНАЧЕНИЯ И НЕОБХОДИМЫХ ДЛЯ  
ФУНКЦИОНИРОВАНИЯ ТАКИХ ОБЪЕКТОВ И ОБЕСПЕЧЕНИЯ  
ЖИЗНЕДЕЯТЕЛЬНОСТИ ГРАЖДАН ОБЪЕКТОВ КОММУНАЛЬНОЙ,  
ТРАНСПОРТНОЙ, СОЦИАЛЬНОЙ ИНФРАСТРУКТУР, НЕОБХОДИМЫХ ДЛЯ  
РАЗВИТИЯ ТЕРРИТОРИИ В ГРАНИЦАХ ЭЛЕМЕНТА  
ПЛАНИРОВОЧНОЙ СТРУКТУРЫ**

**1. Плотность застройки**

Проектом планировки территории планируется размещение пятнадцати многоквартирных жилых домов.

При определении параметров планируемого жилищного строительства соблюдались нормативные показатели плотности застройки участков территориальных зон, установленные «СП 42.13330.2016. Свод правил. Градостроительство. Планировка и застройка городских и сельских поселений. Актуализированная редакция СНП 2.07.01-89\*»(утв. Приказом Минстроя России от 30.12.2016 № 1034/пр)

Застройка многоквартирными жилыми домами малой и средней этажности, реконструируемая:

- коэффициент застройки-0.4;
- коэффициент плотности застройки-0.8.

Полученные показатели не превышают установленные СП 42.13330.2016. Свод правил. Градостроительство. Планировка и застройки городских и сельских поселений. Актуализированная редакция СНиП 2.07.01-89\*.

**2. Параметры застройки территории.**

**2.1. Параметры застройки индивидуальными жилыми домами.**

Проектом планировки территории определены параметры планируемых многоквартирных жилых домов малой и средней этажности и площадь зон планируемого размещения многоквартирных жилых домов малой и средней этажности с соблюдением установленных Правилами землепользования и застройки муниципального образования городского поселения «Город Медынь» Калужской области, утвержденных Решением Городской Думы от 03.11.2009 №210, (в ред. Решения Городской Думы ГП «Город Медынь» № 123 от 27.04.2018г., № 168 от 14 июня 2019г.; № 10 от 02 октября 2020г.), далее Правил землепользования и застройки) предельными (минимальными и (или) максимальными) параметрами разрешенного строительства многоквартирных жилых домов, расположенных в зоне Ж-1 - зона застройки малоэтажными жилыми домами. Согласно пп 7.19, п. 7., Требования к застройке земельных участков с видами разрешенного использования «для индивидуального жилищного строительства» (код 2.1 Классификатора видов разрешенного использования) и «для ведения личного подсобного хозяйства (приусадебный земельный участок)» (код 2.2

Взам. инв. №	
Подпись и дата	
Инв. № подл.	

Классификатора видов разрешенного использования), **статье 29. Градостроительные регламенты территориальных зон. Иные показатели.** Максимальные размеры земельных участков, формируемых в зонах Ж-1 и Ж-2, ОД-1 с целью строительства объектов социального назначения могут отличаться от размеров, указанных в таблице 13, и соответствовать размерам, необходимым для размещения вышеуказанных объектов в соответствии с проектной документацией. Предельные (минимальные и (или) максимальные) размеры земельных участков, указанные в таблице 13 настоящих Правил не распространяются на земельные участки под линейными объектами (объекты трубопроводного транспорта, автомобильные дороги и т.п.), объектами социального назначения и многоквартирными домами. Земельные участки под многоквартирными домами формируются с учетом размеров фактического их использования.

Настоящим проектом предусматривается определение границ земельного участка под существующими многоквартирными жилыми домами №34а, № 36, № 38 по ул. Калинина; №30 по ул. Митрофанова; №3 по Калужскому шоссе; №13, № 15, № 19, № 23а, № 25, № 27, № 27а, № 60, № 70, № 72 по проспекту Ленина в г. Медынь Медынского района Калужской области в целях осуществления государственного кадастрового учета образуемых земельных участков, которые формируются на землях населенных пунктов.

Учитывая методические рекомендации по проведению работ, формированию земельных участков, на которых расположены многоквартирные жилые дома, утвержденные Приказом Министерства строительства и жилищно-коммунального хозяйства РФ от 07.03.2019 №153/пр образование земельных участков под четырьмя многоквартирными жилыми домами с учетом фактически сложившихся границ.

Место допустимого размещения зданий, строений, сооружений определяется линией отступа от красной линии и минимальными отступами от границ земельного участка.

Таблица 1. Перечень предельных (максимальных и (или) минимальных) размеров ЗУ и параметров разрешенного строительства, реконструкции ОКС

Обозначение	Минимальная площадь ЗУ, (Га)	Максимальная площадь ЗУ, (га)	Минимальный отступ от границ ЗУ по отношению к смежным ЗУ в целях определения мест допустимого размещения ОКС, (м)	Максимальный процент застройки, (%)	Предельное количество этажей/высота здания, м
Ж-1	0,003	0,15	3	67	4/18
Ж-2	0,002	8,0	3	80	8/33
ОД-1	0,002	5,0	3	80	4/20

Инов. № подл.	Подпись и дата	Взам. инв. №
---------------	----------------	--------------

ЗУ – земельный участок;

ОКС – объекты капитального строительства (здания, строения, сооружения)

Минимальный отступ от границ не применяется для тех сторон границы участка, расстояния от которых определены линией отступа от красной линии;

Значение максимального процента застройки используется только при соблюдении отступов от границ земельного участка

Предельно минимальный и максимальный размер образованного земельного участка для соответствующего вида разрешенного использования в территориальной зоне Ж-1, Ж-2 определяется в соответствии с Правилами землепользования и застройки муниципального образования городского поселения "Город Медынь" Калужской области, утвержденных Решением Городской Думы от 03.11.2009 №210, (в ред. Решения Городской Думы ГП "Город Медынь" № 123 от 27.04.2018г., № 168 от 14 июня 2019г.; № 10 от 02 октября 2020г.), далее Правил землепользования и застройки) предельными (минимальными и (или) максимальными) параметрами разрешенного строительства многоквартирных жилых домов, расположенных в зоне Ж-1 - зона застройки малоэтажными жилыми домами. Согласно пп 7.19, п. 7., Требования к застройке земельных участков с видами разрешенного использования "для индивидуального жилищного строительства" (код 2.1 Классификатора видов разрешенного использования) и "для ведения личного подсобного хозяйства (приусадебный земельный участок)" (код 2.2 Классификатора видов разрешенного использования), статье 29. Градостроительные регламенты территориальных зон. Иные показатели. Максимальные размеры земельных участков, формируемых в зонах Ж-1 и Ж-2 с целью строительства объектов социального назначения могут отличаться от размеров, указанных в таблице 13, и соответствовать размерам, необходимым для размещения вышеуказанных объектов в соответствии с проектной документацией. Предельные (минимальные и (или) максимальные) размеры земельных участков, указанные в таблице 13 настоящих Правил не распространяются на земельные участки под линейными объектами (объекты трубопроводного транспорта, автомобильные дороги и т.п.), объектами социального назначения и многоквартирными домами. Земельные участки под многоквартирными домами формируются с учетом размеров фактического их использования. Минимальный размер земельного участка 30 кв.м., максимальный не установлен.

Рекомендуемые плотности жилой застройки микрорайонов в соответствии со сводом правил "СНиП 2.07.01-89\* "Градостроительство. Планировка и застройка городских и сельских поселений" (далее - СНиП 2.07.01-89\*).

Для жилых зон устанавливается плотность:

Наименование жилых зон	Плотность, кв. м общей площади/га	
	На свободных территориях	В условиях реконструк.
Зона застройки малоэтажными жилыми домами (2-4 этажа)	3300-5100	3600-5500

Взам. инв. №

Подпись и дата

Инв. № подл.

## **2.2. Параметры планируемых объектов образования.**

Проектом планировки территории не планируется размещение объектов образования.

## **2.3. Параметры планируемых объектов общественно-делового назначения.**

Параметры планируемых объектов общественно-делового назначения не установлены проектом планировки территории в связи с отсутствием на территории проектирования объектов общественно-делового назначения.

## **2.4. Параметры планируемых объектов инженерной инфраструктуры и зон планируемого размещения объектов инженерной инфраструктуры.**

Параметры установлены согласно техническим регламентам, местным нормативам градостроительного проектирования городского поселения «Город Медынь» и Правил землепользования и застройки.

## **3. Характеристики объектов капитального строительства жилого, общественно-делового и иного назначения.**

### **3.1. Характеристики объектов капитального строительства жилого назначения**

#### **1.Пятиэтажный многоквартирный жилой дом №30 по улице Митрофанова:**

**Кадастровый номер 40:14:120402:92**

Год постройки - 1978

Общая площадь – 2688.6 кв.м.

#### **2.Двухэтажный многоквартирный жилой дом №13 по проспекту Ленина:**

**Кадастровый номер 40:14:120636:22**

Год постройки - 1963

Общая площадь – 293.8 кв.м.

#### **3.Двухэтажный многоквартирный жилой дом №15 по проспекту Ленина:**

**Кадастровый номер 40:14:120636:24**

Год постройки - 1970

Общая площадь – 661.5 кв.м.

#### **4.Двухэтажный многоквартирный жилой дом №19 по проспекту Ленина:**

**Кадастровый номер 40:14:120636:23**

Год постройки - 1960

Общая площадь – 307.9 кв.м.

#### **5.Двухэтажный многоквартирный жилой дом №23а по проспекту Ленина:**

**Кадастровый номер 40:14:120636:21**

Год постройки – 1966

Общая площадь – 446.4 кв.м.

Взам. инв. №	
Подпись и дата	
Инв. № подл.	

**6.Двухэтажный многоквартирный жилой дом №25 по проспекту Ленина:**

**Кадастровый номер 40:14:120637:15**

Год постройки - 1956

Общая площадь – 323.5 кв.м.

**7.Двухэтажный многоквартирный жилой дом №27 по проспекту Ленина:**

**Кадастровый номер 40:14: 120637:14**

Год постройки - 1961

Общая площадь – 163.6 кв.м.

**8.Двухэтажный многоквартирный жилой дом №27а по проспекту Ленина:**

**Кадастровый номер 40:14:120637:12**

Год постройки - 1961

Общая площадь – 187.4 кв.м.

**9.Двухэтажный многоквартирный жилой дом №60 по проспекту Ленина:**

**Кадастровый номер 40:14:121001:19**

Год постройки - 1962

Общая площадь – 121.4 кв.м.

**10.Двухэтажный многоквартирный жилой дом №70 по проспекту Ленина:**

**Кадастровый номер 40:14:121004:77**

Год постройки - 1959

Общая площадь – 197.3 кв.м.

**11.Двухэтажный многоквартирный жилой дом №72 по проспекту Ленина:**

**Кадастровый номер 40:14:121006:70**

Год постройки - 1959

Общая площадь – 211.5 кв.м.

**12.Пятиэтажный многоквартирный жилой дом №3 по Калужскому шоссе:**

**Кадастровый номер 40:14:120923:25**

Год постройки - 1988

Общая площадь – 1873.8 кв.м.

**13. Пятиэтажный многоквартирный жилой дом №34а по улице Калинина:**

**Кадастровый номер 40:14:120925:82**

Год постройки – 1994

Общая площадь – 3643.5 кв.м.

Инд. № подл.	
Подпись и дата	
Взам. инв. №	

**14. Пятиэтажный многоквартирный жилой дом №36 по улице Калинина:**

**Кадастровый номер** 40:14:120926:112

Год постройки – 1974

Общая площадь – 14991.4 кв.м.

**15. Пятиэтажный многоквартирный жилой дом №38 по улице Калинина:**

**Кадастровый номер** 40:14:120926:86

Год постройки – 1979

Общая площадь – 2277.9 кв.м.

**3.2. Характеристики планируемых объектов общественно-делового назначения**

Характеристики объектов общественно-делового назначения проектом планировки территории не установлены в связи с тем, что на территории проектирования не планируется размещение объектов капитального строительства, относящихся к объектам общественно-делового назначения.

**4. Характеристики объектов коммунальной, транспортной и социальной инфраструктур**

**4.1. Характеристики планируемых объектов коммунальной инфраструктуры**

**Хозяйственно-бытовая канализация.**

Для централизованного хозяйственно-питьевого водоснабжения города Медыни используются подземные воды четвертичного Нижне-Тульского и Тарусско-Окского водоносных горизонтов.

В городе Медынь насчитывается 10 рабочих скважин с фактическим отбором воды 1,5 тыс м<sup>3</sup>/сутки, расположенных в пойме реки Медынка и в черте города Медыни, работающих повременно. Из них - 9 скважин рабочих, 1 скважина подлежит тампонажу. Скважины № 1,2,4,6 имеют наземный кирпичный павильон, скважины № 6-а, 6-б, 7, 8 - наземный блочный павильон, скважина № 3 и 4а - заглубленный павильон. На скважинах установлено 3 насоса ЭЦВ 616х110, 3 насоса ЭЦВ 8 16х140, ЭЦВ 810х140 и ЭЦВ 610х110.

**Перечень скважин**

№ п/п	Местоположение скважины	Эксплуатационный водоносный горизонт	Глубина, м	Производительность скважины, м <sup>3</sup> /час	Техническое состояние скважин
1	А/скв. №1	Тарусско-Окский	40	25	Рабочая
2	А/скв. №2	Тарусско-Окский	38	16	Рабочая
3	А/скв. №3	Тарусско-Окский	28	25	Рабочая
4	А/скв. №4	Нижне-Тульский	130	10	Подлежит тампонажу
5	А/скв. №4а	Нижне-Тульский	125	10	Рабочая

Взам. инв. №	
Подпись и дата	
Инв. № подл.	



6	А/скв. №6	Нижне-Тульский	132	25	Рабочая
7	А/скв. №6а	Нижне-Тульский	65	6,3	Рабочая
8	А/скв. №6б	Тарусско-Окский	130	16	Рабочая
9	А/скв. №7а	Нижне-Тульский	126	25	Рабочая
10	А/скв. №8	Тарусско-Окский	120	25	Рабочая

Общая протяженность водопроводных сетей по городу Медынь составляет 21,9 км. На водопроводных сетях эксплуатируется 129 водоразборных колонок, 119 пожарных гидрантов, 161 задвижка. Имеется одна кирпичная водонапорная башня объемом 100 м.

Сооружения водоподготовки отсутствуют. Водопроводная сеть находится в неудовлетворительном состоянии, пропускная способность недостаточна. Необходимо выполнить работы по демонтажу водопроводных сетей с прокладкой труб большего диаметра с закольцовкой сети. На производственные нужды предприятий также используются воды из подземных источников.

#### **Характеристика водопотребления**

№ п/п	Потребители	Водоотведение	
		м3/сут.	тыс. м3/год
<b>Всего, в том числе:</b>		1585,20	518,6
1	население	840,28	306,7
2	бюджетные организации	395,07	144,2
3	промышленные предприятия	349,86	127,7
4	-собственные сточные воды	46,03	16,8

В настоящее время для обеспечения населения питьевой водой определен лимит водопотребления отделом водных ресурсов Калужской области, который составляет 26,8 м /сутки.

#### **Водоотведение:**

Централизованная система канализации в городе Медынь имеет протяженность 7,8 км, из них 0,8 км уличных сетей, 0,1 км внутридворовой канализации. Сети построены в 1976-1978 году. Система канализации обслуживает население и часть промышленных предприятий города. Системой канализации охвачена многоэтажная жилая застройка.

Разрешение на подключение к сетям канализации выдается по тем улицам, где проходит система городской канализации.

Сточные воды от канализованных производственных зданий и сооружений, а также объектов коммунально-бытового назначения самотеком отводятся по улицам города до приемной камеры, а далее в главную насосную станцию перекачки, расположенную на территории городских очистных сооружений.

Городские очистные сооружения имеют проектную мощность 1500 м /сут, 547,5 тыс. м в год и будут доведены до 5,0 тыс м / сутки за счет реконструкции существующих и строительства второй очереди.

Взам. инв. №	
Подпись и дата	
Инв. № подл.	

### Газоснабжение:

В Медыни газифицировано 3408 квартир природным и сжиженным газом.

Газораспределительная сеть района включает следующие населенные пункты: Дошино, Елешня 1-я, Косово, Логачево, Медынь, Михеево, Радюкино, Романово. Протяженность существующих межпоселковых газопроводов в разрезе по диаметрам приведена в таблице:

<i>Наименование газопровода</i>	<i>Населенные пункты</i>	<i>Протяженность, км/ давление</i>
Межпоселковый газопровод Медынь - Радюкино	Логачево, Косово, Радюкино	12,0 / в/д
Межпоселковый газопровод Медынь - Романово	Елешня 1, Дошино, Елешня 2, Романово	7,0/ в/д
Межпоселковый газопровод Медынь - Михеево	Уланово, Михеево	6,0 / в/д
Межпоселковый газопровод Уланово - Адуево	Уланово, Пушкино, Васильевское, Новоселки, Дворики, Адуево	8,9 / в/д
<b>Итого:</b>		<b>33,9</b>

Расход природного газа по объектам промышленного и коммунально-бытового назначения составил 8473 тыс. м<sup>3</sup> из них промышленность – 6668 тыс. м<sup>3</sup>, коммунально-бытовые объекты 1805 тыс. м<sup>3</sup>.

### Теплоснабжение:

Теплоснабжение в МО ГП «Город Медынь» осуществляется от групповых, индивидуальных и квартальных котельных, работающих на жидком и газообразном видах топлива.

На территории МО ГП «Город Медынь» расположено 13 котельных, работающих на различном виде топлива.

<i>№ п/п</i>	<i>Место расположения</i>	<i>Количество</i>	<i>Мощность</i>	<i>Вид топлива</i>
1	ЗАО «Москомплектмебель»	1	5000	газ/ твердое (только предприятие)
2	ООО «Никерман-Мебель»	1	1000	газ (только предпр)
3	ОАО «МосМедыньягропром»	2	1200+500	газ
4	ФКУ ИК-4 УФСИН России по КО	1	2000	газ (только учр-е)
5	ООО «Бородино»	2	2000	газ
6	Котельная Медынской средней школы (её нет)			
7	Котельная ЦРБ	1	2500	газ
8	Котельная д/с «Колокольчик»	1	100	газ
9	Котельная Дома культуры	1	600	уголь
10	Котельная Администрации	1	1000	газ
11	Котельная МУП КХ	1	40	газ
12	Котельная ул. Коммуны	1	1500	газ
13	Котельная, ул. Луначарского, 1а	1	1200	газ
14	Котельная, мкр. Новые Лужки	1	2000	газ
15	ЗАО фирма «Черемушки»	1	2500	газ (только предпр)
16	Котельная, ул. Калинина	1	1200	газ

Взам. инв. №

Подпись и дата

Инв. № подл.

Система теплоснабжения от источников тепла - закрытая, через стационарные пароводяные подогреватели. Тепловые сети проложены как надземно, так и в непроходных каналах.

### 1.1.1 П.IV.3 Электроснабжение и связь

#### Электроснабжение:

Электроснабжение Медынского района осуществляется по ВЛ 110 кВ ПС «Юхнов» - ПС «Кондрово - Север» с отпайкой на ПС «Медынь» и ВЛ -110 кВ ПС «Кондрово» - ПС «Черкасово» с отпайкой на ПС «Медынь», а также по ВЛ - 35кВ ПС «Шанская» - ПС «Передел», ПС «Федорино» - ПС «Кременская».

На территории города расположены следующие подстанции:

ПС 110/35/10 «Медынь» в г. Медынь, ПС 110/35/10 кВ «Медынь» питается по ВЛ 110кВ «Юхнов»- «Кондрово-Северная» и ВЛ -110 кВ «Кондрово» - «Черкасово» с отпайкой на ПС «Медынь» по трассе по границам Медынского района, протяженность составляет 23 км, в том числе в двухцепном исполнении 13,4 км.

#### Связь:

Услуги телефонной связи в городском поселении «Город Медынь» предоставляются Калужским филиалом ОАО «Ростелеком». В г.Медынь установлено оборудование цифрового абонентского выносного концентратора типа EWSD. Оборудование выносного концентратора находится в хорошем техническом состоянии. Связь между АТС Медынского района организована по волоконно-оптической линии связи с использованием цифровых средств передачи.

Обеспеченность телефонной связью в г. Медынь с общим количеством 2572. На территории городского поселения предоставляются услуги операторов сотовой связи: «МТС», «Билайн», «Мегафон», «Теле2».

#### Радиофикация и телевиденье:

Услуги эфирного телевизионного вещания на территории поселения предоставляет Филиал ФГУП РТРС «Калужский областной радиотелевизионный передающий центр» и коммерческие компании-вещатели.

Осуществляется вещание телевизионных и радиопрограмм, в том числе телеканалов: Первый канал» (4 ТВК), «ТК Россия» (9 ТВК), «Культура» (12 ТВК), «НТВ» (32 ТВК), «Ника-ТВ» (21 ТВК), «СИНВ» (34 ТВК), «ТНТ» (44 ТВК), «ТВЦ» (49 ТВК); радиопрограмм: «Радио России» (66,23 МГц), «Маяк» (68,36 МГц), «Ника-FM» (104,5 МГц), «Радио Шансон» (99,00 МГц), «Русское Радио» (99,5 МГц), «Ретро FM» (107,7 МГц), «Автордио» (103,4 МГц), «Европа плюс» (105,9 МГц).

Со второго полугодия 2013 года в рамках реализации федерального проекта планируется переход на цифровое эфирное телевизионное и радиовещание с сопутствующим

Взам. инв. №	
Подпись и дата	
Инв. № подл.	

увеличением количества транслируемых каналов и улучшением их качественных характеристик.

**Почтовая связь:**

Городское поселение «Город Медынь» обслуживается одним отделением почтовой связи расположенное по адресу ул. Кирова, д. 39 Медынского почтамта Управления федеральной почтовой связи Калужской области. Перечень предоставляемых услуг почтовой связи: прием и вручение почтовых отправлений; продажа знаков почтовой оплаты, открыток, печатной продукции; денежные переводы; выплата (доставка) пенсий и социальных пособий; прием коммунальных и других видов платежей; подписка на периодические издания и другие услуги.

**1.2. Объекты социальной инфраструктуры.**

На территории проектирования не планируется размещение объектов капитального строительства, относящихся к объектам социальной инфраструктуры.

Инд. № подл.	Подпись и дата	Взам. инв. №

**ПОЛОЖЕНИЯ ОБ ОЧЕРЕДНОСТИ ПЛАНИРУЕМОГО РАЗВИТИЯ ТЕРРИТОРИИ,  
СОДЕРЖАЩИЕ ЭТАПЫ ПРОЕКТИРОВАНИЯ, СТРОИТЕЛЬСТВА, РЕКОНСТРУКЦИИ  
ОБЪЕКТОВ КАПИТАЛЬНОГО СТРОИТЕЛЬСТВА ЖИЛОГО НАЗНАЧЕНИЯ И ЭТАПЫ  
СТРОИТЕЛЬСТВА, РЕКОНСТРУКЦИИ НЕОБХОДИМЫХ ДЛЯ ФУНКЦИОНИРОВАНИЯ  
ТАКИХ ОБЪЕКТОВ И ОБЕСПЕЧЕНИЯ ЖИЗНЕДЕЯТЕЛЬНОСТИ ГРАЖДАН  
ОБЪЕКТОВ КОММУНАЛЬНОЙ, ТРАНСПОРТНОЙ, СОЦИАЛЬНОЙ ИНФРАСТРУКТУР**

Строительство и проектирование объектов инженерной и транспортной инфраструктур и многоквартирных жилых домов осуществляется в одну очередь развития территории и в один этап проектирования и строительства.

**Координаты характерных точек красной линии территории общего  
пользования**

ул.Митрофанова, д.30

Проспект Ленина, д.13

№ точки	X	Y
1	481834,35	1273446,78
2	481852,53	1273449,01
3	481864,08	1273450,29
4	481864,57	1273450,35
5	481886,13	1273452,7
6	481882,17	1273483,43
7	481864,53	1273480,6
8	481863,86	1273484,54
9	481881,66	1273487,39
10	481877,36	1273520,66
11	481889,84	1273522,27
12	481887,98	1273534,2
13	481869,01	1273532,32
14	481870,12	1273524,74
15	481820,68	1273520,57
16	481824,92	1273502,32
17	481824,37	1273502,19
18	481830,26	1273470,74
1	481834,35	1273446,78
19	481863,79	1273484,92
20	481866,52	1273487,74
21	481865,82	1273488,45
22	481863,08	1273485,63
19	481863,79	1273484,92
23	481879,31	1273499,2
24	481880,02	1273499,9
25	481879,31	1273500,61
26	481878,6	1273499,9
23	481879,31	1273499,2

№ точки	X	Y
1	480868,9	1274255,53
2	480881,93	1274258,76
3	480889,07	1274260,66
4	480888,29	1274264,14
5	480892,79	1274265,14
6	480892,66	1274265,85
7	480888,95	1274285,6
46	480887,38	1274289,42
45	480882,18	1274288,03
38	480880,06	1274287,55
39	480868,54	1274285,27
40	480861,71	1274283,59
1	480868,9	1274255,53
47	480884,71	1274274,87
48	480885,67	1274275,14
49	480885,41	1274276,1
50	480884,44	1274275,84
47	480884,71	1274274,87

Проспект Ленина, д.15

№ точки	X	Y
7	480888,95	1274285,6
8	480896,08	1274287,65
9	480896,33	1274286,41
10	480903,58	1274289,66
11	480908,09	1274290,61
12	480907,46	1274293,4
13	480904,22	1274292,6
14	480901,91	1274298,55
15	480901,19	1274298,53
16	480900,99	1274302,02
17	480901,98	1274302,07
18	480902,01	1274301,68

Инов. № подл.	Взам. инв. №
	Подпись и дата

19	480911,84	1274303,96
20	480917,7	1274305,28
21	480917,96	1274304,11
22	480922,11	1274305,02
23	480918,76	1274317,01
24	480917,31	1274322,58
25	480911,94	1274341,56
26	480904,26	1274342,35
44	480901,01	1274340,78
43	480896,3	1274340,06
42	480891,4	1274339,5
41	480887,21	1274334,01
37	480868,8	1274329,64
38	480880,06	1274287,55
45	480882,18	1274288,03
46	480887,38	1274289,42
7	480888,95	1274285,6
51	480893,53	1274325,34
52	480894,49	1274325,61
53	480894,22	1274326,58
54	480893,26	1274326,3
51	480893,53	1274325,34

Проспект Ленина, д.19

№ точки	X	Y
36	480851,11	1274324,96
37	480868,8	1274329,64
41	480887,21	1274334,01
42	480891,4	1274339,5
43	480896,3	1274340,06
44	480901,01	1274340,78
26	480904,26	1274342,35
27	480903,42	1274347,28
28	480900,13	1274359,46
29	480897,53	1274358,85
30	480889,78	1274356,92
31	480889,35	1274358,51
32	480854,78	1274349,21
33	480854,57	1274350,05
34	480845,31	1274347,8
35	480845,76	1274345,84
36	480851,11	1274324,96
55	480866,31	1274345,61
56	480867,28	1274345,82
57	480867,07	1274346,8
58	480866,1	1274346,58
55	480866,31	1274345,61
59	480866,31	1274345,61
60	480867,28	1274345,82
61	480867,07	1274346,8
62	480866,1	1274346,58
59	480866,31	1274345,61

Проспект Ленина, д.23а

№ точки	X	Y
1	480834,11	1274393,07
2	480880,43	1274403,67
3	480877,94	1274419,87
4	480862,37	1274417,7
5	480859,66	1274429,73
6	480859,67	1274429,74
7	480858,42	1274434,83
8	480825,62	1274426,3
9	480832,19	1274401,06
1	480834,11	1274393,07
10	480862,41	1274416,3
11	480866,19	1274417,07
12	480865,97	1274418,05
13	480862,23	1274417,28
10	480862,41	1274416,3
14	480858,66	1274428,64
15	480858,39	1274429,6
16	480857,43	1274429,33
17	480857,7	1274428,37
14	480858,66	1274428,64

Проспект Ленина, д.25

№ точки	X	Y
1	480828,01	1274438,46
2	480861,21	1274446,3
3	480860,04	1274451,73
4	480849,76	1274488,96
18	480823,68	1274481,94
17	480812,79	1274479,21
14	480811,9	1274479
15	480821,55	1274441,93
16	480822,47	1274438,41
1	480828,01	1274438,46
19	480847,52	1274443,72
20	480848,43	1274444,12
21	480846,77	1274448,05
22	480845,86	1274447,65
19	480847,52	1274443,72
23	480837,05	1274477,03
24	480838,01	1274477,3
25	480837,74	1274478,27
26	480836,78	1274477,99
23	480837,05	1274477,03

Взам. инв. №

Подпись и дата

Инв. № подл.

Проспект Ленина, д.27

№ точки	X	Y
14	480811,9	1274479
17	480812,79	1274479,21
18	480823,68	1274481,94
4	480849,76	1274488,96
5	480848,27	1274494,36
6	480843,99	1274510,99
13	480806,03	1274501,54
14	480811,9	1274479
27	480829,36	1274501,33
28	480830,32	1274501,6
29	480830,05	1274502,57
30	480829,09	1274502,29
27	480829,36	1274501,33

Проспект Ленина, д.27а

№ точки	X	Y
13	480806,03	1274501,54
6	480843,99	1274510,99
7	480856,39	1274513,87
8	480856,16	1274514,63
9	480848,47	1274534,62
10	480845,79	1274540,77
11	480811,81	1274528,58
12	480799,8	1274525,46
13	480806,03	1274501,54

Проспект Ленина, д.60

№ точки	X	Y
1	480599,57	1275011,9
2	480649,36	1275023,12
3	480643,43	1275045,58
4	480594,92	1275035,23
5	480598,94	1275014,63
1	480599,57	1275011,9
6	480625,73	1275030,84
7	480626,7	1275031,09
8	480626,45	1275032,06
9	480625,48	1275031,81
6	480625,73	1275030,84

Проспект Ленина, д.70

№ точки	X	Y
:ЗУ1(1)		
1	480580,16	1275146,9
2	480589,42	1275149,13
3	480603,05	1275151,77
4	480608,12	1275152,29
5	480610,43	1275152,77
6	480620,52	1275154,86

7	480615,76	1275175,37
8	480615,52	1275176,78
9	480613,95	1275183,45
10	480574,36	1275174,03
11	480574,9	1275171,6
12	480579,44	1275152,13
1	480580,16	1275146,9
:ЗУ1(2)		
13	480624,44	1275155,67
14	480625,85	1275155,96
15	480624,38	1275185,93
16	480617,57	1275184,31
13	480624,44	1275155,67

Проспект Ленина, д.72

№ точки	X	Y
31	480554,72	1275170,96
32	480564,54	1275172,95
33	480574,21	1275174,69
10	480574,36	1275174,03
9	480613,95	1275183,45
34	480612,99	1275187,53
35	480613,5	1275187,62
36	480613,26	1275189,03
37	480612,49	1275188,9
38	480610,17	1275197,56
39	480614,16	1275198,52
16	480617,57	1275184,31
15	480624,38	1275185,93
17	480624,12	1275191,26
18	480624,14	1275199,9
19	480618,54	1275204,13
20	480582,61	1275220,35
21	480564,1	1275226,47
22	480561,4	1275227
23	480552,09	1275228,83
24	480551,45	1275220,61
25	480555,33	1275216,81
26	480558,61	1275200,86
27	480543,18	1275199,51
28	480539,52	1275201,79
29	480543,14	1275174,13
30	480553,82	1275176,03
31	480554,72	1275170,96
40	480581,385	1275184,254
41	480582,356	1275184,493
42	480582,117	1275185,464
43	480581,146	1275185,225
40	480581,385	1275184,254

Взам. инв. №

Подпись и дата

Инв. № подл.

Калужское шоссе, д.3

№ точки	X	Y
1	480193,58	1274928,47
2	480201,03	1274930,35
3	480207,91	1274932,12
4	480220,1	1274935,47
5	480221,36	1274938,51
6	480228,87	1274954,1
7	480237,7	1274977,13
8	480156,39	1275012,49
9	480145,14	1274976,92
10	480152,85	1274971,48
11	480155,68	1274991,22
12	480156,68	1274991,12
13	480156,24	1274988,21
14	480156,17	1274984,33
15	480158,68	1274984
16	480156,62	1274969,57
17	480173,96	1274963,09
18	480174,78	1274963,25
19	480186,52	1274963,28
20	480189,98	1274945,65
1	480193,58	1274928,47
20	480192,31	1274945,26
21	480192,84	1274946,11
22	480191,99	1274946,64
23	480191,46	1274945,79
20	480192,31	1274945,26

ул.Калинина, д.34а

№ точки	X	Y
1	480090,84	1274728,28
2	480163,4	1274748,17
3	480170,23	1274754,1
4	480167,05	1274767,66
5	480166,53	1274769,46
6	480164,99	1274775,46
7	480164,27	1274779,06
28	480145,15	1274774,8
22	480123,88	1274785,77
23	480112,26	1274779,19
24	480103,65	1274774,44
25	480101,64	1274773,57
26	480098,34	1274771,55
27	480079,77	1274760,56
1	480090,84	1274728,28

ул.Калинина, д.36

№ точки	X	Y
28	480145,15	1274774,8
7	480164,27	1274779,06
8	480187,36	1274784,76
9	480151	1274916,11
10	480125,37	1274909,49
11	480124,6	1274909,14
12	480124,76	1274908,85
13	480121,7	1274907,26
14	480121,46	1274907,71
15	480107,03	1274901,12
16	480107,72	1274898,57
17	480108,22	1274898,69
18	480108,45	1274897,72
19	480107,97	1274897,61
20	480113,08	1274878,25
21	480098,97	1274874,59
22	480123,88	1274785,77
28	480145,15	1274774,8
49	480154,93	1274865,54
50	480154,93	1274866,54
51	480153,93	1274866,54
52	480153,93	1274865,54
49	480154,93	1274865,54
53	480108,55	1274896,8
54	480108,75	1274896,85
55	480108,68	1274897,1
56	480108,49	1274897,04
53	480108,55	1274896,8

ул.Калинина, д.38

№ точки	X	Y
29	480060,12	1274895,21
30	480125,2	1274913,81
31	480134,52	1274918,06
32	480134,75	1274918,17
33	480148,99	1274924,67
34	480143,64	1274948,43
35	480138,9	1274948,55
36	480139,07	1274955,14
37	480141,23	1274955,09
38	480140,51	1274961,39
39	480061,43	1274945,31
40	480051,32	1274925,03
29	480060,12	1274895,21

Взам. инв. №

Подпись и дата

Инв. № подл.



41	480116,55	1274946,02
42	480117,54	1274946,16
43	480117,41	1274947,15
44	480116,42	1274947,01
41	480116,55	1274946,02
45	480133,99	1274950,57
46	480134,97	1274950,75
47	480134,79	1274951,74
48	480133,8	1274951,55
45	480133,99	1274950,57
57	480102,7	1274910,07
58	480103,66	1274910,35
59	480103,39	1274911,31
60	480102,42	1274911,04
57	480102,7	1274910,07

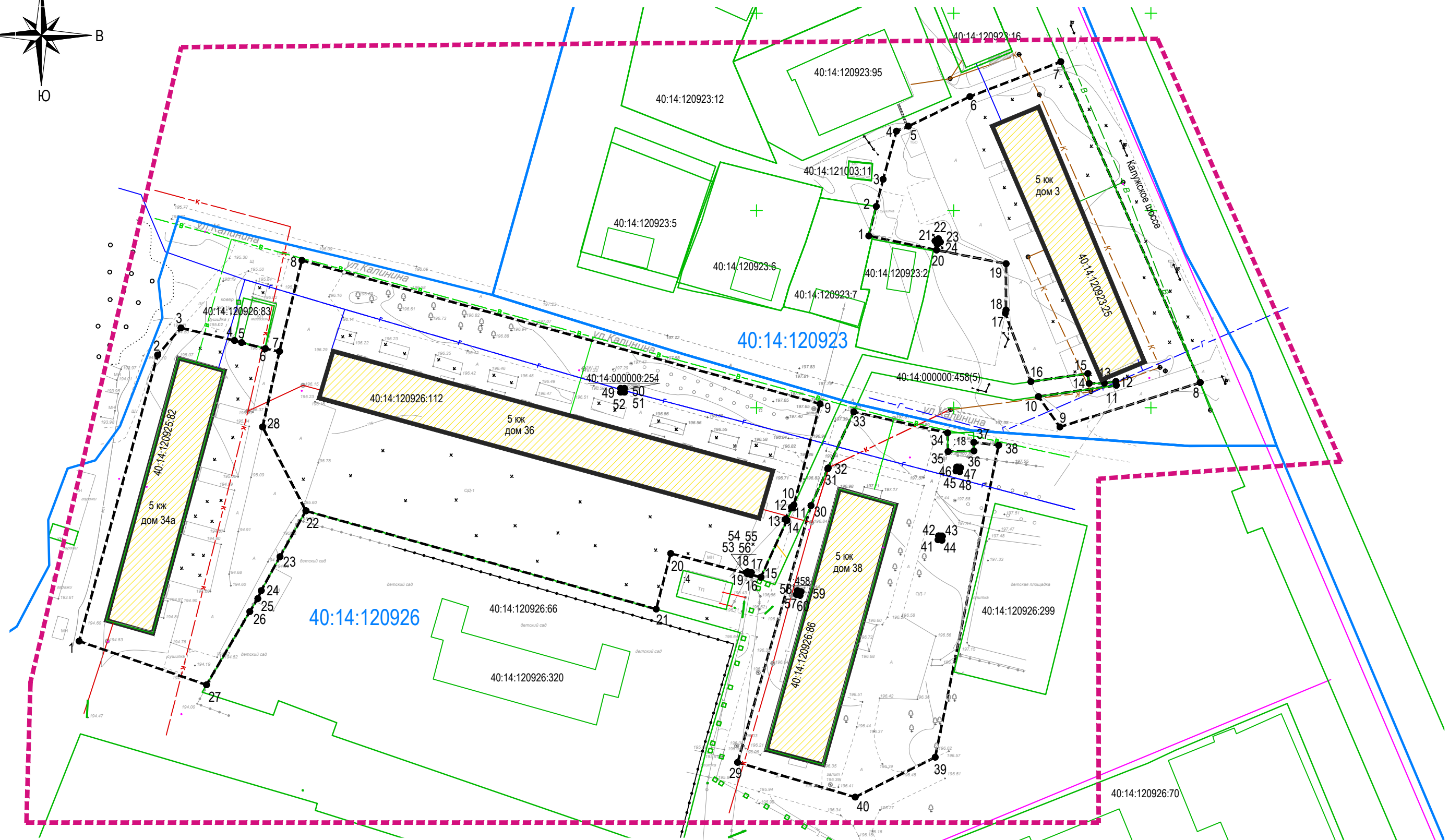
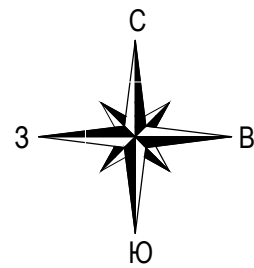
Индв. № подл.	Подпись и дата	Взам. инв. №

## Раздел 1

### «Проект планировки территории. Графическая часть»

Инв. № подл.	Подпись и дата	Взам. инв. №

Пятиэтажные многоквартирные жилые дома №34а, №36, №38 по улице Калинина и дом №3 по Калужскому шоссе

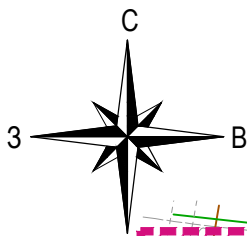


Условные обозначения:

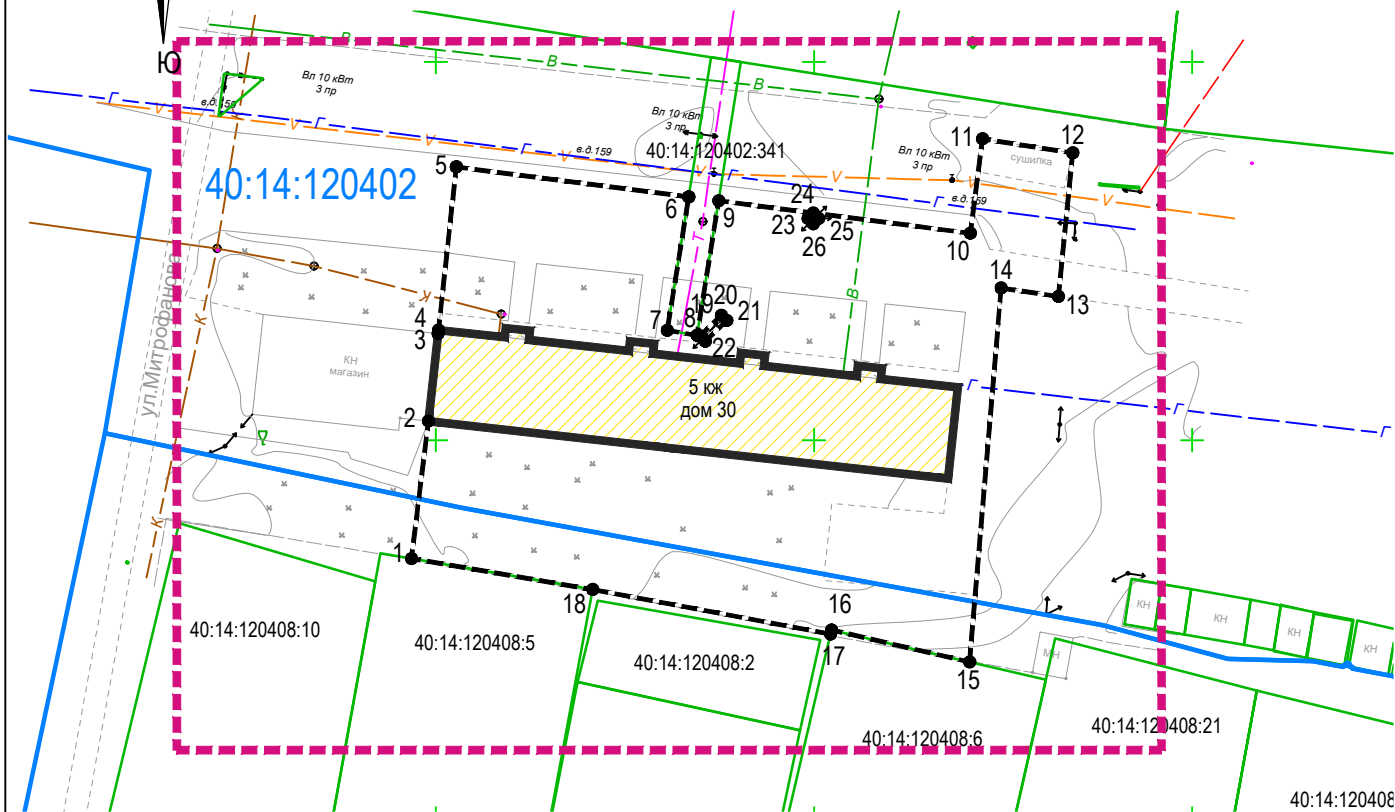
- устанавливаемые красные линии
- границы территории, в отношении которой осуществляется подготовка проекта планировки
- существующие объекты планировочной структуры
- многоквартирный дом

- границы земельных участков, находящихся в ЕГРН
- :12 - кадастровые номера земельных участков
- 40:14:120636 - кадастровый квартал
- граница кадастрового квартала
- поворотные точки
- 1,2,3...n - номера поворотных точек

						<b>2389-21-ППТ</b>			
						"Земельных участков под многоквартирными домами №34а, № 36, № 38 по ул. Калинина; №30 по ул. Митрофанова; №3 по Калужскому шоссе; №13, № 15, № 19, № 23а, № 25, № 27, № 27а, № 60, № 70, № 72 по проспекту Ленина в г. Медынь Медынского района Калужской области"			
Изм.	Кол. уч.	Лист.	№ док.	Подпись	Дата	Основная часть проекта планировки территории	Стадия	Лист	Листов
Составил	Шорникова Ю.Л.				12.21		ППТ	1	3
Проверил	Новикова М.М.				12.21	Чертеж планировки территории	ООО "Калужские просторы"		
Н. Контроль	Степкин И.А.				12.21				
						Масштаб 1:1000			



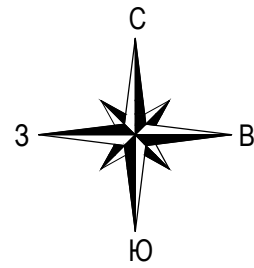
Пятиэтажный многоквартирный жилой дом №30 по улице Митрофанова и  
двухэтажный многоквартирный жилой дом №60 по проспекту Ленина



- устанавливаемые красные линии
- границы территории, в отношении которой осуществляется подготовка проекта планировки
- существующие объекты планировочной структуры
- многоквартирный дом
- границы земельных участков, находящихся в ЕГРН
- кадастровые номера земельных участков
- кадастровый квартал
- граница кадастрового квартала
- поворотные точки
- номера поворотных точек

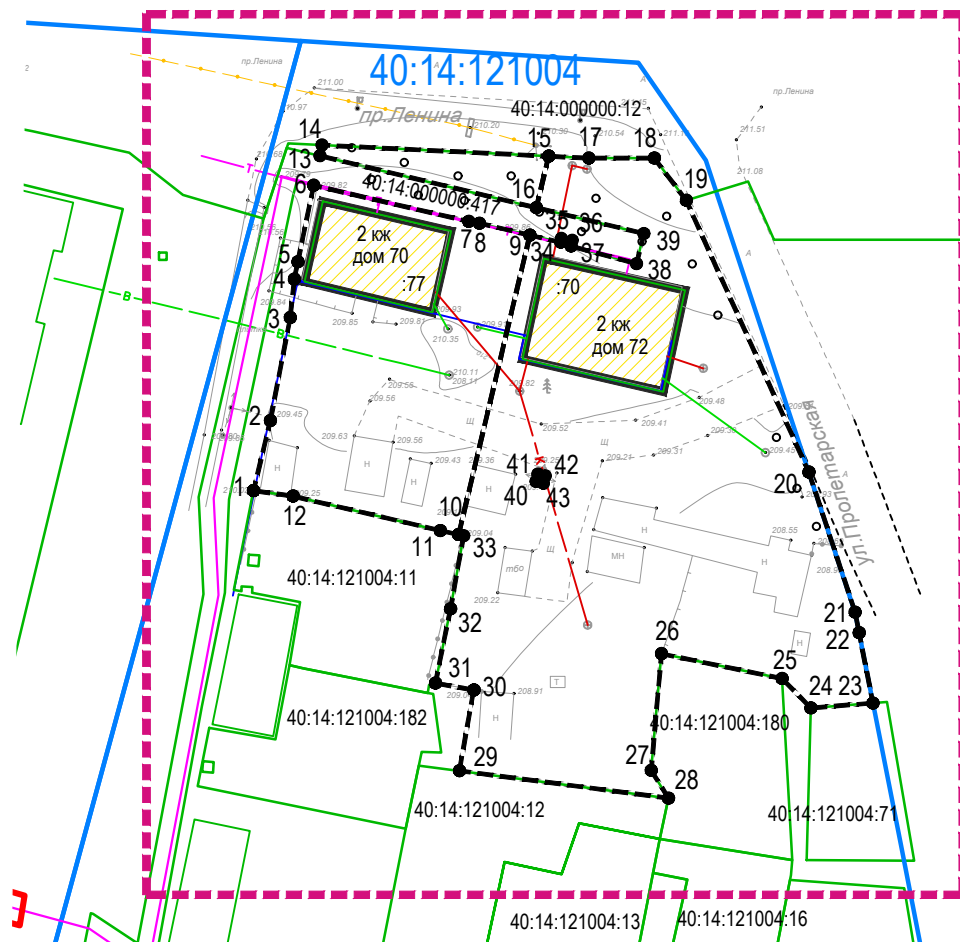
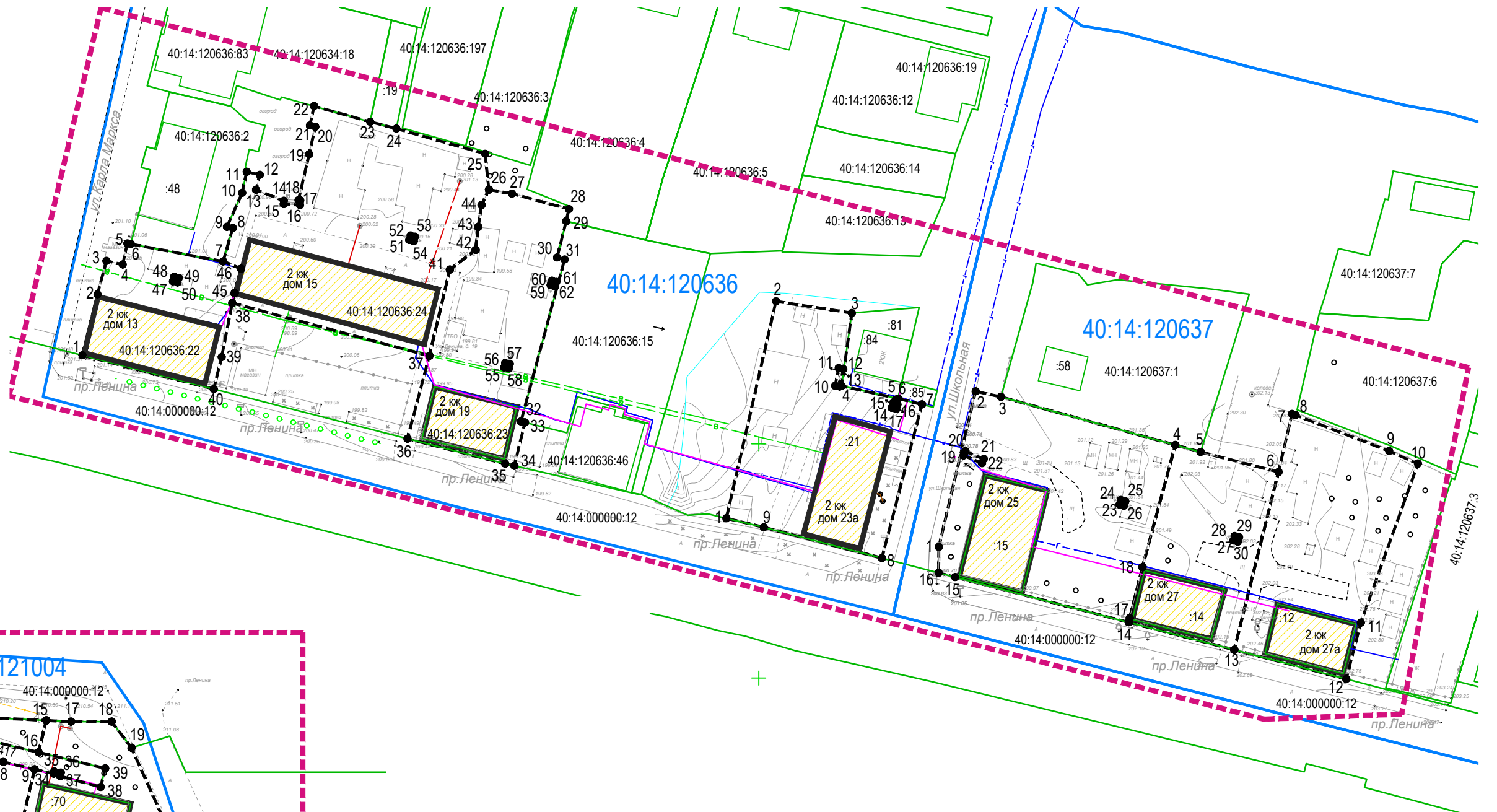
						<b>2389-21-ППТ</b>			
						"Земельных участков под многоквартирными домами №34а, № 36, № 38 по ул. Калинина; №30 по ул. Митрофанова; №3 по Калужскому шоссе; №13, № 15, № 19, № 23а, № 25, № 27, № 27а, № 60, № 70, № 72 по проспекту Ленина в г. Медынь Медынского района Калужской области"			
Изм.	Кол. уч.	Лист.	№ док.	Подпись	Дата	Основная часть проекта планировки территории	Стадия	Лист	Листов
Составил		Шорникова Ю.Л.			12.21		ППТ	2	3
Проверил		Новикова М.М.			12.21	Чертеж планировки территории	ООО "Калужские просторы"		
Н. Контроль		Степкин И.А.			12.21				
						Масштаб 1:1000			

Двухэтажные многоквартирные жилые дома №13, №15, №19, №23а, №25, №27, №27а, №70, №72 по проспекту Ленина



Условные обозначения:

- устанавливаемые красные линии
- границы территории, в отношении которой осуществляется подготовка проекта планировки
- существующие объекты планировочной структуры
- многоквартирный дом
- границы земельных участков, находящихся в ЕГРН
- :12 - кадастровые номера земельных участков
- 40:14:120636 - кадастровый квартал
- граница кадастрового квартала
- поворотные точки
- 1,2,3...n - номера поворотных точек



<b>2389-21-ППТ</b>					
"Земельных участков под многоквартирными домами №34а, №36, №38 по ул. Калинина; №30 по ул. Митрофанова; №3 по Калужскому шоссе; №13, №15, №19, №23а, №25, №27, №27а, №60, №70, №72 по проспекту Ленина в г. Медынь Медынского района Калужской области"					
Изм.	Кол. уч.	Лист.	№ док.	Подпись	Дата
Составил	Шорникова Ю.Л.				12.21
Проверил	Новикова М.М.				12.21
Основная часть проекта планировки территории		Стадия	Лист	Листов	
		ППТ	3	3	
Н. Контроль		Степкин И.А.			12.21
Чертеж планировки территории		ООО		"Калужские просторы"	
Масштаб 1:1000					