

ОПИСАНИЕ МЕСТОПОЛОЖЕНИЯ ГРАНИЦ

Публичный сервитут в отношении земель и земельных участков в целях складирования строительных и иных материалов, возведения некапитальных строений, сооружений (включая ограждения, бытовки, навесы) и (или) размещения строительной техники, которые необходимы для обеспечения строительства линейного объекта системы газоснабжения и его неотъемлемых технологических частей регионального значения "Газопровод межпоселковый к дер. Косово Медынского района Калужской области"

(наименование объекта, местоположение границ которого описано (далее - объект))

Раздел 1

Сведения об объекте

№ п/п	Характеристики объекта	Описание характеристик
1	2	3
1.	Местоположение объекта	Калужская область, район Медынский, деревня Косово
2.	Площадь объекта +/- величина погрешности определения площади (Р +/- Дельта Р)	418 +/- 7 м ²
3.	Иные характеристики объекта	Публичный сервитут в отношении земель и земельных участков в целях складирования строительных и иных материалов, возведения некапитальных строений, сооружений (включая ограждения, бытовки, навесы) и (или) размещения строительной техники, которые необходимы для обеспечения строительства линейного объекта системы газоснабжения и его неотъемлемых технологических частей регионального значения "Газопровод межпоселковый к дер. Косово Медынского района Калужской области", сроком на 3 года, в пользу ООО «Газпром газификация» (ИНН – 7813655197, ОГРН – 1217800107744, юридический и фактический адрес: 194044, Санкт-Петербург, вн. тер. г. Муниципальный округ Сампсониевское, пр-кт. Большой Сампсониевский, д. 60, литера А, тел. +7 (812) 613-33-00, электронная почта info@eoggazprom.ru)

Раздел 2**Сведения о местоположении границ объекта**

1. Система координат МСК-40, зона 1

2. Сведения о характерных точках границ объекта

Обозначение характерных точек границ	Координаты, м		Метод определения координат характерной точки	Средняя квадратическая погрешность положения характерной точки (Mt), м	Описание обозначения точки на местности (при наличии)
	X	Y			
1	2	3	4	5	6
1	476832.07	1269416.64	Аналитический метод	0.10	Закрепление отсутствует
2	476832.05	1269416.65	Аналитический метод	0.10	Закрепление отсутствует
3	476831.77	1269416.03	Аналитический метод	0.10	Закрепление отсутствует
4	476831.31	1269415.23	Аналитический метод	0.10	Закрепление отсутствует
5	476830.77	1269414.47	Аналитический метод	0.10	Закрепление отсутствует
6	476830.17	1269413.77	Аналитический метод	0.10	Закрепление отсутствует
7	476829.51	1269413.12	Аналитический метод	0.10	Закрепление отсутствует
8	476828.79	1269412.54	Аналитический метод	0.10	Закрепление отсутствует
9	476837.36	1269409.13	Аналитический метод	0.10	Закрепление отсутствует
10	476835.87	1269405.41	Аналитический метод	0.10	Закрепление отсутствует
11	476823.77	1269410.24	Аналитический метод	0.10	Закрепление отсутствует
12	476823.25	1269409.37	Аналитический метод	0.10	Закрепление отсутствует
13	476814.14	1269413.00	Аналитический метод	0.10	Закрепление отсутствует
14	476814.26	1269413.32	Аналитический метод	0.10	Закрепление отсутствует
15	476813.49	1269413.74	Аналитический метод	0.10	Закрепление отсутствует
16	476812.77	1269414.23	Аналитический метод	0.10	Закрепление отсутствует
17	476812.08	1269414.78	Аналитический метод	0.10	Закрепление отсутствует
18	476811.45	1269415.39	Аналитический метод	0.10	Закрепление отсутствует
19	476810.87	1269416.05	Аналитический метод	0.10	Закрепление отсутствует
20	476810.36	1269416.76	Аналитический метод	0.10	Закрепление отсутствует
21	476809.90	1269417.52	Аналитический метод	0.10	Закрепление отсутствует
22	476809.52	1269418.31	Аналитический метод	0.10	Закрепление отсутствует

2. Сведения о характерных точках границ объекта					
Обозначение характерных точек границ	Координаты, м		Метод определения координат характерной точки	Средняя квадратическая погрешность положения характерной точки (Mt), м	Описание обозначения точки на местности (при наличии)
	X	Y			
1	2	3	4	5	6
23	476809.21	1269419.13	Аналитический метод	0.10	Закрепление отсутствует
24	476808.97	1269419.97	Аналитический метод	0.10	Закрепление отсутствует
25	476808.80	1269420.84	Аналитический метод	0.10	Закрепление отсутствует
26	476808.71	1269421.71	Аналитический метод	0.10	Закрепление отсутствует
27	476808.70	1269422.59	Аналитический метод	0.10	Закрепление отсутствует
28	476808.77	1269423.47	Аналитический метод	0.10	Закрепление отсутствует
29	476808.91	1269424.33	Аналитический метод	0.10	Закрепление отсутствует
30	476809.13	1269425.18	Аналитический метод	0.10	Закрепление отсутствует
31	476809.34	1269425.79	Аналитический метод	0.10	Закрепление отсутствует
32	476809.32	1269425.79	Аналитический метод	0.10	Закрепление отсутствует
33	476805.69	1269416.73	Аналитический метод	0.10	Закрепление отсутствует
34	476812.86	1269413.85	Аналитический метод	0.10	Закрепление отсутствует
35	476812.19	1269412.16	Аналитический метод	0.10	Закрепление отсутствует
36	476837.35	1269402.13	Аналитический метод	0.10	Закрепление отсутствует
37	476840.70	1269412.10	Аналитический метод	0.10	Закрепление отсутствует
38	476831.68	1269415.70	Аналитический метод	0.10	Закрепление отсутствует
1	476832.07	1269416.64	Аналитический метод	0.10	Закрепление отсутствует
39	476812.51	1269433.71	Аналитический метод	0.10	Закрепление отсутствует
40	476812.53	1269433.70	Аналитический метод	0.10	Закрепление отсутствует
41	476812.76	1269434.23	Аналитический метод	0.10	Закрепление отсутствует
42	476813.19	1269434.99	Аналитический метод	0.10	Закрепление отсутствует
43	476813.69	1269435.71	Аналитический метод	0.10	Закрепление отсутствует
44	476814.24	1269436.38	Аналитический метод	0.10	Закрепление отсутствует
45	476814.85	1269437.01	Аналитический метод	0.10	Закрепление отсутствует
46	476815.51	1269437.57	Аналитический метод	0.10	Закрепление отсутствует

2. Сведения о характерных точках границ объекта					
Обозначение характерных точек границ	Координаты, м		Метод определения координат характерной точки	Средняя квадратическая погрешность положения характерной точки (Mt), м	Описание обозначения точки на местности (при наличии)
	X	Y			
1	2	3	4	5	6
47	476816.22	1269438.08	Аналитический метод	0.10	Закрепление отсутствует
48	476816.97	1269438.52	Аналитический метод	0.10	Закрепление отсутствует
49	476817.76	1269438.90	Аналитический метод	0.10	Закрепление отсутствует
50	476818.58	1269439.21	Аналитический метод	0.10	Закрепление отсутствует
51	476819.42	1269439.44	Аналитический метод	0.10	Закрепление отсутствует
52	476820.27	1269439.60	Аналитический метод	0.10	Закрепление отсутствует
53	476821.14	1269439.69	Аналитический метод	0.10	Закрепление отсутствует
54	476822.02	1269439.70	Аналитический метод	0.10	Закрепление отсутствует
55	476822.89	1269439.63	Аналитический метод	0.10	Закрепление отсутствует
56	476823.75	1269439.49	Аналитический метод	0.10	Закрепление отсутствует
57	476824.59	1269439.27	Аналитический метод	0.10	Закрепление отсутствует
58	476825.41	1269438.98	Аналитический метод	0.10	Закрепление отсутствует
59	476829.59	1269437.30	Аналитический метод	0.10	Закрепление отсутствует
60	476830.38	1269436.94	Аналитический метод	0.10	Закрепление отсутствует
61	476831.14	1269436.51	Аналитический метод	0.10	Закрепление отсутствует
62	476831.86	1269436.02	Аналитический метод	0.10	Закрепление отсутствует
63	476832.54	1269435.47	Аналитический метод	0.10	Закрепление отсутствует
64	476833.16	1269434.86	Аналитический метод	0.10	Закрепление отсутствует
65	476833.73	1269434.19	Аналитический метод	0.10	Закрепление отсутствует
66	476834.24	1269433.48	Аналитический метод	0.10	Закрепление отсутствует
67	476834.68	1269432.73	Аналитический метод	0.10	Закрепление отсутствует
68	476835.06	1269431.95	Аналитический метод	0.10	Закрепление отсутствует
69	476835.36	1269431.13	Аналитический метод	0.10	Закрепление отсутствует
70	476835.60	1269430.29	Аналитический метод	0.10	Закрепление отсутствует
71	476835.76	1269429.43	Аналитический метод	0.10	Закрепление отсутствует

2. Сведения о характерных точках границ объекта

Обозначение характерных точек границ	Координаты, м		Метод определения координат характерной точки	Средняя квадратическая погрешность положения характерной точки (Mt), м	Описание обозначения точки на местности (при наличии)
	X	Y			
1	2	3	4	5	6
72	476835.84	1269428.56	Аналитический метод	0.10	Закрепление отсутствует
73	476835.85	1269427.69	Аналитический метод	0.10	Закрепление отсутствует
74	476835.78	1269426.82	Аналитический метод	0.10	Закрепление отсутствует
75	476835.64	1269425.96	Аналитический метод	0.10	Закрепление отсутствует
76	476835.42	1269425.12	Аналитический метод	0.10	Закрепление отсутствует
77	476835.20	1269424.47	Аналитический метод	0.10	Закрепление отсутствует
78	476835.22	1269424.47	Аналитический метод	0.10	Закрепление отсутствует
79	476842.60	1269442.85	Аналитический метод	0.10	Закрепление отсутствует
80	476819.87	1269451.99	Аналитический метод	0.10	Закрепление отсутствует
39	476812.51	1269433.71	Аналитический метод	0.10	Закрепление отсутствует

3. Сведения о характерных точках части (частей) границы объекта

Обозначение характерных точек части границы	Координаты, м		Метод определения координат характерной точки	Средняя квадратическая погрешность положения характерной точки (Mt), м	Описание обозначения точки на местности (при наличии)
	X	Y			
1	2	3	4	5	6
-	-	-	-	-	-

Раздел 3

Сведения о местоположении измененных (уточненных) границ объекта

1. Система координат -

2. Сведения о характерных точках границ объекта

Обозначение характерных точек границ	Существующие координаты, м		Измененные (уточненные) координаты, м		Метод определения координат характерной точки	Средняя квадратическая погрешность положения характерной точки (Mt), м	Описание обозначения точки на местности (при наличии)
	X	Y	X	Y			
1	2	3	4	5	6	7	8
-	-	-	-	-	-	-	

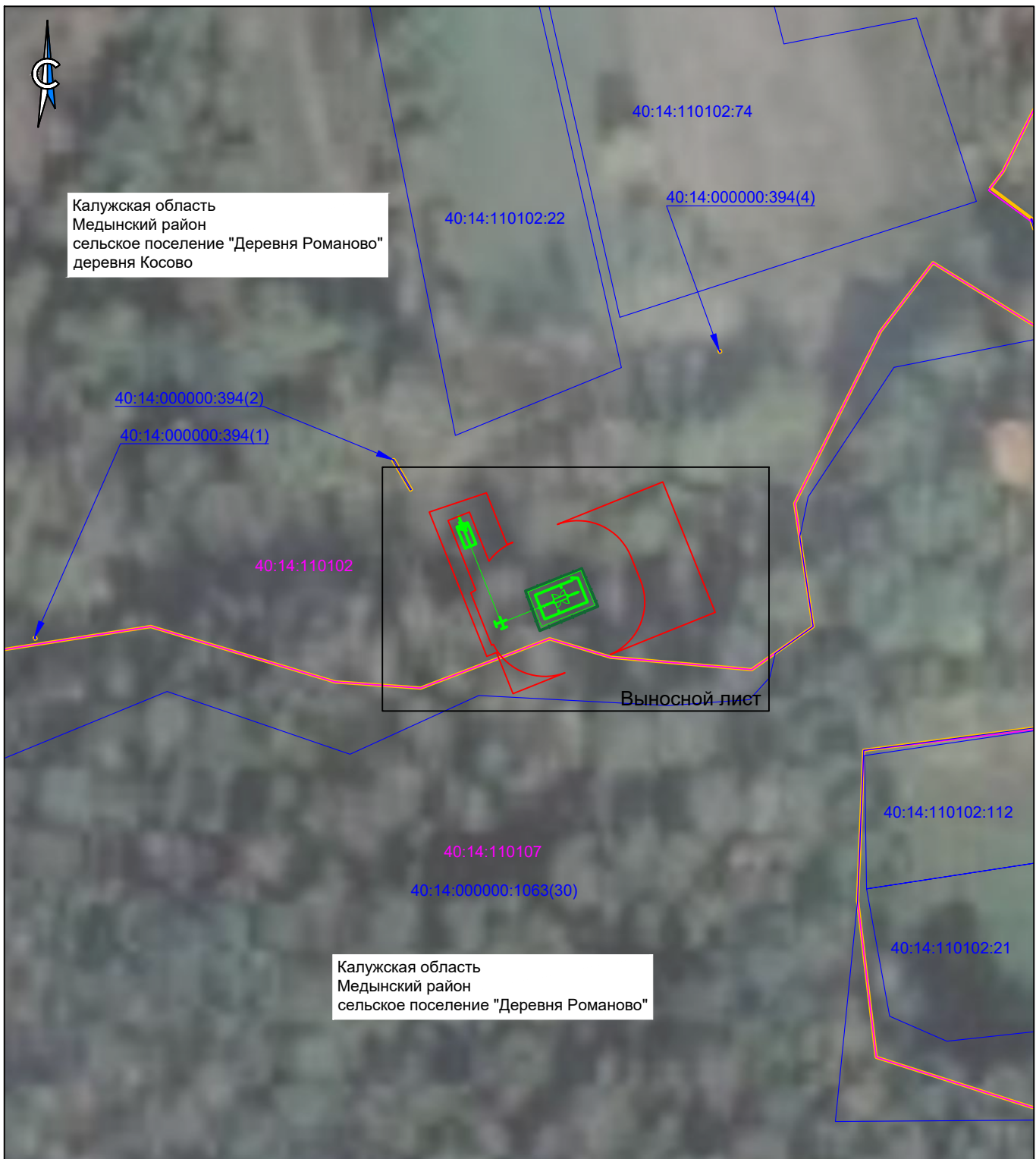
3. Сведения о характерных точках части (частей) границы объекта

Обозначение характерных точек части границы	Существующие координаты, м		Измененные (уточненные) координаты, м		Метод определения координат характерной точки	Средняя квадратическая погрешность положения характерной точки (Mt), м	Описание обозначения точки на местности (при наличии)
	X	Y	X	Y			
1	2	3	4	5	6	7	8
-	-	-	-	-	-	-	

Описание местоположения границ публичного сервитута
"Газопровод межпоселковый к дер. Косово Медынского района Калужской области"
(наименование объекта)






План границ

Обзорная схема



Масштаб 1:1000

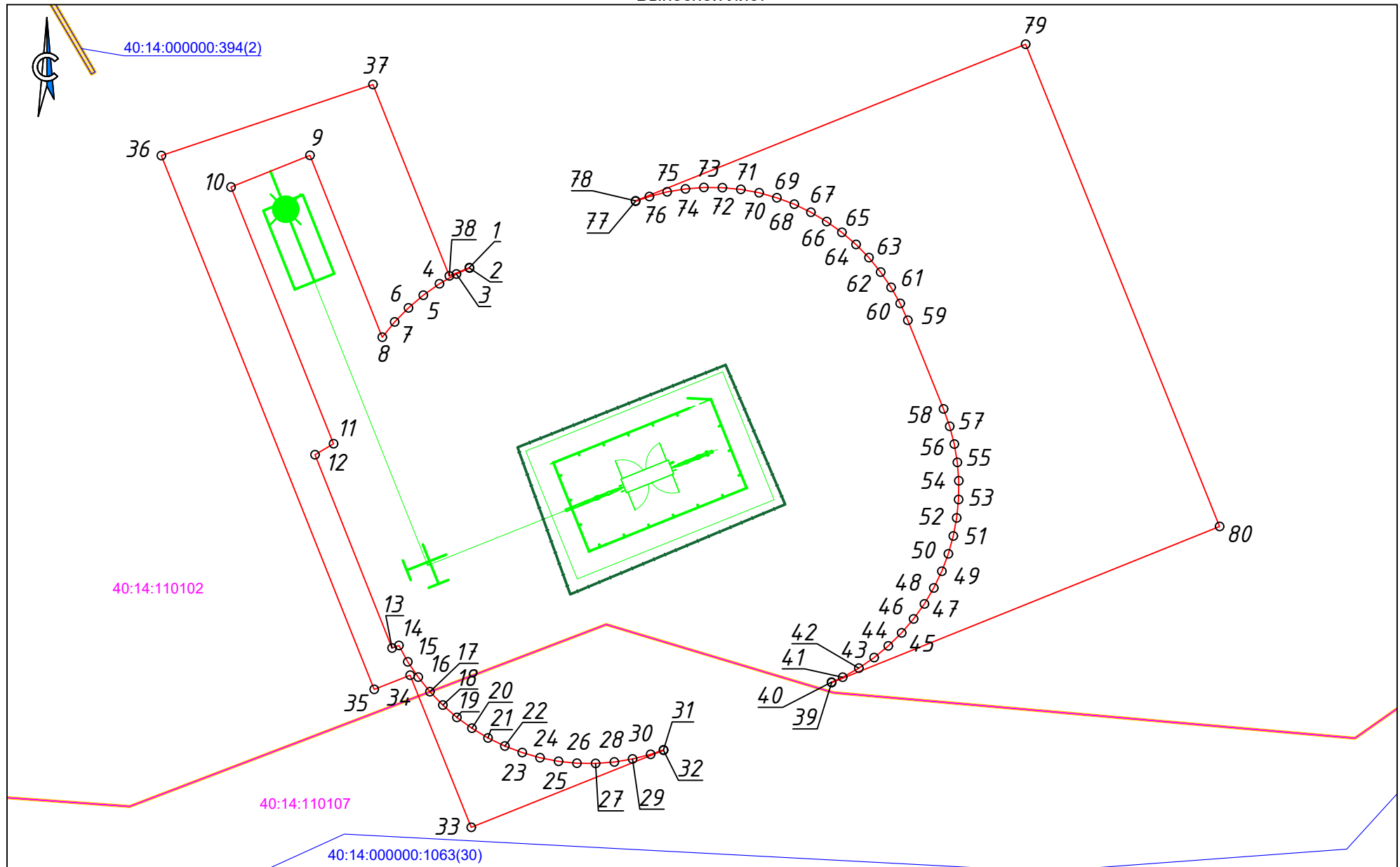
Условные обозначения:

-  - проектные границы публичного сервитута и характерные точки
-  - установленные границы административно-территориальных образований
-  - проектное местоположение инженерного сооружения
-  - границы земельных участков по сведениям ЕГРН, их кадастровые номера
-  - границы кадастровых кварталов по сведениям ЕГРН, их кадастровые номера

Описание местоположения границ публичного сервитута
 "Газопровод межпоселковый к дер. Косово Медынского района Калужской области"
 (наименование объекта)

План границ

Выносной лист



Масштаб 1:250

Условные обозначения представлены на листе 1