

КАРТА-ПЛАН ТЕРРИТОРИИ

40:14:120627

(номер кадастрового квартала (номера смежных кадастровых кварталов),
являющегося (являющихся) территорией, на которой выполняются комплексные кадастровые работы)

Дата подготовки карты-плана территории 18.06.2022 г.

Пояснительная записка

1. Сведения о заказчике

АДМИНИСТРАЦИЯ МР "МЕДЫНСКИЙ РАЙОН", ИНН: 4012002987, ОГРН: 1044001300441

(полное наименование органа местного самоуправления муниципального района или городского округа, органа исполнительной власти города федерального значения Москвы, Санкт-Петербурга или Севастополя, основной государственный регистрационный номер, идентификационный номер налогоплательщика)

Постановление об утверждении карта-плана

(сведения об утверждении карты-плана территории)

2. Сведения о кадастровом инженере:

Фамилия, имя, отчество (при наличии отчества): Плетнева Екатерина Николаевна

Страховой номер индивидуального лицевого счета: 13870228969

Контактный телефон: 89535172508

Адрес электронной почты и почтовый адрес, по которым осуществляется связь с кадастровым инженером: 160000, г Вологда, ул.Петина, д.25, кв.56, catrin-p@rambler.ru

Наименование саморегулируемой организации кадастровых инженеров (СРО), членом которой является кадастровый инженер: Ассоциация СРО "Балтийское объединение кадастровых инженеров"

Номер регистрации в государственном реестре лиц, осуществляющих кадастровую деятельность: 30198

Сокращенное наименование юридического лица, если кадастровый инженер является работником юридического лица: ООО "Центр Межевания и Кадастра", 160000, г Вологда, ул.Сергея Орлова, д.9, оф.103

3. Основания выполнения комплексных кадастровых работ

Муниципальный контракт

(наименование и реквизиты государственного или муниципального контракта на выполнение комплексных кадастровых работ)

4. Перечень документов, использованных при подготовке карты-плана территории

№ п/п	Наименование документа	Реквизиты документа
1	2	3
1	Кадастровый план территории	№****_***/****_***** от 12.04.2022
2	Выписка координат из каталога геодезических пунктов	№111/6331 от 23.05.2022, выдан Федеральная служба государственной регистрации, кадастра и картографии (Росреестр)
3	Правила землепользования и застройки территории муниципальных образований МР "Медынский район"	№б/н от 07.10.2016
4	ответ от Федерального Государственного Фонда Данных о предоставлении Единой электронной картографической основы	№171/2022-9635исх от 25.04.2022, выдан ФГБУ "Центр геодезии, картографии и ИПД"
5	Сопроводительное письмо о предоставлении материалов картографо-геодезического фонда	№59/1-0209 от 15.03.2022, выдан Управление Федеральной службы государственной регистрации, кадастра и картографии
6	акт сдачи материалов пространственных данных,сети дифференциальных станций	№181/20899 от 28.12.2021

5. Сведения о геодезической основе, использованной при подготовке карты-плана территории

Система координат –

№ п/п	Название пункта и тип	Класс геодезической сети	Координаты, м		Сведения о состоянии на 18.06.2022		
			X	Y	наружног о знака пункта	центр а пункт а	марк и
1	2	3	4	5	6	7	8
1	Карцово, сигн.	3	460419.35	1284606.08	утрачен	сохра нился	сохра нился
2	Шумово, сигн.	2	488263.63	1264116.63	утрачен	сохра нился	сохра нился
3	Ефаново, пир.	1	485488.76	1239552.69	утрачен	сохра нился	сохра нился
4	Пушкино, сигн.	2	462436.28	1247878.07	утрачен	сохра нился	сохра нился

6. Сведения о средствах измерений

№ п/п	Наименование прибора (инструмента, аппаратуры)	Сведения об утверждении типа измерений	Реквизиты свидетельства о поверке прибора (инструмента, аппаратуры)
1	2	3	4
1	Аппаратура геодезическая спутниковая EFT M2 GNSS	63059-16, 10.01.2023	С-ГСХ/11-01-2022/122234031 от 11.01.2022
2	EFT RS1 OBNS	83226-21, 15.12.2022	Свидетельство о поверке 2010415 16.12.2021

7. Пояснения к разделам карты-плана территории

На территории кадастрового квартала 40:14:120627 ООО «Центр Межевания и Кадастра» в соответствии с договором субподряда на оказание услуг в области кадастровой деятельности 1703/КК-2022 от 17.03.2022 выполняет комплексные кадастровые работы.

При выполнении комплексных кадастровых работ площади уточняемых земельных участков определялись с учетом требований законодательства.

При уточнении местоположения границ земельного участка, площадь не должна быть:

- меньше площади земельного участка, сведения о которой относительно этого земельного участка содержатся в Едином государственном реестре недвижимости, более чем на десять процентов;

- больше площади земельного участка, сведения о которой относительно этого земельного участка содержатся в Едином государственном реестре недвижимости, более чем на величину предельного минимального размера земельного участка, установленного в соответствии с земельным законодательством;

- больше площади земельного участка, сведения о которой относительно этого земельного участка содержатся в Едином государственном реестре недвижимости, более чем на десять процентов, если предельный минимальный размер земельного участка не установлен.

На территории муниципального образования городское поселение «Город Медынь» установлены Правила землепользования и застройки. В соответствии с картой градостроительного зонирования муниципального образования городское поселение «Город Медынь» Правил землепользования и застройки сельского поселения установлено, что уточняемые земельные участки расположены в территориальной зоне Ж-1. В соответствии с Правилами землепользования и застройки установлены Предельные (минимальные и (или) максимальные) размеры земельных участков:

- для территориальной зоны Ж-1 минимальные размеры земельного участка - 0,003 га ;

- для территориальной зоны Ж-1 максимальные размеры земельного участка- 0.15 га.

Пояснения к разделу "Сведения об уточняемых земельных участках"

-Уточнено местоположение земельных участков с кадастровыми номерами- 40:14:120627:12,40:14:120627:15,40:14:120627:18,40:14:120627:20,40:14:120627:2,40:14:120627:54,40:14:120627:19.

В соответствии с частью 1 статьи 42.8 Федерального закона от 24.07.2007 N 221-ФЗ "О кадастровой деятельности" (в редакции, действовавшей до 16 сентября 2019 года) (далее – Закон о кадастровой деятельности) при выполнении комплексных кадастровых работ по уточнению местоположения границ земельных участков определяется исходя из сведений, содержащихся в документах, предусмотренных частью 10 статьи 22 Закона о регистрации. В соответствии с частью 3 статьи 42.6 Закона о кадастровой деятельности для определения местоположения границ земельных участков при выполнении комплексных кадастровых работ могут использоваться материалы землеустроительной документации, содержащейся в государственном фонде данных, полученных в результате проведения землеустройства, материалы и данные федерального, территориальных и ведомственных картографо-геодезических фондов, ситуационные планы, содержащиеся в технических паспортах расположенных на земельных участках объектов недвижимости, которые находятся в архивах организаций по государственному техническому учету и (или) технической инвентаризации, планово-картографические материалы, имеющиеся в органах местного самоуправления муниципальных районов, органах местного самоуправления городских и сельских поселений, органах местного самоуправления городских округов, документы о правах на землю и иные документы, содержащие сведения о местоположении границ земельных участков.

Для определения местоположения границ земельных участков, и создания геодезического обоснования в Федеральном фонде пространственных данных были получены каталоги координат пунктов Государственной геодезической сети, сопроводительное письмо 111/6331 от 23.05.2022. включено в состав приложения.

Кадастровым инженером был сделан запрос в территориальный отдел государственного фонда данных. Данный фонд формируется на основании сбора, обработки, учета, хранения и распространения документированной информации о проведении землеустройства. Землеустроительная документация, включенная в ГФД, является федеральной собственностью и не подлежит приватизации. Данные документы являются документами постоянного хранения.

До 2004 года полномочия по учету, хранению таких документов, а также предоставлению в отношении них сведений были возложены на Комитеты по земельным ресурсам на уровне муниципальных районов. В дальнейшем эти структуры были неоднократно реорганизованы.

В настоящее время полномочия по ведению ГФД переданы Росреестру.

Так же Запрос был сделан на материалы и данные дистанционного зондирования Земли (аэрофотосъемки и космической съемки) на территорию города Медынь и были получены ортофотопланы масштаба 1:2000, которые были использованы для определения местоположения земельных участков, данные материалы подтверждают использование земельных участков 15 лет и более, данные материалы соответствуют требованиям, предъявляемым к картографической основе Единого государственного реестра недвижимости. Сопроводительное письмо №59/1-0209 от 15.03.2022,г. включено в состав приложения.

Местоположение земельных участков 40:14:120627:12,40:14:120627:15,40:14:120627:18,40:14:120627:20,40:14:120627:2,40:14:120627:54,40:14:120627:19 уточнено в соответствии с фактическим использованием, границы закреплены объектами искусственного происхождения, существующими на местности 15 лет и более, подтверждены материалами и данными дистанционного зондирования Земли (аэрофотосъемки и космической съемки) на территорию города Медынь (Сопроводительное письмо №59/1-0209 от 15.03.2022,г. включено в состав приложения).

Пояснения к разделу "Сведения об уточняемых земельных участках, необходимые для исправления реестровых ошибок в сведениях о местоположении их границ"

В отношении земельных участков с кадастровыми номерами

40:14:120627:11,40:14:120627:21,40:14:120627:23,40:14:120627:24,40:14:120627:27,40:14:120627:5,40:14:120627:6 исправлены реестровые ошибки у данных земельный участок присутствует смещение и небольшой разворот границ. Причиной тому могло послужить некачественное сделанное геодезическое обоснование при производстве работ.

Пояснения к разделу "Описание местоположения здания, сооружения, объекта незавершенного строительства на земельном участке"

-Уточнено местоположение объектов капитального строительства с кадастровыми номерами

40:14:120627:30,40:14:120627:38,40:14:120627:42,40:14:120627:43,40:14:120627:29,40:14:120627:39,40:14:120627:40,40:14:120627:33, 40:14:120627:28,40:14:120627:31,40:14:120627:35.

В отношении объекта недвижимости 40:14:120627:36,40:14:120627:37,40:14:120627:32 была исправлена реестровая ошибка, при геодезической съемки было выявлено смещение границ. Контур здания не меняется.

В рамках выполнения комплексных кадастровых работ не проводилось образование земельных участков на которых расположены здания, в том числе многоквартирные дома, сооружения, за исключением сооружений, являющихся линейными объектами, в связи с отсутствием утвержденного проекта межевания территории в данном кадастровом квартале.

Объекты 40:14:120627:17,40:14:120627:16 не включены в карта-план , не идентифицированы на местности, необходимо обязательное присутствие собственников на согласительной комиссии.

Объекты не включены в карта-план 40:14:120627:7,40:14:120627:10,40:14:120627:8,40:14:120627:9 являются дублями 40:14:120627:11, объект 40:14:120627:25 является дублем 40:14:120627:54.

Сведения об уточняемых земельных участках

1. Сведения о характерных точках границы уточняемого земельного участка с кадастровым номером 40:14:120627:12

Зона № МСК-40, зона 1

Обозначение характерных точек границ	Существующие координаты, м		Уточненные координаты, м		Метод определения координат	Средняя квадратическая погрешность определения координат точки (Mt), м	Формулы, примененные для расчета средней квадратической погрешности определения координат характерной точки (Mt), м
	X	Y	X	Y			
1	2	3	4	5	6	7	8
н6У	–	–	481148.31	1274523.43	Метод спутниковых геодезических измерений (определений)	0.10	$Mt = \sqrt{(0.07^2 + 0.07^2)} = 0.10$
н7У	–	–	481141.15	1274550.22	Метод спутниковых геодезических измерений (определений)	0.10	$Mt = \sqrt{(0.07^2 + 0.07^2)} = 0.10$
н46У	–	–	481127.37	1274547.08	Метод спутниковых геодезических измерений (определений)	0.10	$Mt = \sqrt{(0.07^2 + 0.07^2)} = 0.10$
н41У	–	–	481116.16	1274544.43	Метод спутниковых геодезических измерений (определений)	0.10	$Mt = \sqrt{(0.07^2 + 0.07^2)} = 0.10$
н2У	–	–	481116.26	1274543.98	Метод спутниковых геодезических измерений (определений)	0.10	$Mt = \sqrt{(0.07^2 + 0.07^2)} = 0.10$
н1У	–	–	481123.22	1274517.38	Метод спутниковых геодезических измерений (определений)	0.10	$Mt = \sqrt{(0.07^2 + 0.07^2)} = 0.10$
н6У	–	–	481148.31	1274523.43	Метод спутниковых геодезических измерений (определений)	0.10	$Mt = \sqrt{(0.07^2 + 0.07^2)} = 0.10$

2. Сведения о частях границ уточняемого земельного участка с кадастровым номером 40:14:120627:12

Обозначение части границ		Горизонтальное проложение (S), м	Описание прохождения части границ	Отметка о наличии земельного спора о местоположении границ земельного участка
от т.	до т.			
1	2	3	4	5
н6У	н7У	27.73	–	–
н7У	н46У	14.13	–	–
н46У	н41У	11.52	–	–
н41У	н2У	0.46	–	–
н2У	н1У	27.50	–	–
н1У	н6У	25.81	–	–

3. Общие сведения об уточняемом земельном участке с кадастровым номером 40:14:120627:12

№ п/п	Наименование характеристики земельного участка	Значение характеристики
1	2	3
1	Адрес земельного участка	Российская Федерация, Калужская обл., Медынский р-н, Медынь г, Школьная ул, 34 д
	Местоположение земельного участка (при отсутствии присвоенного адреса)	–
	Дополнительные сведения о местоположении земельного участка	–
2	Площадь земельного участка ± величина погрешности определения площади ($P \pm \Delta P$), м ²	717 кв.м ± 5.36 кв.м
3	Формула, примененная для расчета предельной допустимой погрешности определения площади земельного участка (ΔP), м ²	$\Delta P = 2 * 0.10 * \sqrt{717 * \sqrt{(1 + 1.02^2)/(2 * 1.02)}} = 5.36$
4	Площадь земельного участка согласно сведениям Единого государственного реестра недвижимости ($P_{\text{кад}}$), м ²	700
5	Оценка расхождения P и $P_{\text{кад}}$ ($P - P_{\text{кад}}$), м ²	17 кв.м
6	Предельный минимальный и максимальный размеры земельного участка ($P_{\text{мин}}$ и $P_{\text{макс}}$), м ²	30 1500
7	Кадастровый или иной номер (обозначение) здания, сооружения, объекта незавершенного строительства, расположенного на земельном участке	40:14:120627:35
8	Иные сведения	–

Сведения об уточняемых земельных участках

**1. Сведения о характерных точках границы уточняемого земельного участка с кадастровым номером 40:14:120627:15
Зона № МСК-40, зона 1**

Обозначение характерных точек границ	Существующие координаты, м		Уточненные координаты, м		Метод определения координат	Средняя квадратическая погрешность определения координат характерной точки (Mt), м	Формулы, примененные для расчета средней квадратической погрешности определения координат характерной точки (Mt), м
	X	Y	X	Y			
1	2	3	4	5	6	7	8
н32У	–	–	481067.76	1274562.07	Метод спутниковых геодезических измерений (определений)	0.10	$Mt = \sqrt{(0.07^2 + 0.07^2)} = 0.10$
н31У	–	–	481109.51	1274570.62	Метод спутниковых геодезических измерений (определений)	0.10	$Mt = \sqrt{(0.07^2 + 0.07^2)} = 0.10$
н55У	–	–	481101.89	1274596.97	Метод спутниковых геодезических измерений (определений)	0.10	$Mt = \sqrt{(0.07^2 + 0.07^2)} = 0.10$
н56У	–	–	481073.14	1274589.51	Метод спутниковых геодезических измерений (определений)	0.10	$Mt = \sqrt{(0.07^2 + 0.07^2)} = 0.10$
н57У	–	–	481051.02	1274583.42	Метод спутниковых геодезических измерений (определений)	0.10	$Mt = \sqrt{(0.07^2 + 0.07^2)} = 0.10$

н35У	–	–	481056.69	1274560.83	Метод спутниковых геодезических измерений (определений)	0.10	$Mt = \sqrt{(0.07^2 + 0.07^2)} = 0.10$
н34У	–	–	481066.28	1274563.52	Метод спутниковых геодезических измерений (определений)	0.10	$Mt = \sqrt{(0.07^2 + 0.07^2)} = 0.10$
н33У	–	–	481066.80	1274561.85	Метод спутниковых геодезических измерений (определений)	0.10	$Mt = \sqrt{(0.07^2 + 0.07^2)} = 0.10$
н32У	–	–	481067.76	1274562.07	Метод спутниковых геодезических измерений (определений)	0.10	$Mt = \sqrt{(0.07^2 + 0.07^2)} = 0.10$

2. Сведения о частях границ уточняемого земельного участка с кадастровым номером 40:14:120627:15

Обозначение части границ		Горизонтальное проложение (S), м	Описание прохождения части границ	Отметка о наличии земельного спора о местоположении границ земельного участка
от т.	до т.			
1	2	3	4	5
н32У	н31У	42.62	–	–
н31У	н55У	27.43	–	–
н55У	н56У	29.70	–	–
н56У	н57У	22.94	–	–
н57У	н35У	23.29	–	–
н35У	н34У	9.96	–	–
н34У	н33У	1.75	–	–
н33У	н32У	0.98	–	–

3. Общие сведения об уточняемом земельном участке с кадастровым номером 40:14:120627:15

№ п/п	Наименование характеристики земельного участка	Значение характеристики
1	2	3
1	Адрес земельного участка	Российская Федерация, Калужская обл., Медынский р-н, Медынь г, Володарского ул, 77 д
	Местоположение земельного участка (при отсутствии присвоенного адреса)	–
	Дополнительные сведения о местоположении земельного участка	–
2	Площадь земельного участка ± величина погрешности определения площади ($P \pm \Delta P$), м ²	1365 кв.м ± 7.81 кв.м
3	Формула, примененная для расчета предельной допустимой погрешности определения площади земельного участка (ΔP), м ²	$\Delta P = 2 * 0.10 * \sqrt{1365 * \sqrt{(1 + 1.62^2)/(2 * 1.62)}} = 7.81$
4	Площадь земельного участка согласно сведениям Единого государственного реестра недвижимости ($P_{\text{кад}}$), м ²	1335
5	Оценка расхождения P и $P_{\text{кад}}$ ($P - P_{\text{кад}}$), м ²	30 кв.м
6	Предельный минимальный и максимальный размеры земельного участка ($P_{\text{мин}}$ и $P_{\text{макс}}$), м ²	30 1500
7	Кадастровый или иной номер (обозначение) здания, сооружения, объекта незавершенного строительства, расположенного на земельном участке	–
8	Иные сведения	–

Сведения об уточняемых земельных участках

1. Сведения о характерных точках границы уточняемого земельного участка с кадастровым номером 40:14:120627:18

Зона № МСК-40, зона 1

Обозначение характерных точек границ	Существующие координаты, м		Уточненные координаты, м		Метод определения координат	Средняя квадратическая погрешность определения координат характерной точки (Mt), м	Формулы, примененные для расчета средней квадратической погрешности определения координат характерной точки (Mt), м
	X	Y	X	Y			
1	2	3	4	5	6	7	8
н22У	–	–	481092.91	1274634.63	Метод	0.10	$Mt = \sqrt{(0.07^2 + 0.07^2)} = 0.10$

					спутниковых геодезических измерений (определений)		10
н30У	–	–	481089.41	1274648.19	Метод спутниковых геодезических измерений (определений)	0.10	$Mt = \sqrt{(0.07^2 + 0.07^2)} = 0.10$
н58У	–	–	481080.37	1274645.78	Метод спутниковых геодезических измерений (определений)	0.10	$Mt = \sqrt{(0.07^2 + 0.07^2)} = 0.10$
н59У	–	–	481071.32	1274643.37	Метод спутниковых геодезических измерений (определений)	0.10	$Mt = \sqrt{(0.07^2 + 0.07^2)} = 0.10$
н60У	–	–	481036.60	1274634.58	Метод спутниковых геодезических измерений (определений)	0.10	$Mt = \sqrt{(0.07^2 + 0.07^2)} = 0.10$
н61У	–	–	481040.92	1274619.02	Метод спутниковых геодезических измерений (определений)	0.10	$Mt = \sqrt{(0.07^2 + 0.07^2)} = 0.10$
н62У	–	–	481056.82	1274623.02	Метод спутниковых геодезических измерений (определений)	0.10	$Mt = \sqrt{(0.07^2 + 0.07^2)} = 0.10$
н22У	–	–	481092.91	1274634.63	Метод спутниковых геодезических измерений (определений)	0.10	$Mt = \sqrt{(0.07^2 + 0.07^2)} = 0.10$

2. Сведения о частях границ уточняемого земельного участка с кадастровым номером 40:14:120627:18

Обозначение части границ		Горизонтальное проложение (S), м	Описание прохождения части границ	Отметка о наличии земельного спора о местоположении границ земельного участка
от т.	до т.			
1	2	3	4	5
н22У	н30У	14.00	–	–
н30У	н58У	9.36	–	–
н58У	н59У	9.37	–	–
н59У	н60У	35.82	–	–
н60У	н61У	16.15	–	–
н61У	н62У	16.40	–	–
н62У	н22У	37.91	–	–

3. Общие сведения об уточняемом земельном участке с кадастровым номером 40:14:120627:18

№ п/п	Наименование характеристики земельного участка	Значение характеристики
1	2	3
1	Адрес земельного участка	Российская Федерация, Калужская обл., Медынский р-н, Медынь г, Володарского ул, 81 д
	Местоположение земельного участка (при отсутствии присвоенного адреса)	–
	Дополнительные сведения о местоположении земельного участка	–
2	Площадь земельного участка ± величина погрешности определения площади (P ± ΔP), м ²	836 кв.м ± 6.40 кв.м
3	Формула, примененная для расчета предельной допустимой погрешности определения площади земельного участка (ΔP), м ²	$\Delta P = 2 * 0.10 * \sqrt{836 * ((1 + 1.93^2)/(2 * 1.93))} = 6.40$
4	Площадь земельного участка согласно сведениям Единого государственного реестра недвижимости (P _{квд}), м ²	807
5	Оценка расхождения P и P _{квд} (P - P _{квд}), м ²	29 кв.м
6	Предельный минимальный и максимальный размеры земельного участка (P _{мин} и P _{макс}), м ²	30
		1500
7	Кадастровый или иной номер (обозначение) здания, сооружения, объекта незавершенного строительства, расположенного на земельном участке	40:14:120627:39
8	Иные сведения	–

Сведения об уточняемых земельных участках

**1. Сведения о характерных точках границы уточняемого земельного участка с кадастровым номером 40:14:120627:20
Зона № МСК-40, зона 1**

Обозначение характерных точек границ	Существующие координаты, м		Уточненные координаты, м		Метод определения координат	Средняя квадратическая погрешность определения координат характерной точки (Mt), м	Формулы, примененные для расчета средней квадратической погрешности определения координат характерной точки (Mt), м
	X	Y	X	Y			
1	2	3	4	5	6	7	8
н58У	–	–	481080.37	1274645.78	Метод спутниковых геодезических измерений (определений)	0.10	$Mt = \sqrt{(0.07^2 + 0.07^2)} = 0.10$
н63У	–	–	481073.05	1274672.39	Метод спутниковых геодезических измерений (определений)	0.10	$Mt = \sqrt{(0.07^2 + 0.07^2)} = 0.10$
н64У	–	–	481051.50	1274666.19	Метод спутниковых геодезических измерений (определений)	0.10	$Mt = \sqrt{(0.07^2 + 0.07^2)} = 0.10$
н65У	–	–	481030.01	1274660.63	Метод спутниковых геодезических измерений (определений)	0.10	$Mt = \sqrt{(0.07^2 + 0.07^2)} = 0.10$
н60У	–	–	481036.60	1274634.58	Метод спутниковых геодезических измерений (определений)	0.10	$Mt = \sqrt{(0.07^2 + 0.07^2)} = 0.10$
н59У	–	–	481071.32	1274643.37	Метод спутниковых геодезических измерений (определений)	0.10	$Mt = \sqrt{(0.07^2 + 0.07^2)} = 0.10$
н58У	–	–	481080.37	1274645.78	Метод спутниковых геодезических измерений (определений)	0.10	$Mt = \sqrt{(0.07^2 + 0.07^2)} = 0.10$

2. Сведения о частях границ уточняемого земельного участка с кадастровым номером 40:14:120627:20

Обозначение части границ		Горизонтальное проложение (S), м	Описание прохождения части границ	Отметка о наличии земельного спора о местоположении границ земельного участка
от т.	до т.			
1	2	3	4	5
н58У	н63У	27.60	–	–
н63У	н64У	22.42	–	–
н64У	н65У	22.20	–	–
н65У	н60У	26.87	–	–
н60У	н59У	35.82	–	–
н59У	н58У	9.37	–	–

3. Общие сведения об уточняемом земельном участке с кадастровым номером 40:14:120627:20

№ п/п	Наименование характеристики земельного участка	Значение характеристики
1	2	3
1	Адрес земельного участка	Российская Федерация, Калужская обл., Медынский р-н, Медынь г, Володарского ул, 83 д
	Местоположение земельного участка (при отсутствии присвоенного адреса)	–
	Дополнительные сведения о местоположении земельного участка	–
2	Площадь земельного участка ± величина погрешности определения площади ($P \pm \Delta P$), м ²	1218 кв.м ± 7.12 кв.м
3	Формула, примененная для расчета предельной допустимой погрешности определения площади	$\Delta P = 2 * 0.10 * \sqrt{1218 * \sqrt{((1 + 1.33^2)/(2 * 1.33))}} = 7.12$

	земельного участка (ΔP), м ²	
4	Площадь земельного участка согласно сведениям Единого государственного реестра недвижимости ($P_{\text{кад}}$), м ²	1188
5	Оценка расхождения P и $P_{\text{кад}}$ ($P - P_{\text{кад}}$), м ²	30 кв.м
6	Предельный минимальный и максимальный размеры земельного участка ($P_{\text{мин}}$ и $P_{\text{макс}}$), м ²	30 1500
7	Кадастровый или иной номер (обозначение) здания, сооружения, объекта незавершенного строительства, расположенного на земельном участке	40:14:120627:29
8	Иные сведения	–

Сведения об уточняемых земельных участках

**1. Сведения о характерных точках границы уточняемого земельного участка с кадастровым номером 40:14:120627:2
Зона № МСК-40, зона 1**

Обозначение характерных точек границ	Существующие координаты, м		Уточненные координаты, м		Метод определения координат	Средняя квадратическая погрешность определения координат характерной точки (Mt), м	Формулы, примененные для расчета средней квадратической погрешности определения координат характерной точки (Mt), м
	X	Y	X	Y			
1	2	3	4	5	6	7	8
н66У	–	–	481100.35	1274604.63	Метод спутниковых геодезических измерений (определений)	0.10	$Mt = \sqrt{(0.07^2 + 0.07^2)} = 0.10$
н67У	–	–	481149.64	1274617.14	Метод спутниковых геодезических измерений (определений)	0.10	$Mt = \sqrt{(0.07^2 + 0.07^2)} = 0.10$
н68У	–	–	481146.98	1274627.47	Метод спутниковых геодезических измерений (определений)	0.10	$Mt = \sqrt{(0.07^2 + 0.07^2)} = 0.10$
н69У	–	–	481151.25	1274628.42	Метод спутниковых геодезических измерений (определений)	0.10	$Mt = \sqrt{(0.07^2 + 0.07^2)} = 0.10$
н25У	–	–	481150.01	1274635.50	Метод спутниковых геодезических измерений (определений)	0.10	$Mt = \sqrt{(0.07^2 + 0.07^2)} = 0.10$
н24У	–	–	481096.08	1274622.27	Метод спутниковых геодезических измерений (определений)	0.10	$Mt = \sqrt{(0.07^2 + 0.07^2)} = 0.10$
н70У	–	–	481098.89	1274609.83	Метод спутниковых геодезических измерений (определений)	0.10	$Mt = \sqrt{(0.07^2 + 0.07^2)} = 0.10$
н66У	–	–	481100.35	1274604.63	Метод спутниковых геодезических измерений (определений)	0.10	$Mt = \sqrt{(0.07^2 + 0.07^2)} = 0.10$

2. Сведения о частях границ уточняемого земельного участка с кадастровым номером 40:14:120627:2

Обозначение части границ		Горизонтальное проложение (S), м	Описание прохождения части границ	Отметка о наличии земельного спора о местоположении границ земельного участка
от т.	до т.			
1	2	3	4	5
н66У	н67У	50.85	–	–
н67У	н68У	10.67	–	–
н68У	н69У	4.37	–	–

н69У	н25У	7.19	–	–
н25У	н24У	55.53	–	–
н24У	н70У	12.75	–	–
н70У	н66У	5.40	–	–

3. Общие сведения об уточняемом земельном участке с кадастровым номером 40:14:120627:2

№ п/п	Наименование характеристики земельного участка	Значение характеристики
1	2	3
1	Адрес земельного участка	Российская Федерация, Калужская обл., Медынский р-н, Медынь г, Карла Либкнехта ул, 82 д
	Местоположение земельного участка (при отсутствии присвоенного адреса)	–
	Дополнительные сведения о местоположении земельного участка	–
2	Площадь земельного участка ± величина погрешности определения площади ($P \pm \Delta P$), м ²	945 кв.м ± 6.66 кв.м
3	Формула, примененная для расчета предельной допустимой погрешности определения площади земельного участка (ΔP), м ²	$\Delta P = 2 * 0.10 * \sqrt{945 * \sqrt{(1 + 1.79^2)/(2 * 1.79)}} = 6.66$
4	Площадь земельного участка согласно сведениям Единого государственного реестра недвижимости ($P_{\text{кад}}$), м ²	1000
5	Оценка расхождения P и $P_{\text{кад}}$ ($P - P_{\text{кад}}$), м ²	55 кв.м
6	Предельный минимальный и максимальный размеры земельного участка ($P_{\text{мин}}$ и $P_{\text{макс}}$), м ²	30 1500
7	Кадастровый или иной номер (обозначение) здания, сооружения, объекта незавершенного строительства, расположенного на земельном участке	40:14:120627:42 (многоквартирный дом)
8	Иные сведения	–

Сведения об уточняемых земельных участках

**1. Сведения о характерных точках границы уточняемого земельного участка с кадастровым номером 40:14:120627:54
Зона № МСК-40, зона 1**

Обозначение характерных точек границ	Существующие координаты, м		Уточненные координаты, м		Метод определения координат	Средняя квадратическая погрешность определения координат характерной точки (Mt), м	Формулы, примененные для расчета средней квадратической погрешности определения координат характерной точки (Mt), м
	X	Y	X	Y			
1	2	3	4	5	6	7	8
н28У	–	–	481143.17	1274661.90	Метод спутниковых геодезических измерений (определений)	0.10	$Mt = \sqrt{(0.07^2 + 0.07^2)} = 0.10$
н71У	–	–	481136.68	1274688.24	Метод спутниковых геодезических измерений (определений)	0.10	$Mt = \sqrt{(0.07^2 + 0.07^2)} = 0.10$
н72У	–	–	481116.02	1274682.69	Метод спутниковых геодезических измерений (определений)	0.10	$Mt = \sqrt{(0.07^2 + 0.07^2)} = 0.10$
н73У	–	–	481108.90	1274681.08	Метод спутниковых геодезических измерений (определений)	0.10	$Mt = \sqrt{(0.07^2 + 0.07^2)} = 0.10$
н74У	–	–	481108.55	1274681.56	Метод спутниковых геодезических измерений (определений)	0.10	$Mt = \sqrt{(0.07^2 + 0.07^2)} = 0.10$
н75У	–	–	481099.06	1274679.20	Метод спутниковых геодезических измерений (определений)	0.10	$Mt = \sqrt{(0.07^2 + 0.07^2)} = 0.10$
н29У	–	–	481107.14	1274652.71	Метод спутниковых	0.10	$Mt = \sqrt{(0.07^2 + 0.07^2)} = 0.10$

					геодезических измерений (определений)		
н28У	–	–	481143.17	1274661.90	Метод спутниковых геодезических измерений (определений)	0.10	$Mt = \sqrt{(0.07^2 + 0.07^2)} = 0.10$

2. Сведения о частях границ уточняемого земельного участка с кадастровым номером 40:14:120627:54

Обозначение части границ		Горизонтальное проложение (S), м	Описание прохождения части границ	Отметка о наличии земельного спора о местоположении границ земельного участка
от т.	до т.			
1	2	3	4	5
н28У	н71У	27.13	–	–
н71У	н72У	21.39	–	–
н72У	н73У	7.30	–	–
н73У	н74У	0.59	–	–
н74У	н75У	9.78	–	–
н75У	н29У	27.69	–	–
н29У	н28У	37.18	–	–

3. Общие сведения об уточняемом земельном участке с кадастровым номером 40:14:120627:54

№ п/п	Наименование характеристики земельного участка	Значение характеристики
1	2	3
1	Адрес земельного участка	Российская Федерация, Калужская обл., Медынский р-н, Медынь г, Карла Либкнехта ул, 86 д
	Местоположение земельного участка (при отсутствии присвоенного адреса)	–
	Дополнительные сведения о местоположении земельного участка	–
2	Площадь земельного участка ± величина погрешности определения площади ($P \pm \Delta P$), м ²	1030 кв.м ± 6.49 кв.м
3	Формула, примененная для расчета предельной допустимой погрешности определения площади земельного участка (ΔP), м ²	$\Delta P = 2 * 0.10 * \sqrt{1030 * \sqrt{(1 + 1.24^2)/(2 * 1.24)}} = 6.49$
4	Площадь земельного участка согласно сведениям Единого государственного реестра недвижимости ($P_{\text{кад}}$), м ²	1000
5	Оценка расхождения P и $P_{\text{кад}}$ ($P - P_{\text{кад}}$), м ²	30 кв.м
6	Предельный минимальный и максимальный размеры земельного участка ($P_{\text{мин}}$ и $P_{\text{макс}}$), м ²	30 1500
7	Кадастровый или иной номер (обозначение) здания, сооружения, объекта незавершенного строительства, расположенного на земельном участке	40:14:120627:43
8	Иные сведения	–

Сведения об уточняемых земельных участках

**1. Сведения о характерных точках границы уточняемого земельного участка с кадастровым номером 40:14:120627:19
Зона № МСК-40, зона 1**

Обозначение характерных точек границ	Существующие координаты, м		Уточненные координаты, м		Метод определения координат	Средняя квадратическая погрешность определения координат характерной точки (Mt), м	Формулы, примененные для расчета средней квадратической погрешности определения координат характерной точки (Mt), м
	X	Y	X	Y			
1	2	3	4	5	6	7	8
н61У	–	–	481040.92	1274619.02	Метод спутниковых геодезических измерений (определений)	0.10	$Mt = \sqrt{(0.07^2 + 0.07^2)} = 0.10$
н76У	–	–	481043.66	1274609.14	Метод спутниковых геодезических измерений (определений)	0.10	$Mt = \sqrt{(0.07^2 + 0.07^2)} = 0.10$
н77У	–	–	481056.64	1274613.00	Метод спутниковых геодезических измерений	0.10	$Mt = \sqrt{(0.07^2 + 0.07^2)} = 0.10$

					(определений)		
н78У	–	–	481064.11	1274614.56	Метод спутниковых геодезических измерений (определений)	0.10	$Mt=\sqrt{(0.07^2+0.07^2)}=0.10$
н79У	–	–	481082.92	1274619.08	Метод спутниковых геодезических измерений (определений)	0.10	$Mt=\sqrt{(0.07^2+0.07^2)}=0.10$
н23У	–	–	481095.99	1274622.68	Метод спутниковых геодезических измерений (определений)	0.10	$Mt=\sqrt{(0.07^2+0.07^2)}=0.10$
н22У	–	–	481092.91	1274634.63	Метод спутниковых геодезических измерений (определений)	0.10	$Mt=\sqrt{(0.07^2+0.07^2)}=0.10$
н62У	–	–	481056.82	1274623.02	Метод спутниковых геодезических измерений (определений)	0.10	$Mt=\sqrt{(0.07^2+0.07^2)}=0.10$
н61У	–	–	481040.92	1274619.02	Метод спутниковых геодезических измерений (определений)	0.10	$Mt=\sqrt{(0.07^2+0.07^2)}=0.10$

2. Сведения о частях границ уточняемого земельного участка с кадастровым номером 40:14:120627:19

Обозначение части границ		Горизонтальное проложение (S), м	Описание прохождения части границ	Отметка о наличии земельного спора о местоположении границ земельного участка
от т.	до т.			
1	2	3	4	5
н61У	н76У	10.25	–	–
н76У	н77У	13.54	–	–
н77У	н78У	7.63	–	–
н78У	н79У	19.35	–	–
н79У	н23У	13.56	–	–
н23У	н22У	12.34	–	–
н22У	н62У	37.91	–	–
н62У	н61У	16.40	–	–

3. Общие сведения об уточняемом земельном участке с кадастровым номером 40:14:120627:19

№ п/п	Наименование характеристики земельного участка	Значение характеристики
1	2	3
1	Адрес земельного участка	Российская Федерация, Калужская обл., Медынский р-н, Медынь г, Володарского ул, 81А д
	Местоположение земельного участка (при отсутствии присвоенного адреса)	–
	Дополнительные сведения о местоположении земельного участка	–
2	Площадь земельного участка ± величина погрешности определения площади (P ± ΔP), м ²	588 кв.м ± 5.56 кв.м
3	Формула, примененная для расчета предельной допустимой погрешности определения площади земельного участка (ΔP), м ²	$\Delta P = 2 * 0.10 * \sqrt{588 * \sqrt{(1 + 2.16^2)/(2 * 2.16)}} = 5.56$
4	Площадь земельного участка согласно сведениям Единого государственного реестра недвижимости (P _{квд}), м ²	600
5	Оценка расхождения P и P _{квд} (P - P _{квд}), м ²	12 кв.м
6	Предельный минимальный и максимальный размеры земельного участка (P _{мин} и P _{макс}), м ²	30 1500
7	Кадастровый или иной номер (обозначение) здания, сооружения, объекта незавершенного строительства, расположенного на земельном участке	40:14:120627:40
8	Иные сведения	–

Сведения об уточняемых земельных участках, необходимые для исправления реестровых ошибок в сведениях о местоположении их границ

1. Сведения о характерных точках границы уточняемого земельного участка с кадастровым номером 40:14:120627:11

Зона № МСК-40, зона 1

Обозначение характерных точек границ	Существующие координаты, м		Уточненные координаты, м		Метод определения координат	Средняя квадратическа я погрешность определения координат характерной точки (M _i), м	Формулы, примененные для расчета средней квадратической погрешности определения координат характерной точки (M _i), м
	X	Y	X	Y			
1	2	3	4	5	6	7	8
н1У	–	–	481123.22	1274517.38	Метод спутниковых геодезических измерений (определений)	0.10	$M_t = \sqrt{(0.07^2 + 0.07^2)} = 0.10$
н2У	–	–	481116.26	1274543.98	Метод спутниковых геодезических измерений (определений)	0.10	$M_t = \sqrt{(0.07^2 + 0.07^2)} = 0.10$
н3У	–	–	481093.89	1274538.19	Метод спутниковых геодезических измерений (определений)	0.10	$M_t = \sqrt{(0.07^2 + 0.07^2)} = 0.10$
н4У	–	–	481100.74	1274511.53	Метод спутниковых геодезических измерений (определений)	0.10	$M_t = \sqrt{(0.07^2 + 0.07^2)} = 0.10$
н1У	–	–	481123.22	1274517.38	Метод спутниковых геодезических измерений (определений)	0.10	$M_t = \sqrt{(0.07^2 + 0.07^2)} = 0.10$

2. Сведения о частях границ уточняемого земельного участка с кадастровым номером 40:14:120627:11

Обозначение части границ		Горизонтальное проложение (S), м	Описание прохождения части границ	Отметка о наличии земельного спора о местоположении границ земельного участка
от т.	до т.			
1	2	3	4	5
н1У	н2У	27.50	–	–
н2У	н3У	23.11	–	–
н3У	н4У	27.53	–	–
н4У	н1У	23.23	–	–

3. Характеристики уточняемого земельного участка с кадастровым номером 40:14:120627:11

№ п/п	Наименование характеристики	Значение характеристики
1	2	3
1	Площадь земельного участка ± величина погрешности определения площади (P ± ΔP), м ²	637 кв.м ± 5.06 кв.м
2	Формула, примененная для расчета предельной допустимой погрешности определения площади земельного участка (ΔP), м ²	$\Delta P = 2 * 0.10 * \sqrt{637 * \sqrt{(1 + 1.11^2)/(2 * 1.11)}} = 5.06$
3	Иные сведения	–

Сведения об уточняемых земельных участках, необходимые для исправления реестровых ошибок в сведениях о местоположении их границ

1. Сведения о характерных точках границы уточняемого земельного участка с кадастровым номером 40:14:120627:21

Зона № МСК-40, зона 1

Обозначение характерных точек границ	Существующие координаты, м		Уточненные координаты, м		Метод определения координат	Средняя квадратическа я погрешность определения координат характерной точки (M _i), м	Формулы, примененные для расчета средней квадратической погрешности определения координат характерной точки (M _i), м
	X	Y	X	Y			
1	2	3	4	5	6	7	8
н5У	–	–	481179.33	1274531.16	Метод	0.10	$M_t = \sqrt{(0.07^2 + 0.07^2)} = 0.10$

					спутниковых геодезических измерений (определений)		10
н6У	–	–	481148.31	1274523.43	Метод спутниковых геодезических измерений (определений)	0.10	$M_t = \sqrt{(0.07^2 + 0.07^2)} = 0.10$
н7У	–	–	481141.15	1274550.22	Метод спутниковых геодезических измерений (определений)	0.10	$M_t = \sqrt{(0.07^2 + 0.07^2)} = 0.10$
н8У	–	–	481169.43	1274556.65	Метод спутниковых геодезических измерений (определений)	0.10	$M_t = \sqrt{(0.07^2 + 0.07^2)} = 0.10$
н9У	–	–	481170.98	1274556.97	Метод спутниковых геодезических измерений (определений)	0.10	$M_t = \sqrt{(0.07^2 + 0.07^2)} = 0.10$
н10У	–	–	481174.50	1274543.66	Метод спутниковых геодезических измерений (определений)	0.10	$M_t = \sqrt{(0.07^2 + 0.07^2)} = 0.10$
н5У	–	–	481179.33	1274531.16	Метод спутниковых геодезических измерений (определений)	0.10	$M_t = \sqrt{(0.07^2 + 0.07^2)} = 0.10$

2. Сведения о частях границ уточняемого земельного участка с кадастровым номером 40:14:120627:21

Обозначение части границ		Горизонтальное проложение (S), м	Описание прохождения части границ	Отметка о наличии земельного спора о местоположении границ земельного участка
от т.	до т.			
1	2	3	4	5
н5У	н6У	31.97	–	–
н6У	н7У	27.73	–	–
н7У	н8У	29.00	–	–
н8У	н9У	1.58	–	–
н9У	н10У	13.77	–	–
н10У	н5У	13.40	–	–

3. Характеристики уточняемого земельного участка с кадастровым номером 40:14:120627:21

№ п/п	Наименование характеристики	Значение характеристики
1	2	3
1	Площадь земельного участка ± величина погрешности определения площади ($P \pm \Delta P$), м ²	847 кв.м ± 5.84 кв.м
2	Формула, примененная для расчета предельной допустимой погрешности определения площади земельного участка (ΔP), м ²	$\Delta P = 2 * 0.10 * \sqrt{847 * \sqrt{(1 + 1.14^2)/(2 * 1.14)}} = 5.84$
3	Иные сведения	–

Сведения об уточняемых земельных участках, необходимые для исправления реестровых ошибок в сведениях о местоположении их границ

1. Сведения о характерных точках границы уточняемого земельного участка с кадастровым номером 40:14:120627:23

Зона № МСК-40, зона 1

Обозначение характерных точек границ	Существующие координаты, м		Уточненные координаты, м		Метод определения координат	Средняя квадратическая погрешность определения координат характерной точки (M), м	Формулы, примененные для расчета средней квадратической погрешности определения координат характерной точки (M), м
	X	Y	X	Y			
1	2	3	4	5	6	7	8
н11У	–	–	481107.65	1274578.99	Метод спутниковых геодезических измерений	0.10	$M_t = \sqrt{(0.07^2 + 0.07^2)} = 0.10$

					(определений)		
н12У	–	–	481145.70	1274588.55	Метод спутниковых геодезических измерений (определений)	0.10	$Mt=\sqrt{(0.07^2+0.07^2)}=0.10$
н13У	–	–	481151.32	1274589.90	Метод спутниковых геодезических измерений (определений)	0.10	$Mt=\sqrt{(0.07^2+0.07^2)}=0.10$
н14У	–	–	481150.12	1274594.86	Метод спутниковых геодезических измерений (определений)	0.10	$Mt=\sqrt{(0.07^2+0.07^2)}=0.10$
н15У	–	–	481159.87	1274597.09	Метод спутниковых геодезических измерений (определений)	0.10	$Mt=\sqrt{(0.07^2+0.07^2)}=0.10$
н16У	–	–	481158.51	1274601.80	Метод спутниковых геодезических измерений (определений)	0.10	$Mt=\sqrt{(0.07^2+0.07^2)}=0.10$
н17У	–	–	481157.91	1274603.86	Метод спутниковых геодезических измерений (определений)	0.10	$Mt=\sqrt{(0.07^2+0.07^2)}=0.10$
н18У	–	–	481156.94	1274607.72	Метод спутниковых геодезических измерений (определений)	0.10	$Mt=\sqrt{(0.07^2+0.07^2)}=0.10$
н19У	–	–	481156.34	1274610.12	Метод спутниковых геодезических измерений (определений)	0.10	$Mt=\sqrt{(0.07^2+0.07^2)}=0.10$
н20У	–	–	481156.01	1274610.05	Метод спутниковых геодезических измерений (определений)	0.10	$Mt=\sqrt{(0.07^2+0.07^2)}=0.10$
н21У	–	–	481102.23	1274597.06	Метод спутниковых геодезических измерений (определений)	0.10	$Mt=\sqrt{(0.07^2+0.07^2)}=0.10$
н11У	–	–	481107.65	1274578.99	Метод спутниковых геодезических измерений (определений)	0.10	$Mt=\sqrt{(0.07^2+0.07^2)}=0.10$

2. Сведения о частях границ уточняемого земельного участка с кадастровым номером 40:14:120627:23

Обозначение части границ		Горизонтальное проложение (S), м	Описание прохождения части границ	Отметка о наличии земельного спора о местоположении границ земельного участка
от т.	до т.			
1	2	3	4	5
н11У	н12У	39.23	–	–
н12У	н13У	5.78	–	–
н13У	н14У	5.10	–	–
н14У	н15У	10.00	–	–
н15У	н16У	4.90	–	–
н16У	н17У	2.15	–	–
н17У	н18У	3.98	–	–
н18У	н19У	2.47	–	–
н19У	н20У	0.34	–	–
н20У	н21У	55.33	–	–
н21У	н11У	18.87	–	–

3. Характеристики уточняемого земельного участка с кадастровым номером 40:14:120627:23

№ п/п	Наименование характеристики	Значение характеристики
1	2	3

1	Площадь земельного участка ± величина погрешности определения площади ($P \pm \Delta P$), м ²	980 кв.м ± 6.84 кв.м
2	Формула, примененная для расчета предельной допустимой погрешности определения площади земельного участка (ΔP), м ²	$\Delta P = 2 * 0.10 * \sqrt{980} * \sqrt{((1 + 1.85^2)/(2 * 1.85))} = 6.84$
3	Иные сведения	–

Сведения об уточняемых земельных участках, необходимые для исправления реестровых ошибок в сведениях о местоположении их границ

1. Сведения о характерных точках границы уточняемого земельного участка с кадастровым номером 40:14:120627:24

Зона № МСК-40, зона 1

Обозначение характерных точек границ	Существующие координаты, м		Уточненные координаты, м		Метод определения координат	Средняя квадратическая погрешность определения координат характерной точки (M_t), м	Формулы, примененные для расчета средней квадратической погрешности определения координат характерной точки (M_t), м
	X	Y	X	Y			
1	2	3	4	5	6	7	8
н22У	–	–	481092.91	1274634.63	Метод спутниковых геодезических измерений (определений)	0.10	$M_t = \sqrt{(0.07^2 + 0.07^2)} = 0.10$
н23У	–	–	481095.99	1274622.68	Метод спутниковых геодезических измерений (определений)	0.10	$M_t = \sqrt{(0.07^2 + 0.07^2)} = 0.10$
н24У	–	–	481096.08	1274622.27	Метод спутниковых геодезических измерений (определений)	0.10	$M_t = \sqrt{(0.07^2 + 0.07^2)} = 0.10$
н25У	–	–	481150.01	1274635.50	Метод спутниковых геодезических измерений (определений)	0.10	$M_t = \sqrt{(0.07^2 + 0.07^2)} = 0.10$
н26У	–	–	481146.22	1274650.90	Метод спутниковых геодезических измерений (определений)	0.10	$M_t = \sqrt{(0.07^2 + 0.07^2)} = 0.10$
н27У	–	–	481143.49	1274660.96	Метод спутниковых геодезических измерений (определений)	0.10	$M_t = \sqrt{(0.07^2 + 0.07^2)} = 0.10$
н28У	–	–	481143.17	1274661.90	Метод спутниковых геодезических измерений (определений)	0.10	$M_t = \sqrt{(0.07^2 + 0.07^2)} = 0.10$
н29У	–	–	481107.14	1274652.71	Метод спутниковых геодезических измерений (определений)	0.10	$M_t = \sqrt{(0.07^2 + 0.07^2)} = 0.10$
н30У	–	–	481089.41	1274648.19	Метод спутниковых геодезических измерений (определений)	0.10	$M_t = \sqrt{(0.07^2 + 0.07^2)} = 0.10$
н22У	–	–	481092.91	1274634.63	Метод спутниковых геодезических измерений (определений)	0.10	$M_t = \sqrt{(0.07^2 + 0.07^2)} = 0.10$

2. Сведения о частях границ уточняемого земельного участка с кадастровым номером 40:14:120627:24

Обозначение части границ	Горизонтальное проложение (S), м	Описание прохождения части границ	Отметка о наличии земельного спора о местоположении границ земельного участка
--------------------------	----------------------------------	-----------------------------------	---

от т.	до т.			
1	2	3	4	5
н22У	н23У	12.34	–	–
н23У	н24У	0.42	–	–
н24У	н25У	55.53	–	–
н25У	н26У	15.86	–	–
н26У	н27У	10.42	–	–
н27У	н28У	0.99	–	–
н28У	н29У	37.18	–	–
н29У	н30У	18.30	–	–
н30У	н22У	14.00	–	–

3. Характеристики уточняемого земельного участка с кадастровым номером 40:14:120627:24

№ п/п	Наименование характеристики	Значение характеристики
1	2	3
1	Площадь земельного участка ± величина погрешности определения площади ($P \pm \Delta P$), м ²	1502 кв.м ± 8.10 кв.м
2	Формула, примененная для расчета предельной допустимой погрешности определения площади земельного участка (ΔP), м ²	$\Delta P = 2 * 0.10 * \sqrt{1502 * \sqrt{(1 + 1.53^2)/(2 * 1.53)}} = 8.10$
3	Иные сведения	–

Сведения об уточняемых земельных участках, необходимые для исправления реестровых ошибок в сведениях о местоположении их границ

1. Сведения о характерных точках границы уточняемого земельного участка с кадастровым номером 40:14:120627:27

Зона № МСК-40, зона 1

Обозначение характерных точек границ	Существующие координаты, м		Уточненные координаты, м		Метод определения координат	Средняя квадратическая погрешность определения координат характерной точки (M), м	Формулы, примененные для расчета средней квадратической погрешности определения координат характерной точки (M), м
	X	Y	X	Y			
1	2	3	4	5	6	7	8
н31У	–	–	481109.51	1274570.62	Метод спутниковых геодезических измерений (определений)	0.10	$M_t = \sqrt{(0.07^2 + 0.07^2)} = 0.10$
н32У	–	–	481067.76	1274562.07	Метод спутниковых геодезических измерений (определений)	0.10	$M_t = \sqrt{(0.07^2 + 0.07^2)} = 0.10$
н33У	–	–	481066.80	1274561.85	Метод спутниковых геодезических измерений (определений)	0.10	$M_t = \sqrt{(0.07^2 + 0.07^2)} = 0.10$
н34У	–	–	481066.28	1274563.52	Метод спутниковых геодезических измерений (определений)	0.10	$M_t = \sqrt{(0.07^2 + 0.07^2)} = 0.10$
н35У	–	–	481056.69	1274560.83	Метод спутниковых геодезических измерений (определений)	0.10	$M_t = \sqrt{(0.07^2 + 0.07^2)} = 0.10$
н36У	–	–	481055.09	1274560.40	Метод спутниковых геодезических измерений (определений)	0.10	$M_t = \sqrt{(0.07^2 + 0.07^2)} = 0.10$
н37У	–	–	481055.63	1274557.90	Метод спутниковых геодезических измерений (определений)	0.10	$M_t = \sqrt{(0.07^2 + 0.07^2)} = 0.10$
н38У	–	–	481056.75	1274557.32	Метод спутниковых геодезических измерений (определений)	0.10	$M_t = \sqrt{(0.07^2 + 0.07^2)} = 0.10$

					измерений (определений)		
н39У	–	–	481064.22	1274530.82	Метод спутниковых геодезических измерений (определений)	0.10	$Mt=\sqrt{(0.07^2+0.07^2)}=0.10$
н40У	–	–	481064.99	1274531.03	Метод спутниковых геодезических измерений (определений)	0.10	$Mt=\sqrt{(0.07^2+0.07^2)}=0.10$
н3У	–	–	481093.89	1274538.19	Метод спутниковых геодезических измерений (определений)	0.10	$Mt=\sqrt{(0.07^2+0.07^2)}=0.10$
н2У	–	–	481116.26	1274543.98	Метод спутниковых геодезических измерений (определений)	0.10	$Mt=\sqrt{(0.07^2+0.07^2)}=0.10$
н41У	–	–	481116.16	1274544.43	Метод спутниковых геодезических измерений (определений)	0.10	$Mt=\sqrt{(0.07^2+0.07^2)}=0.10$
н42У	–	–	481113.25	1274557.12	Метод спутниковых геодезических измерений (определений)	0.10	$Mt=\sqrt{(0.07^2+0.07^2)}=0.10$
н43У	–	–	481110.88	1274566.96	Метод спутниковых геодезических измерений (определений)	0.10	$Mt=\sqrt{(0.07^2+0.07^2)}=0.10$
н44У	–	–	481109.93	1274570.70	Метод спутниковых геодезических измерений (определений)	0.10	$Mt=\sqrt{(0.07^2+0.07^2)}=0.10$
н31У	–	–	481109.51	1274570.62	Метод спутниковых геодезических измерений (определений)	0.10	$Mt=\sqrt{(0.07^2+0.07^2)}=0.10$

2. Сведения о частях границ уточняемого земельного участка с кадастровым номером 40:14:120627:27

Обозначение части границ		Горизонтальное проложение (S), м	Описание прохождения части границ	Отметка о наличии земельного спора о местоположении границ земельного участка
от т.	до т.			
1	2	3	4	5
н31У	н32У	42.62	–	–
н32У	н33У	0.98	–	–
н33У	н34У	1.75	–	–
н34У	н35У	9.96	–	–
н35У	н36У	1.66	–	–
н36У	н37У	2.56	–	–
н37У	н38У	1.26	–	–
н38У	н39У	27.53	–	–
н39У	н40У	0.80	–	–
н40У	н3У	29.77	–	–
н3У	н2У	23.11	–	–
н2У	н41У	0.46	–	–
н41У	н42У	13.02	–	–
н42У	н43У	10.12	–	–
н43У	н44У	3.86	–	–
н44У	н31У	0.43	–	–

3. Характеристики уточняемого земельного участка с кадастровым номером 40:14:120627:27

№ п/п	Наименование характеристики	Значение характеристики
1	2	3
1	Площадь земельного участка ± величина погрешности определения площади ($P \pm \Delta P$), м ²	1581 кв.м ± 8.31 кв.м
2	Формула, примененная для расчета предельной допустимой погрешности определения площади	$\Delta P = 2 * 0.10 * \sqrt{1581 * \sqrt{(1 + 1.53^2)/(2 * 1.53)}} = 8.31$

	земельного участка (ΔP), м ²						
3	Иные сведения		–				
Сведения об уточняемых земельных участках, необходимые для исправления реестровых ошибок в сведениях о местоположении их границ							
1. Сведения о характерных точках границы уточняемого земельного участка с кадастровым номером 40:14:120627:5							
Зона № МСК-40, зона 1							
Обозначение характерных точек границ	Существующие координаты, м		Уточненные координаты, м		Метод определения координат	Средняя квадратическая погрешность определения координат характерной точки (M), м	Формулы, примененные для расчета средней квадратической погрешности определения координат характерной точки (M), м
	X	Y	X	Y			
1	2	3	4	5	6	7	8
н45У	–	–	481121.65	1274569.46	Метод спутниковых геодезических измерений (определений)	0.10	$M_t = \sqrt{(0.07^2 + 0.07^2)} = 0.10$
н46У	–	–	481127.37	1274547.08	Метод спутниковых геодезических измерений (определений)	0.10	$M_t = \sqrt{(0.07^2 + 0.07^2)} = 0.10$
н41У	–	–	481116.16	1274544.43	Метод спутниковых геодезических измерений (определений)	0.10	$M_t = \sqrt{(0.07^2 + 0.07^2)} = 0.10$
н42У	–	–	481113.25	1274557.12	Метод спутниковых геодезических измерений (определений)	0.10	$M_t = \sqrt{(0.07^2 + 0.07^2)} = 0.10$
н43У	–	–	481110.88	1274566.96	Метод спутниковых геодезических измерений (определений)	0.10	$M_t = \sqrt{(0.07^2 + 0.07^2)} = 0.10$
н45У	–	–	481121.65	1274569.46	Метод спутниковых геодезических измерений (определений)	0.10	$M_t = \sqrt{(0.07^2 + 0.07^2)} = 0.10$
2. Сведения о частях границ уточняемого земельного участка с кадастровым номером 40:14:120627:5							
Обозначение части границ		Горизонтальное проложение (S), м	Описание прохождения части границ	Отметка о наличии земельного спора о местоположении границ земельного участка			
от т.	до т.						
1	2	3	4	5			
н45У	н46У	23.10	–	–			
н46У	н41У	11.52	–	–			
н41У	н42У	13.02	–	–			
н42У	н43У	10.12	–	–			
н43У	н45У	11.06	–	–			
3. Характеристики уточняемого земельного участка с кадастровым номером 40:14:120627:5							
№ п/п	Наименование характеристики		Значение характеристики				
1	2		3				
1	Площадь земельного участка ± величина погрешности определения площади ($P \pm \Delta P$), м ²		260 кв.м ± 3.37 кв.м				
2	Формула, примененная для расчета предельной допустимой погрешности определения площади земельного участка (ΔP), м ²		$\Delta P = 2 * 0.10 * \sqrt{260} * \sqrt{(1 + 1.52^2)/(2 * 1.52)} = 3.37$				
3	Иные сведения		–				
Сведения об уточняемых земельных участках, необходимые для исправления реестровых ошибок в сведениях о местоположении их границ							
1. Сведения о характерных точках границы уточняемого земельного участка с кадастровым номером 40:14:120627:6							
Зона № МСК-40, зона 1							

Обозначение характерных точек границ	Существующие координаты, м		Уточненные координаты, м		Метод определения координат	Средняя квадратическа я погрешность определения координат характерной точки (M _i), м	Формулы, примененные для расчета средней квадратической погрешности определения координат характерной точки (M _i), м
	X	Y	X	Y			
1	2	3	4	5	6	7	8
н4У	–	–	481100.74	1274511.53	Метод спутниковых геодезических измерений (определений)	0.10	$M_i = \sqrt{(0.07^2 + 0.07^2)} = 0.10$
н3У	–	–	481093.89	1274538.19	Метод спутниковых геодезических измерений (определений)	0.10	$M_i = \sqrt{(0.07^2 + 0.07^2)} = 0.10$
н40У	–	–	481064.99	1274531.03	Метод спутниковых геодезических измерений (определений)	0.10	$M_i = \sqrt{(0.07^2 + 0.07^2)} = 0.10$
н47У	–	–	481068.16	1274518.45	Метод спутниковых геодезических измерений (определений)	0.10	$M_i = \sqrt{(0.07^2 + 0.07^2)} = 0.10$
н48У	–	–	481068.97	1274515.82	Метод спутниковых геодезических измерений (определений)	0.10	$M_i = \sqrt{(0.07^2 + 0.07^2)} = 0.10$
н49У	–	–	481070.05	1274511.99	Метод спутниковых геодезических измерений (определений)	0.10	$M_i = \sqrt{(0.07^2 + 0.07^2)} = 0.10$
н50У	–	–	481071.87	1274505.80	Метод спутниковых геодезических измерений (определений)	0.10	$M_i = \sqrt{(0.07^2 + 0.07^2)} = 0.10$
н51У	–	–	481078.26	1274507.42	Метод спутниковых геодезических измерений (определений)	0.10	$M_i = \sqrt{(0.07^2 + 0.07^2)} = 0.10$
н52У	–	–	481079.16	1274504.80	Метод спутниковых геодезических измерений (определений)	0.10	$M_i = \sqrt{(0.07^2 + 0.07^2)} = 0.10$
н53У	–	–	481100.95	1274510.66	Метод спутниковых геодезических измерений (определений)	0.10	$M_i = \sqrt{(0.07^2 + 0.07^2)} = 0.10$
н4У	–	–	481100.74	1274511.53	Метод спутниковых геодезических измерений (определений)	0.10	$M_i = \sqrt{(0.07^2 + 0.07^2)} = 0.10$

2. Сведения о частях границ уточняемого земельного участка с кадастровым номером 40:14:120627:6

Обозначение части границ		Горизонтальное положение (S), м	Описание прохождения части границ	Отметка о наличии земельного спора о местоположении границ земельного участка
от т.	до т.			
1	2	3	4	5
н4У	н3У	27.53	–	–
н3У	н40У	29.77	–	–

н40У	н47У	12.97	–	–
н47У	н48У	2.75	–	–
н48У	н49У	3.98	–	–
н49У	н50У	6.45	–	–
н50У	н51У	6.59	–	–
н51У	н52У	2.77	–	–
н52У	н53У	22.56	–	–
н53У	н4У	0.89	–	–

3. Характеристики уточняемого земельного участка с кадастровым номером 40:14:120627:6

№ п/п	Наименование характеристики	Значение характеристики
1	2	3
1	Площадь земельного участка ± величина погрешности определения площади ($P \pm \Delta P$), м ²	833 кв.м ± 5.78 кв.м
2	Формула, примененная для расчета предельной допустимой погрешности определения площади земельного участка (ΔP), м ²	$\Delta P = 2 * 0.10 * \sqrt{833 * \sqrt{(1 + 1.08^2)/(2 * 1.08)}} = 5.78$
3	Иные сведения	–

Описание местоположения здания, сооружения, объекта незавершенного строительства на земельном участке

1. Сведения о характерных точках контура

вид объекта недвижимости (здание, сооружение, объект незавершенного строительства) Здание
 кадастровый номер (обозначение) 40:14:120627:30
 Зона № МСК-40, зона 1

Номер контура	Номера характерных точек контура	Существующие			Уточненные			Метод определения координат	Средняя квадратическая погрешность определения координат характерной точки (Mt), м	Формулы, примененные для расчета средней квадратической погрешности определения координат характерной точки (Mt), м
		Координаты, м		R, м	Координаты, м		R, м			
		X	Y		X	Y				
1	2	3	4	5	6	7	8	9	10	11
40:14:120627:30(1)	н230	–	–	–	481175.01	1274533.79	–	Метод спутниковых геодезических измерений (определений)	0.10	$Mt = \sqrt{(0.07^2 + 0.07^2)} = 0.10$
40:14:120627:30(1)	н240	–	–	–	481172.55	1274542.68	–	Метод спутниковых геодезических измерений (определений)	0.10	$Mt = \sqrt{(0.07^2 + 0.07^2)} = 0.10$
40:14:120627:30(1)	н250	–	–	–	481164.38	1274540.42	–	Метод спутниковых геодезических измерений (определений)	0.10	$Mt = \sqrt{(0.07^2 + 0.07^2)} = 0.10$
40:14:120627:30(1)	н260	–	–	–	481166.88	1274531.41	–	Метод спутниковых геодезических измерений (определений)	0.10	$Mt = \sqrt{(0.07^2 + 0.07^2)} = 0.10$
40:14:120627:30(1)	н230	–	–	–	481175.01	1274533.79	–	Метод спутниковых геодезических измерений (определений)	0.10	$Mt = \sqrt{(0.07^2 + 0.07^2)} = 0.10$

2. Характеристики здания, сооружения, объекта незавершенного строительства с кадастровым номером (обозначением) 40:14:120627:30

№ п/п	Наименование характеристики	Значение характеристики
1	2	3
1	Вид объекта недвижимости	Здание
2	Ранее присвоенный государственный учетный номер здания, сооружения, объекта незавершенного строительства (кадастровый, инвентарный или условный номер)	–
3	Кадастровый номер земельного участка (земельных участков), в границах которого (которых) расположено здание, сооружение, объект незавершенного строительства	40:14:120627:21
4	Номер кадастрового квартала (кадастровых)	40:14:120627

	кварталов), в пределах которого (которых) расположено здание, сооружение, объект незавершенного строительства	
5	Адрес здания, сооружения, объекта незавершенного строительства	Российская Федерация, Калужская обл., Медынский р-н, Медынь г, Карла Либкнехта ул, 76 д
	Местоположение здания, сооружения, объекта незавершенного строительства	–
	Дополнительные сведения о местоположении	–
6	Иные сведения	–

Описание местоположения здания, сооружения, объекта незавершенного строительства на земельном участке

**1. Сведения о характерных точках контура
вид объекта недвижимости (здание, сооружение, объект незавершенного строительства) Здание
кадастровый номер (обозначение) 40:14:120627:38
Зона № МСК-40, зона 1**

Номер контура	Номера характерных точек контура	Существующие			Уточненные			Метод определения координат	Средняя квадратическая погрешность определения координат характерной точки (Mt), м	Формулы, примененные для расчета средней квадратической погрешности определения координат характерной точки (Mt), м
		Координаты, м		R, м	Координаты, м		R, м			
		X	Y		X	Y				
1	2	3	4	5	6	7	8	9	10	11
40:14:120627:38(1)	н270	–	–	–	481167.38	1274563.87	–	Метод спутниковых геодезических измерений (определений)	0.10	$Mt=\sqrt{(0.07^2+0.07^2)}=0.10$
40:14:120627:38(1)	н280	–	–	–	481164.74	1274574.16	–	Метод спутниковых геодезических измерений (определений)	0.10	$Mt=\sqrt{(0.07^2+0.07^2)}=0.10$
40:14:120627:38(1)	н290	–	–	–	481154.53	1274571.72	–	Метод спутниковых геодезических измерений (определений)	0.10	$Mt=\sqrt{(0.07^2+0.07^2)}=0.10$
40:14:120627:38(1)	н300	–	–	–	481157.27	1274561.23	–	Метод спутниковых геодезических измерений (определений)	0.10	$Mt=\sqrt{(0.07^2+0.07^2)}=0.10$
40:14:120627:38(1)	н270	–	–	–	481167.38	1274563.87	–	Метод спутниковых геодезических измерений (определений)	0.10	$Mt=\sqrt{(0.07^2+0.07^2)}=0.10$

2. Характеристики здания, сооружения, объекта незавершенного строительства с кадастровым номером (обозначением) 40:14:120627:38

№ п/п	Наименование характеристики	Значение характеристики
1	2	3
1	Вид объекта недвижимости	Здание
2	Ранее присвоенный государственный учетный номер здания, сооружения, объекта незавершенного строительства (кадастровый, инвентарный или условный номер)	–
3	Кадастровый номер земельного участка (земельных участков), в границах которого (которых) расположено здание, сооружение, объект незавершенного строительства	40:14:120627:3
4	Номер кадастрового квартала (кадастровых кварталов), в пределах которого (которых) расположено здание, сооружение, объект незавершенного строительства	40:14:120627
5	Адрес здания, сооружения, объекта незавершенного строительства	Российская Федерация, Калужская обл., Медынский р-н, Медынь г, Карла Либкнехта ул, 78 д
	Местоположение здания, сооружения, объекта незавершенного строительства	–
	Дополнительные сведения о местоположении	–

6	Иные сведения	–								
Описание местоположения здания, сооружения, объекта незавершенного строительства на земельном участке										
1. Сведения о характерных точках контура вид объекта недвижимости (здание, сооружение, объект незавершенного строительства) <u>Здание</u> кадастровый номер (обозначение) <u>40:14:120627:42</u> Зона № <u>МСК-40, зона 1</u>										
Номер контура	Номера характерных точек контура	Существующие			Уточненные			Метод определения координат	Средняя квадратическая погрешность определения координат характерной точки (Mt), м	Формулы, примененные для расчета средней квадратической погрешности определения координат характерной точки (Mt), м
		Координаты, м		R, м	Координаты, м		R, м			
		X	Y		X	Y				
1	2	3	4	5	6	7	8	9	10	11
40:14:120627:42(1)	н310	–	–	–	481152.86	1274620.64	–	Метод спутниковых геодезических измерений (определений)	0.10	$Mt=\sqrt{(0.07^2+0.07^2)}=0.10$
40:14:120627:42(1)	н320	–	–	–	481151.12	1274627.99	–	Метод спутниковых геодезических измерений (определений)	0.10	$Mt=\sqrt{(0.07^2+0.07^2)}=0.10$
40:14:120627:42(1)	н330	–	–	–	481142.99	1274626.07	–	Метод спутниковых геодезических измерений (определений)	0.10	$Mt=\sqrt{(0.07^2+0.07^2)}=0.10$
40:14:120627:42(1)	н340	–	–	–	481144.58	1274618.67	–	Метод спутниковых геодезических измерений (определений)	0.10	$Mt=\sqrt{(0.07^2+0.07^2)}=0.10$
40:14:120627:42(1)	н310	–	–	–	481152.86	1274620.64	–	Метод спутниковых геодезических измерений (определений)	0.10	$Mt=\sqrt{(0.07^2+0.07^2)}=0.10$
2. Характеристики здания, сооружения, объекта незавершенного строительства с кадастровым номером (обозначением) 40:14:120627:42										
№ п/п	Наименование характеристики		Значение характеристики							
1	2		3							
1	Вид объекта недвижимости		Здание							
2	Ранее присвоенный государственный учетный номер здания, сооружения, объекта незавершенного строительства (кадастровый, инвентарный или условный номер)		–							
3	Кадастровый номер земельного участка (земельных участков), в границах которого (которых) расположено здание, сооружение, объект незавершенного строительства		40:14:120627:1,40:14:120627:2							
4	Номер кадастрового квартала (кадастровых кварталов), в пределах которого (которых) расположено здание, сооружение, объект незавершенного строительства		40:14:120627							
5	Адрес здания, сооружения, объекта незавершенного строительства		Российская Федерация, Калужская обл., Медынский р-н, Медынь г, Карла Либкнехта ул, 82 д							
	Местоположение здания, сооружения, объекта незавершенного строительства		–							
	Дополнительные сведения о местоположении		–							
6	Иные сведения		–							
Описание местоположения здания, сооружения, объекта незавершенного строительства на земельном участке										
1. Сведения о характерных точках контура вид объекта недвижимости (здание, сооружение, объект незавершенного строительства) <u>Здание</u> кадастровый номер (обозначение) <u>40:14:120627:43</u> Зона № <u>МСК-40, зона 1</u>										

Номер контура	Номера характерных точек контура	Существующие			Уточненные			Метод определения координат	Средняя квадратическая погрешность определения координат характерной точки (Mt), м	Формулы, примененные для расчета средней квадратической погрешности определения координат характерной точки (Mt), м
		Координаты, м		R, м	Координаты, м		R, м			
		X	Y		X	Y				
1	2	3	4	5	6	7	8	9	10	11
40:14:12 0627:43(1)	н350	–	–	–	481138.19	1274677.81	–	Метод спутниковых геодезических измерений (определений)	0.10	$Mt=\sqrt{(0.07^2+0.07^2)}=0.10$
40:14:12 0627:43(1)	н360	–	–	–	481135.62	1274687.71	–	Метод спутниковых геодезических измерений (определений)	0.10	$Mt=\sqrt{(0.07^2+0.07^2)}=0.10$
40:14:12 0627:43(1)	н370	–	–	–	481123.85	1274684.66	–	Метод спутниковых геодезических измерений (определений)	0.10	$Mt=\sqrt{(0.07^2+0.07^2)}=0.10$
40:14:12 0627:43(1)	н380	–	–	–	481125.89	1274676.78	–	Метод спутниковых геодезических измерений (определений)	0.10	$Mt=\sqrt{(0.07^2+0.07^2)}=0.10$
40:14:12 0627:43(1)	н390	–	–	–	481127.18	1274677.14	–	Метод спутниковых геодезических измерений (определений)	0.10	$Mt=\sqrt{(0.07^2+0.07^2)}=0.10$
40:14:12 0627:43(1)	н400	–	–	–	481127.75	1274675.13	–	Метод спутниковых геодезических измерений (определений)	0.10	$Mt=\sqrt{(0.07^2+0.07^2)}=0.10$
40:14:12 0627:43(1)	н350	–	–	–	481138.19	1274677.81	–	Метод спутниковых геодезических измерений (определений)	0.10	$Mt=\sqrt{(0.07^2+0.07^2)}=0.10$

2. Характеристики здания, сооружения, объекта незавершенного строительства с кадастровым номером (обозначением) 40:14:120627:43

№ п/п	Наименование характеристики	Значение характеристики
1	2	3
1	Вид объекта недвижимости	Здание
2	Ранее присвоенный государственный учетный номер здания, сооружения, объекта незавершенного строительства (кадастровый, инвентарный или условный номер)	–
3	Кадастровый номер земельного участка (земельных участков), в границах которого (которых) расположено здание, сооружение, объект незавершенного строительства	40:14:120627:54
4	Номер кадастрового квартала (кадастровых кварталов), в пределах которого (которых) расположено здание, сооружение, объект незавершенного строительства	40:14:120627
5	Адрес здания, сооружения, объекта незавершенного строительства	Российская Федерация, Калужская обл., Медынский р-н, Медынь г, Карла Либкнехта ул, 86 д
	Местоположение здания, сооружения, объекта незавершенного строительства	–
	Дополнительные сведения о местоположении	–
6	Иные сведения	–

Описание местоположения здания, сооружения, объекта незавершенного строительства на земельном участке

1. Сведения о характерных точках контура
вид объекта недвижимости (здание, сооружение, объект незавершенного строительства) Здание
кадастровый номер (обозначение) 40:14:120627:29
Зона № МСК-40, зона 1

Номер контура	Номера характерных точек контура	Существующие			Уточненные			Метод определения координат	Средняя квадратическая погрешность определения координат характерной точки (Mt), м	Формулы, примененные для расчета средней квадратической погрешности определения координат характерной точки (Mt), м
		Координаты, м		R, м	Координаты, м		R, м			
		X	Y		X	Y				
1	2	3	4	5	6	7	8	9	10	11
40:14:120627:29(1)	н410	-	-	-	481039.66	1274654.59	-	Метод спутниковых геодезических измерений (определений)	0.10	$Mt=\sqrt{(0.07^2+0.07^2)}=0.10$
40:14:120627:29(1)	н420	-	-	-	481037.68	1274662.37	-	Метод спутниковых геодезических измерений (определений)	0.10	$Mt=\sqrt{(0.07^2+0.07^2)}=0.10$
40:14:120627:29(1)	н430	-	-	-	481030.36	1274660.48	-	Метод спутниковых геодезических измерений (определений)	0.10	$Mt=\sqrt{(0.07^2+0.07^2)}=0.10$
40:14:120627:29(1)	н440	-	-	-	481032.34	1274652.80	-	Метод спутниковых геодезических измерений (определений)	0.10	$Mt=\sqrt{(0.07^2+0.07^2)}=0.10$
40:14:120627:29(1)	н410	-	-	-	481039.66	1274654.59	-	Метод спутниковых геодезических измерений (определений)	0.10	$Mt=\sqrt{(0.07^2+0.07^2)}=0.10$

2. Характеристики здания, сооружения, объекта незавершенного строительства с кадастровым номером (обозначением) 40:14:120627:29

№ п/п	Наименование характеристики	Значение характеристики
1	2	3
1	Вид объекта недвижимости	Здание
2	Ранее присвоенный государственный учетный номер здания, сооружения, объекта незавершенного строительства (кадастровый, инвентарный или условный номер)	-
3	Кадастровый номер земельного участка (земельных участков), в границах которого (которых) расположено здание, сооружение, объект незавершенного строительства	40:14:120627:20
4	Номер кадастрового квартала (кадастровых кварталов), в пределах которого (которых) расположено здание, сооружение, объект незавершенного строительства	40:14:120627
5	Адрес здания, сооружения, объекта незавершенного строительства	Российская Федерация, Калужская обл., Медынский р-н, Медынь г, Володарского ул, 83 д
	Местоположение здания, сооружения, объекта незавершенного строительства	-
	Дополнительные сведения о местоположении	-
6	Иные сведения	-

Описание местоположения здания, сооружения, объекта незавершенного строительства на земельном участке

1. Сведения о характерных точках контура
вид объекта недвижимости (здание, сооружение, объект незавершенного строительства) Здание
кадастровый номер (обозначение) 40:14:120627:39
Зона № МСК-40, зона 1

Номер контура	Номера характерных точек контура	Существующие	Уточненные	Метод определения	Средняя квадратическая погрешность	Формулы, примененные для
---------------	----------------------------------	--------------	------------	-------------------	------------------------------------	--------------------------

	рных точек контура	Координаты, м		R, м	Координаты, м		R, м	координат	еская погрешность определения координат характерной точки (Mt), м	расчета средней квадратической погрешности определения координат характерной точки (Mt), м
		X	Y		X	Y				
1	2	3	4	5	6	7	8	9	10	11
40:14:12 0627:39(1)	н45O	–	–	–	481047.19	1274620.98	–	Метод спутниковых геодезических измерений (определений)	0.10	$Mt=\sqrt{(0.07^2+0.07^2)}=0.10$
40:14:12 0627:39(1)	н46O	–	–	–	481044.55	1274630.14	–	Метод спутниковых геодезических измерений (определений)	0.10	$Mt=\sqrt{(0.07^2+0.07^2)}=0.10$
40:14:12 0627:39(1)	н47O	–	–	–	481038.53	1274628.40	–	Метод спутниковых геодезических измерений (определений)	0.10	$Mt=\sqrt{(0.07^2+0.07^2)}=0.10$
40:14:12 0627:39(1)	н48O	–	–	–	481041.03	1274619.20	–	Метод спутниковых геодезических измерений (определений)	0.10	$Mt=\sqrt{(0.07^2+0.07^2)}=0.10$
40:14:12 0627:39(1)	н45O	–	–	–	481047.19	1274620.98	–	Метод спутниковых геодезических измерений (определений)	0.10	$Mt=\sqrt{(0.07^2+0.07^2)}=0.10$
40:14:12 0627:39(1)	н45O	–	–	–	481047.19	1274620.98	–	Метод спутниковых геодезических измерений (определений)	0.10	$Mt=\sqrt{(0.07^2+0.07^2)}=0.10$

2. Характеристики здания, сооружения, объекта незавершенного строительства с кадастровым номером (обозначением) 40:14:120627:39

№ п/п	Наименование характеристики	Значение характеристики
1	2	3
1	Вид объекта недвижимости	Здание
2	Ранее присвоенный государственный учетный номер здания, сооружения, объекта незавершенного строительства (кадастровый, инвентарный или условный номер)	–
3	Кадастровый номер земельного участка (земельных участков), в границах которого (которых) расположено здание, сооружение, объект незавершенного строительства	40:14:120627:18
4	Номер кадастрового квартала (кадастровых кварталов), в пределах которого (которых) расположено здание, сооружение, объект незавершенного строительства	40:14:120627
5	Адрес здания, сооружения, объекта незавершенного строительства	Российская Федерация, Калужская обл., Медынский р-н, Медынь г, Володарского ул, 81 д
	Местоположение здания, сооружения, объекта незавершенного строительства	–
	Дополнительные сведения о местоположении	–
6	Иные сведения	–

Описание местоположения здания, сооружения, объекта незавершенного строительства на земельном участке

1. Сведения о характерных точках контура
вид объекта недвижимости (здание, сооружение, объект незавершенного строительства) Здание
кадастровый номер (обозначение) 40:14:120627:40
Зона № МСК-40, зона 1

Номер контура	Номера характе	Существующие	Уточненные	Метод определения	Средняя квадратич	Формулы, примененные для
---------------	----------------	--------------	------------	-------------------	-------------------	--------------------------

		X	Y		X	Y			определен ия координат характерн ой точки (Mt), м	определения координат характерной точки (Mt), м
1	2	3	4	5	6	7	8	9	10	11
40:14:12 0627:33(1)	н530	-	-	-	481060.2 7	1274592. 14	-	Метод спутниковых геодезически х измерений (определени й)	0.10	$Mt=\sqrt{(0.07^2+0.07^2)}=0.10$
40:14:12 0627:33(1)	н540	-	-	-	481057.8 8	1274599. 96	-	Метод спутниковых геодезически х измерений (определени й)	0.10	$Mt=\sqrt{(0.07^2+0.07^2)}=0.10$
40:14:12 0627:33(1)	н550	-	-	-	481047.6 3	1274596. 87	-	Метод спутниковых геодезически х измерений (определени й)	0.10	$Mt=\sqrt{(0.07^2+0.07^2)}=0.10$
40:14:12 0627:33(1)	н560	-	-	-	481050.0 7	1274588. 80	-	Метод спутниковых геодезически х измерений (определени й)	0.10	$Mt=\sqrt{(0.07^2+0.07^2)}=0.10$
40:14:12 0627:33(1)	н530	-	-	-	481060.2 7	1274592. 14	-	Метод спутниковых геодезически х измерений (определени й)	0.10	$Mt=\sqrt{(0.07^2+0.07^2)}=0.10$

2. Характеристики здания, сооружения, объекта незавершенного строительства с кадастровым номером (обозначением) 40:14:120627:33

№ п/п	Наименование характеристики	Значение характеристики
1	2	3
1	Вид объекта недвижимости	Здание
2	Ранее присвоенный государственный учетный номер здания, сооружения, объекта незавершенного строительства (кадастровый, инвентарный или условный номер)	-
3	Кадастровый номер земельного участка (земельных участков), в границах которого (которых) расположено здание, сооружение, объект незавершенного строительства	-
4	Номер кадастрового квартала (кадастровых кварталов), в пределах которого (которых) расположено здание, сооружение, объект незавершенного строительства	40:14:120627
5	Адрес здания, сооружения, объекта незавершенного строительства	Российская Федерация, Калужская обл., Медынский р-н, Медынь г, Володарского ул, 79 д
	Местоположение здания, сооружения, объекта незавершенного строительства	-
	Дополнительные сведения о местоположении	-
6	Иные сведения	-

Описание местоположения здания, сооружения, объекта незавершенного строительства на земельном участке

1. Сведения о характерных точках контура
вид объекта недвижимости (здание, сооружение, объект незавершенного строительства) Здание
кадастровый номер (обозначение) 40:14:120627:28
Зона № МСК-40, зона 1

Номер контура	Номера характерных точек контура	Существующие			Уточненные			Метод определения координат	Средняя квадратическая погрешность определения координат характерной точки (Mt), м	Формулы, примененные для расчета средней квадратической погрешности определения координат характерной точки (Mt), м
		Координаты, м		R, м	Координаты, м		R, м			
		X	Y		X	Y				
1	2	3	4	5	6	7	8	9	10	11
40:14:12	н570	-	-	-	481065.7	1274578.	-	Метод	0.10	$Mt=\sqrt{(0.07^2+0.07^2)}=0.10$

		X	Y		X	Y			определен ия координат характерн ой точки (Mt), м	определения координат характерной точки (Mt), м
1	2	3	4	5	6	7	8	9	10	11
40:14:12 0627:31(1)	н63O	-	-	-	481089.3 1	1274522. 11	-	Метод спутниковых геодезически х измерений (определени й)	0.10	$Mt=\sqrt{(0.07^2+0.07^2)}=0.10$
40:14:12 0627:31(1)	н64O	-	-	-	481086.5 8	1274532. 59	-	Метод спутниковых геодезически х измерений (определени й)	0.10	$Mt=\sqrt{(0.07^2+0.07^2)}=0.10$
40:14:12 0627:31(1)	н65O	-	-	-	481076.4 3	1274529. 94	-	Метод спутниковых геодезически х измерений (определени й)	0.10	$Mt=\sqrt{(0.07^2+0.07^2)}=0.10$
40:14:12 0627:31(1)	н66O	-	-	-	481077.3 8	1274526. 32	-	Метод спутниковых геодезически х измерений (определени й)	0.10	$Mt=\sqrt{(0.07^2+0.07^2)}=0.10$
40:14:12 0627:31(1)	н67O	-	-	-	481075.4 3	1274525. 81	-	Метод спутниковых геодезически х измерений (определени й)	0.10	$Mt=\sqrt{(0.07^2+0.07^2)}=0.10$
40:14:12 0627:31(1)	н68O	-	-	-	481074.5 1	1274524. 68	-	Метод спутниковых геодезически х измерений (определени й)	0.10	$Mt=\sqrt{(0.07^2+0.07^2)}=0.10$
40:14:12 0627:31(1)	н69O	-	-	-	481074.8 9	1274522. 85	-	Метод спутниковых геодезически х измерений (определени й)	0.10	$Mt=\sqrt{(0.07^2+0.07^2)}=0.10$
40:14:12 0627:31(1)	н70O	-	-	-	481076.0 5	1274522. 27	-	Метод спутниковых геодезически х измерений (определени й)	0.10	$Mt=\sqrt{(0.07^2+0.07^2)}=0.10$
40:14:12 0627:31(1)	н71O	-	-	-	481078.3 8	1274522. 90	-	Метод спутниковых геодезически х измерений (определени й)	0.10	$Mt=\sqrt{(0.07^2+0.07^2)}=0.10$
40:14:12 0627:31(1)	н72O	-	-	-	481079.2 4	1274519. 73	-	Метод спутниковых геодезически х измерений (определени й)	0.10	$Mt=\sqrt{(0.07^2+0.07^2)}=0.10$
40:14:12 0627:31(1)	н63O	-	-	-	481089.3 1	1274522. 11	-	Метод спутниковых геодезически х измерений (определени й)	0.10	$Mt=\sqrt{(0.07^2+0.07^2)}=0.10$

2. Характеристики здания, сооружения, объекта незавершенного строительства с кадастровым номером (обозначением) 40:14:120627:31

№ п/п	Наименование характеристики	Значение характеристики
1	2	3
1	Вид объекта недвижимости	Здание

2	Ранее присвоенный государственный учетный номер здания, сооружения, объекта незавершенного строительства (кадастровый, инвентарный или условный номер)	–
3	Кадастровый номер земельного участка (земельных участков), в границах которого (которых) расположено здание, сооружение, объект незавершенного строительства	40:14:120627:6
4	Номер кадастрового квартала (кадастровых кварталов), в пределах которого (которых) расположено здание, сооружение, объект незавершенного строительства	40:14:120627
5	Адрес здания, сооружения, объекта незавершенного строительства	Российская Федерация, Калужская обл., Медынский р-н, Медынь г, Володарского ул, 73 д
	Местоположение здания, сооружения, объекта незавершенного строительства	–
	Дополнительные сведения о местоположении	–
6	Иные сведения	–

Описание местоположения здания, сооружения, объекта незавершенного строительства на земельном участке

**1. Сведения о характерных точках контура
вид объекта недвижимости (здание, сооружение, объект незавершенного строительства) Здание
кадастровый номер (обозначение) 40:14:120627:35
Зона № МСК-40, зона 1**

Номер контура	Номера характерных точек контура	Существующие			Уточненные			Метод определения координат	Средняя квадратическая погрешность определения координат характерной точки (Mt), м	Формулы, примененные для расчета средней квадратической погрешности определения координат характерной точки (Mt), м
		Координаты, м		R, м	Координаты, м		R, м			
		X	Y		X	Y				
1	2	3	4	5	6	7	8	9	10	11
40:14:120627:35(1)	н73О	–	–	–	481134.64	1274520.33	–	Метод спутниковых геодезических измерений (определений)	0.10	$Mt=\sqrt{(0.07^2+0.07^2)}=0.10$
40:14:120627:35(1)	н74О	–	–	–	481133.30	1274526.27	–	Метод спутниковых геодезических измерений (определений)	0.10	$Mt=\sqrt{(0.07^2+0.07^2)}=0.10$
40:14:120627:35(1)	н75О	–	–	–	481123.99	1274524.16	–	Метод спутниковых геодезических измерений (определений)	0.10	$Mt=\sqrt{(0.07^2+0.07^2)}=0.10$
40:14:120627:35(1)	н76О	–	–	–	481125.37	1274518.07	–	Метод спутниковых геодезических измерений (определений)	0.10	$Mt=\sqrt{(0.07^2+0.07^2)}=0.10$
40:14:120627:35(1)	н73О	–	–	–	481134.64	1274520.33	–	Метод спутниковых геодезических измерений (определений)	0.10	$Mt=\sqrt{(0.07^2+0.07^2)}=0.10$

2. Характеристики здания, сооружения, объекта незавершенного строительства с кадастровым номером (обозначением) 40:14:120627:35

№ п/п	Наименование характеристики	Значение характеристики
1	2	3
1	Вид объекта недвижимости	Здание
2	Ранее присвоенный государственный учетный номер здания, сооружения, объекта незавершенного строительства (кадастровый, инвентарный или условный номер)	–
3	Кадастровый номер земельного участка (земельных участков), в границах которого (которых) расположено здание, сооружение, объект незавершенного строительства	40:14:120627:12

4	Номер кадастрового квартала (кадастровых кварталов), в пределах которого (которых) расположено здание, сооружение, объект незавершенного строительства	40:14:120627
5	Адрес здания, сооружения, объекта незавершенного строительства	Российская Федерация, Калужская обл., Медынский р-н, Медынь г, Школьная ул, 34 д
	Местоположение здания, сооружения, объекта незавершенного строительства	–
	Дополнительные сведения о местоположении	–
6	Иные сведения	–

Сведения о зданиях, сооружениях, объектах незавершенного строительства, необходимые для исправления реестровых ошибок в сведениях об описании их местоположения

**1. Сведения о характерных точках контура здания, сооружения, объекта незавершенного строительства с кадастровым номером 40:14:120627:36
Зона № МСК-40, зона 1**

Номер контура	Номера характерных точек контура	Существующие			Уточненные			Метод определения координат	Средняя квадратическая погрешность определения координат характерной точки (Mt), м	Формулы, примененные для расчета средней квадратической погрешности определения координат характерной точки (Mt), м
		Координаты, м		R, м	Координаты, м		R, м			
		X	Y		X	Y				
1	2	3	4	5	6	7	8	9	10	11
40:14:120627:36(1)	н10	–	–	–	481162.52	1274584.80	–	Метод спутниковых геодезических измерений (определений)	0.10	$Mt=\sqrt{(0.07^2+0.07^2)}=0.10$
40:14:120627:36(1)	н20	–	–	–	481160.01	1274594.43	–	Метод спутниковых геодезических измерений (определений)	0.10	$Mt=\sqrt{(0.07^2+0.07^2)}=0.10$
40:14:120627:36(1)	н30	–	–	–	481154.44	1274592.98	–	Метод спутниковых геодезических измерений (определений)	0.10	$Mt=\sqrt{(0.07^2+0.07^2)}=0.10$
40:14:120627:36(1)	н40	–	–	–	481155.02	1274590.75	–	Метод спутниковых геодезических измерений (определений)	0.10	$Mt=\sqrt{(0.07^2+0.07^2)}=0.10$
40:14:120627:36(1)	н50	–	–	–	481150.96	1274589.69	–	Метод спутниковых геодезических измерений (определений)	0.10	$Mt=\sqrt{(0.07^2+0.07^2)}=0.10$
40:14:120627:36(1)	н60	–	–	–	481152.89	1274582.29	–	Метод спутниковых геодезических измерений (определений)	0.10	$Mt=\sqrt{(0.07^2+0.07^2)}=0.10$
40:14:120627:36(1)	н10	–	–	–	481162.52	1274584.80	–	Метод спутниковых геодезических измерений (определений)	0.10	$Mt=\sqrt{(0.07^2+0.07^2)}=0.10$

2. Иные сведения о здании, сооружении, объекте незавершенного строительства с кадастровым номером 40:14:120627:36

–

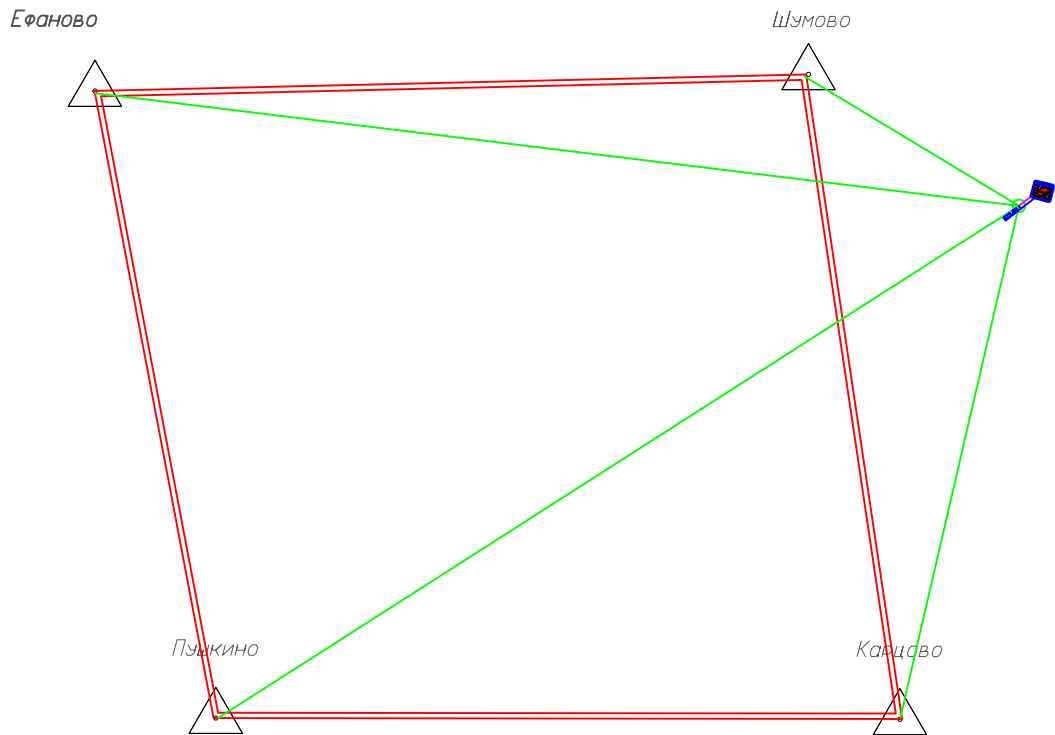
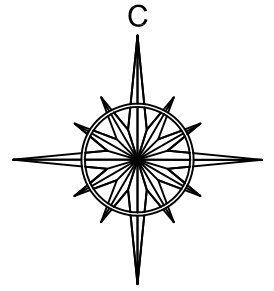
Сведения о зданиях, сооружениях, объектах незавершенного строительства, необходимые для исправления реестровых ошибок в сведениях об описании их местоположения

**1. Сведения о характерных точках контура здания, сооружения, объекта незавершенного строительства с кадастровым номером 40:14:120627:37
Зона № МСК-40, зона 1**

Номер контура	Номера характерных точек контура	Существующие			Уточненные			Метод определения координат	Средняя квадратическая погрешность определения координат характерной точки (Mt), м	Формулы, примененные для расчета средней квадратической погрешности определения координат характерной точки (Mt), м
		Координаты, м		R, м	Координаты, м		R, м			
		X	Y		X	Y				
1	2	3	4	5	6	7	8	9	10	11
40:14:12 0627:37(1)	н70	-	-	-	481151.0 3	1274597. 78	-	Метод спутниковых геодезических измерений (определений)	0.10	$Mt=\sqrt{(0.07^2+0.07^2)}=0.10$
40:14:12 0627:37(1)	н80	-	-	-	481150.5 2	1274599. 71	-	Метод спутниковых геодезических измерений (определений)	0.10	$Mt=\sqrt{(0.07^2+0.07^2)}=0.10$
40:14:12 0627:37(1)	н90	-	-	-	481158.3 1	1274601. 75	-	Метод спутниковых геодезических измерений (определений)	0.10	$Mt=\sqrt{(0.07^2+0.07^2)}=0.10$
40:14:12 0627:37(1)	н100	-	-	-	481156.7 4	1274607. 75	-	Метод спутниковых геодезических измерений (определений)	0.10	$Mt=\sqrt{(0.07^2+0.07^2)}=0.10$
40:14:12 0627:37(1)	н110	-	-	-	481140.3 9	1274603. 47	-	Метод спутниковых геодезических измерений (определений)	0.10	$Mt=\sqrt{(0.07^2+0.07^2)}=0.10$
40:14:12 0627:37(1)	н120	-	-	-	481141.9 6	1274597. 47	-	Метод спутниковых геодезических измерений (определений)	0.10	$Mt=\sqrt{(0.07^2+0.07^2)}=0.10$
40:14:12 0627:37(1)	н130	-	-	-	481148.3 0	1274599. 13	-	Метод спутниковых геодезических измерений (определений)	0.10	$Mt=\sqrt{(0.07^2+0.07^2)}=0.10$
40:14:12 0627:37(1)	н140	-	-	-	481148.8 0	1274597. 20	-	Метод спутниковых геодезических измерений (определений)	0.10	$Mt=\sqrt{(0.07^2+0.07^2)}=0.10$
40:14:12 0627:37(1)	н70	-	-	-	481151.0 3	1274597. 78	-	Метод спутниковых геодезических измерений (определений)	0.10	$Mt=\sqrt{(0.07^2+0.07^2)}=0.10$
2. Иные сведения о здании, сооружении, объекте незавершенного строительства с кадастровым номером 40:14:120627:37										
-										
Сведения о зданиях, сооружениях, объектах незавершенного строительства, необходимые для исправления реестровых ошибок в сведениях об описании их местоположения										
1. Сведения о характерных точках контура здания, сооружения, объекта незавершенного строительства с кадастровым номером 40:14:120627:32										
Зона № МСК-40, зона 1										
Номер контура	Номера характерных точек контура	Существующие			Уточненные			Метод определения	Средняя квадратическая	Формулы, примененные для

1	2	3		5	6		8	9	10	11
		X	Y		X	Y				
40:14:12 0627:32(1)	н150	–	–	–	481071.4 6	1274539. 76	–	Метод спутниковых геодезических измерений (определений)	0.10	$Mt=\sqrt{(0.07^2+0.07^2)}=0.10$
40:14:12 0627:32(1)	н160	–	–	–	481067.2 8	1274554. 58	–	Метод спутниковых геодезических измерений (определений)	0.10	$Mt=\sqrt{(0.07^2+0.07^2)}=0.10$
40:14:12 0627:32(1)	н170	–	–	–	481066.0 3	1274554. 23	–	Метод спутниковых геодезических измерений (определений)	0.10	$Mt=\sqrt{(0.07^2+0.07^2)}=0.10$
40:14:12 0627:32(1)	н180	–	–	–	481065.5 1	1274556. 10	–	Метод спутниковых геодезических измерений (определений)	0.10	$Mt=\sqrt{(0.07^2+0.07^2)}=0.10$
40:14:12 0627:32(1)	н190	–	–	–	481060.1 9	1274554. 60	–	Метод спутниковых геодезических измерений (определений)	0.10	$Mt=\sqrt{(0.07^2+0.07^2)}=0.10$
40:14:12 0627:32(1)	н200	–	–	–	481060.7 2	1274552. 73	–	Метод спутниковых геодезических измерений (определений)	0.10	$Mt=\sqrt{(0.07^2+0.07^2)}=0.10$
40:14:12 0627:32(1)	н210	–	–	–	481059.1 7	1274552. 30	–	Метод спутниковых геодезических измерений (определений)	0.10	$Mt=\sqrt{(0.07^2+0.07^2)}=0.10$
40:14:12 0627:32(1)	н220	–	–	–	481063.3 4	1274537. 47	–	Метод спутниковых геодезических измерений (определений)	0.10	$Mt=\sqrt{(0.07^2+0.07^2)}=0.10$
40:14:12 0627:32(1)	н150	–	–	–	481071.4 6	1274539. 76	–	Метод спутниковых геодезических измерений (определений)	0.10	$Mt=\sqrt{(0.07^2+0.07^2)}=0.10$
2. Иные сведения о здании, сооружении, объекте незавершенного строительства с кадастровым номером 40:14:120627:32										
–										

Схема геодезических построений



Условные обозначения и знаки


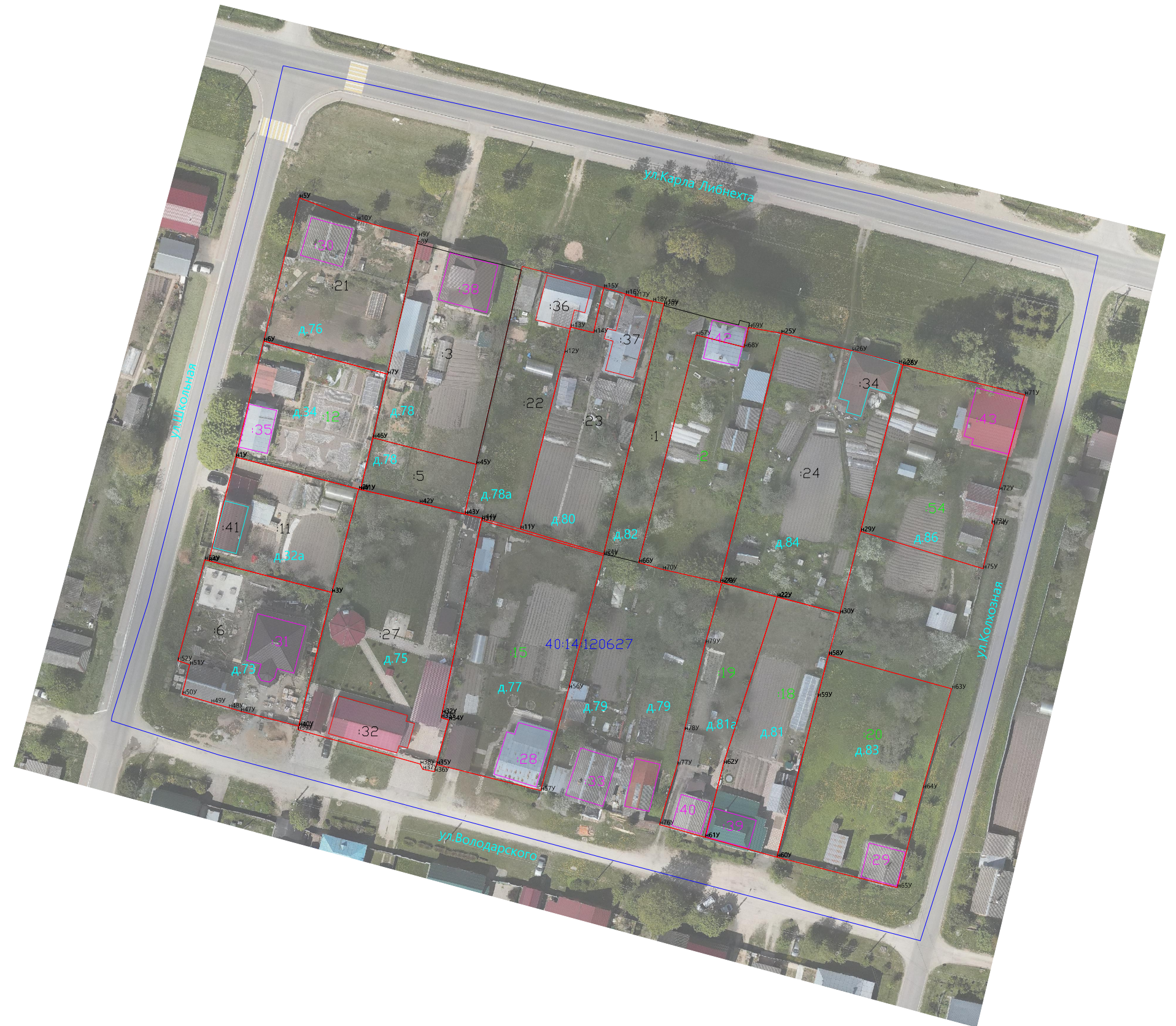
- BAZA - обозначение точек съемочного обоснования
- - направление на пункты государственной геодезической сети
- - направление на съемочные точки
- - расстояние от точки съемочного обоснования до объекта работ
- ПАНЕВО  - пункт государственной геодезической сети
- - твердое направление между двумя пунктами государственной геодезической сети

Схема границ земельных участков



Масштаб 1:1000
Система координат: МСК -40

Условные обозначения и знаки:

	-границы земельных участков в отношении которых проводились комплексные кадастровые работы
	-границы земельных участков, сведения о которых внесены в ЕГРН, но в отношении которых комплексные кадастровые работы не выполнялись
	-границы кадастрового деления
	-контуры зданий, сооружений, объектов незавершенного строительства, сведения о которых внесены в ЕГРН, но в отношении которых комплексные кадастровые работы не выполнялись
	-границы муниципальных образований и (или) граница населенного пункта
:38	-кадастровый номер объекта недвижимости
40:25:100307	-номер кадастрового квартала
н1У о	-обозначение характерной точки границы земельных участков
Ж-1	-обозначение территориальной зоны
	-контуры зданий, сооружений, объектов незавершенного строительства, сведения о которых внесены в ЕГРН, в отношении которых выполнялись комплексные кадастровые работы
	-границы зон с особыми условиями территории