

КАРТА-ПЛАН ТЕРРИТОРИИ

40:14:120509

(номер кадастрового квартала (номера смежных кадастровых кварталов),
являющегося (являющихся) территорией, на которой выполняются комплексные кадастровые работы)

Дата подготовки карты-плана территории 18.06.2022 г.

Пояснительная записка

1. Сведения о заказчике

АДМИНИСТРАЦИЯ МР "МЕДЫНСКИЙ РАЙОН", ИНН: 4012002987, ОГРН: 1044001300441

(полное наименование органа местного самоуправления муниципального района или городского округа, органа исполнительной власти города федерального значения Москвы, Санкт-Петербурга или Севастополя, основной государственный регистрационный номер, идентификационный номер налогоплательщика)

Постановление об утверждении карта-плана

(сведения об утверждении карты-плана территории)

2. Сведения о кадастровом инженере:

Фамилия, имя, отчество (при наличии отчества): Плетнева Екатерина Николаевна

Страховой номер индивидуального лицевого счета: 13870228969

Контактный телефон: 89535172508

Адрес электронной почты и почтовый адрес, по которым осуществляется связь с кадастровым инженером: 160000, г Вологда, ул.Петина, д.25, кв.56, catrin-p@rambler.ru

Наименование саморегулируемой организации кадастровых инженеров (СРО), членом которой является кадастровый инженер: Ассоциация СРО "Балтийское объединение кадастровых инженеров"

Номер регистрации в государственном реестре лиц, осуществляющих кадастровую деятельность: 30198

Сокращенное наименование юридического лица, если кадастровый инженер является работником юридического лица: ООО "Центр Межевания и Кадастра", 160000, г Вологда, ул.Сергея Орлова, д.9, оф.103

3. Основания выполнения комплексных кадастровых работ

Муниципальный контракт

(наименование и реквизиты государственного или муниципального контракта на выполнение комплексных кадастровых работ)

4. Перечень документов, использованных при подготовке карты-плана территории

№ п/п	Наименование документа	Реквизиты документа
1	2	3
1	Кадастровый план территории	№****_***/****_***** от 12.04.2022
2	Выписка координат из каталога геодезических пунктов	№111/6331 от 23.05.2022, выдан Федеральная служба государственной регистрации, кадастра и картографии (Росреестр)
3	Правила землепользования и застройки территории муниципальных образований МР "Медынский район"	№б/н от 07.10.2016
4	ответ от Федерального Государственного Фонда Данных о предоставлении Единой электронной картографической основы	№171/2022-9635исх от 25.04.2022, выдан ФГБУ "Центр геодезии, картографии и ИПД"
5	Сопроводительное письмо о предоставлении материалов картографо-геодезического фонда	№59/1-0209 от 15.03.2022, выдан Управление Федеральной службы государственной регистрации, кадастра и картографии
6	акт сдачи материалов пространственных данных,сети дифференциальных станций	№181/20899 от 28.12.2021

5. Сведения о геодезической основе, использованной при подготовке карты-плана территории

Система координат МСК-40, 1 зона

№ п/п	Название пункта и тип	Класс геодезической сети	Координаты, м		Сведения о состоянии на 18.06.2022		
			X	Y	наружног о знака пункта	центр а пункт а	марк и
1	2	3	4	5	6	7	8
1	Карцово, сигн.	3	460419.35	1284606.08	утрачен	сохра нился	сохра нился
2	Шумово, сигн.	2	488263.63	1264116.63	утрачен	сохра нился	сохра нился
3	Ефаново, пир.	1	485488.76	1239552.69	утрачен	сохра нился	сохра нился
4	Пушкино, сигн.	2	462436.28	1247878.07	утрачен	сохра нился	сохра нился

6. Сведения о средствах измерений

№ п/п	Наименование прибора (инструмента, аппаратуры)	Сведения об утверждении типа измерений	Реквизиты свидетельства о поверке прибора (инструмента, аппаратуры)
1	2	3	4
1	Аппаратура геодезическая спутниковая EFT M2 GNSS	63059-16, 10.01.2023	С-ГСХ/11-01-2022/122234031 от 11.01.2022
2	EFT RS1 OBNS	83226-21, 15.12.2022	Свидетельство о поверке 2010415 16.12.2021

7. Пояснения к разделам карты-плана территории

На территории кадастрового квартал 40:14:120509 ООО «Центр Межевания и Кадастра» в соответствии с договором субподряда на оказание услуг в области кадастровой деятельности 1703/КК-2022 от 17.03.2022 выполняет комплексные кадастровые работы.

При выполнении комплексных кадастровых работ площади уточняемых земельных участков определялись с учетом требований законодательства.

При уточнении местоположения границ земельного участка, площадь не должна быть:

-меньше площади земельного участка, сведения о которой относительно этого земельного участка содержатся в Едином государственном реестре недвижимости, более чем на десять процентов;

- больше площади земельного участка, сведения о которой относительно этого земельного участка содержатся в Едином государственном реестре недвижимости, более чем на величину предельного минимального размера земельного участка, установленного в соответствии с земельным законодательством;

-больше площади земельного участка, сведения о которой относительно этого земельного участка содержатся в Едином государственном реестре недвижимости, более чем на десять процентов, если предельный минимальный размер земельного участка не установлен.

На территории муниципального образования городское поселение «Город Медынь» установлены Правила землепользования и застройки. В соответствии с картой градостроительного зонирования муниципального образования городское поселение «Город Медынь» Правил землепользования и застройки сельского поселения установлено, что уточняемые земельные участки расположены в территориальной зоне Ж-1 В соответствии с Правилами землепользования и застройки установлены Предельные (минимальные и (или) максимальные) размеры земельных участков:

- для территориальной зоны Ж-1 минимальные размеры земельного участка - 0,003 га ;

- для территориальной зоны Ж-1 максимальные размеры земельного участка- 0.15 га.

Пояснения к разделу "Сведения об уточняемых земельных участках"

-Уточнено местоположение земельных участков с кадастровыми номерами- 40:14:120509:7,40:14:120509:8.

В соответствии с частью 1 статьи 42.8 Федерального закона от 24.07.2007 N 221-ФЗ "О кадастровой деятельности" (в редакции, действовавшей до 16 сентября 2019 года) (далее – Закон о кадастровой деятельности) при выполнении комплексных кадастровых работ по уточнению местоположения границ земельных участков определяется исходя из сведений, содержащихся в документах, предусмотренных частью 10 статьи 22 Закона о регистрации. В соответствии с частью 3 статьи 42.6 Закона о кадастровой деятельности для определения местоположения границ земельных участков при выполнении комплексных кадастровых работ могут использоваться материалы землеустроительной документации, содержащейся в государственном фонде данных, полученных в результате проведения землеустройства, материалы и данные федерального, территориальных и ведомственных картографо-геодезических фондов, ситуационные планы, содержащиеся в технических паспортах расположенных на земельных участках объектов недвижимости, которые находятся в архивах организаций по государственному техническому учету и (или) технической инвентаризации, планово-картографические материалы, имеющиеся в органах местного самоуправления муниципальных районов, органах местного самоуправления городских и сельских поселений, органах местного самоуправления городских округов, документы о правах на землю и иные документы, содержащие сведения о местоположении границ земельных участков.

Для определения местоположения границ земельных участков, и создания геодезического обоснования в Федеральном фонде пространственных данных были получены каталоги координат пунктов Государственной геодезической сети, сопроводительное письмо 111/6331 от 23.05.2022. включено в состав приложения.

Так же Запрос был сделан на материалы и данные дистанционного зондирования Земли (аэрофотосъемки и космической съемки) на территорию города Медынь и были получены ортофотопланы масштаба 1:2000, которые были использованы для определения местоположения земельных участков, данные материалы подтверждают использование земельных участков 15 лет и более, данные материалы соответствуют требованиям, предъявляемым к картографической основе Единого государственного реестра недвижимости. Сопроводительное письмо №59/1-0209 от 15.03.2022,г. включено в состав приложения.

Местоположение земельных участков 40:14:120509:7,40:14:120509:8 уточнено в соответствии с фактическим использованием, границы закреплены объектами искусственного происхождения, существующими на местности 15 лет и более, подтверждены материалами и данными дистанционного зондирования Земли (аэрофотосъемки и космической съемки) на территорию города Медынь (Сопроводительное письмо №59/1-0209 от 15.03.2022,г. включено в состав приложения), а так же с учетом имеющейся площади.

Пояснения к разделу "Сведения об уточняемых земельных участках, необходимые для исправления реестровых ошибок в сведениях о местоположении их границ"

В отношении земельных участков с кадастровыми номерами 40:14:120509:1,40:14:120509:10,40:14:120509:51,40:14:120509:55,40:14:120509:56,40:14:120509:57,40:14:120509:58,40:14:120509:6,40:14:120509:9 исправлены реестровые ошибки у данных земельных участков присутствует смещение и небольшой разворот границ. Причиной тому могло послужить некачественное сделанное геодезическое обоснование при производстве работ.

Пояснения к разделу "Описание местоположения здания, сооружения, объекта незавершенного строительства на земельном участке"

-Уточнено местоположение объектов капитального строительства с кадастровыми номерами

40:14:120509:16,40:14:120509:53,40:14:120509:28,40:14:120509:27,40:14:120509:25,40:14:120509:26,40:14:120509:24,40:14:120501:26.

Пояснения к разделу "Сведения об зданиях, сооружениях, объектах незавершенного строительства, необходимые для исправления реестровых ошибок в сведениях о местоположении "

В отношении объекта недвижимости 40:14:120509:54 была исправлена реестровая ошибка, при геодезической съемки было выявлено смещение

границ. Контур здания не меняется.

В рамках выполнения комплексных кадастровых работ не проводилось образование земельных участков на которых расположены здания, в том числе многоквартирные дома, сооружения, за исключением сооружений, являющихся линейными объектами, в связи с отсутствием утвержденного проекта межевания территории в данном кадастровом квартале.

Объект 40:14:120509:4 не включен в карта план, не идентифицированы, ввиду отсутствия собственника. Объект 40:14:120509:3, 40:14:120509:20 не включен в карта план, не идентифицирован на местности. Объекты 40:14:120509:11, 40:14:120509:29 расположены за границами квартала.

Сведения об уточняемых земельных участках

**1. Сведения о характерных точках границы уточняемого земельного участка с кадастровым номером 40:14:120509:7
Зона № МСК-40, зона 1**

Обозначение характерных точек границ	Существующие координаты, м		Уточненные координаты, м		Метод определения координат	Средняя квадратическая погрешность определения координат характерной точки (Mt), м	Формулы, примененные для расчета средней квадратической погрешности определения координат характерной точки (Mt), м
	X	Y	X	Y			
1	2	3	4	5	6	7	8
н10У	–	–	481153.16	1273367.20	Метод спутниковых геодезических измерений (определений)	0.10	$Mt = \sqrt{(0.07^2 + 0.07^2)} = 0.10$
н58У	–	–	481146.04	1273391.91	Метод спутниковых геодезических измерений (определений)	0.10	$Mt = \sqrt{(0.07^2 + 0.07^2)} = 0.10$
н59У	–	–	481139.50	1273390.21	Метод спутниковых геодезических измерений (определений)	0.10	$Mt = \sqrt{(0.07^2 + 0.07^2)} = 0.10$
н60У	–	–	481124.06	1273386.64	Метод спутниковых геодезических измерений (определений)	0.10	$Mt = \sqrt{(0.07^2 + 0.07^2)} = 0.10$
н61У	–	–	481123.79	1273387.06	Метод спутниковых геодезических измерений (определений)	0.10	$Mt = \sqrt{(0.07^2 + 0.07^2)} = 0.10$
н62У	–	–	481088.67	1273378.85	Метод спутниковых геодезических измерений (определений)	0.10	$Mt = \sqrt{(0.07^2 + 0.07^2)} = 0.10$
н11У	–	–	481096.00	1273350.87	Метод спутниковых геодезических измерений (определений)	0.10	$Mt = \sqrt{(0.07^2 + 0.07^2)} = 0.10$
н10У	–	–	481153.16	1273367.20	Метод спутниковых геодезических измерений (определений)	0.10	$Mt = \sqrt{(0.07^2 + 0.07^2)} = 0.10$

2. Сведения о частях границ уточняемого земельного участка с кадастровым номером 40:14:120509:7

Обозначение части границ		Горизонтальное проложение (S), м	Описание прохождения части границ	Отметка о наличии земельного спора о местоположении границ земельного участка
от т.	до т.			
1	2	3	4	5
н10У	н58У	25.72	–	–
н58У	н59У	6.76	–	–
н59У	н60У	15.85	–	–
н60У	н61У	0.50	–	–

н61У	н62У	36.07	–	–
н62У	н11У	28.92	–	–
н11У	н10У	59.45	–	–

3. Общие сведения об уточняемом земельном участке с кадастровым номером 40:14:120509:7

№ п/п	Наименование характеристики земельного участка	Значение характеристики
1	2	3
1	Адрес земельного участка	Российская Федерация, Калужская обл., Медынский р-н, Медынь г, Гордока ул, 11 д
	Местоположение земельного участка (при отсутствии присвоенного адреса)	–
	Дополнительные сведения о местоположении земельного участка	–
2	Площадь земельного участка ± величина погрешности определения площади ($P \pm \Delta P$), м ²	1614 кв.м ± 8.44 кв.м
3	Формула, примененная для расчета предельной допустимой погрешности определения площади земельного участка (ΔP), м ²	$\Delta P = 2 * 0.10 * \sqrt{1614 * \sqrt{((1 + 1.57^2)/(2 * 1.57))}} = 8.44$
4	Площадь земельного участка согласно сведениям Единого государственного реестра недвижимости ($P_{\text{кад}}$), м ²	1584
5	Оценка расхождения P и $P_{\text{кад}}$ ($P - P_{\text{кад}}$), м ²	30 кв.м
6	Предельный минимальный и максимальный размеры земельного участка ($P_{\text{мин}}$ и $P_{\text{макс}}$), м ²	30 1500
7	Кадастровый или иной номер (обозначение) здания, сооружения, объекта незавершенного строительства, расположенного на земельном участке	40:14:120509:27
8	Иные сведения	–

Сведения об уточняемых земельных участках

1. Сведения о характерных точках границы уточняемого земельного участка с кадастровым номером 40:14:120509:8

Зона № МСК-40, зона 1

Обозначение характерных точек границ	Существующие координаты, м		Уточненные координаты, м		Метод определения координат	Средняя квадратическая погрешность определения координат характерной точки (Mt), м	Формулы, примененные для расчета средней квадратической погрешности определения координат характерной точки (Mt), м
	X	Y	X	Y			
1	2	3	4	5	6	7	8
н62У	–	–	481088.67	1273378.85	Метод спутниковых геодезических измерений (определений)	0.10	$Mt = \sqrt{(0.07^2 + 0.07^2)} = 0.10$
н61У	–	–	481123.79	1273387.06	Метод спутниковых геодезических измерений (определений)	0.10	$Mt = \sqrt{(0.07^2 + 0.07^2)} = 0.10$
н63У	–	–	481116.48	1273415.98	Метод спутниковых геодезических измерений (определений)	0.10	$Mt = \sqrt{(0.07^2 + 0.07^2)} = 0.10$
н64У	–	–	481091.56	1273410.09	Метод спутниковых геодезических измерений (определений)	0.10	$Mt = \sqrt{(0.07^2 + 0.07^2)} = 0.10$
н65У	–	–	481092.04	1273408.05	Метод спутниковых геодезических измерений (определений)	0.10	$Mt = \sqrt{(0.07^2 + 0.07^2)} = 0.10$
н66У	–	–	481081.71	1273405.61	Метод спутниковых геодезических измерений (определений)	0.10	$Mt = \sqrt{(0.07^2 + 0.07^2)} = 0.10$
н62У	–	–	481088.67	1273378.85	Метод спутниковых геодезических измерений (определений)	0.10	$Mt = \sqrt{(0.07^2 + 0.07^2)} = 0.10$

					измерений (определений)		
2. Сведения о частях границ уточняемого земельного участка с кадастровым номером 40:14:120509:8							
Обозначение части границ		Горизонтальное проложение (S), м	Описание прохождения части границ	Отметка о наличии земельного спора о местоположении границ земельного участка			
от т.	до т.						
1	2	3	4	5			
н62У	н61У	36.07	–	–			
н61У	н63У	29.83	–	–			
н63У	н64У	25.61	–	–			
н64У	н65У	2.10	–	–			
н65У	н66У	10.61	–	–			
н66У	н62У	27.65	–	–			
3. Общие сведения об уточняемом земельном участке с кадастровым номером 40:14:120509:8							
№ п/п	Наименование характеристики земельного участка			Значение характеристики			
1	2			3			
1	Адрес земельного участка			Российская Федерация, Калужская обл., Медынский р-н, Медынь г, Гордока ул, 13 д			
	Местоположение земельного участка (при отсутствии присвоенного адреса)			–			
	Дополнительные сведения о местоположении земельного участка			–			
2	Площадь земельного участка ± величина погрешности определения площади (P ± ΔP), м ²			1055 кв.м ± 6.52 кв.м			
3	Формула, примененная для расчета предельной допустимой погрешности определения площади земельного участка (ΔP), м ²			$\Delta P = 2 * 0.10 * \sqrt{1055 * \sqrt{(1 + 1.13^2)/(2 * 1.13)}} = 6.52$			
4	Площадь земельного участка согласно сведениям Единого государственного реестра недвижимости (P _{кад}), м ²			1070			
5	Оценка расхождения P и P _{кад} (P - P _{кад}), м ²			15 кв.м			
6	Предельный минимальный и максимальный размеры земельного участка (P _{мин} и P _{макс}), м ²			30 1500			
7	Кадастровый или иной номер (обозначение) здания, сооружения, объекта незавершенного строительства, расположенного на земельном участке			40:14:120509:28			
8	Иные сведения			–			
Сведения об уточняемых земельных участках, необходимые для исправления реестровых ошибок в сведениях о местоположении их границ							
1. Сведения о характерных точках границы уточняемого земельного участка с кадастровым номером 40:14:120509:1							
Зона № МСК-40, зона 1							
Обозначение характерных точек границ	Существующие координаты, м		Уточненные координаты, м		Метод определения координат	Средняя квадратическая погрешность определения координат характерной точки (M_i), м	Формулы, примененные для расчета средней квадратической погрешности определения координат характерной точки (M_i), м
	X	Y	X	Y			
1	2	3	4	5	6	7	8
н1У	–	–	481160.08	1273352.22	Метод спутниковых геодезических измерений (определений)	0.10	$M_t = \sqrt{(0.07^2 + 0.07^2)} = 0.10$
н2У	–	–	481185.17	1273359.83	Метод спутниковых геодезических измерений (определений)	0.10	$M_t = \sqrt{(0.07^2 + 0.07^2)} = 0.10$
н3У	–	–	481212.92	1273367.06	Метод спутниковых геодезических измерений (определений)	0.10	$M_t = \sqrt{(0.07^2 + 0.07^2)} = 0.10$
н4У	–	–	481192.22	1273437.99	Метод спутниковых геодезических измерений (определений)	0.10	$M_t = \sqrt{(0.07^2 + 0.07^2)} = 0.10$

н5У	–	–	481138.87	1273421.91	Метод спутниковых геодезических измерений (определений)	0.10	$M_t = \sqrt{(0.07^2 + 0.07^2)} = 0.10$
н6У	–	–	481139.16	1273420.95	Метод спутниковых геодезических измерений (определений)	0.10	$M_t = \sqrt{(0.07^2 + 0.07^2)} = 0.10$
н7У	–	–	481147.37	1273393.14	Метод спутниковых геодезических измерений (определений)	0.10	$M_t = \sqrt{(0.07^2 + 0.07^2)} = 0.10$
н8У	–	–	481154.88	1273367.69	Метод спутниковых геодезических измерений (определений)	0.10	$M_t = \sqrt{(0.07^2 + 0.07^2)} = 0.10$
н9У	–	–	481155.98	1273363.95	Метод спутниковых геодезических измерений (определений)	0.10	$M_t = \sqrt{(0.07^2 + 0.07^2)} = 0.10$
н1У	–	–	481160.08	1273352.22	Метод спутниковых геодезических измерений (определений)	0.10	$M_t = \sqrt{(0.07^2 + 0.07^2)} = 0.10$

2. Сведения о частях границ уточняемого земельного участка с кадастровым номером 40:14:120509:1

Обозначение части границ		Горизонтальное проложение (S), м	Описание прохождения части границ	Отметка о наличии земельного спора о местоположении границ земельного участка
от т.	до т.			
1	2	3	4	5
н1У	н2У	26.22	–	–
н2У	н3У	28.68	–	–
н3У	н4У	73.89	–	–
н4У	н5У	55.72	–	–
н5У	н6У	1.00	–	–
н6У	н7У	29.00	–	–
н7У	н8У	26.53	–	–
н8У	н9У	3.90	–	–
н9У	н1У	12.43	–	–

3. Характеристики уточняемого земельного участка с кадастровым номером 40:14:120509:1

№ п/п	Наименование характеристики	Значение характеристики
1	2	3
1	Площадь земельного участка ± величина погрешности определения площади ($P \pm \Delta P$), м ²	4060 кв.м ± 12.81 кв.м
2	Формула, примененная для расчета предельной допустимой погрешности определения площади земельного участка (ΔP), м ²	$\Delta P = 2 * 0.10 * \sqrt{4060} * \sqrt{((1 + 1.16^2)/(2 * 1.16))} = 12.81$
3	Иные сведения	–

Сведения об уточняемых земельных участках, необходимые для исправления реестровых ошибок в сведениях о местоположении их границ

1. Сведения о характерных точках границы уточняемого земельного участка с кадастровым номером 40:14:120509:10

Зона № МСК-40, зона 1

Обозначение характерных точек границ	Существующие координаты, м		Уточненные координаты, м		Метод определения координат	Средняя квадратическая погрешность определения координат характерной точки (M_t), м	Формулы, примененные для расчета средней квадратической погрешности определения координат характерной точки (M_t), м
	X	Y	X	Y			
1	2	3	4	5	6	7	8
н1У	–	–	481160.08	1273352.22	Метод спутниковых геодезических измерений	0.10	$M_t = \sqrt{(0.07^2 + 0.07^2)} = 0.10$

					(определений)		
н9У	–	–	481155.98	1273363.95	Метод спутниковых геодезических измерений (определений)	0.10	$Mt=\sqrt{(0.07^2+0.07^2)}=0.10$
н8У	–	–	481154.88	1273367.69	Метод спутниковых геодезических измерений (определений)	0.10	$Mt=\sqrt{(0.07^2+0.07^2)}=0.10$
н10У	–	–	481153.16	1273367.20	Метод спутниковых геодезических измерений (определений)	0.10	$Mt=\sqrt{(0.07^2+0.07^2)}=0.10$
н11У	–	–	481096.00	1273350.87	Метод спутниковых геодезических измерений (определений)	0.10	$Mt=\sqrt{(0.07^2+0.07^2)}=0.10$
н12У	–	–	481097.59	1273344.91	Метод спутниковых геодезических измерений (определений)	0.10	$Mt=\sqrt{(0.07^2+0.07^2)}=0.10$
н13У	–	–	481098.50	1273341.08	Метод спутниковых геодезических измерений (определений)	0.10	$Mt=\sqrt{(0.07^2+0.07^2)}=0.10$
н14У	–	–	481100.68	1273331.94	Метод спутниковых геодезических измерений (определений)	0.10	$Mt=\sqrt{(0.07^2+0.07^2)}=0.10$
н15У	–	–	481102.05	1273326.20	Метод спутниковых геодезических измерений (определений)	0.10	$Mt=\sqrt{(0.07^2+0.07^2)}=0.10$
н16У	–	–	481162.22	1273346.24	Метод спутниковых геодезических измерений (определений)	0.10	$Mt=\sqrt{(0.07^2+0.07^2)}=0.10$
н17У	–	–	481161.55	1273348.02	Метод спутниковых геодезических измерений (определений)	0.10	$Mt=\sqrt{(0.07^2+0.07^2)}=0.10$
н1У	–	–	481160.08	1273352.22	Метод спутниковых геодезических измерений (определений)	0.10	$Mt=\sqrt{(0.07^2+0.07^2)}=0.10$

2. Сведения о частях границ уточняемого земельного участка с кадастровым номером 40:14:120509:10

Обозначение части границ		Горизонтальное проложение (S), м	Описание прохождения части границ	Отметка о наличии земельного спора о местоположении границ земельного участка
от т.	до т.			
1	2	3	4	5
н1У	н9У	12.43	–	–
н9У	н8У	3.90	–	–
н8У	н10У	1.79	–	–
н10У	н11У	59.45	–	–
н11У	н12У	6.17	–	–
н12У	н13У	3.94	–	–
н13У	н14У	9.40	–	–
н14У	н15У	5.90	–	–
н15У	н16У	63.42	–	–
н16У	н17У	1.90	–	–
н17У	н1У	4.45	–	–

3. Характеристики уточняемого земельного участка с кадастровым номером 40:14:120509:10

№ п/п	Наименование характеристики	Значение характеристики
1	2	3

1	Площадь земельного участка ± величина погрешности определения площади ($P \pm \Delta P$), м ²	1492 кв.м ± 8.15 кв.м					
2	Формула, примененная для расчета предельной допустимой погрешности определения площади земельного участка (ΔP), м ²	$\Delta P = 2 * 0.10 * \sqrt{1492 * \sqrt{((1 + 1.60^2)/(2 * 1.60))}} = 8.15$					
3	Иные сведения	-					
Сведения об уточняемых земельных участках, необходимые для исправления реестровых ошибок в сведениях о местоположении их границ							
1. Сведения о характерных точках границы уточняемого земельного участка с кадастровым номером 40:14:120509:51							
Зона № МСК-40, зона 1							
Обозначение характерных точек границ	Существующие координаты, м		Уточненные координаты, м		Метод определения координат	Средняя квадратическая погрешность определения координат характерной точки (M_t), м	Формулы, примененные для расчета средней квадратической погрешности определения координат характерной точки (M_t), м
	X	Y	X	Y			
1	2	3	4	5	6	7	8
н18У	-	-	481159.31	1273282.69	Метод спутниковых геодезических измерений (определений)	0.10	$M_t = \sqrt{(0.07^2 + 0.07^2)} = 0.10$
н19У	-	-	481155.27	1273298.66	Метод спутниковых геодезических измерений (определений)	0.10	$M_t = \sqrt{(0.07^2 + 0.07^2)} = 0.10$
н20У	-	-	481112.46	1273286.42	Метод спутниковых геодезических измерений (определений)	0.10	$M_t = \sqrt{(0.07^2 + 0.07^2)} = 0.10$
н297У	-	-	481116.43	1273272.08	Метод спутниковых геодезических измерений (определений)	0.10	$M_t = \sqrt{(0.07^2 + 0.07^2)} = 0.10$
н22У	-	-	481159.44	1273282.15	Метод спутниковых геодезических измерений (определений)	0.10	$M_t = \sqrt{(0.07^2 + 0.07^2)} = 0.10$
н18У	-	-	481159.31	1273282.69	Метод спутниковых геодезических измерений (определений)	0.10	$M_t = \sqrt{(0.07^2 + 0.07^2)} = 0.10$
2. Сведения о частях границ уточняемого земельного участка с кадастровым номером 40:14:120509:51							
Обозначение части границ		Горизонтальное проложение (S), м	Описание прохождения части границ	Отметка о наличии земельного спора о местоположении границ земельного участка			
от т.	до т.						
1	2	3	4	5			
н18У	н19У	16.47	-	-			
н19У	н20У	44.53	-	-			
н20У	н297У	14.88	-	-			
н297У	н22У	44.17	-	-			
н22У	н18У	0.56	-	-			
3. Характеристики уточняемого земельного участка с кадастровым номером 40:14:120509:51							
№ п/п	Наименование характеристики		Значение характеристики				
1	2		3				
1	Площадь земельного участка ± величина погрешности определения площади ($P \pm \Delta P$), м ²		707 кв.м ± 5.75 кв.м				
2	Формула, примененная для расчета предельной допустимой погрешности определения площади земельного участка (ΔP), м ²		$\Delta P = 2 * 0.10 * \sqrt{707 * \sqrt{((1 + 1.77^2)/(2 * 1.77))}} = 5.75$				
3	Иные сведения		-				
Сведения об уточняемых земельных участках, необходимые для исправления реестровых ошибок в сведениях о местоположении их границ							

1. Сведения о характерных точках границы уточняемого земельного участка с кадастровым номером 40:14:120509:55 Зона № МСК-40, зона 1							
Обозначение характерных точек границ	Существующие координаты, м		Уточненные координаты, м		Метод определения координат	Средняя квадратическая погрешность определения координат характерной точки (M _t), м	Формулы, примененные для расчета средней квадратической погрешности определения координат характерной точки (M _t), м
	X	Y	X	Y			
1	2	3	4	5	6	7	8
н23У	–	–	481211.54	1273339.15	Метод спутниковых геодезических измерений (определений)	0.10	$M_t = \sqrt{(0.07^2 + 0.07^2)} = 0.10$
н24У	–	–	481209.15	1273347.82	Метод спутниковых геодезических измерений (определений)	0.10	$M_t = \sqrt{(0.07^2 + 0.07^2)} = 0.10$
н25У	–	–	481206.75	1273356.50	Метод спутниковых геодезических измерений (определений)	0.10	$M_t = \sqrt{(0.07^2 + 0.07^2)} = 0.10$
н26У	–	–	481194.70	1273353.17	Метод спутниковых геодезических измерений (определений)	0.10	$M_t = \sqrt{(0.07^2 + 0.07^2)} = 0.10$
н27У	–	–	481197.25	1273343.95	Метод спутниковых геодезических измерений (определений)	0.10	$M_t = \sqrt{(0.07^2 + 0.07^2)} = 0.10$
н28У	–	–	481199.50	1273335.82	Метод спутниковых геодезических измерений (определений)	0.10	$M_t = \sqrt{(0.07^2 + 0.07^2)} = 0.10$
н23У	–	–	481211.54	1273339.15	Метод спутниковых геодезических измерений (определений)	0.10	$M_t = \sqrt{(0.07^2 + 0.07^2)} = 0.10$
2. Сведения о частях границ уточняемого земельного участка с кадастровым номером 40:14:120509:55							
Обозначение части границ		Горизонтальное проложение (S), м	Описание прохождения части границ	Отметка о наличии земельного спора о местоположении границ земельного участка			
от т.	до т.						
1	2	3	4	5			
н23У	н24У	8.99	–	–			
н24У	н25У	9.01	–	–			
н25У	н26У	12.50	–	–			
н26У	н27У	9.57	–	–			
н27У	н28У	8.44	–	–			
н28У	н23У	12.49	–	–			
3. Характеристики уточняемого земельного участка с кадастровым номером 40:14:120509:55							
№ п/п	Наименование характеристики			Значение характеристики			
1	2			3			
1	Площадь земельного участка ± величина погрешности определения площади (P ± ΔP), м ²			225 кв.м ± 3.03 кв.м			
2	Формула, примененная для расчета предельной допустимой погрешности определения площади земельного участка (ΔP), м ²			$\Delta P = 2 * 0.10 * \sqrt{225 * \sqrt{(1 + 1.23^2)/(2 * 1.23)}} = 3.03$			
3	Иные сведения			–			
Сведения об уточняемых земельных участках, необходимые для исправления реестровых ошибок в сведениях о местоположении их границ							
1. Сведения о характерных точках границы уточняемого земельного участка с кадастровым номером 40:14:120509:56 Зона № МСК-40, зона 1							

Обозначение характерных точек границ	Существующие координаты, м		Уточненные координаты, м		Метод определения координат	Средняя квадратическа я погрешность определения координат характерной точки (M _i), м	Формулы, примененные для расчета средней квадратической погрешности определения координат характерной точки (M _i), м
	X	Y	X	Y			
1	2	3	4	5	6	7	8
н29У	–	–	481216.96	1273350.06	Метод спутниковых геодезических измерений (определений)	0.10	$M_t = \sqrt{(0.07^2 + 0.07^2)} = 0.10$
н29У	–	–	481216.96	1273350.06	Метод спутниковых геодезических измерений (определений)	0.10	$M_t = \sqrt{(0.07^2 + 0.07^2)} = 0.10$
н30У	–	–	481215.38	1273355.88	Метод спутниковых геодезических измерений (определений)	0.10	$M_t = \sqrt{(0.07^2 + 0.07^2)} = 0.10$
н31У	–	–	481212.60	1273366.42	Метод спутниковых геодезических измерений (определений)	0.10	$M_t = \sqrt{(0.07^2 + 0.07^2)} = 0.10$
н32У	–	–	481180.20	1273357.34	Метод спутниковых геодезических измерений (определений)	0.10	$M_t = \sqrt{(0.07^2 + 0.07^2)} = 0.10$
н33У	–	–	481173.22	1273353.88	Метод спутниковых геодезических измерений (определений)	0.10	$M_t = \sqrt{(0.07^2 + 0.07^2)} = 0.10$
н17У	–	–	481161.55	1273348.02	Метод спутниковых геодезических измерений (определений)	0.10	$M_t = \sqrt{(0.07^2 + 0.07^2)} = 0.10$
н16У	–	–	481162.22	1273346.24	Метод спутниковых геодезических измерений (определений)	0.10	$M_t = \sqrt{(0.07^2 + 0.07^2)} = 0.10$
н34У	–	–	481165.40	1273334.96	Метод спутниковых геодезических измерений (определений)	0.10	$M_t = \sqrt{(0.07^2 + 0.07^2)} = 0.10$
н27У	–	–	481197.25	1273343.95	Метод спутниковых геодезических измерений (определений)	0.10	$M_t = \sqrt{(0.07^2 + 0.07^2)} = 0.10$
н26У	–	–	481194.70	1273353.17	Метод спутниковых геодезических измерений (определений)	0.10	$M_t = \sqrt{(0.07^2 + 0.07^2)} = 0.10$
н25У	–	–	481206.75	1273356.50	Метод спутниковых геодезических измерений (определений)	0.10	$M_t = \sqrt{(0.07^2 + 0.07^2)} = 0.10$
н24У	–	–	481209.15	1273347.82	Метод спутниковых геодезических измерений	0.10	$M_t = \sqrt{(0.07^2 + 0.07^2)} = 0.10$

н29У	–	–	481216.96	1273350.06	(определений) Метод спутниковых геодезических измерений (определений)	0.10	$Mt = \sqrt{(0.07^2 + 0.07^2)} = 0.10$
------	---	---	-----------	------------	--------------------------------------------------------------------------	------	----------------------------------------

2. Сведения о частях границ уточняемого земельного участка с кадастровым номером 40:14:120509:56

Обозначение части границ		Горизонтальное проложение (S), м	Описание прохождения части границ	Отметка о наличии земельного спора о местоположении границ земельного участка
от т.	до т.			
1	2	3	4	5
н29У	н29У	0.00	–	–
н29У	н30У	6.03	–	–
н30У	н31У	10.90	–	–
н31У	н32У	33.65	–	–
н32У	н33У	7.79	–	–
н33У	н17У	13.06	–	–
н17У	н16У	1.90	–	–
н16У	н34У	11.72	–	–
н34У	н27У	33.09	–	–
н27У	н26У	9.57	–	–
н26У	н25У	12.50	–	–
н25У	н24У	9.01	–	–
н24У	н29У	8.12	–	–

3. Характеристики уточняемого земельного участка с кадастровым номером 40:14:120509:56

№ п/п	Наименование характеристики	Значение характеристики
1	2	3
1	Площадь земельного участка ± величина погрешности определения площади ($P \pm \Delta P$), м ²	780 кв.м ± 6.03 кв.м
2	Формула, примененная для расчета предельной допустимой погрешности определения площади земельного участка (ΔP), м ²	$\Delta P = 2 * 0.10 * \sqrt{780} * \sqrt{((1 + 1.76^2)/(2 * 1.76))} = 6.03$
3	Иные сведения	–

Сведения об уточняемых земельных участках, необходимые для исправления реестровых ошибок в сведениях о местоположении их границ

1. Сведения о характерных точках границы уточняемого земельного участка с кадастровым номером 40:14:120509:57

Зона № МСК-40, зона 1

Обозначение характерных точек границ	Существующие координаты, м		Уточненные координаты, м		Метод определения координат	Средняя квадратическая погрешность определения координат характерной точки (M), м	Формулы, примененные для расчета средней квадратической погрешности определения координат характерной точки (M), м
	X	Y	X	Y			
1	2	3	4	5	6	7	8
н35У	–	–	481166.67	1273330.38	Метод спутниковых геодезических измерений (определений)	0.10	$Mt = \sqrt{(0.07^2 + 0.07^2)} = 0.10$
н36У	–	–	481170.70	1273318.40	Метод спутниковых геодезических измерений (определений)	0.10	$Mt = \sqrt{(0.07^2 + 0.07^2)} = 0.10$
н37У	–	–	481196.78	1273327.36	Метод спутниковых геодезических измерений (определений)	0.10	$Mt = \sqrt{(0.07^2 + 0.07^2)} = 0.10$
н38У	–	–	481198.41	1273327.71	Метод спутниковых геодезических измерений (определений)	0.10	$Mt = \sqrt{(0.07^2 + 0.07^2)} = 0.10$
н39У	–	–	481199.82	1273327.19	Метод спутниковых геодезических измерений	0.10	$Mt = \sqrt{(0.07^2 + 0.07^2)} = 0.10$

					(определений)		
н40У	–	–	481221.22	1273333.21	Метод спутниковых геодезических измерений (определений)	0.10	$Mt = \sqrt{(0.07^2 + 0.07^2)} = 0.10$
н41У	–	–	481217.93	1273346.27	Метод спутниковых геодезических измерений (определений)	0.10	$Mt = \sqrt{(0.07^2 + 0.07^2)} = 0.10$
н29У	–	–	481216.96	1273350.06	Метод спутниковых геодезических измерений (определений)	0.10	$Mt = \sqrt{(0.07^2 + 0.07^2)} = 0.10$
н24У	–	–	481209.15	1273347.82	Метод спутниковых геодезических измерений (определений)	0.10	$Mt = \sqrt{(0.07^2 + 0.07^2)} = 0.10$
н23У	–	–	481211.54	1273339.15	Метод спутниковых геодезических измерений (определений)	0.10	$Mt = \sqrt{(0.07^2 + 0.07^2)} = 0.10$
н28У	–	–	481199.50	1273335.82	Метод спутниковых геодезических измерений (определений)	0.10	$Mt = \sqrt{(0.07^2 + 0.07^2)} = 0.10$
н27У	–	–	481197.25	1273343.95	Метод спутниковых геодезических измерений (определений)	0.10	$Mt = \sqrt{(0.07^2 + 0.07^2)} = 0.10$
н34У	–	–	481165.40	1273334.96	Метод спутниковых геодезических измерений (определений)	0.10	$Mt = \sqrt{(0.07^2 + 0.07^2)} = 0.10$
н35У	–	–	481166.67	1273330.38	Метод спутниковых геодезических измерений (определений)	0.10	$Mt = \sqrt{(0.07^2 + 0.07^2)} = 0.10$

2. Сведения о частях границ уточняемого земельного участка с кадастровым номером 40:14:120509:57

Обозначение части границ		Горизонтальное проложение (S), м	Описание прохождения части границ	Отметка о наличии земельного спора о местоположении границ земельного участка
от т.	до т.			
1	2	3	4	5
н35У	н36У	12.64	–	–
н36У	н37У	27.58	–	–
н37У	н38У	1.67	–	–
н38У	н39У	1.50	–	–
н39У	н40У	22.23	–	–
н40У	н41У	13.47	–	–
н41У	н29У	3.91	–	–
н29У	н24У	8.12	–	–
н24У	н23У	8.99	–	–
н23У	н28У	12.49	–	–
н28У	н27У	8.44	–	–
н27У	н34У	33.09	–	–
н34У	н35У	4.75	–	–

3. Характеристики уточняемого земельного участка с кадастровым номером 40:14:120509:57

№ п/п	Наименование характеристики	Значение характеристики
1	2	3
1	Площадь земельного участка ± величина погрешности определения площади ($P \pm \Delta P$), м ²	787 кв.м ± 6.05 кв.м
2	Формула, примененная для расчета предельной допустимой погрешности определения площади земельного участка (ΔP), м ²	$\Delta P = 2 * 0.10 * \sqrt{787 * \sqrt{(1 + 1.76^2)/(2 * 1.76)}} = 6.05$
3	Иные сведения	–

Сведения об уточняемых земельных участках, необходимые для исправления реестровых ошибок в сведениях о местоположении их границ

1. Сведения о характерных точках границы уточняемого земельного участка с кадастровым номером 40:14:120509:58							
Зона № МСК-40, зона 1							
Обозначение характерных точек границ	Существующие координаты, м		Уточненные координаты, м		Метод определения координат	Средняя квадратическая погрешность определения координат характерной точки (M _t), м	Формулы, примененные для расчета средней квадратической погрешности определения координат характерной точки (M _t), м
	X	Y	X	Y			
1	2	3	4	5	6	7	8
н34У	–	–	481165.40	1273334.96	Метод спутниковых геодезических измерений (определений)	0.10	$M_t = \sqrt{(0.07^2 + 0.07^2)} = 0.10$
н16У	–	–	481162.22	1273346.24	Метод спутниковых геодезических измерений (определений)	0.10	$M_t = \sqrt{(0.07^2 + 0.07^2)} = 0.10$
н15У	–	–	481102.05	1273326.20	Метод спутниковых геодезических измерений (определений)	0.10	$M_t = \sqrt{(0.07^2 + 0.07^2)} = 0.10$
н42У	–	–	481106.08	1273310.11	Метод спутниковых геодезических измерений (определений)	0.10	$M_t = \sqrt{(0.07^2 + 0.07^2)} = 0.10$
н43У	–	–	481115.17	1273312.82	Метод спутниковых геодезических измерений (определений)	0.10	$M_t = \sqrt{(0.07^2 + 0.07^2)} = 0.10$
н44У	–	–	481135.90	1273320.01	Метод спутниковых геодезических измерений (определений)	0.10	$M_t = \sqrt{(0.07^2 + 0.07^2)} = 0.10$
н45У	–	–	481158.50	1273327.72	Метод спутниковых геодезических измерений (определений)	0.10	$M_t = \sqrt{(0.07^2 + 0.07^2)} = 0.10$
н35У	–	–	481166.67	1273330.38	Метод спутниковых геодезических измерений (определений)	0.10	$M_t = \sqrt{(0.07^2 + 0.07^2)} = 0.10$
н34У	–	–	481165.40	1273334.96	Метод спутниковых геодезических измерений (определений)	0.10	$M_t = \sqrt{(0.07^2 + 0.07^2)} = 0.10$
2. Сведения о частях границ уточняемого земельного участка с кадастровым номером 40:14:120509:58							
Обозначение части границ		Горизонтальное проложение (S), м	Описание прохождения части границ	Отметка о наличии земельного спора о местоположении границ земельного участка			
от т.	до т.						
1	2	3	4	5			
н34У	н16У	11.72	–	–			
н16У	н15У	63.42	–	–			
н15У	н42У	16.59	–	–			
н42У	н43У	9.49	–	–			
н43У	н44У	21.94	–	–			
н44У	н45У	23.88	–	–			
н45У	н35У	8.59	–	–			
н35У	н34У	4.75	–	–			
3. Характеристики уточняемого земельного участка с кадастровым номером 40:14:120509:58							
№ п/п	Наименование характеристики			Значение характеристики			

1	2	3
1	Площадь земельного участка ± величина погрешности определения площади ($P \pm \Delta P$), м ²	1056 кв.м ± 7.04 кв.м
2	Формула, примененная для расчета предельной допустимой погрешности определения площади земельного участка (ΔP), м ²	$\Delta P = 2 * 0.10 * \sqrt{1056 * \sqrt{(1 + 1.79^2)/(2 * 1.79)}} = 7.04$
3	Иные сведения	–

Сведения об уточняемых земельных участках, необходимые для исправления реестровых ошибок в сведениях о местоположении их границ

I. Сведения о характерных точках границы уточняемого земельного участка с кадастровым номером 40:14:120509:6 Зона № МСК-40, зона 1							
Обозначение характерных точек границ	Существующие координаты, м		Уточненные координаты, м		Метод определения координат	Средняя квадратическая погрешность определения координат характерной точки (M _t), м	Формулы, примененные для расчета средней квадратической погрешности определения координат характерной точки (M _t), м
	X	Y	X	Y			
1	2	3	4	5	6	7	8
н21У	–	–	481114.55	1273271.64	Метод спутниковых геодезических измерений (определений)	0.10	$M_t = \sqrt{(0.07^2 + 0.07^2)} = 0.10$
н46У	–	–	481117.34	1273261.38	Метод спутниковых геодезических измерений (определений)	0.10	$M_t = \sqrt{(0.07^2 + 0.07^2)} = 0.10$
н47У	–	–	481119.63	1273253.09	Метод спутниковых геодезических измерений (определений)	0.10	$M_t = \sqrt{(0.07^2 + 0.07^2)} = 0.10$
н48У	–	–	481117.67	1273247.53	Метод спутниковых геодезических измерений (определений)	0.10	$M_t = \sqrt{(0.07^2 + 0.07^2)} = 0.10$
н49У	–	–	481119.43	1273241.51	Метод спутниковых геодезических измерений (определений)	0.10	$M_t = \sqrt{(0.07^2 + 0.07^2)} = 0.10$
н50У	–	–	481132.82	1273244.85	Метод спутниковых геодезических измерений (определений)	0.10	$M_t = \sqrt{(0.07^2 + 0.07^2)} = 0.10$
н51У	–	–	481140.35	1273246.96	Метод спутниковых геодезических измерений (определений)	0.10	$M_t = \sqrt{(0.07^2 + 0.07^2)} = 0.10$
н52У	–	–	481166.48	1273253.63	Метод спутниковых геодезических измерений (определений)	0.10	$M_t = \sqrt{(0.07^2 + 0.07^2)} = 0.10$
н22У	–	–	481159.44	1273282.15	Метод спутниковых геодезических измерений (определений)	0.10	$M_t = \sqrt{(0.07^2 + 0.07^2)} = 0.10$
н297У	–	–	481116.43	1273272.08	Метод спутниковых геодезических измерений (определений)	0.10	$M_t = \sqrt{(0.07^2 + 0.07^2)} = 0.10$
н21У	–	–	481114.55	1273271.64	Метод спутниковых геодезических измерений (определений)	0.10	$M_t = \sqrt{(0.07^2 + 0.07^2)} = 0.10$

					измерений (определений)		
2. Сведения о частях границ уточняемого земельного участка с кадастровым номером 40:14:120509:6							
Обозначение части границ		Горизонтальное проложение (S), м	Описание прохождения части границ	Отметка о наличии земельного спора о местоположении границ земельного участка			
от т.	до т.						
1	2	3	4	5			
н21У	н46У	10.63	–	–			
н46У	н47У	8.60	–	–			
н47У	н48У	5.90	–	–			
н48У	н49У	6.27	–	–			
н49У	н50У	13.80	–	–			
н50У	н51У	7.82	–	–			
н51У	н52У	26.97	–	–			
н52У	н22У	29.38	–	–			
н22У	н297У	44.17	–	–			
н297У	н21У	1.93	–	–			
3. Характеристики уточняемого земельного участка с кадастровым номером 40:14:120509:6							
№ п/п	Наименование характеристики			Значение характеристики			
1	2			3			
1	Площадь земельного участка ± величина погрешности определения площади ($P \pm \Delta P$), м ²			1395 кв.м ± 7.58 кв.м			
2	Формула, примененная для расчета предельной допустимой погрешности определения площади земельного участка (ΔP), м ²			$\Delta P = 2 * 0.10 * \sqrt{1395 * \sqrt{(1 + 1.28^2)/(2 * 1.28)}} = 7.58$			
3	Иные сведения			–			
Сведения об уточняемых земельных участках, необходимые для исправления реестровых ошибок в сведениях о местоположении их границ							
1. Сведения о характерных точках границы уточняемого земельного участка с кадастровым номером 40:14:120509:9							
Зона № МСК-40, зона 1							
Обозначение характерных точек границ	Существующие координаты, м		Уточненные координаты, м		Метод определения координат	Средняя квадратическая погрешность определения координат характерной точки (M), м	Формулы, примененные для расчета средней квадратической погрешности определения координат характерной точки (M), м
	X	Y	X	Y			
1	2	3	4	5	6	7	8
н20У	–	–	481112.46	1273286.42	Метод спутниковых геодезических измерений (определений)	0.10	$M_t = \sqrt{(0.07^2 + 0.07^2)} = 0.10$
н20У	–	–	481112.46	1273286.42	Метод спутниковых геодезических измерений (определений)	0.10	$M_t = \sqrt{(0.07^2 + 0.07^2)} = 0.10$
н19У	–	–	481155.27	1273298.66	Метод спутниковых геодезических измерений (определений)	0.10	$M_t = \sqrt{(0.07^2 + 0.07^2)} = 0.10$
н53У	–	–	481151.70	1273310.84	Метод спутниковых геодезических измерений (определений)	0.10	$M_t = \sqrt{(0.07^2 + 0.07^2)} = 0.10$
н54У	–	–	481162.32	1273314.37	Метод спутниковых геодезических измерений (определений)	0.10	$M_t = \sqrt{(0.07^2 + 0.07^2)} = 0.10$
н55У	–	–	481158.89	1273325.87	Метод спутниковых геодезических измерений (определений)	0.10	$M_t = \sqrt{(0.07^2 + 0.07^2)} = 0.10$
н45У	–	–	481158.50	1273327.72	Метод	0.10	$M_t = \sqrt{(0.07^2 + 0.07^2)} = 0.10$

		X	Y		X	Y			определен ия координат характерн ой точки (Mт), м	определения координат характерной точки (Mт), м
1	2	3	4	5	6	7	8	9	10	11
40:14:12 0509:16(1)	н50	-	-	-	481230.6 9	1273276. 85	-	Метод спутниковых геодезически х измерений (определени й)	0.10	$M_t = \sqrt{(0.07^2 + 0.07^2)} = 0.10$
40:14:12 0509:16(1)	н60	-	-	-	481226.1 3	1273292. 49	-	Метод спутниковых геодезически х измерений (определени й)	0.10	$M_t = \sqrt{(0.07^2 + 0.07^2)} = 0.10$
40:14:12 0509:16(1)	н70	-	-	-	481227.0 3	1273292. 75	-	Метод спутниковых геодезически х измерений (определени й)	0.10	$M_t = \sqrt{(0.07^2 + 0.07^2)} = 0.10$
40:14:12 0509:16(1)	н80	-	-	-	481225.3 3	1273298. 59	-	Метод спутниковых геодезически х измерений (определени й)	0.10	$M_t = \sqrt{(0.07^2 + 0.07^2)} = 0.10$
40:14:12 0509:16(1)	н90	-	-	-	481224.3 2	1273298. 29	-	Метод спутниковых геодезически х измерений (определени й)	0.10	$M_t = \sqrt{(0.07^2 + 0.07^2)} = 0.10$
40:14:12 0509:16(1)	н100	-	-	-	481223.1 1	1273302. 43	-	Метод спутниковых геодезически х измерений (определени й)	0.10	$M_t = \sqrt{(0.07^2 + 0.07^2)} = 0.10$
40:14:12 0509:16(1)	н110	-	-	-	481224.0 6	1273302. 70	-	Метод спутниковых геодезически х измерений (определени й)	0.10	$M_t = \sqrt{(0.07^2 + 0.07^2)} = 0.10$
40:14:12 0509:16(1)	н120	-	-	-	481222.2 8	1273308. 81	-	Метод спутниковых геодезически х измерений (определени й)	0.10	$M_t = \sqrt{(0.07^2 + 0.07^2)} = 0.10$
40:14:12 0509:16(1)	н130	-	-	-	481221.3 8	1273308. 55	-	Метод спутниковых геодезически х измерений (определени й)	0.10	$M_t = \sqrt{(0.07^2 + 0.07^2)} = 0.10$
40:14:12 0509:16(1)	н140	-	-	-	481216.9 3	1273323. 83	-	Метод спутниковых геодезически х измерений (определени й)	0.10	$M_t = \sqrt{(0.07^2 + 0.07^2)} = 0.10$
40:14:12 0509:16(1)	н150	-	-	-	481205.2 4	1273320. 52	-	Метод спутниковых геодезически х измерений (определени й)	0.10	$M_t = \sqrt{(0.07^2 + 0.07^2)} = 0.10$
40:14:12 0509:16(1)	н160	-	-	-	481208.0 3	1273310. 67	-	Метод спутниковых геодезически х измерений (определени й)	0.10	$M_t = \sqrt{(0.07^2 + 0.07^2)} = 0.10$

40:14:12 0509:16(1)	н17O	–	–	–	481206.9 3	1273310. 36	–	й) Метод спутниковых геодезических измерений (определений)	0.10	$Mt=\sqrt{(0.07^2+0.07^2)}=0.10$
40:14:12 0509:16(1)	н18O	–	–	–	481208.5 0	1273304. 80	–	Метод спутниковых геодезических измерений (определений)	0.10	$Mt=\sqrt{(0.07^2+0.07^2)}=0.10$
40:14:12 0509:16(1)	н19O	–	–	–	481209.5 4	1273305. 10	–	Метод спутниковых геодезических измерений (определений)	0.10	$Mt=\sqrt{(0.07^2+0.07^2)}=0.10$
40:14:12 0509:16(1)	н20O	–	–	–	481211.0 9	1273299. 59	–	Метод спутниковых геодезических измерений (определений)	0.10	$Mt=\sqrt{(0.07^2+0.07^2)}=0.10$
40:14:12 0509:16(1)	н21O	–	–	–	481210.1 2	1273299. 32	–	Метод спутниковых геодезических измерений (определений)	0.10	$Mt=\sqrt{(0.07^2+0.07^2)}=0.10$
40:14:12 0509:16(1)	н22O	–	–	–	481211.7 5	1273293. 51	–	Метод спутниковых геодезических измерений (определений)	0.10	$Mt=\sqrt{(0.07^2+0.07^2)}=0.10$
40:14:12 0509:16(1)	н23O	–	–	–	481212.3 2	1273293. 67	–	Метод спутниковых геодезических измерений (определений)	0.10	$Mt=\sqrt{(0.07^2+0.07^2)}=0.10$
40:14:12 0509:16(1)	н24O	–	–	–	481213.7 2	1273288. 68	–	Метод спутниковых геодезических измерений (определений)	0.10	$Mt=\sqrt{(0.07^2+0.07^2)}=0.10$
40:14:12 0509:16(1)	н25O	–	–	–	481213.0 4	1273288. 49	–	Метод спутниковых геодезических измерений (определений)	0.10	$Mt=\sqrt{(0.07^2+0.07^2)}=0.10$
40:14:12 0509:16(1)	н26O	–	–	–	481214.7 1	1273282. 55	–	Метод спутниковых геодезических измерений (определений)	0.10	$Mt=\sqrt{(0.07^2+0.07^2)}=0.10$
40:14:12 0509:16(1)	н27O	–	–	–	481215.5 1	1273282. 77	–	Метод спутниковых геодезических измерений (определений)	0.10	$Mt=\sqrt{(0.07^2+0.07^2)}=0.10$
40:14:12 0509:16(1)	н28O	–	–	–	481218.4 7	1273273. 21	–	Метод спутниковых геодезических измерений (определений)	0.10	$Mt=\sqrt{(0.07^2+0.07^2)}=0.10$
40:14:12 0509:16(1)	н5O	–	–	–	481230.6 9	1273276. 85	–	Метод спутниковых геодезических измерений (определений)	0.10	$Mt=\sqrt{(0.07^2+0.07^2)}=0.10$

й)										
2. Характеристики здания, сооружения, объекта незавершенного строительства с кадастровым номером (обозначением) 40:14:120509:16										
№ п/п	Наименование характеристики				Значение характеристики					
1	2				3					
1	Вид объекта недвижимости				Здание					
2	Ранее присвоенный государственный учетный номер здания, сооружения, объекта незавершенного строительства (кадастровый, инвентарный или условный номер)				-					
3	Кадастровый номер земельного участка (земельных участков), в границах которого (которых) расположено здание, сооружение, объект незавершенного строительства				40:14:120509:175					
4	Номер кадастрового квартала (кадастровых кварталов), в пределах которого (которых) расположено здание, сооружение, объект незавершенного строительства				40:14:120509					
5	Адрес здания, сооружения, объекта незавершенного строительства				Российская Федерация, Калужская обл., Медынский р-н, Медынь г, Луначарского ул, 4 д					
	Местоположение здания, сооружения, объекта незавершенного строительства				-					
	Дополнительные сведения о местоположении				-					
6	Иные сведения				-					
Описание местоположения здания, сооружения, объекта незавершенного строительства на земельном участке										
1. Сведения о характерных точках контура вид объекта недвижимости (здание, сооружение, объект незавершенного строительства) <u>Здание</u> кадастровый номер (обозначение) <u>40:14:120509:53</u> Зона № МСК-40, зона 1										
Номер контура	Номера характерных точек контура	Существующие			Уточненные			Метод определения координат	Средняя квадратическая погрешность определения координат характерной точки (Mt), м	Формулы, примененные для расчета средней квадратической погрешности определения координат характерной точки (Mt), м
		Координаты, м		R, м	Координаты, м		R, м			
		X	Y		X	Y				
1	2	3	4	5	6	7	8	9	10	11
40:14:120509:53(1)	н29О	-	-	-	481174.59	1273395.08	-	Метод спутниковых геодезических измерений (определений)	0.10	$Mt=\sqrt{(0.07^2+0.07^2)}=0.10$
40:14:120509:53(1)	н30О	-	-	-	481164.51	1273429.12	-	Метод спутниковых геодезических измерений (определений)	0.10	$Mt=\sqrt{(0.07^2+0.07^2)}=0.10$
40:14:120509:53(1)	н31О	-	-	-	481152.29	1273425.17	-	Метод спутниковых геодезических измерений (определений)	0.10	$Mt=\sqrt{(0.07^2+0.07^2)}=0.10$
40:14:120509:53(1)	н32О	-	-	-	481162.70	1273391.62	-	Метод спутниковых геодезических измерений (определений)	0.10	$Mt=\sqrt{(0.07^2+0.07^2)}=0.10$
40:14:120509:53(1)	н29О	-	-	-	481174.59	1273395.08	-	Метод спутниковых геодезических измерений (определений)	0.10	$Mt=\sqrt{(0.07^2+0.07^2)}=0.10$
2. Характеристики здания, сооружения, объекта незавершенного строительства с кадастровым номером (обозначением) 40:14:120509:53										
№ п/п	Наименование характеристики				Значение характеристики					
1	2				3					
1	Вид объекта недвижимости				Здание					
2	Ранее присвоенный государственный учетный номер здания, сооружения, объекта незавершенного строительства (кадастровый,				-					

	инвентарный или условный номер)	
3	Кадастровый номер земельного участка (земельных участков), в границах которого (которых) расположено здание, сооружение, объект незавершенного строительства	40:14:120509:1
4	Номер кадастрового квартала (кадастровых кварталов), в пределах которого (которых) расположено здание, сооружение, объект незавершенного строительства	40:14:120509
5	Адрес здания, сооружения, объекта незавершенного строительства	Российская Федерация, Калужская обл., Медынский р-н, Медынь г, Луначарского ул, 12 д
	Местоположение здания, сооружения, объекта незавершенного строительства	–
	Дополнительные сведения о местоположении	–
6	Иные сведения	–

Описание местоположения здания, сооружения, объекта незавершенного строительства на земельном участке

**1. Сведения о характерных точках контура
вид объекта недвижимости (здание, сооружение, объект незавершенного строительства) Здание
кадастровый номер (обозначение) 40:14:120509:28
Зона № МСК-40, зона 1**

Номер контура	Номера характерных точек контура	Существующие			Уточненные			Метод определения координат	Средняя квадратическая погрешность определения координат характерной точки (Mt), м	Формулы, примененные для расчета средней квадратической погрешности определения координат характерной точки (Mt), м
		Координаты, м		R, м	Координаты, м		R, м			
		X	Y		X	Y				
1	2	3	4	5	6	7	8	9	10	11
40:14:120509:28(1)	н330	–	–	–	481093.68	1273401.35	–	Метод спутниковых геодезических измерений (определений)	0.10	$Mt=\sqrt{(0.07^2+0.07^2)}=0.10$
40:14:120509:28(1)	н340	–	–	–	481092.11	1273407.71	–	Метод спутниковых геодезических измерений (определений)	0.10	$Mt=\sqrt{(0.07^2+0.07^2)}=0.10$
40:14:120509:28(1)	н350	–	–	–	481082.24	1273405.28	–	Метод спутниковых геодезических измерений (определений)	0.10	$Mt=\sqrt{(0.07^2+0.07^2)}=0.10$
40:14:120509:28(1)	н360	–	–	–	481083.93	1273398.75	–	Метод спутниковых геодезических измерений (определений)	0.10	$Mt=\sqrt{(0.07^2+0.07^2)}=0.10$
40:14:120509:28(1)	н330	–	–	–	481093.68	1273401.35	–	Метод спутниковых геодезических измерений (определений)	0.10	$Mt=\sqrt{(0.07^2+0.07^2)}=0.10$

2. Характеристики здания, сооружения, объекта незавершенного строительства с кадастровым номером (обозначением) 40:14:120509:28

№ п/п	Наименование характеристики	Значение характеристики
1	2	3
1	Вид объекта недвижимости	Здание
2	Ранее присвоенный государственный учетный номер здания, сооружения, объекта незавершенного строительства (кадастровый, инвентарный или условный номер)	–
3	Кадастровый номер земельного участка (земельных участков), в границах которого (которых) расположено здание, сооружение, объект незавершенного строительства	40:14:120509:8
4	Номер кадастрового квартала (кадастровых кварталов), в пределах которого (которых) расположено здание, сооружение, объект	40:14:120509

	незавершенного строительства									
5	Адрес здания, сооружения, объекта незавершенного строительства		Российская Федерация, Калужская обл., Медынский р-н, Медынь г, Гордюка ул, 13 д							
	Местоположение здания, сооружения, объекта незавершенного строительства		-							
	Дополнительные сведения о местоположении		-							
6	Иные сведения		-							
Описание местоположения здания, сооружения, объекта незавершенного строительства на земельном участке										
1. Сведения о характерных точках контура										
вид объекта недвижимости (здание, сооружение, объект незавершенного строительства) <u>Здание</u> кадастровый номер (обозначение) <u>40:14:120509:27</u> Зона № МСК-40, зона 1										
Номер контура	Номера характерных точек контура	Существующие			Уточненные			Метод определения координат	Средняя квадратическая погрешность определения координат характерной точки (M _t), м	Формулы, примененные для расчета средней квадратической погрешности определения координат характерной точки (M _t), м
		Координаты, м		R, м	Координаты, м		R, м			
		X	Y		X	Y				
1	2	3	4	5	6	7	8	9	10	11
40:14:120509:27(1)	н370	-	-	-	481101.30	1273362.50	-	Метод спутниковых геодезических измерений (определений)	0.10	$M_t = \sqrt{(0.07^2 + 0.07^2)} = 0.10$
40:14:120509:27(1)	н380	-	-	-	481097.80	1273375.13	-	Метод спутниковых геодезических измерений (определений)	0.10	$M_t = \sqrt{(0.07^2 + 0.07^2)} = 0.10$
40:14:120509:27(1)	н390	-	-	-	481090.40	1273372.99	-	Метод спутниковых геодезических измерений (определений)	0.10	$M_t = \sqrt{(0.07^2 + 0.07^2)} = 0.10$
40:14:120509:27(1)	н400	-	-	-	481093.76	1273360.32	-	Метод спутниковых геодезических измерений (определений)	0.10	$M_t = \sqrt{(0.07^2 + 0.07^2)} = 0.10$
40:14:120509:27(1)	н370	-	-	-	481101.30	1273362.50	-	Метод спутниковых геодезических измерений (определений)	0.10	$M_t = \sqrt{(0.07^2 + 0.07^2)} = 0.10$
2. Характеристики здания, сооружения, объекта незавершенного строительства с кадастровым номером (обозначением) 40:14:120509:27										
№ п/п	Наименование характеристики		Значение характеристики							
1	2		3							
1	Вид объекта недвижимости		Здание							
2	Ранее присвоенный государственный учетный номер здания, сооружения, объекта незавершенного строительства (кадастровый, инвентарный или условный номер)		-							
3	Кадастровый номер земельного участка (земельных участков), в границах которого (которых) расположено здание, сооружение, объект незавершенного строительства		40:14:120509:7							
4	Номер кадастрового квартала (кадастровых кварталов), в пределах которого (которых) расположено здание, сооружение, объект незавершенного строительства		40:14:120509							
5	Адрес здания, сооружения, объекта незавершенного строительства		Российская Федерация, Калужская обл., Медынский р-н, Медынь г, Гордюка ул, 11 д							
	Местоположение здания, сооружения, объекта незавершенного строительства		-							
	Дополнительные сведения о местоположении		-							
6	Иные сведения		-							
Описание местоположения здания, сооружения, объекта незавершенного строительства на земельном участке										

1. Сведения о характерных точках контура
вид объекта недвижимости (здание, сооружение, объект незавершенного строительства) Здание
кадастровый номер (обозначение) 40:14:120509:25
Зона № МСК-40, зона 1

Номер контура	Номера характерных точек контура	Существующие			Уточненные			Метод определения координат	Средняя квадратическая погрешность определения координат характерной точки (Mt), м	Формулы, примененные для расчета средней квадратической погрешности определения координат характерной точки (Mt), м
		Координаты, м		R, м	Координаты, м		R, м			
		X	Y		X	Y				
1	2	3	4	5	6	7	8	9	10	11
40:14:120509:25(1)	н410	-	-	-	481107.36	1273334.49	-	Метод спутниковых геодезических измерений (определений)	0.10	$Mt=\sqrt{(0.07^2+0.07^2)}=0.10$
40:14:120509:25(1)	н420	-	-	-	481105.06	1273343.74	-	Метод спутниковых геодезических измерений (определений)	0.10	$Mt=\sqrt{(0.07^2+0.07^2)}=0.10$
40:14:120509:25(1)	н430	-	-	-	481098.49	1273342.11	-	Метод спутниковых геодезических измерений (определений)	0.10	$Mt=\sqrt{(0.07^2+0.07^2)}=0.10$
40:14:120509:25(1)	н440	-	-	-	481100.80	1273332.84	-	Метод спутниковых геодезических измерений (определений)	0.10	$Mt=\sqrt{(0.07^2+0.07^2)}=0.10$
40:14:120509:25(1)	н410	-	-	-	481107.36	1273334.49	-	Метод спутниковых геодезических измерений (определений)	0.10	$Mt=\sqrt{(0.07^2+0.07^2)}=0.10$

2. Характеристики здания, сооружения, объекта незавершенного строительства с кадастровым номером (обозначением) 40:14:120509:25

№ п/п	Наименование характеристики	Значение характеристики
1	2	3
1	Вид объекта недвижимости	Здание
2	Ранее присвоенный государственный учетный номер здания, сооружения, объекта незавершенного строительства (кадастровый, инвентарный или условный номер)	-
3	Кадастровый номер земельного участка (земельных участков), в границах которого (которых) расположено здание, сооружение, объект незавершенного строительства	40:14:120509:10
4	Номер кадастрового квартала (кадастровых кварталов), в пределах которого (которых) расположено здание, сооружение, объект незавершенного строительства	40:14:120509
5	Адрес здания, сооружения, объекта незавершенного строительства	Российская Федерация, Калужская обл., Медынский р-н, Медынь г, Гордюка ул, 9 д
	Местоположение здания, сооружения, объекта незавершенного строительства	-
	Дополнительные сведения о местоположении	-
6	Иные сведения	-

Описание местоположения здания, сооружения, объекта незавершенного строительства на земельном участке

1. Сведения о характерных точках контура
вид объекта недвижимости (здание, сооружение, объект незавершенного строительства) Здание
кадастровый номер (обозначение) 40:14:120509:26
Зона № МСК-40, зона 1

Номер контура	Номера характерных точек контура	Существующие	Уточненные	Метод определения	Средняя квадратическая погрешность	Формулы, примененные для
---------------	----------------------------------	--------------	------------	-------------------	------------------------------------	--------------------------

	рных точек контура	Координаты, м		R, м	Координаты, м		R, м	координат	еская погрешность определения координат характерной точки (Mt), м	расчета средней квадратической погрешности определения координат характерной точки (Mt), м
		X	Y		X	Y				
1	2	3	4	5	6	7	8	9	10	11
40:14:12 0509:26(1)	н45O	–	–	–	481111.0 6	1273316. 02	–	Метод спутниковых геодезических измерений (определений)	0.10	$Mt=\sqrt{(0.07^2+0.07^2)}=0.10$
40:14:12 0509:26(1)	н46O	–	–	–	481108.0 6	1273327. 02	–	Метод спутниковых геодезических измерений (определений)	0.10	$Mt=\sqrt{(0.07^2+0.07^2)}=0.10$
40:14:12 0509:26(1)	н47O	–	–	–	481102.4 6	1273325. 49	–	Метод спутниковых геодезических измерений (определений)	0.10	$Mt=\sqrt{(0.07^2+0.07^2)}=0.10$
40:14:12 0509:26(1)	н48O	–	–	–	481105.4 8	1273314. 41	–	Метод спутниковых геодезических измерений (определений)	0.10	$Mt=\sqrt{(0.07^2+0.07^2)}=0.10$
40:14:12 0509:26(1)	н45O	–	–	–	481111.0 6	1273316. 02	–	Метод спутниковых геодезических измерений (определений)	0.10	$Mt=\sqrt{(0.07^2+0.07^2)}=0.10$

2. Характеристики здания, сооружения, объекта незавершенного строительства с кадастровым номером (обозначением) 40:14:120509:26

№ п/п	Наименование характеристики	Значение характеристики
1	2	3
1	Вид объекта недвижимости	Здание
2	Ранее присвоенный государственный учетный номер здания, сооружения, объекта незавершенного строительства (кадастровый, инвентарный или условный номер)	–
3	Кадастровый номер земельного участка (земельных участков), в границах которого (которых) расположено здание, сооружение, объект незавершенного строительства	40:14:120509:58
4	Номер кадастрового квартала (кадастровых кварталов), в пределах которого (которых) расположено здание, сооружение, объект незавершенного строительства	40:14:120509
5	Адрес здания, сооружения, объекта незавершенного строительства	Российская Федерация, Калужская обл., Медынский р-н, Медынь г, Гордока ул, 7 д
	Местоположение здания, сооружения, объекта незавершенного строительства	–
	Дополнительные сведения о местоположении	–
6	Иные сведения	–

Описание местоположения здания, сооружения, объекта незавершенного строительства на земельном участке

1. Сведения о характерных точках контура

вид объекта недвижимости (здание, сооружение, объект незавершенного строительства) Здание

кадастровый номер (обозначение) 40:14:120509:24

Зона № МСК-40, зона 1

Номер контура	Номера характерных точек контура	Существующие		Уточненные		Метод определения координат	Средняя квадратическая погрешность	Формулы, примененные для расчета средней квадратической погрешности
		Координаты, м	R, м	Координаты, м	R, м			

		X	Y		X	Y			определения координат характерной точки (Mt), м	определения координат характерной точки (Mt), м
1	2	3	4	5	6	7	8	9	10	11
40:14:12 0509:24(1)	н49О	-	-	-	481129.67	1273255.82	-	Метод спутниковых геодезических измерений (определений)	0.10	$Mt=\sqrt{(0.07^2+0.07^2)}=0.10$
40:14:12 0509:24(1)	н50О	-	-	-	481127.18	1273264.09	-	Метод спутниковых геодезических измерений (определений)	0.10	$Mt=\sqrt{(0.07^2+0.07^2)}=0.10$
40:14:12 0509:24(1)	н51О	-	-	-	481118.52	1273261.58	-	Метод спутниковых геодезических измерений (определений)	0.10	$Mt=\sqrt{(0.07^2+0.07^2)}=0.10$
40:14:12 0509:24(1)	н52О	-	-	-	481120.92	1273253.31	-	Метод спутниковых геодезических измерений (определений)	0.10	$Mt=\sqrt{(0.07^2+0.07^2)}=0.10$
40:14:12 0509:24(1)	н49О	-	-	-	481129.67	1273255.82	-	Метод спутниковых геодезических измерений (определений)	0.10	$Mt=\sqrt{(0.07^2+0.07^2)}=0.10$

2. Характеристики здания, сооружения, объекта незавершенного строительства с кадастровым номером (обозначением) 40:14:120509:24

№ п/п	Наименование характеристики	Значение характеристики
1	2	3
1	Вид объекта недвижимости	Здание
2	Ранее присвоенный государственный учетный номер здания, сооружения, объекта незавершенного строительства (кадастровый, инвентарный или условный номер)	-
3	Кадастровый номер земельного участка (земельных участков), в границах которого (которых) расположено здание, сооружение, объект незавершенного строительства	40:14:120509:6
4	Номер кадастрового квартала (кадастровых кварталов), в пределах которого (которых) расположено здание, сооружение, объект незавершенного строительства	40:14:120509
5	Адрес здания, сооружения, объекта незавершенного строительства	Российская Федерация, Калужская обл., Медынский р-н, Медынь г, Гордюка ул, 1 д
	Местоположение здания, сооружения, объекта незавершенного строительства	-
	Дополнительные сведения о местоположении	-
6	Иные сведения	-

Описание местоположения здания, сооружения, объекта незавершенного строительства на земельном участке

1. Сведения о характерных точках контура
вид объекта недвижимости (здание, сооружение, объект незавершенного строительства) Здание
кадастровый номер (обозначение) 40:14:120501:26
Зона № МСК-40, зона 1

Номер контура	Номера характерных точек контура	Существующие			Уточненные			Метод определения координат	Средняя квадратическая погрешность определения координат характерной точки (Mt), м	Формулы, примененные для расчета средней квадратической погрешности определения координат характерной точки (Mt), м
		Координаты, м		R, м	Координаты, м		R, м			
		X	Y		X	Y				
1	2	3	4	5	6	7	8	9	10	11
40:14:12	н53О	-	-	-	481186.0	1273263.	-	Метод	0.10	$Mt=\sqrt{(0.07^2+0.07^2)}=0.10$

0501:26(1)					0	48		спутниковых геодезических измерений (определений)		
40:14:12 0501:26(1)	н54O	-	-	-	481181.48	1273279.14	-	Метод спутниковых геодезических измерений (определений)	0.10	$Mt=\sqrt{(0.07^2+0.07^2)}=0.10$
40:14:12 0501:26(1)	н55O	-	-	-	481182.87	1273279.55	-	Метод спутниковых геодезических измерений (определений)	0.10	$Mt=\sqrt{(0.07^2+0.07^2)}=0.10$
40:14:12 0501:26(1)	н56O	-	-	-	481181.10	1273285.36	-	Метод спутниковых геодезических измерений (определений)	0.10	$Mt=\sqrt{(0.07^2+0.07^2)}=0.10$
40:14:12 0501:26(1)	н57O	-	-	-	481179.79	1273284.98	-	Метод спутниковых геодезических измерений (определений)	0.10	$Mt=\sqrt{(0.07^2+0.07^2)}=0.10$
40:14:12 0501:26(1)	н58O	-	-	-	481178.60	1273289.15	-	Метод спутниковых геодезических измерений (определений)	0.10	$Mt=\sqrt{(0.07^2+0.07^2)}=0.10$
40:14:12 0501:26(1)	н59O	-	-	-	481179.89	1273289.50	-	Метод спутниковых геодезических измерений (определений)	0.10	$Mt=\sqrt{(0.07^2+0.07^2)}=0.10$
40:14:12 0501:26(1)	н60O	-	-	-	481178.09	1273295.60	-	Метод спутниковых геодезических измерений (определений)	0.10	$Mt=\sqrt{(0.07^2+0.07^2)}=0.10$
40:14:12 0501:26(1)	н61O	-	-	-	481176.94	1273295.28	-	Метод спутниковых геодезических измерений (определений)	0.10	$Mt=\sqrt{(0.07^2+0.07^2)}=0.10$
40:14:12 0501:26(1)	н62O	-	-	-	481172.61	1273309.89	-	Метод спутниковых геодезических измерений (определений)	0.10	$Mt=\sqrt{(0.07^2+0.07^2)}=0.10$
40:14:12 0501:26(1)	н63O	-	-	-	481161.56	1273306.83	-	Метод спутниковых геодезических измерений (определений)	0.10	$Mt=\sqrt{(0.07^2+0.07^2)}=0.10$
40:14:12 0501:26(1)	н64O	-	-	-	481164.19	1273297.56	-	Метод спутниковых геодезических измерений (определений)	0.10	$Mt=\sqrt{(0.07^2+0.07^2)}=0.10$
40:14:12 0501:26(1)	н65O	-	-	-	481163.09	1273297.25	-	Метод спутниковых геодезических измерений (определений)	0.10	$Mt=\sqrt{(0.07^2+0.07^2)}=0.10$
40:14:12	н66O	-	-	-	481164.6	1273291.	-	Метод	0.10	$Mt=\sqrt{(0.07^2+0.07^2)}=0.10$

0501:26(1)					6	69		спутниковых геодезических измерений (определений)		
40:14:120501:26(1)	н67О	–	–	–	481165.70	1273291.98	–	Метод спутниковых геодезических измерений (определений)	0.10	$Mt=\sqrt{(0.07^2+0.07^2)}=0.10$
40:14:120501:26(1)	н68О	–	–	–	481167.25	1273286.47	–	Метод спутниковых геодезических измерений (определений)	0.10	$Mt=\sqrt{(0.07^2+0.07^2)}=0.10$
40:14:120501:26(1)	н69О	–	–	–	481166.28	1273286.20	–	Метод спутниковых геодезических измерений (определений)	0.10	$Mt=\sqrt{(0.07^2+0.07^2)}=0.10$
40:14:120501:26(1)	н70О	–	–	–	481167.91	1273280.40	–	Метод спутниковых геодезических измерений (определений)	0.10	$Mt=\sqrt{(0.07^2+0.07^2)}=0.10$
40:14:120501:26(1)	н71О	–	–	–	481168.76	1273280.64	–	Метод спутниковых геодезических измерений (определений)	0.10	$Mt=\sqrt{(0.07^2+0.07^2)}=0.10$
40:14:120501:26(1)	н72О	–	–	–	481170.17	1273275.66	–	Метод спутниковых геодезических измерений (определений)	0.10	$Mt=\sqrt{(0.07^2+0.07^2)}=0.10$
40:14:120501:26(1)	н73О	–	–	–	481169.20	1273275.38	–	Метод спутниковых геодезических измерений (определений)	0.10	$Mt=\sqrt{(0.07^2+0.07^2)}=0.10$
40:14:120501:26(1)	н74О	–	–	–	481170.87	1273269.43	–	Метод спутниковых геодезических измерений (определений)	0.10	$Mt=\sqrt{(0.07^2+0.07^2)}=0.10$
40:14:120501:26(1)	н75О	–	–	–	481171.93	1273269.73	–	Метод спутниковых геодезических измерений (определений)	0.10	$Mt=\sqrt{(0.07^2+0.07^2)}=0.10$
40:14:120501:26(1)	н76О	–	–	–	481174.64	1273260.09	–	Метод спутниковых геодезических измерений (определений)	0.10	$Mt=\sqrt{(0.07^2+0.07^2)}=0.10$
40:14:120501:26(1)	н53О	–	–	–	481186.00	1273263.48	–	Метод спутниковых геодезических измерений (определений)	0.10	$Mt=\sqrt{(0.07^2+0.07^2)}=0.10$

2. Характеристики здания, сооружения, объекта незавершенного строительства с кадастровым номером (обозначением) 40:14:120501:26

№ п/п	Наименование характеристики	Значение характеристики
1	2	3
1	Вид объекта недвижимости	Здание
2	Ранее присвоенный государственный учетный номер здания, сооружения, объекта незавершенного строительства (кадастровый,	–

	инвентарный или условный номер)	
3	Кадастровый номер земельного участка (земельных участков), в границах которого (которых) расположено здание, сооружение, объект незавершенного строительства	40:14:120509:174
4	Номер кадастрового квартала (кадастровых кварталов), в пределах которого (которых) расположено здание, сооружение, объект незавершенного строительства	40:14:120509
5	Адрес здания, сооружения, объекта незавершенного строительства	Российская Федерация, Калужская обл., Медынский р-н, Медынь г, Митрофанова ул, 6 д
	Местоположение здания, сооружения, объекта незавершенного строительства	–
	Дополнительные сведения о местоположении	–
6	Иные сведения	–

Сведения о зданиях, сооружениях, объектах незавершенного строительства, необходимые для исправления реестровых ошибок в сведениях об описании их местоположения

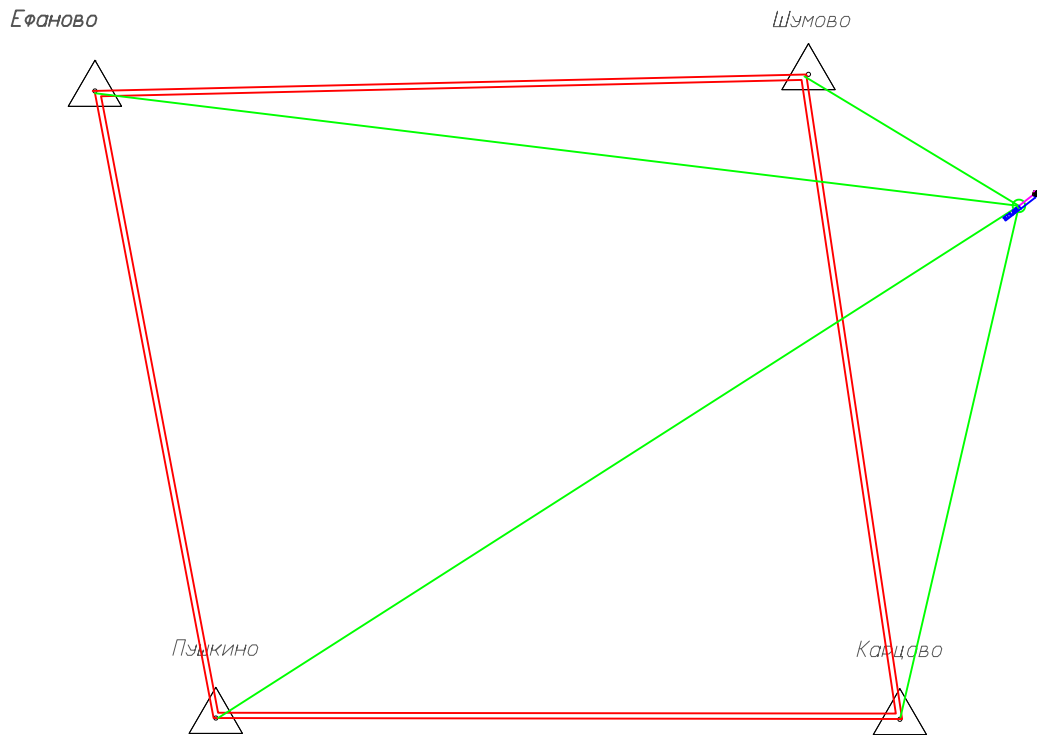
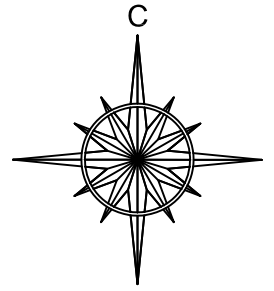
**1. Сведения о характерных точках контура здания, сооружения, объекта незавершенного строительства с кадастровым номером 40:14:120509:54
Зона № МСК-40, зона 1**

Номер контура	Номера характерных точек контура	Существующие			Уточненные			Метод определения координат	Средняя квадратическая погрешность определения координат характерной точки (Mt), м	Формулы, примененные для расчета средней квадратической погрешности определения координат характерной точки (Mt), м
		Координаты, м		R, м	Координаты, м		R, м			
		X	Y		X	Y				
1	2	3	4	5	6	7	8	9	10	11
40:14:120509:54(1)	п1О	–	–	–	481168.25	1273322.05	–	Метод спутниковых геодезических измерений (определений)	0.10	$Mt=\sqrt{(0.07^2+0.07^2)}=0.10$
40:14:120509:54(1)	п2О	–	–	–	481166.52	1273327.86	–	Метод спутниковых геодезических измерений (определений)	0.10	$Mt=\sqrt{(0.07^2+0.07^2)}=0.10$
40:14:120509:54(1)	п3О	–	–	–	481160.47	1273326.06	–	Метод спутниковых геодезических измерений (определений)	0.10	$Mt=\sqrt{(0.07^2+0.07^2)}=0.10$
40:14:120509:54(1)	п4О	–	–	–	481162.20	1273320.25	–	Метод спутниковых геодезических измерений (определений)	0.10	$Mt=\sqrt{(0.07^2+0.07^2)}=0.10$
40:14:120509:54(1)	п1О	–	–	–	481168.25	1273322.05	–	Метод спутниковых геодезических измерений (определений)	0.10	$Mt=\sqrt{(0.07^2+0.07^2)}=0.10$

2. Иные сведения о здании, сооружении, объекте незавершенного строительства с кадастровым номером 40:14:120509:54

–

Схема геодезических построений



Условные обозначения и знаки



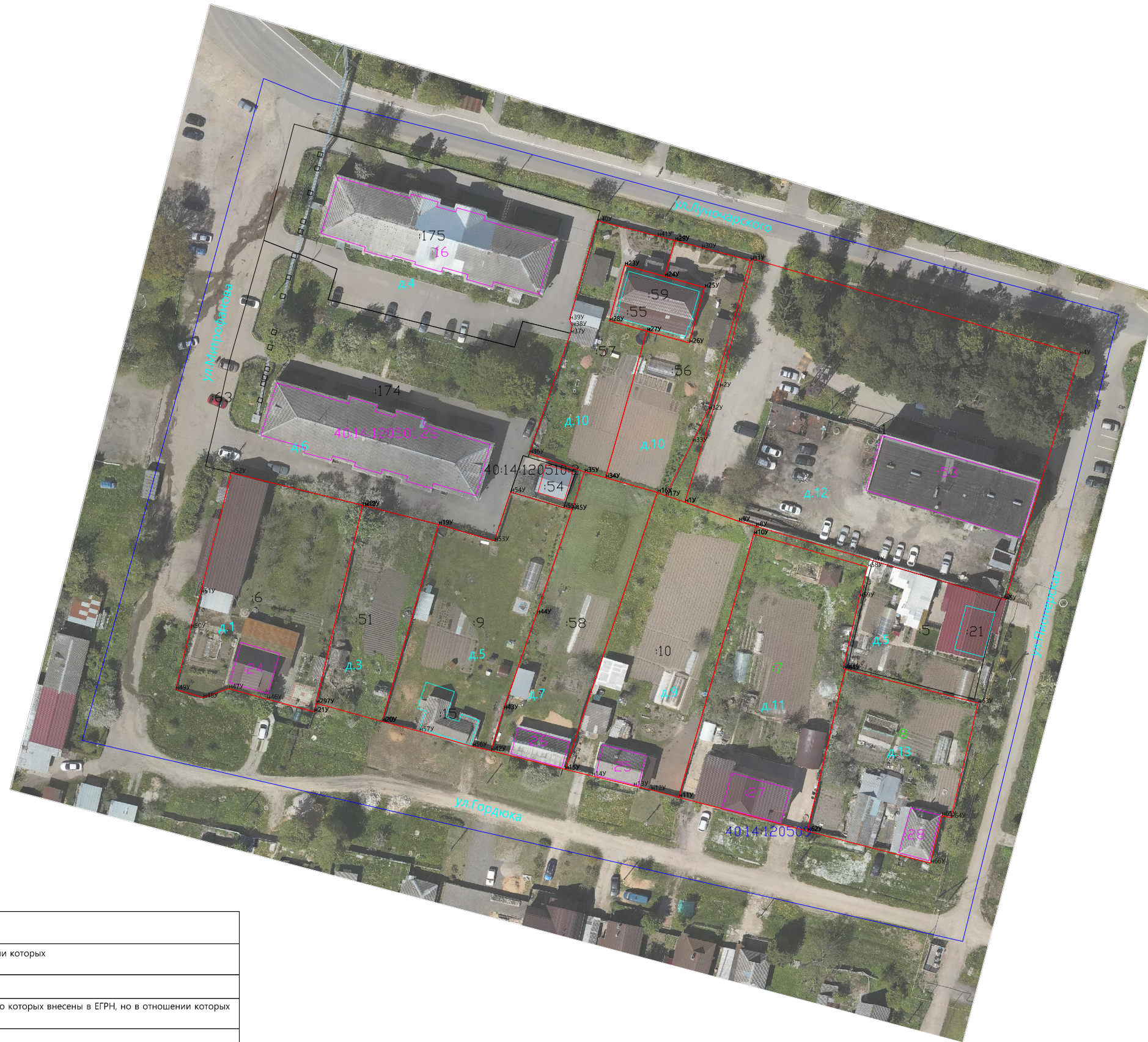
- BAZA - обозначение точек съемочного обоснования
- - направление на пункты государственной геодезической сети
- - направление на съемочные точки
- - расстояние от точки съемочного обоснования до объекта работ
- ПАНЕВО  - пункт государственной геодезической сети
-  - твердое направление между двумя пунктами государственной геодезической сети

Схема границ земельных участков



Масштаб 1:1000
Система координат: МСК -40

Условные обозначения и знаки:

	-границы земельных участков в отношении которых проводились комплексные кадастровые работы
	-границы земельных участков, сведения о которых внесены в ЕГРН, но в отношении которых комплексные кадастровые работы не выполнялись
	-границы кадастрового деления
	-контуры зданий, сооружений, объектов незавершенного строительства, сведения о которых внесены в ЕГРН, но в отношении которых комплексные кадастровые работы не выполнялись
	-границы муниципальных образований и (или) граница населенного пункта
:38	-кадастровый номер объекта недвижимости
40:25:100307	-номер кадастрового квартала
n1Y o	-обозначение характерной точки границы земельных участков
Ж-1	-обозначение территориальной зоны
	-контуры зданий, сооружений, объектов незавершенного строительства, сведения о которых внесены в ЕГРН, в отношении которых выполнялись комплексные кадастровые работы
	-границы зон с особыми условиями территории