

ГРАФИЧЕСКОЕ ОПИСАНИЕ

местоположения границ населенных пунктов, территориальных зон, особо охраняемых природных территорий, зон с особыми условиями использования территории

Публичный сервитут в целях строительства объекта "Газопровод низкого давления до границы земельного участка Заявителя с КН 40:14:090401:768 расположенный по адресу: Калужская область, Медынский район, сельское поселение "Деревня Михальчуково", д. Радюкино, уч.14"

(наименование объекта, местоположение границ которого описано (далее - объект))

Раздел 1

Сведения об объекте

№ п/п	Характеристики объекта	Описание характеристик
1	2	3
1.	Местоположение объекта	Калужская область, район Медынский, СП "Деревня Михальчуково", деревня Радюкино
2.	Площадь объекта +/- величина погрешности определения площади (P +/- Дельта P)	2166 +/- 16 м ²
3.	Иные характеристики объекта	Публичный сервитут устанавливается в интересах АО "Газпром газораспределение Калуга". Срок действия публичного сервитута - 1 год со дня внесения сведений о нем в ЕГРН.

Раздел 2**Сведения о местоположении границ объекта**

1. Система координат МСК-40, зона 1

2. Сведения о характерных точках границ объекта

Обозначение характерных точек границ	Координаты, м		Метод определения координат характерной точки	Средняя квадратическая погрешность положения характерной точки (Mt), м	Описание обозначения точки на местности (при наличии)
	X	Y			
1	2	3	4	5	6
1	476368.59	1267477.18	Аналитический метод	0.10	-
2	476388.06	1267489.99	Аналитический метод	0.10	-
3	476366.39	1267522.54	Аналитический метод	0.10	-
4	476357.89	1267535.28	Аналитический метод	0.10	-
5	476341.40	1267559.45	Аналитический метод	0.10	-
6	476336.50	1267566.67	Аналитический метод	0.10	-
7	476320.21	1267589.19	Аналитический метод	0.10	-
8	476290.11	1267626.81	Аналитический метод	0.10	-
9	476258.54	1267667.91	Аналитический метод	0.10	-
10	476245.83	1267688.26	Аналитический метод	0.10	-
11	476230.92	1267716.67	Аналитический метод	0.10	-
12	476159.98	1267768.64	Аналитический метод	0.10	-
13	476137.79	1267784.89	Аналитический метод	0.10	-
14	476097.78	1267819.33	Аналитический метод	0.10	-
15	476112.24	1267869.19	Аналитический метод	0.10	-
16	476124.69	1267888.63	Аналитический метод	0.10	-
17	476121.33	1267890.79	Аналитический метод	0.10	-
18	476108.56	1267870.87	Аналитический метод	0.10	-
19	476093.23	1267817.98	Аналитический метод	0.10	-
20	476135.30	1267781.75	Аналитический метод	0.10	-
21	476157.62	1267765.41	Аналитический метод	0.10	-
22	476227.81	1267713.99	Аналитический метод	0.10	-

2. Сведения о характерных точках границ объекта

Обозначение характерных точек границ	Координаты, м		Метод определения координат характерной точки	Средняя квадратическая погрешность положения характерной точки (Mt), м	Описание обозначения точки на местности (при наличии)
	X	Y			
1	2	3	4	5	6
23	476242.36	1267686.27	Аналитический метод	0.10	-
24	476255.25	1267665.62	Аналитический метод	0.10	-
25	476286.96	1267624.34	Аналитический метод	0.10	-
26	476317.03	1267586.76	Аналитический метод	0.10	-
27	476333.22	1267564.37	Аналитический метод	0.10	-
28	476338.09	1267557.20	Аналитический метод	0.10	-
29	476354.57	1267533.04	Аналитический метод	0.10	-
30	476363.06	1267520.32	Аналитический метод	0.10	-
31	476382.50	1267491.12	Аналитический метод	0.10	-
32	476366.39	1267480.52	Аналитический метод	0.10	-
1	476368.59	1267477.18	Аналитический метод	0.10	-

3. Сведения о характерных точках части (частей) границы объекта

Обозначение характерных точек части границы	Координаты, м		Метод определения координат характерной точки	Средняя квадратическая погрешность положения характерной точки (Mt), м	Описание обозначения точки на местности (при наличии)
	X	Y			
1	2	3	4	5	6
-	-	-	-	-	-

Раздел 3

Сведения о местоположении измененных (уточненных) границ объекта

1. Система координат -

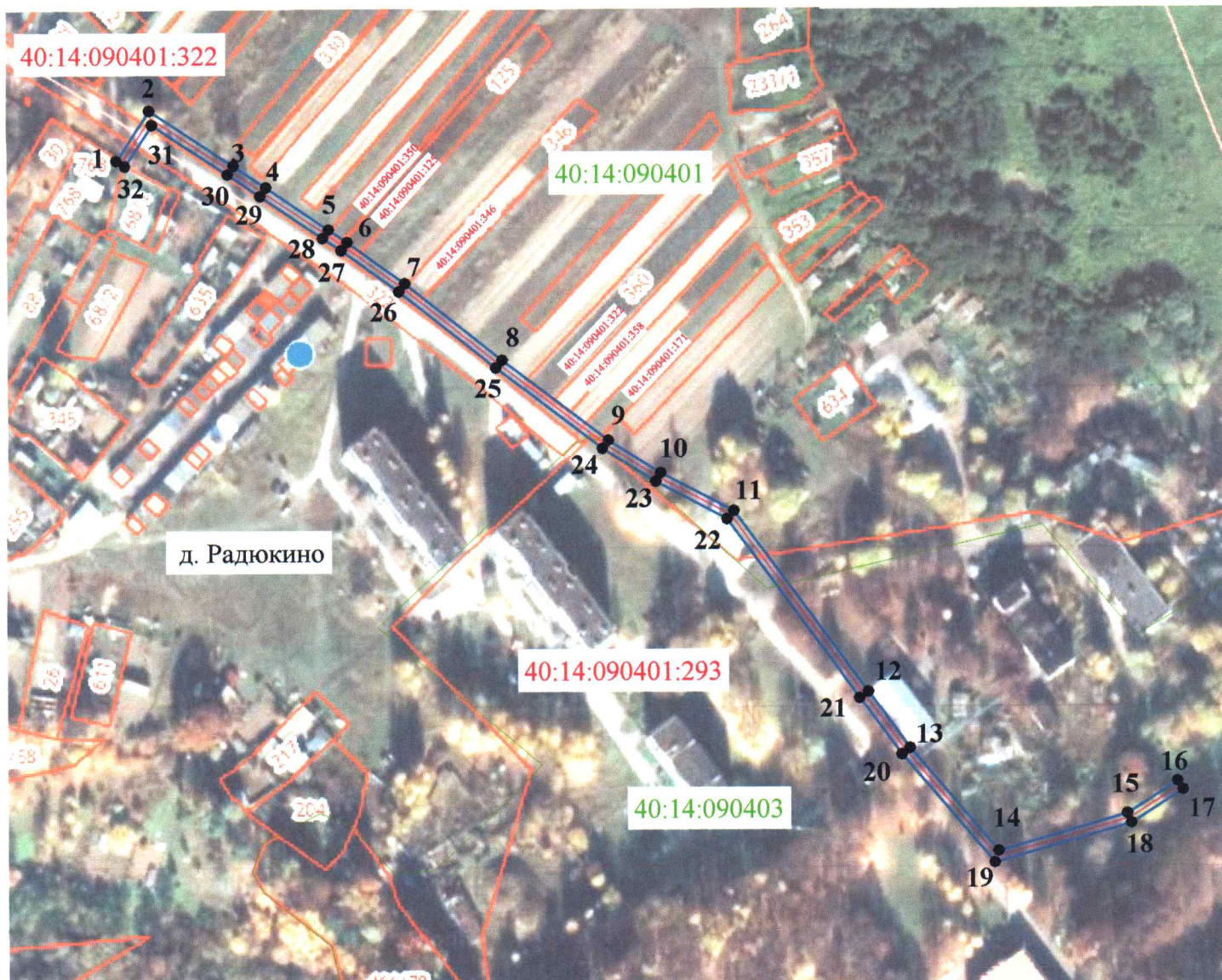
2. Сведения о характерных точках границ объекта

Обозначение характерных точек границ	Существующие координаты, м		Измененные (уточненные) координаты, м		Метод определения координат характерной точки	Средняя квадратическая погрешность положения характерной точки (Mt), м	Описание обозначения точки на местности (при наличии)
	X	Y	X	Y			
1	2	3	4	5	6	7	8
-	-	-	-	-	-	-	

3. Сведения о характерных точках части (частей) границы объекта

Обозначение характерных точек части границы	Существующие координаты, м		Измененные (уточненные) координаты, м		Метод определения координат характерной точки	Средняя квадратическая погрешность положения характерной точки (Mt), м	Описание обозначения точки на местности (при наличии)
	X	Y	X	Y			
1	2	3	4	5	6	7	8
-	-	-	-	-	-	-	

Схема расположения границ публичного сервитута



Используемые условные знаки и обозначения

Масштаб 1:2500

- - проектируемое местоположение сооружения
- - граница объекта
- - граница земельных участков по сведениям ЕГРН
- - граница кадастровых кварталов
- 1 - характерная точка границы объекта и ее номер

40:14:090403 - номер кадастрового квартала

40:24:000000:402 - кадастровый номер земельных участков

Подпись  И.А. Зубарев

Дата "31" 07 2023 г.

Место для оттиска печати (при наличии) лица, составившего описание местоположения границ объекта