

ГРАФИЧЕСКОЕ ОПИСАНИЕ

местоположения границ населенных пунктов, территориальных зон,
особо охраняемых природных территорий,
зон с особыми условиями использования территории

Публичный сервитут в целях строительства и эксплуатации линейного объекта "Газопровод межпоселковый к дер. Кочубеевка Медынского района Калужской области"

(наименование объекта, местоположение границ которого описано (далее - объект))

Раздел 1

Сведения об объекте		
№ п/п	Характеристики объекта	Описание характеристик
1	2	3
1	Местоположение объекта	Калужская область, Медынский муниципальный район, с/п "Деревня Варваровка", дер. Кочубеевка
2	Площадь объекта +/- величина погрешности определения площади (Р+/- Дельта Р)	36170 кв.м ± 44 кв.м
3	Иные характеристики объекта	Публичный сервитут в целях строительства и эксплуатации линейного объекта "Газопровод межпоселковый к дер. Кочубеевка Медынского района Калужской области" в соответствии с п.1 ст. 39.37 Земельного кодекса РФ, на срок 10 (десять) лет. Правообладатель публичного сервитута Общество с ограниченной ответственностью «Газпром Газификация», ИНН 7813655197, ОГРН 1217800107744, адрес: 194044, Санкт Петербург, вн. тер. г. Муниципальный округ Сампсониевское, пр-кт. Большой Сампсониевский, д. 60, литера А, электронная почта: info@eoggazprom.ru, телефон: +7 (812) 613-33-00.

Раздел 2

Сведения о местоположении границ объекта					
1. Система координат <u>МСК-40, зона 1</u>					
2. Сведения о характерных точках границ объекта					
Обозначение характерных точек границ	Координаты, м		Метод определения координат характерной точки	Средняя квадратическая погрешность положения характерной точки (M_t), м	Описание обозначения точки на местности (при наличии)
	X	Y			
1	2	3	4	5	6
1	487408.71	1273534.41	Аналитический метод	0.10	–
2	487504.78	1273591.86	Аналитический метод	0.10	–
3	487557.59	1273601.24	Аналитический метод	0.10	–
4	487689.59	1273668.62	Аналитический метод	0.10	–
5	487688.10	1273682.99	Аналитический метод	0.10	–
6	487682.63	1273682.39	Аналитический метод	0.10	–
7	487679.87	1273708.86	Аналитический метод	0.10	–
8	487685.36	1273709.24	Аналитический метод	0.10	–
9	487684.70	1273715.61	Аналитический метод	0.10	–
10	487620.27	1273891.50	Аналитический метод	0.10	–
11	487625.19	1273935.57	Аналитический метод	0.10	–
12	487592.33	1274132.80	Аналитический метод	0.10	–
13	487358.69	1274268.53	Аналитический метод	0.10	–
14	487328.60	1274327.74	Аналитический метод	0.10	–
15	487323.76	1274325.12	Аналитический метод	0.10	–
16	487234.02	1274501.70	Аналитический метод	0.10	–
17	487239.02	1274503.99	Аналитический метод	0.10	–
18	487163.59	1274652.40	Аналитический метод	0.10	–
19	487190.22	1274711.38	Аналитический метод	0.10	–
20	487164.56	1274768.59	Аналитический метод	0.10	–
21	487187.30	1274985.78	Аналитический метод	0.10	–
22	486986.67	1275109.72	Аналитический метод	0.10	–
23	486896.00	1275201.33	Аналитический метод	0.10	–
24	486844.01	1275340.81	Аналитический метод	0.10	–
25	486844.94	1275404.55	Аналитический метод	0.10	–
26	486776.25	1275486.52	Аналитический метод	0.10	–
27	486751.39	1275568.20	Аналитический метод	0.10	–
28	486737.99	1275564.12	Аналитический метод	0.10	–
29	486763.69	1275479.71	Аналитический метод	0.10	–
30	486830.86	1275399.55	Аналитический метод	0.10	–
31	486829.97	1275338.39	Аналитический метод	0.10	–
32	486883.93	1275193.62	Аналитический метод	0.10	–
33	486977.89	1275098.69	Аналитический метод	0.10	–
34	487172.46	1274978.49	Аналитический метод	0.10	–
35	487150.25	1274766.30	Аналитический метод	0.10	–
36	487174.87	1274711.40	Аналитический метод	0.10	–
37	487148.07	1274652.04	Аналитический метод	0.10	–
38	487226.29	1274498.15	Аналитический метод	0.10	–
39	487229.47	1274499.61	Аналитический метод	0.10	–
40	487319.37	1274322.73	Аналитический метод	0.10	–
41	487316.29	1274321.06	Аналитический метод	0.10	–
42	487348.08	1274258.50	Аналитический метод	0.10	–
43	487565.74	1274132.05	Аналитический метод	0.10	–
44	487567.00	1274131.59	Аналитический метод	0.10	–
45	487567.26	1274131.17	Аналитический метод	0.10	–
46	487579.60	1274124.00	Аналитический метод	0.10	–
47	487611.06	1273935.19	Аналитический метод	0.10	–
48	487605.99	1273889.78	Аналитический метод	0.10	–
49	487670.95	1273712.43	Аналитический метод	0.10	–
50	487671.39	1273708.20	Аналитический метод	0.10	–

51	487674.88	1273708.46	Аналитический метод	0.10	–
52	487677.66	1273681.79	Аналитический метод	0.10	–
53	487674.17	1273681.59	Аналитический метод	0.10	–
54	487674.67	1273676.72	Аналитический метод	0.10	–
55	487553.09	1273614.66	Аналитический метод	0.10	–
56	487499.80	1273605.20	Аналитический метод	0.10	–
57	487403.26	1273547.46	Аналитический метод	0.10	–
58	487389.32	1273572.87	Аналитический метод	0.10	–
59	487383.18	1273580.89	Аналитический метод	0.10	–
60	487379.25	1273566.74	Аналитический метод	0.10	–
61	487370.78	1273561.67	Аналитический метод	0.10	–
62	487392.78	1273524.88	Аналитический метод	0.10	–
63	487382.96	1273519.01	Аналитический метод	0.10	–
64	487398.36	1273493.26	Аналитический метод	0.10	–
65	487424.11	1273508.66	Аналитический метод	0.10	–
1	487408.71	1273534.41	Аналитический метод	0.10	–

3. Сведения о характерных точках части (частей) границы объекта

Обозначение характерных точек части границы	Координаты, м		Метод определения координат характерной точки	Средняя квадратическая погрешность положения характерной точки (M _t), м	Описание обозначения точки на местности (при наличии)
	X	Y			
1	2	3	4	5	6
–	–	–	–	–	–

Раздел 3

Сведения о местоположении измененных (уточненных) границ объекта

1. Система координат =

2. Сведения о характерных точках границ объекта

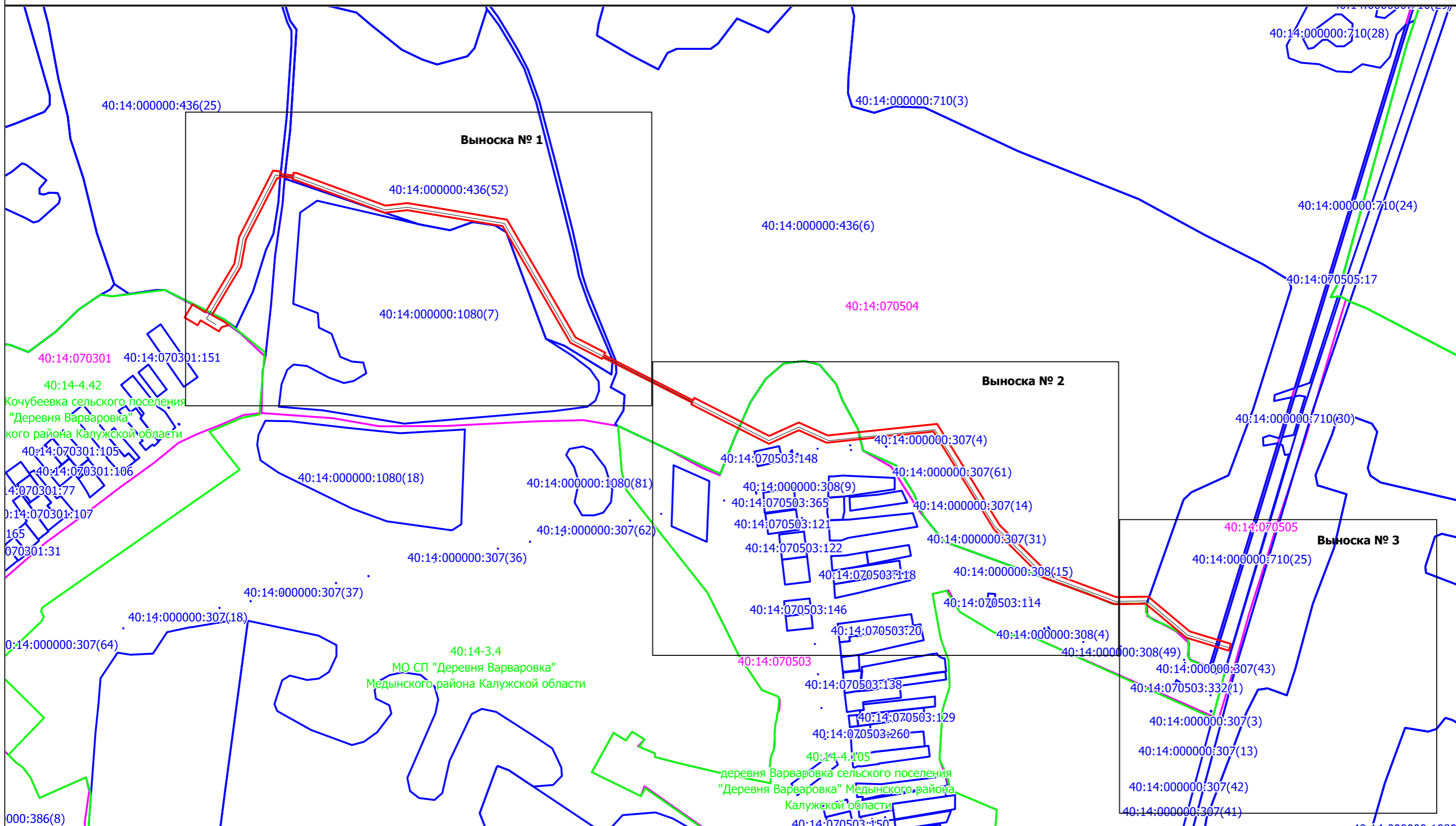
Обозначение характерных точек границ	Существующие координаты, м		Измененные (уточненные) координаты, м		Метод определения координат характерной точки	Средняя квадратическая погрешность положения характерной точки (M _t), м	Описание обозначения точки на местности (при наличии)
	X	Y	X	Y			
1	2	3	4	5	6	7	8
–	–	–	–	–	–	–	–

3. Сведения о характерных точках части (частей) границы объекта

1	2	3	4	5	6	7	8
–	–	–	–	–	–	–	–

Раздел 4

Схема расположения границ публичного сервитута



Условные обозначения

- Проектные границы публичного сервитута
- Границы кадастровых кварталов по сведениям ЕГРН
- 40:14:070503 Номера кадастровых кварталов по сведениям ЕГРН
- Границы земельных участков по сведениям ЕГРН
- 40:14:070503:221 Кадастровые номера земельных участков по сведениям ЕГРН

- Характерная точка границ публичного сервитута
- Проектное местоположение инженерного сооружения
- Установленные границы административно-территориальных образований (граница населенных пунктов)

Масштаб 1:20

Раздел 4

Схема расположения границ публичного сервитута
Выноска № 1



Условные обозначения

- Проектные границы публичного сервитута
- Границы кадастровых кварталов по сведениям ЕГРН
- 40:14:070503 Номера кадастровых кварталов по сведениям ЕГРН
- Границы земельных участков по сведениям ЕГРН
- 40:14:070503:221 Кадастровые номера земельных участков по сведениям ЕГРН

- Характерная точка границ публичного сервитута
- Проектное местоположение инженерного сооружения
- Установленные границы административно-территориальных образований (граница населенных пунктов)

Масштаб 1:2 500

Раздел 4

Схема расположения границ публичного сервитута
Выноска № 2



Условные обозначения

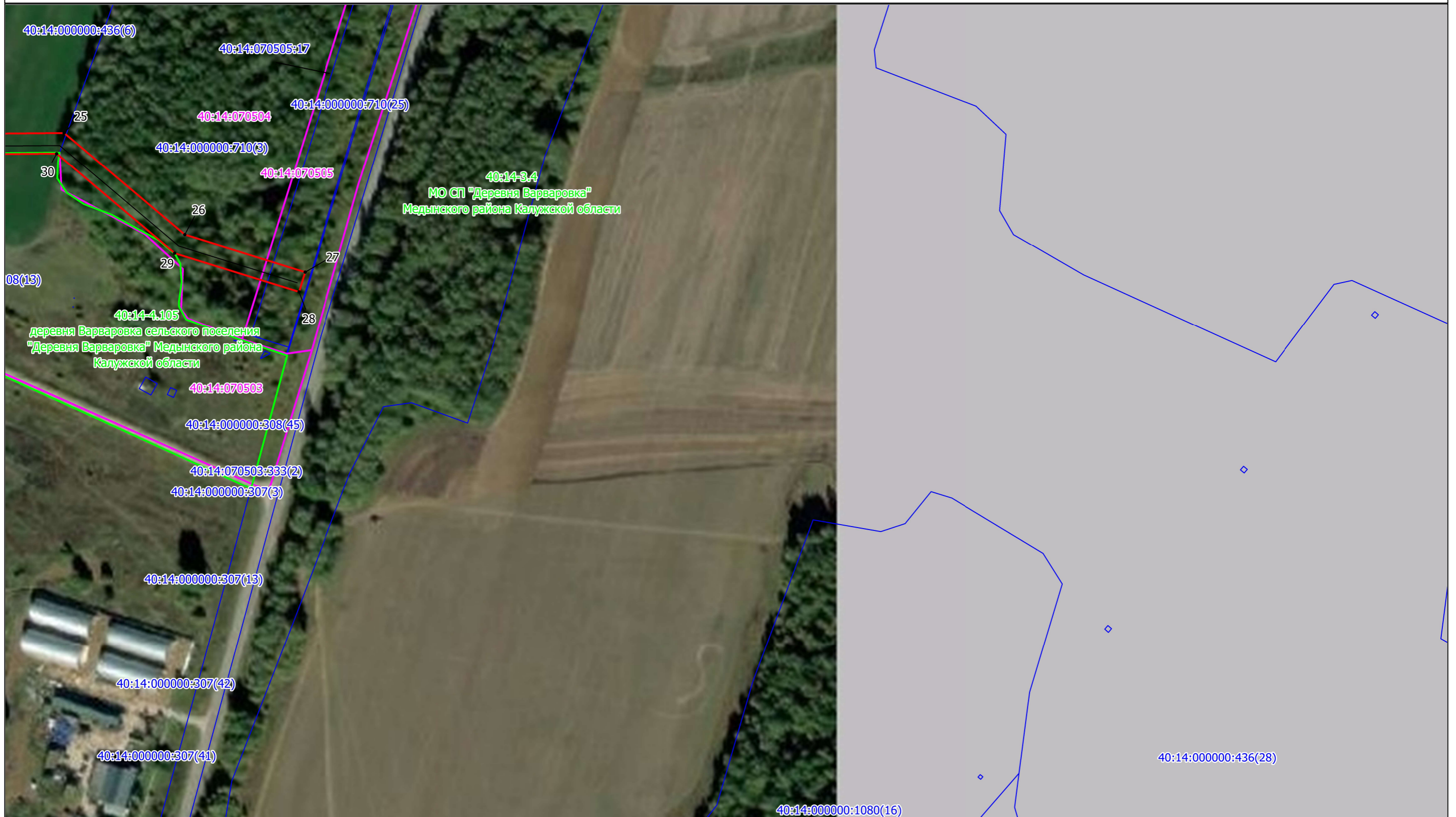
- Проектные границы публичного сервитута
- Границы кадастровых кварталов по сведениям ЕГРН
- 40:14:070503 Номера кадастровых кварталов по сведениям ЕГРН
- Границы земельных участков по сведениям ЕГРН
- 40:14:070503:221 Кадастровые номера земельных участков по сведениям ЕГРН

- Характерная точка границ публичного сервитута
- Проектное местоположение инженерного сооружения
- Установленные границы административно-территориальных образований (граница населенных пунктов)

Масштаб 1:2 500

Раздел 4

Схема расположения границ публичного сервитута
Выноска № 3



Условные обозначения

- Проектные границы публичного сервитута
- Границы кадастровых кварталов по сведениям ЕГРН
- 40:14:070503 Номера кадастровых кварталов по сведениям ЕГРН
- Границы земельных участков по сведениям ЕГРН
- 40:14:070503:221 Кадастровые номера земельных участков по сведениям ЕГРН

- Характерная точка границ публичного сервитута
- Проектное местоположение инженерного сооружения
- Установленные границы административно-территориальных образований (граница населенных пунктов)

Масштаб 1:2 500