

КАРТА-ПЛАН ТЕРРИТОРИИ

40:14:120410

(номер кадастрового квартала (номера смежных кадастровых кварталов), являющегося (являющихся) территорией, на которой выполняются комплексные кадастровые работы)

Дата подготовки карты-плана территории 5 октября 2023 г.

Пояснительная записка

1. Сведения о заказчике

Ошибка!!! Не указан заказчик работ! (ОГРН: -, ИНН: -)

(полное наименование органа местного самоуправления муниципального района или городского округа, органа исполнительной власти города федерального значения Москвы, Санкт-Петербурга или Севастополя, основной государственный регистрационный номер, идентификационный номер налогоплательщика)

—

(сведения об утверждении карты-плана территории)

2. Сведения о кадастровом инженере

Фамилия, имя, отчество (при наличии отчества): Семенова Инесса Игоревна

Страховой номер индивидуального лицевого счета: 06990139802

Контактный телефон: раб.: 8 4842 22-35-91 доб.: 2110

Адрес электронной почты и почтовый адрес, по которым осуществляется связь с кадастровым инженером: uslugi@40.kadastr.ru
248002, Россия, Калужская область, г. Калуга, ул. Салтыкова-Щедрина, 121

Наименование саморегулируемой организации кадастровых инженеров (СРО), членом которой является кадастровый инженер:
Ассоциация "Саморегулируемая организация кадастровых инженеров"

Номер регистрации в государственном реестре лиц, осуществляющих кадастровую деятельность: 1 356

Сокращенное наименование юридического лица, если кадастровый инженер является работником юридического лица:
ППК Филиал ППК "Роскадастр" по Калужской области

3. Основания выполнения комплексных кадастровых работ

№ 2023-04-17, от 17 апреля 2023 г., выдан (составлен) Администрация МР "Медынский район"

(наименование и реквизиты государственного или муниципального контракта на выполнение комплексных кадастровых работ)

4. Перечень документов, использованных при подготовке карты-плана территории

№ п/п	Наименование документа	Реквизиты документа
1	2	3
1	Кадастровый план территории	№ КУВИ-001/2023-192502450, от 23 августа 2023 г., выдан (составлен) Филиал публично-правовой компании "Роскадастр" по Калужской области

5. Сведения о геодезической основе, использованной при подготовке карты-плана территории

Система координат —

№ п/п	Название пункта и тип знака геодезической сети	Класс геодезической сети	Координаты, м		Сведения о состоянии на —		
			X	Y	наружного знака пункта	центра знака	марки
1	2	3	4	5	6	7	8
—	—	—	—	—	—	—	—

6. Сведения о средствах измерений

№ п/п	Наименование прибора (инструмента, аппаратуры)	Сведения об утверждении типа измерений	Реквизиты свидетельства о поверке прибора (инструмента, аппаратуры)
1	2	3	4
—	—	—	—

7. Пояснения к разделам карты-плана территории

Сведения о заказчике

На территории кадастрового квартала 40:14:120410 Филиал ППК "Роскадастр" по Калужской области в соответствии с муниципальным контрактом на оказание услуг в области кадастровой деятельности № 2023-04-17 от 17.04.2023 г. выполняет комплексные кадастровые работы. На территории ГП «Город Медынь» Калужской области установлены Правила землепользования и застройки Городского поселения «Город Медынь», утвержденные Решением от 03.11.2009 № 210. В соответствии с картой градостроительного зонирования установлено, что уточняемые земельные участки расположены в территориальных зонах Ж-1 и П-1. В зоне Ж-1 установлены предельно минимальный размер – 10 кв.м., а максимальный – 2 500 кв.м. В зоне П-1 установлены предельно минимальный размер – 15 кв.м., а максимальный – 650 000 кв.м.

Сведения о кадастровом инженерере

Карта-план подготовил кадастровый инженер Семенова Инесса Игоревна, являющийся членом СРО КИ Ассоциация "Саморегулируемая организация кадастровых инженеров" (дата вступления в СРО "31" января 2012 г., уникальный реестровый номер кадастрового инженера в реестре членов СРО КИ N1356). Сведения о СРО КИ Объединение профессионалов кадастровой деятельности содержатся в государственном реестре СРО КИ (уникальный номер реестровой записи от 19.09.2012 г. N150).

Сведения об уточняемых земельных участках

Согласно пункту 1 статьи 43 ФЗ-218 от 13.07.2015г "О государственной регистрации недвижимости" (далее – Закон о регистрации) кадастровый учет в связи с изменением описания местоположения границ земельного участка и (или) его площади, за исключением случаев образования земельного участка при выделе из земельного участка или разделе земельного участка, при которых преобразуемый земельный участок сохраняется в измененных границах, осуществляется при условии, если такие изменения связаны с уточнением описания местоположения границ земельного участка, о котором сведения, содержащиеся в Едином государственном реестре недвижимости, не соответствуют установленным Законом о регистрации требованиям к описанию местоположения границ земельных участков. Таким образом, уточнение земельного участка проводится, если границы земельного участка не установлены, либо установлены, но с точностью ниже нормативной. Для определения местоположения границ земельных участков при выполнении комплексных кадастровых работ использовались БВС Matrice 300 RTK и GNSS EFT m4. Местоположение границ земельных участков, установлено по границам, существующим на местности пятнадцать лет и более и закрепленные с использованием природных объектов или объектов искусственного происхождения. При уточнении местоположения границ земельных участков их площадь определялась с учетом данных требований: 1) меньше площади земельного участка, сведения о которой относительно этого земельного участка содержатся в Едином государственном реестре недвижимости, более чем на десять процентов; 2) больше площади земельного участка, сведения о которой относительно этого земельного участка содержатся в Едином государственном реестре недвижимости, более чем на величину предельного минимального размера земельного участка, установленного в соответствии с земельным законодательством; 3) больше площади земельного участка, сведения о которой относительно этого земельного участка содержатся в Едином государственном реестре недвижимости, более чем на десять процентов, если предельный минимальный размер земельного участка не установлен. При проведении комплексных кадастровых работ было уточнено местоположение земельных участков 0. Местоположение границ земельных участков установлено по границам, существующим на местности пятнадцать лет и более и закрепленные с использованием природных объектов или объектов искусственного происхождения.

При проведении комплексных кадастровых работ было уточнено местоположение земельных участков 0. Местоположение границ земельных участков установлено по границам, существующим на местности пятнадцать лет и более и закрепленные с использованием природных объектов или объектов искусственного происхождения.

В карта-план территории кадастрового квартала 40:14:120410 не внесены сведения о земельных участках в связи с тем, что в земельные участки 40:14:120410:25, 40:14:120410:37, 40:14:120410:43, 40:14:120410:123, располагаются в другом кадастровом квартале.

Земельные участки 40:14:120410:15, 40:14:120410:26, 40:14:120410:54, 40:14:120410:56, 40:14:120410:58 не удалось сопоставить на местности.

В земельных участках с кадастровыми номерами 40:14:120410:1, 40:14:120410:10, 40:14:120410:9, 40:14:120410:107, 40:14:120410:44, 40:14:120410:109, 40:14:120410:110, 40:14:120410:3, 40:14:120410:6, 40:14:120410:7, 40:14:120410:117, 40:14:120410:12, 40:14:120410:13, 40:14:120410:18, 40:14:120410:19, 40:14:120410:20, 40:14:120410:53, 40:14:120410:125, 40:14:120410:126, 40:14:120410:23, 40:14:120410:16, 40:14:120410:21, 40:14:120410:24, 40:14:120410:27, 40:14:120410:33, 40:14:120410:40, 40:14:120410:41, 40:14:120406:14, 40:14:120406:38, 40:14:120406:39, 40:14:120406:4, 40:14:120410:44, 40:14:120410:59 не выявлена реестровая ошибка.

В земельных участках с кадастровыми номерами 40:14:120410:1, 40:14:120410:17, 40:14:120410:38, 40:14:120410:39, 40:14:120410:60, 40:14:120410:32, 40:14:120410:33, 40:14:120410:40, 40:14:120410:49, 40:14:120410:51, 40:14:120410:61 исправлена точность.

Сведения об уточняемых земельных участках, необходимые для исправления реестровых ошибок в сведениях о местоположении их границ

При проведении комплексных кадастровых работ было выявлено несоответствие фактического местоположения границ 40:14:120410:11, 40:14:120410:8, 40:14:120410:17, 40:14:120410:36, 40:14:120410:45, 40:14:120410:127, 40:14:120410:60, 40:14:120410:29, 40:14:120410:31, 40:14:120410:32, 40:14:120410:34, 40:14:120410:35, 40:14:120410:42, 40:14:120410:49, 40:14:120410:50, 40:14:120410:51, 40:14:120410:52 земельных участков сведениям Единого государственного реестра недвижимости, а именно: -фактические границы земельных участков смещены от границ, сведения о которых содержатся в Едином государственном реестре недвижимости, в связи с тем, что при межевании данных участков геодезические работы производились с привязкой к опорным межевым знакам (пункты ОМС), при этом конфигурация участков практически не изменилась (изменения не значительны). Конфигурация земельных участков установлена в соответствии со сведениями, содержащимися в документах межевания, сведениями Единого государственного реестра недвижимости с и с учетом фактического использования. Данные несоответствия квалифицируются в качестве реестровой ошибки в сведениях Единого государственного реестра недвижимости, которая допущена лицом, ранее осуществлявшим кадастровые работы в отношении земельного участка. Карта-планом территории предусмотрено исправление реестровых ошибок в местоположении границ и площади данных земельных участков.

Описание местоположения здания, сооружения, объекта незавершенного строительства на земельном участке

В карта – план территории включены координаты характерных точек контуров зданий которые представляют замкнутую линию, образуемую проекцией внешних границ ограждающих конструкций такого здания на горизонтальную плоскость, проходящую на уровне примыкания такого здания к поверхности земли. В соответствии с пунктом 3 части 1 и части 2 статьи 42.1 Федерального закона от 24.07.2007 № 221-ФЗ объектами комплексных работ зданий, сооружений (за исключением линейных объектов), а также объектов незавершенного строительства, сведения о которых содержатся в Едином государственном реестре недвижимости. В соответствии с Письмом Министерства экономического развития Российской Федерации от 10.03.2017 года №Д23и-1291 план этажей зданий не включается в состав приложений, если в отношении ранее учтенного здания, сооружения не выполнялись работы по реконструкции, при этом выполнение кадастровых работ в отношении таких здания или сооружения связаны исключительно с определением (уточнением) описания местоположения здания. В результате проведения комплексных кадастровых работ осуществлено уточнение местоположения на земельных участках 40:14:120410:92, 40:14:120410:81, 40:14:120410:76, 40:14:120410:121, 40:14:120410:82, 40:14:120410:88, 40:14:120410:118, 40:14:120410:95, 40:14:120410:69, 40:14:120410:78,40:14:120410:67, 40:14:120410:87, 40:14:120410:71, 40:14:120410:72, 40:14:120410:93, 40:14:120410:64, 40:14:120410:94, 40:14:120410:86, 40:14:120410:66, 40:14:120410:84, 40:14:120410:80, Здание 1, Здание 2

объектов капитального строительства.

В карта-план территории кадастрового квартала 40:14:120410 не внесены сведения об объектах капитального строительства с кадастровыми номерами 40:14:120410:65, 40:14:120410:74, 40:14:120410:75, в связи с тем, что они располагаются в другом квартале.

Объекты капитального строительства с кадастровыми номерами 40:14:120410:70 и 40:14:120410:73 не удалось сопоставить на местности.

В объектах капитального строительства с кадастровыми номерами 40:14:120410:79, 40:14:120406:47, 40:14:120410:120, 40:14:120410:119, 40:14:120410:77, 40:14:120410:124, 40:14:120410:128, 40:14:120410:334, 40:14:120410:89, 40:14:120410:90, 40:14:120410:83, 40:14:120410:85 не выявлена реестровая ошибка.

Сведения о зданиях, сооружениях, объектах незавершенного строительства, необходимые для исправления реестровых ошибок в сведениях об описании их местоположения

В ходе выполнения работ было выявлено несоответствие фактического местоположения границ 14 объектов капитального строительства сведениям Единого государственного реестра недвижимости. Фактические границы объектов капитального строительства смещены от границ, сведения о которых содержатся в Едином государственном реестре недвижимости, в связи с тем, что при определении границ данных объектов капитального строительства геодезические работы производились с привязкой к опорным межевым знакам (пункты ОМС). Обращаем ваше внимание, что геодезические работы, при проведении комплексных кадастровых работ, осуществлялись с привязкой к пунктам государственной геодезической сети. Данное несоответствие квалифицируется в качестве реестровой ошибки в сведениях Единого государственного реестра недвижимости. Карта-планом территории предусмотрено исправление реестровой ошибки в сведениях об описании местоположения на земельном участке объекта капитального строительства.

В объектах капитального строительства с кадастровыми номерами 40:14:120410:79, 40:14:120406:47, 40:14:120410:120, 40:14:120410:119, 40:14:120410:77, 40:14:120410:124, 40:14:120410:128, 40:14:120410:334, 40:14:120410:89, 40:14:120410:90, 40:14:120410:83, 40:14:120410:85 не выявлена реестровая ошибка. Данные ОКС в карта плане не уточнялись.

Сведения об уточняемых земельных участках

1. Сведения о характерных точках границы уточняемого земельного участка с кадастровым номером _____

Зона № _____

Обозначение характерных точек границ	Существующие координаты, м		Уточненные координаты, м		Метод определения координат	Средняя квадратическая погрешность определения координат характерной точки (Mt), м	Формулы, примененные для расчета средней квадратической погрешности определения координат характерной точки (Mt), м
	X	Y	X	Y			
1	2	3	4	5	6	7	8

2. Сведения о частях границ уточняемого земельного участка с кадастровым номером _____

Обозначение части границ		Горизонтальное проложение (S), м	Описание прохождения части границ	Отметка о наличии земельного спора о местоположении границ земельного участка
от т.	до т.			
1	2	3	4	5

3. Общие сведения об уточняемом земельном участке с кадастровым номером _____

№ п/п	Наименование характеристики земельного участка	Значение характеристики
1	2	3
1	Адрес земельного участка	
	Местоположение земельного участка (при отсутствии присвоенного адреса)	
	Дополнительные сведения о местоположении земельного участка	
2	Площадь земельного участка ± величина погрешности определения площади ($P \pm \Delta P$), м ²	
3	Формула, примененная для расчета предельной допустимой погрешности определения площади земельного участка (ΔP), м ²	
4	Площадь земельного участка согласно сведениям Единого государственного реестра недвижимости ($P_{\text{кад}}$), м ²	
5	Оценка расхождения P и $P_{\text{кад}}$ ($P - P_{\text{кад}}$), м ²	
6	Предельный минимальный и максимальный размеры земельного участка ($P_{\text{мин}}$ и $P_{\text{макс}}$), м ²	$P_{\text{мин}} =$ $P_{\text{макс}} =$
7	Кадастровый или иной номер (обозначение) здания, сооружения, объекта незавершенного строительства, расположенного на земельном участке	

1	2	3
8	Иные сведения	

Сведения об образуемых земельных участках

1. Сведения о характерных точках границ образуемых земельных участков

Обозначение земельного участка _____

Зона № _____

Обозначение характерных точек границ	Координаты, м		Метод определения координат	Средняя квадратическая погрешность определения координат характерной точки (Mt), м	Формулы, примененные для расчета средней квадратической погрешности определения координат характерной точки (Mt), м
	X	Y			
1	2	3	4	5	6

2. Сведения о частях границ образуемых земельных участков

Обозначение земельного участка _____

Обозначение части границ		Горизонтальное проложение (S), м	Описание прохождения части границ	Отметка о наличии земельного спора о местоположении границ земельного участка
от т.	до т.			
1	2	3	4	5

3. Общие сведения об образуемых земельных участках

Обозначение земельного участка _____

№ п/п	Наименование характеристики земельного участка	Значение характеристики
1	2	3
1	Адрес земельного участка	
2	Категория земель	
3	Вид разрешенного использования	
4	Площадь земельного участка ± величина погрешности определения площади ($P \pm \Delta P$), м ²	
5	Формула, примененная для расчета предельной допустимой погрешности определения площади земельного участка (ΔP), м ²	
6	Предельный минимальный и максимальный размеры земельного участка (Pмин) и (Pмакс), м ²	Pмин = Pмакс =
7	Кадастровый или иной номер (обозначение) здания, сооружения, объекта незавершенного строительства, расположенного на земельном участке	

1	2	3
8	Кадастровые номера исходных земельных участков	
	Иное	
9	Иные сведения	
4. Сведения о земельных участках, посредством которых обеспечивается доступ (проход или проезд от земельных участков общего пользования) к образуемым земельным участкам		
№ п/п	Кадастровый номер или обозначение земельного участка, для которого обеспечивается доступ	Кадастровый номер или обозначение земельного участка, посредством которого обеспечивается доступ
1	2	3

**Сведения об уточняемых земельных участках,
необходимые для исправления реестровых ошибок в сведениях о местоположении их границ**

1. Сведения о характерных точках границы уточняемого земельного участка с кадастровым номером 40:14:120410:1

Зона № _____

Обозначение характерных точек границ	Существующие координаты, м		Уточненные координаты, м		Метод определения координат	Средняя квадратическая погрешность определения координат характерной точки (Mt), м	Формулы, примененные для расчета средней квадратической погрешности определения координат характерной точки (Mt), м
	X	Y	X	Y			
1	2	3	4	5	6	7	8
1	481 513,24	1 274 194,46	481 513,24	1 274 194,46	Метод спутниковых геодезических измерений (определений)	0,10	—
2	481 487,86	1 274 188,49	481 487,86	1 274 188,49			
3	481 489,74	1 274 180,49	481 489,74	1 274 180,49			
4	481 502,75	1 274 124,98	481 502,75	1 274 124,98			
5	481 518,49	1 274 126,97	481 518,49	1 274 126,97			
6	481 528,68	1 274 128,25	481 528,68	1 274 128,25			
н424У	—	—	481 524,74	1 274 144,57			
7	481 516,45	1 274 179,03	481 516,45	1 274 179,03			
8	481 515,25	1 274 178,69	481 515,25	1 274 178,69			
9	481 514,04	1 274 184,73	481 514,04	1 274 184,73			
10	481 514,97	1 274 185,13	481 514,97	1 274 185,13			
11	481 514,74	1 274 186,38	481 514,74	1 274 186,38			

1	2	3	4	5	6	7	8
1	481 513,24	1 274 194,46	481 513,24	1 274 194,46	Метод спутниковых геодезических измерений (определений)	0,10	—

2. Сведения о частях границ уточняемого земельного участка с кадастровым номером 40:14:120410:1

Обозначение части границ		Горизонтальное проложение (S), м	Описание прохождения части границ	Отметка о наличии земельного спора о местоположении границ земельного участка
от т.	до т.			
1	2	3	4	5
1	2	26,07	—	—
2	3	8,22		
3	4	57,01		
4	5	15,87		
5	6	10,27		
6	н424У	16,79		
н424У	7	35,44		
7	8	1,25		
8	9	6,16		
9	10	1,01		
10	11	1,27		
11	1	8,22		

3. Характеристики уточняемого земельного участка с кадастровым номером 40:14:120410:1

№ п/п	Наименование характеристики земельного участка	Значение характеристики
1	2	3
1	Площадь земельного участка ± величина погрешности определения площади ($P \pm \Delta P$), м ²	1712 ± 14
2	Формула, примененная для расчета предельной допустимой погрешности определения площади земельного участка (ΔP), м ²	$3,5 * 0,10 * \sqrt{(1\ 712,00)} = 14$
3	Иные сведения	—

1. Сведения о характерных точках границы уточняемого земельного участка с кадастровым номером 40:14:120410:11

Зона № 1							
Обозначение характерных точек границ	Существующие координаты, м		Уточненные координаты, м		Метод определения координат	Средняя квадратическая погрешность определения координат характерной точки (Mt), м	Формулы, примененные для расчета средней квадратической погрешности определения координат характерной точки (Mt), м
	X	Y	X	Y			
1	2	3	4	5	6	7	8
44	481 523,08	1 273 962,85	481 523,08	1 273 962,85	Метод спутниковых геодезических измерений (определений)	0,10	
45	481 529,26	1 273 964,28	481 529,26	1 273 964,28			
3	481 583,55	1 273 979,51	—	—			
4	481 578,96	1 273 992,91	—	—	—	—	
н363У	—	—	481 578,97	1 273 978,12	Метод спутниковых геодезических измерений (определений)	0,10	
н361У	—	—	481 584,16	1 273 979,53			
н362У	—	—	481 580,78	1 273 993,33			
13	481 577,80	1 273 992,57	481 577,80	1 273 992,57			
12	481 553,30	1 273 985,41	481 553,30	1 273 985,41			
48	481 519,17	1 273 975,42	481 519,17	1 273 975,42			
49	481 520,50	1 273 970,94	481 520,50	1 273 970,94			
50	481 521,19	1 273 968,80	481 521,19	1 273 968,80			
44	481 523,08	1 273 962,85	481 523,08	1 273 962,85			

1	2	3	4	5	6	7	8
106	481 748,36	1 274 041,60	481 748,36	1 274 041,60	Метод спутниковых геодезических измерений (определений)	0,10	
105	481 752,24	1 274 042,97	481 752,24	1 274 042,97			
104	481 751,04	1 274 046,80	481 751,04	1 274 046,80			
103	481 762,30	1 274 051,59	481 762,30	1 274 051,59			
94	481 768,47	1 274 053,56	481 768,47	1 274 053,56			
93	481 770,09	1 274 054,07	481 770,09	1 274 054,07			
92	481 768,06	1 274 060,43	481 768,06	1 274 060,43			
91	481 768,77	1 274 060,65	481 768,77	1 274 060,65			
90	481 767,37	1 274 065,02	481 767,37	1 274 065,02			
89	481 767,09	1 274 065,99	481 767,09	1 274 065,99			
88	481 766,39	1 274 067,85	481 766,39	1 274 067,85			
12	481 743,58	1 274 058,39	—	—			
107	—	—	481 743,41	1 274 059,19	Метод спутниковых геодезических измерений (определений)	0,10	
106	481 748,36	1 274 041,60	481 748,36	1 274 041,60			

2. Сведения о частях границ уточняемого земельного участка с кадастровым номером 40:14:120410:127

Обозначение части границ		Горизонтальное проложение (S), м	Описание прохождения части границ	Отметка о наличии земельного спора о местоположении границ земельного участка
от т.	до т.			
1	2	3	4	5
106	105	4,11	—	—
105	104	4,01		
104	103	12,24		
103	94	6,48		

1	2	3	4	5
94	93	1,70	—	—
93	92	6,68		
92	91	0,74		
91	90	4,59		
90	89	1,01		
89	88	1,99		
88	107	24,56		
107	106	18,27		

3. Характеристики уточняемого земельного участка с кадастровым номером 40:14:120410:127

№ п/п	Наименование характеристики земельного участка	Значение характеристики
1	2	3
1	Площадь земельного участка ± величина погрешности определения площади ($P \pm \Delta P$), м ²	361 ± 7
2	Формула, примененная для расчета предельной допустимой погрешности определения площади земельного участка (ΔP), м ²	$3,5 * 0,10 * \sqrt{(361,00)} = 7$
3	Иные сведения	—

1. Сведения о характерных точках границы уточняемого земельного участка с кадастровым номером 40:14:120410:17

Зона № —

Обозначение характерных точек границ	Существующие координаты, м		Уточненные координаты, м		Метод определения координат	Средняя квадратическая погрешность определения координат характерной точки (Mt), м	Формулы, примененные для расчета средней квадратической погрешности определения координат характерной точки (Mt), м
	X	Y	X	Y			
1	2	3	4	5	6	7	8
118	481 679,19	1 273 933,37	481 679,19	1 273 933,37	Метод спутниковых геодезических измерений (определений)	0,10	—
119	481 691,80	1 273 936,64	481 691,80	1 273 936,64			
120	481 688,72	1 273 948,82	481 688,72	1 273 948,82			

1	2	3	4	5	6	7	8
121	481 676,11	1 273 945,55	481 676,11	1 273 945,55	Метод спутниковых геодезических измерений (определений)	0,10	—
122	481 674,25	1 273 952,95	481 674,25	1 273 952,95			
123	481 646,22	1 273 947,53	481 646,22	1 273 947,53			
523	481 636,36	1 273 983,87	481 636,36	1 273 983,87			
138	481 609,26	1 273 976,35	481 609,26	1 273 976,35			
126	481 613,70	1 273 955,97	481 613,70	1 273 955,97			
127	481 616,20	1 273 944,90	481 616,20	1 273 944,90			
128	481 621,24	1 273 921,16	481 621,24	1 273 921,16			
129	481 626,09	1 273 922,37	481 626,09	1 273 922,37			
130	481 626,67	1 273 920,05	481 626,67	1 273 920,05			
118	481 679,19	1 273 933,37	481 679,19	1 273 933,37			

2. Сведения о частях границ уточняемого земельного участка с кадастровым номером 40:14:120410:17

Обозначение части границ		Горизонтальное проложение (S), м	Описание прохождения части границ	Отметка о наличии земельного спора о местоположении границ земельного участка
от т.	до т.			
1	2	3	4	5
118	119	13,03	—	—
119	120	12,56		
120	121	13,03		
121	122	7,63		
122	123	28,55		
123	523	37,65		
523	138	28,12		
138	126	20,86		

1	2	3	4	5
126	127	11,35	—	—
127	128	24,27		
128	129	5,00		
129	130	2,39		
130	118	54,18		

3. Характеристики уточняемого земельного участка с кадастровым номером 40:14:120410:17

№ п/п	Наименование характеристики земельного участка	Значение характеристики
1	2	3
1	Площадь земельного участка ± величина погрешности определения площади ($P \pm \Delta P$), м ²	2497 ± 17
2	Формула, примененная для расчета предельной допустимой погрешности определения площади земельного участка (ΔP), м ²	$3,5 * 0,10 * \sqrt{(2\ 497,00)} = 17$
3	Иные сведения	—

1. Сведения о характерных точках границы уточняемого земельного участка с кадастровым номером 40:14:120410:29

Зона № <u>—</u>							
Обозначение характерных точек границ	Существующие координаты, м		Уточненные координаты, м		Метод определения координат	Средняя квадратическая погрешность определения координат характерной точки (Mt), м	Формулы, примененные для расчета средней квадратической погрешности определения координат характерной точки (Mt), м
	X	Y	X	Y			
1	2	3	4	5	6	7	8
н411У	—	—	481 503,02	1 274 123,64	Метод спутниковых геодезических измерений (определений)	0,10	—
4	—	—	481 502,75	1 274 124,98			
3	—	—	481 489,74	1 274 180,49			
2	—	—	481 487,86	1 274 188,49			
н412У	—	—	481 464,44	1 274 182,33			

1	2	3	4	5	6	7	8
н422У	—	—	481 537,41	1 274 148,10	Метод спутниковых геодезических измерений (определений)	0,10	—
184	—	—	481 527,77	1 274 186,04			
183	—	—	481 523,87	1 274 184,99			
182	—	—	481 520,94	1 274 195,91			
1	—	—	481 513,24	1 274 194,46			
11	—	—	481 514,74	1 274 186,38			
10	—	—	481 514,97	1 274 185,13			
9	—	—	481 514,04	1 274 184,73			
8	—	—	481 515,25	1 274 178,69			
7	—	—	481 516,45	1 274 179,03			
н424У	—	—	481 524,74	1 274 144,57			
н422У	—	—	481 537,41	1 274 148,10			

2. Сведения о частях границ уточняемого земельного участка с кадастровым номером 40:14:120410:31

Обозначение части границ		Горизонтальное проложение (S), м	Описание прохождения части границ	Отметка о наличии земельного спора о местоположении границ земельного участка
от т.	до т.			
1	2	3	4	5
н422У	184	39,15	—	—
184	183	4,04		
183	182	11,31		
182	1	7,84		
1	11	8,22		
11	10	1,27		

1	2	3	4	5
10	9	1,01	—	—
9	8	6,16		
8	7	1,25		
7	н424У	35,44		
н424У	н422У	13,15		

3. Характеристики уточняемого земельного участка с кадастровым номером 40:14:120410:31

№ п/п	Наименование характеристики земельного участка	Значение характеристики
1	2	3
1	Площадь земельного участка ± величина погрешности определения площади ($P \pm \Delta P$), м ²	609 ± 9
2	Формула, примененная для расчета предельной допустимой погрешности определения площади земельного участка (ΔP), м ²	$3,5 * 0,10 * \sqrt{(609,00)} = 9$
3	Иные сведения	—

1. Сведения о характерных точках границы уточняемого земельного участка с кадастровым номером 40:14:120410:32

Зона № <u>—</u>							
Обозначение характерных точек границ	Существующие координаты, м		Уточненные координаты, м		Метод определения координат	Средняя квадратическая погрешность определения координат характерной точки (Mt), м	Формулы, примененные для расчета средней квадратической погрешности определения координат характерной точки (Mt), м
	X	Y	X	Y			
1	2	3	4	5	6	7	8
179	481 541,02	1 274 200,53	481 541,02	1 274 200,53	Метод спутниковых геодезических измерений (определений)	0,10	—
180	481 533,49	1 274 198,84	481 533,49	1 274 198,84			
181	481 522,98	1 274 196,45	481 522,98	1 274 196,45			
182	481 520,94	1 274 195,91	481 520,94	1 274 195,91			
183	481 523,87	1 274 184,99	481 523,87	1 274 184,99			

1	2	3	4	5	6	7	8
184	481 527,77	1 274 186,04	481 527,77	1 274 186,04	Метод спутниковых геодезических измерений (определений)	0,10	—
н422У	—	—	481 537,41	1 274 148,10			
185	481 537,94	1 274 146,43	481 537,94	1 274 146,43			
186	481 541,47	1 274 132,63	481 541,47	1 274 132,63			
187	481 542,61	1 274 131,13	481 542,61	1 274 131,13			
188	481 560,36	1 274 135,38	481 560,36	1 274 135,38			
189	481 554,34	1 274 159,00	481 554,34	1 274 159,00			
179	481 541,02	1 274 200,53	481 541,02	1 274 200,53			

2. Сведения о частях границ уточняемого земельного участка с кадастровым номером 40:14:120410:32

Обозначение части границ		Горизонтальное проложение (S), м	Описание прохождения части границ	Отметка о наличии земельного спора о местоположении границ земельного участка
от т.	до т.			
1	2	3	4	5
179	180	7,72	—	—
180	181	10,78		
181	182	2,11		
182	183	11,31		
183	184	4,04		
184	н422У	39,15		
н422У	185	1,75		
185	186	14,24		
186	187	1,88		
187	188	18,25		
188	189	24,38		
189	179	43,61		

3. Характеристики уточняемого земельного участка с кадастровым номером 40:14:120410:32

№ п/п	Наименование характеристики земельного участка	Значение характеристики
-------	--	-------------------------

1	2	3
1	Площадь земельного участка ± величина погрешности определения площади ($P \pm \Delta P$), м ²	1283 ± 13
2	Формула, примененная для расчета предельной допустимой погрешности определения площади земельного участка (ΔP), м ²	$3,5 * 0,10 * \sqrt{(1\ 283,00)} = 13$
3	Иные сведения	—

I. Сведения о характерных точках границы уточняемого земельного участка с кадастровым номером 40:14:120410:33

Зона № —

Обозначение характерных точек границ	Существующие координаты, м		Уточненные координаты, м		Метод определения координат	Средняя квадратическая погрешность определения координат характерной точки (Mt), м	Формулы, примененные для расчета средней квадратической погрешности определения координат характерной точки (Mt), м
	X	Y	X	Y			
1	2	3	4	5	6	7	8
188	481 560,36	1 274 135,38	481 560,36	1 274 135,38	Метод спутниковых геодезических измерений (определений)	0,10	—
200	481 564,01	1 274 122,87	481 564,01	1 274 122,87			
199	481 574,66	1 274 125,33	481 574,66	1 274 125,33			
198	481 563,51	1 274 171,66	481 563,51	1 274 171,66			
144	481 558,36	1 274 187,79	—	—			
145	481 557,62	1 274 191,71	—	—	—		
146	481 557,47	1 274 195,48	—	—			
147	481 556,73	1 274 198,86	—	—			
148	481 555,50	1 274 204,02	—	—			
н451У	—	—	481 558,27	1 274 189,93	Метод спутниковых геодезических измерений (определений)	0,10	
н447У	—	—	481 556,08	1 274 205,20			
192	481 551,07	1 274 202,98	481 551,07	1 274 202,98			

1	2	3	4	5	6	7	8
191	481 543,02	1 274 201,11	481 543,02	1 274 201,11	Метод спутниковых геодезических измерений (определений)	0,10	—
179	481 541,02	1 274 200,53	481 541,02	1 274 200,53			
190	481 551,46	1 274 167,99	481 551,46	1 274 167,99			
189	481 554,34	1 274 159,00	481 554,34	1 274 159,00			
188	481 560,36	1 274 135,38	481 560,36	1 274 135,38			

2. Сведения о частях границ уточняемого земельного участка с кадастровым номером 40:14:120410:33

Обозначение части границ		Горизонтальное проложение (S), м	Описание прохождения части границ	Отметка о наличии земельного спора о местоположении границ земельного участка
от т.	до т.			
1	2	3	4	5
188	200	13,03	—	—
200	199	10,93		
199	198	47,65		
198	н451У	19,01		
н451У	н447У	15,43		
н447У	192	5,48		
192	191	8,26		
191	179	2,08		
179	190	34,17		
190	189	9,44		
189	188	24,38		

3. Характеристики уточняемого земельного участка с кадастровым номером 40:14:120410:33

№ п/п	Наименование характеристики земельного участка	Значение характеристики
1	2	3
1	Площадь земельного участка ± величина погрешности определения площади ($P \pm \Delta P$), м ²	1013 ± 11
2	Формула, примененная для расчета предельной допустимой погрешности определения площади земельного участка (ΔP), м ²	$3,5 * 0,10 * \sqrt{(1\ 013,00)} = 11$
3	Иные сведения	—

1. Сведения о характерных точках границы уточняемого земельного участка с кадастровым номером 40:14:120410:34

Зона № _____

Обозначение характерных точек границ	Существующие координаты, м		Уточненные координаты, м		Метод определения координат	Средняя квадратическая погрешность определения координат характерной точки (Mt), м	Формулы, примененные для расчета средней квадратической погрешности определения координат характерной точки (Mt), м
	X	Y	X	Y			
1	2	3	4	5	6	7	8
н443У	—	—	481 586,51	1 274 128,75	Метод спутниковых геодезических измерений (определений)	0,10	—
н444У	—	—	481 579,17	1 274 163,53			
н445У	—	—	481 580,68	1 274 163,99			
н452У	—	—	481 574,41	1 274 186,00			
н446У	—	—	481 569,72	1 274 209,36			
н447У	—	—	481 556,08	1 274 205,20			
н451У	—	—	481 558,27	1 274 189,93			
198	—	—	481 563,51	1 274 171,66			
449	—	—	481 574,66	1 274 125,33			
н443У	—	—	481 586,51	1 274 128,75			

2. Сведения о частях границ уточняемого земельного участка с кадастровым номером 40:14:120410:34

Обозначение части границ		Горизонтальное проложение (S), м	Описание прохождения части границ	Отметка о наличии земельного спора о местоположении границ земельного участка
от т.	до т.			
1	2	3	4	5
н443У	н444У	35,55	—	—

1	2	3	4	5
н444У	н445У	1,58	—	—
н445У	н452У	22,89		
н452У	н446У	23,83		
н446У	н447У	14,26		
н447У	н451У	15,43		
н451У	198	19,01		
198	449	47,65		
449	н443У	12,33		

3. Характеристики уточняемого земельного участка с кадастровым номером 40:14:120410:34

№ п/п	Наименование характеристики земельного участка	Значение характеристики
1	2	3
1	Площадь земельного участка ± величина погрешности определения площади ($P \pm \Delta P$), м ²	1136 ± 12
2	Формула, примененная для расчета предельной допустимой погрешности определения площади земельного участка (ΔP), м ²	$3,5 * 0,10 * \sqrt{(1\ 136,00)} = 12$
3	Иные сведения	—

1. Сведения о характерных точках границы уточняемого земельного участка с кадастровым номером 40:14:120410:35

Зона № —

Обозначение характерных точек границ	Существующие координаты, м		Уточненные координаты, м		Метод определения координат	Средняя квадратическая погрешность определения координат характерной точки (Mt), м	Формулы, примененные для расчета средней квадратической погрешности определения координат характерной точки (Mt), м
	X	Y	X	Y			
1	2	3	4	5	6	7	8
н453У	—	—	481 598,46	1 274 130,83	Метод спутниковых геодезических измерений (определений)	0,10	—
н455У	—	—	481 590,70	1 274 171,15			
н454У	—	—	481 581,19	1 274 211,51			

1	2	3	4	5	6	7	8
н446У	—	—	481 569,72	1 274 209,36	Метод спутниковых геодезических измерений (определений)	0,10	—
н452У	—	—	481 574,41	1 274 186,00			
н445У	—	—	481 580,68	1 274 163,99			
н444У	—	—	481 579,17	1 274 163,53			
н443У	—	—	481 586,51	1 274 128,75			
н453У	—	—	481 598,46	1 274 130,83			

2. Сведения о частях границ уточняемого земельного участка с кадастровым номером 40:14:120410:35

Обозначение части границ		Горизонтальное проложение (S), м	Описание прохождения части границ	Отметка о наличии земельного спора о местоположении границ земельного участка
от т.	до т.			
1	2	3	4	5
н453У	н455У	41,06	—	—
н455У	н454У	41,47		
н454У	н446У	11,67		
н446У	н452У	23,83		
н452У	н445У	22,89		
н445У	н444У	1,58		
н444У	н443У	35,55		
н443У	н453У	12,13		

3. Характеристики уточняемого земельного участка с кадастровым номером 40:14:120410:35

№ п/п	Наименование характеристики земельного участка	Значение характеристики
1	2	3
1	Площадь земельного участка ± величина погрешности определения площади ($P \pm \Delta P$), м ²	1004 ± 11
2	Формула, примененная для расчета предельной допустимой погрешности определения площади земельного участка (ΔP), м ²	$3,5 * 0,10 * \sqrt{(1\ 004,00)} = 11$
3	Иные сведения	—

1. Сведения о характерных точках границы уточняемого земельного участка с кадастровым номером 40:14:120410:36

Зона № _____

Обозначение характерных точек границ	Существующие координаты, м		Уточненные координаты, м		Метод определения координат	Средняя квадратическая погрешность определения координат характерной точки (Mt), м	Формулы, примененные для расчета средней квадратической погрешности определения координат характерной точки (Mt), м
	X	Y	X	Y			
1	2	3	4	5	6	7	8
н460У	—	—	481 612,62	1 274 129,74	Метод спутниковых геодезических измерений (определений)	0,10	—
158	—	—	481 608,12	1 274 159,95			
163	—	—	481 596,45	1 274 208,83			
162	—	—	481 594,85	1 274 213,52			
н462У	—	—	481 594,20	1 274 215,30			
н454У	—	—	481 581,19	1 274 211,51			
н455У	—	—	481 590,70	1 274 171,15			
н453У	—	—	481 598,46	1 274 130,83			
н461У	—	—	481 599,49	1 274 127,37			
н460У	—	—	481 612,62	1 274 129,74			

2. Сведения о частях границ уточняемого земельного участка с кадастровым номером 40:14:120410:36

Обозначение части границ		Горизонтальное проложение (S), м	Описание прохождения части границ	Отметка о наличии земельного спора о местоположении границ земельного участка
от т.	до т.			
1	2	3	4	5
н460У	158	30,54	—	—

1	2	3	4	5
158	163	50,25	—	—
163	162	4,96		
162	н462У	1,89		
н462У	н454У	13,55		
н454У	н455У	41,47		
н455У	н453У	41,06		
н453У	н461У	3,61		
н461У	н460У	13,34		

3. Характеристики уточняемого земельного участка с кадастровым номером 40:14:120410:36

№ п/п	Наименование характеристики земельного участка	Значение характеристики
1	2	3
1	Площадь земельного участка ± величина погрешности определения площади ($P \pm \Delta P$), м ²	1245 ± 12
2	Формула, примененная для расчета предельной допустимой погрешности определения площади земельного участка (ΔP), м ²	$3,5 * 0,10 * \sqrt{(1\ 245,00)} = 12$
3	Иные сведения	—

1. Сведения о характерных точках границы уточняемого земельного участка с кадастровым номером 40:14:120410:38

Зона № —

Обозначение характерных точек границ	Существующие координаты, м		Уточненные координаты, м		Метод определения координат	Средняя квадратическая погрешность определения координат характерной точки (Mt), м	Формулы, примененные для расчета средней квадратической погрешности определения координат характерной точки (Mt), м
	X	Y	X	Y			
1	2	3	4	5	6	7	8
201	481 664,01	1 274 231,73	481 664,01	1 274 231,73	Метод спутниковых геодезических измерений (определений)	0,10	—
75	481 647,52	1 274 227,33	481 647,52	1 274 227,33			
202	481 668,09	1 274 135,51	481 668,09	1 274 135,51			

1	2	3	4	5	6	7	8
203	481 685,88	1 274 140,26	481 685,88	1 274 140,26	Метод спутниковых геодезических измерений (определений)	0,10	—
123	481 671,29	1 274 204,31	481 671,29	1 274 204,31			
206	481 665,83	1 274 224,91	481 665,83	1 274 224,91			
201	481 664,01	1 274 231,73	481 664,01	1 274 231,73			

2. Сведения о частях границ уточняемого земельного участка с кадастровым номером 40:14:120410:38

Обозначение части границ		Горизонтальное проложение (S), м	Описание прохождения части границ	Отметка о наличии земельного спора о местоположении границ земельного участка
от т.	до т.			
1	2	3	4	5
201	75	17,07	—	—
75	202	94,10		
202	203	18,41		
203	123	65,69		
123	206	21,31		
206	201	7,06		

3. Характеристики уточняемого земельного участка с кадастровым номером 40:14:120410:38

№ п/п	Наименование характеристики земельного участка	Значение характеристики
1	2	3
1	Площадь земельного участка ± величина погрешности определения площади (P ± ΔP), м²	1701 ± 14
2	Формула, примененная для расчета предельной допустимой погрешности определения площади земельного участка (ΔP), м²	$3,5 * 0,10 * \sqrt{(1\ 701,00)} = 14$
3	Иные сведения	—

1. Сведения о характерных точках границы уточняемого земельного участка с кадастровым номером 40:14:120410:39

Зона № _____

Обозначение характерных точек границ	Существующие координаты, м		Уточненные координаты, м		Метод определения координат	Средняя квадратическая погрешность определения координат характерной точки (Mt), м	Формулы, примененные для расчета средней квадратической погрешности определения координат характерной точки (Mt), м
	X	Y	X	Y			
1	2	3	4	5	6	7	8
207	481 684,38	1 274 236,08	481 684,38	1 274 236,08	Метод спутниковых геодезических измерений (определений)	0,10	—
208	481 673,18	1 274 232,74	481 673,18	1 274 232,74			
209	481 670,05	1 274 232,06	481 670,05	1 274 232,06			
372	481 665,17	1 274 230,84	481 665,17	1 274 230,84			
539	481 666,69	1 274 224,48	—	—			
206	—	—	481 665,83	1 274 224,91	Метод спутниковых геодезических измерений (определений)	0,10	—
373	481 679,11	1 274 172,34	481 679,11	1 274 172,34			
371	481 697,46	1 274 177,81	481 697,46	1 274 177,81			
214	481 687,75	1 274 221,05	—	—	Метод спутниковых геодезических измерений (определений)	0,10	—
215	481 686,30	1 274 227,52	481 686,30	1 274 227,52			
207	481 684,38	1 274 236,08	481 684,38	1 274 236,08			

2. Сведения о частях границ уточняемого земельного участка с кадастровым номером 40:14:120410:39

Обозначение части границ		Горизонтальное проложение (S), м	Описание прохождения части границ	Отметка о наличии земельного спора о местоположении границ земельного участка
от т.	до т.			
1	2	3	4	5
207	208	11,69	—	—

1	2	3	4	5
208	209	3,20	—	—
209	372	5,03		
372	206	5,97		
206	373	54,22		
373	371	19,15		
371	215	50,95		
215	207	8,77		

3. Характеристики уточняемого земельного участка с кадастровым номером 40:14:120410:39

№ п/п	Наименование характеристики земельного участка	Значение характеристики
1	2	3
1	Площадь земельного участка ± величина погрешности определения площади ($P \pm \Delta P$), м ²	1188 ± 12
2	Формула, примененная для расчета предельной допустимой погрешности определения площади земельного участка (ΔP), м ²	$3,5 * 0,10 * \sqrt{(1\ 188,00)} = 12$
3	Иные сведения	—

1. Сведения о характерных точках границы уточняемого земельного участка с кадастровым номером 40:14:120410:40

Зона № —

Обозначение характерных точек границ	Существующие координаты, м		Уточненные координаты, м		Метод определения координат	Средняя квадратическая погрешность определения координат характерной точки (Mt), м	Формулы, примененные для расчета средней квадратической погрешности определения координат характерной точки (Mt), м
	X	Y	X	Y			
1	2	3	4	5	6	7	8
216	481 695,72	1 274 239,22	481 695,72	1 274 239,22	Метод спутниковых геодезических измерений (определений)	0,10	—
217	481 695,24	1 274 239,08	481 695,24	1 274 239,08			
218	481 688,94	1 274 237,46	481 688,94	1 274 237,46			
207	481 684,38	1 274 236,08	481 684,38	1 274 236,08			

1	2	3	4	5	6	7	8
215	481 686,30	1 274 227,52	481 686,30	1 274 227,52	Метод спутниковых геодезических измерений (определений)	0,10	—
214	481 687,75	1 274 221,05	481 687,75	1 274 221,05			
213	481 697,46	1 274 177,81	481 697,46	1 274 177,81			
58	481 698,57	1 274 172,87	481 698,57	1 274 172,87			
57	481 698,73	1 274 172,15	481 698,73	1 274 172,15			
56	481 707,69	1 274 173,65	481 707,69	1 274 173,65			
219	481 698,79	1 274 225,04	481 698,79	1 274 225,04			
216	481 695,72	1 274 239,22	481 695,72	1 274 239,22			

2. Сведения о частях границ уточняемого земельного участка с кадастровым номером 40:14:120410:40

Обозначение части границ		Горизонтальное проложение (S), м	Описание прохождения части границ	Отметка о наличии земельного спора о местоположении границ земельного участка
от т.	до т.			
1	2	3	4	5
216	217	0,50	—	—
217	218	6,50		
218	207	4,76		
207	215	8,77		
215	214	6,63		
214	213	44,32		
213	58	5,06		
58	57	0,74		
57	56	9,08		
56	219	52,15		
219	216	14,51		

3. Характеристики уточняемого земельного участка с кадастровым номером 40:14:120410:40

№ п/п	Наименование характеристики земельного участка	Значение характеристики
1	2	3

1	2	3
1	Площадь земельного участка ± величина погрешности определения площади ($P \pm \Delta P$), м ²	704 ± 9
2	Формула, примененная для расчета предельной допустимой погрешности определения площади земельного участка (ΔP), м ²	$3,5 * 0,10 * \sqrt{(704,00)} = 9$
3	Иные сведения	—

I. Сведения о характерных точках границы уточняемого земельного участка с кадастровым номером 40:14:120410:42

Зона № —

Обозначение характерных точек границ	Существующие координаты, м		Уточненные координаты, м		Метод определения координат	Средняя квадратическая погрешность определения координат характерной точки (Mt), м	Формулы, примененные для расчета средней квадратической погрешности определения координат характерной точки (Mt), м
	X	Y	X	Y			
1	2	3	4	5	6	7	8
1	481 720,41	1 274 245,96	—	—	—	—	
1	481 707,32	1 274 242,06	—	—			
2	481 711,94	1 274 221,86	—	—			
3	481 716,62	1 274 188,20	—	—			
4	481 735,94	1 274 193,35	—	—			
н224У	—	—	481 720,74	1 274 246,79	Метод спутниковых геодезических измерений (определений)	0,10	—
221	—	—	481 707,65	1 274 242,89			
220	—	—	481 712,27	1 274 222,69			
178	—	—	481 716,95	1 274 189,03			
177	—	—	481 736,27	1 274 194,18			
н224У	—	—	481 720,74	1 274 246,79			

2. Сведения о частях границ уточняемого земельного участка с кадастровым номером 40:14:120410:42

Обозначение части границ		Горизонтальное проложение (S), м	Описание прохождения части границ	Отметка о наличии земельного спора о местоположении границ земельного участка
от т.	до т.			
1	2	3	4	5
н224У	221	13,66	—	—
221	220	20,72		
220	178	33,98		
178	177	19,99		
177	н224У	54,85		

3. Характеристики уточняемого земельного участка с кадастровым номером 40:14:120410:42

№ п/п	Наименование характеристики земельного участка	Значение характеристики
1	2	3
1	Площадь земельного участка ± величина погрешности определения площади ($P \pm \Delta P$), м ²	888 ± 10
2	Формула, примененная для расчета предельной допустимой погрешности определения площади земельного участка (ΔP), м ²	$3,5 * 0,10 * \sqrt{(888,00)} = 10$
3	Иные сведения	—

1. Сведения о характерных точках границы уточняемого земельного участка с кадастровым номером 40:14:120410:45

Зона № —

Обозначение характерных точек границ	Существующие координаты, м		Уточненные координаты, м		Метод определения координат	Средняя квадратическая погрешность определения координат характерной точки (Mt), м	Формулы, примененные для расчета средней квадратической погрешности определения координат характерной точки (Mt), м
	X	Y	X	Y			
1	2	3	4	5	6	7	8
229	481 590,64	1 273 943,15	481 590,64	1 273 943,15	Метод спутниковых геодезических измерений (определений)	0,10	—
230	481 585,80	1 273 964,78	481 585,80	1 273 964,78			
231	481 583,25	1 273 964,05	481 583,25	1 273 964,05			

1	2	3	4	5	6	7	8
232	481 578,16	1 273 962,64	481 578,16	1 273 962,64	Метод спутниковых геодезических измерений (определений)	0,10	—
233	481 568,51	1 273 959,73	481 568,51	1 273 959,73			
234	481 536,59	1 273 950,86	481 536,59	1 273 950,86			
235	481 525,81	1 273 947,98	481 525,81	1 273 947,98			
236	481 533,88	1 273 923,03	481 533,88	1 273 923,03			
227	481 534,93	1 273 922,89	481 534,93	1 273 922,89			
19	481 570,89	1 273 935,96	481 570,89	1 273 935,96			
18	481 586,95	1 273 941,88	481 586,95	1 273 941,88			
17	481 588,80	1 273 942,50	481 588,80	1 273 942,50			
229	481 590,64	1 273 943,15	481 590,64	1 273 943,15			

2. Сведения о частях границ уточняемого земельного участка с кадастровым номером 40:14:120410:45

Обозначение части границ		Горизонтальное проложение (S), м	Описание прохождения части границ	Отметка о наличии земельного спора о местоположении границ земельного участка
от т.	до т.			
1	2	3	4	5
229	230	22,16	—	—
230	231	2,65		
231	232	5,28		
232	233	10,08		
233	234	33,13		
234	235	11,16		
235	236	26,22		
236	227	1,06		
227	19	38,26		
19	18	17,12		

1	2	3	4	5
18	17	1,95	—	—
17	229	1,95	—	—

3. Характеристики уточняемого земельного участка с кадастровым номером 40:14:120410:45

№ п/п	Наименование характеристики земельного участка	Значение характеристики
1	2	3
1	Площадь земельного участка ± величина погрешности определения площади ($P \pm \Delta P$), м ²	1485 ± 13
2	Формула, примененная для расчета предельной допустимой погрешности определения площади земельного участка (ΔP), м ²	$3,5 * 0,10 * \sqrt{(1\ 485,00)} = 13$
3	Иные сведения	—

1. Сведения о характерных точках границы уточняемого земельного участка с кадастровым номером 40:14:120410:49

Зона № —

Обозначение характерных точек границ	Существующие координаты, м		Уточненные координаты, м		Метод определения координат	Средняя квадратическая погрешность определения координат характерной точки (Mt), м	Формулы, примененные для расчета средней квадратической погрешности определения координат характерной точки (Mt), м
	X	Y	X	Y			
1	2	3	4	5	6	7	8
68	481 505,18	1 274 029,45	481 505,18	1 274 029,45	Метод спутниковых геодезических измерений (определений)	0,10	—
67	481 511,26	1 274 030,94	481 511,26	1 274 030,94			
66	481 546,99	1 274 041,31	481 546,99	1 274 041,31			
65	481 561,92	1 274 045,39	481 561,92	1 274 045,39			
536	481 565,71	1 274 046,42	—	—	—	—	—
537	481 560,52	1 274 071,91	—	—			
538	481 553,70	1 274 069,98	—	—			
395	481 499,66	1 274 054,66	—	—			
396	481 499,76	1 274 054,25	—	—			

1	2	3	4	5	6	7	8
397	481 498,70	1 274 053,99	—	—	—	—	
н237У	—	—	481 564,94	1 274 046,48	Метод спутниковых геодезических измерений (определений)	0,10	—
н238У	—	—	481 558,88	1 274 071,62			
254	—	—	481 554,62	1 274 070,65			
н386У	—	—	481 548,17	1 274 068,42			
252	—	—	481 510,51	1 274 058,88			
н387У	—	—	481 499,28	1 274 055,53			
н241У	—	—	481 499,57	1 274 054,71			
н242У	—	—	481 498,38	1 274 054,33			
243	481 499,82	1 274 049,49	481 499,82	1 274 049,49			
244	481 501,28	1 274 044,51	481 501,28	1 274 044,51			
245	481 501,93	1 274 042,13	481 501,93	1 274 042,13			
246	481 504,82	1 274 031,49	481 504,82	1 274 031,49			
68	481 505,18	1 274 029,45	481 505,18	1 274 029,45			

2. Сведения о частях границ уточняемого земельного участка с кадастровым номером 40:14:120410:49

Обозначение части границ		Горизонтальное проложение (S), м	Описание прохождения части границ	Отметка о наличии земельного спора о местоположении границ земельного участка
от т.	до т.			
1	2	3	4	5
68	67	6,26	—	—
67	66	37,20		
66	65	15,48		
65	н237У	3,21		

1	2	3	4	5
н237У	н238У	25,86	—	—
н238У	254	4,37		
254	н386У	6,82		
н386У	252	38,85		
252	н387У	11,72		
н387У	н241У	0,87		
н241У	н242У	1,25		
н242У	243	5,05		
243	244	5,19		
244	245	2,47		
245	246	11,03		
246	68	2,07		

3. Характеристики уточняемого земельного участка с кадастровым номером 40:14:120410:49

№ п/п	Наименование характеристики земельного участка	Значение характеристики
1	2	3
1	Площадь земельного участка ± величина погрешности определения площади ($P \pm \Delta P$), м ²	1649 ± 14
2	Формула, примененная для расчета предельной допустимой погрешности определения площади земельного участка (ΔP), м ²	$3,5 * 0,10 * \sqrt{(1\ 649,00)} = 14$
3	Иные сведения	—

1. Сведения о характерных точках границы уточняемого земельного участка с кадастровым номером 40:14:120410:50

Зона № —

Обозначение характерных точек границ	Существующие координаты, м		Уточненные координаты, м		Метод определения координат	Средняя квадратическая погрешность определения координат характерной точки (Mt), м	Формулы, примененные для расчета средней квадратической погрешности определения координат характерной точки (Mt), м
	X	Y	X	Y			
1	2	3	4	5	6	7	8
247	481 491,90	1 274 078,84	481 491,90	1 274 078,84	Метод спутниковых геодезических измерений (определений)	0,10	—

1	2	3	4	5	6	7	8
248	481 493,33	1 274 072,27	481 493,33	1 274 072,27	Метод спутниковых геодезических измерений (определений)	0,10	
249	481 494,13	1 274 067,11	481 494,13	1 274 067,11			
250	481 496,92	1 274 057,74	481 496,92	1 274 057,74			
251	481 497,57	1 274 055,02	481 497,57	1 274 055,02			
н387У	—	—	481 499,28	1 274 055,53			
252	481 510,51	1 274 058,88	481 510,51	1 274 058,88			
7	481 548,10	1 274 068,46	—	—	—	—	
н386У	—	—	481 548,17	1 274 068,42	Метод спутниковых геодезических измерений (определений)	0,10	—
254	481 554,62	1 274 070,65	481 554,62	1 274 070,65			
255	481 548,79	1 274 095,35	481 548,79	1 274 095,35			
256	481 506,69	1 274 084,62	481 506,69	1 274 084,62			
257	481 506,68	1 274 083,39	481 506,68	1 274 083,39			
258	481 492,83	1 274 079,29	481 492,83	1 274 079,29			
247	481 491,90	1 274 078,84	481 491,90	1 274 078,84			

2. Сведения о частях границ уточняемого земельного участка с кадастровым номером 40:14:120410:50

Обозначение части границ		Горизонтальное проложение (S), м	Описание прохождения части границ	Отметка о наличии земельного спора о местоположении границ земельного участка
от т.	до т.			
1	2	3	4	5
247	248	6,72	—	—
248	249	5,22		
249	250	9,78		
250	251	2,80		

1	2	3	4	5
251	н387У	1,78	—	—
н387У	252	11,72		
252	н386У	38,85		
н386У	254	6,82		
254	255	25,38		
255	256	43,45		
256	257	1,23		
257	258	14,44		
258	247	1,03		

3. Характеристики уточняемого земельного участка с кадастровым номером 40:14:120410:50

№ п/п	Наименование характеристики земельного участка	Значение характеристики
1	2	3
1	Площадь земельного участка ± величина погрешности определения площади ($P \pm \Delta P$), м ²	1516 ± 14
2	Формула, примененная для расчета предельной допустимой погрешности определения площади земельного участка (ΔP), м ²	$3,5 * 0,10 * \sqrt{(1\ 516,00)} = 14$
3	Иные сведения	—

1. Сведения о характерных точках границы уточняемого земельного участка с кадастровым номером 40:14:120410:51

Зона № —

Обозначение характерных точек границ	Существующие координаты, м		Уточненные координаты, м		Метод определения координат	Средняя квадратическая погрешность определения координат характерной точки (Mt), м	Формулы, примененные для расчета средней квадратической погрешности определения координат характерной точки (Mt), м
	X	Y	X	Y			
1	2	3	4	5	6	7	8
258	481 492,83	1 274 079,29	481 492,83	1 274 079,29	Метод спутниковых геодезических измерений (определений)	0,10	—
257	481 506,68	1 274 083,39	481 506,68	1 274 083,39			
256	481 506,69	1 274 084,62	481 506,69	1 274 084,62			

1	2	3	4	5	6	7	8
255	481 548,79	1 274 095,35	481 548,79	1 274 095,35	Метод спутниковых геодезических измерений (определений)	0,10	—
259	481 546,27	1 274 104,64	481 546,27	1 274 104,64			
260	481 544,46	1 274 104,41	481 544,46	1 274 104,41			
261	481 535,90	1 274 119,13	481 535,90	1 274 119,13			
262	481 523,10	1 274 113,70	481 523,10	1 274 113,70			
263	481 526,12	1 274 104,87	481 526,12	1 274 104,87			
264	481 488,50	1 274 093,96	481 488,50	1 274 093,96			
381	481 492,83	1 274 079,29	481 492,83	1 274 079,29			
258	481 492,83	1 274 079,29	481 492,83	1 274 079,29			

2. Сведения о частях границ уточняемого земельного участка с кадастровым номером 40:14:120410:51

Обозначение части границ		Горизонтальное проложение (S), м	Описание прохождения части границ	Отметка о наличии земельного спора о местоположении границ земельного участка
от т.	до т.			
1	2	3	4	5
258	257	14,44	—	—
257	256	1,23		
256	255	43,45		
255	259	9,63		
259	260	1,82		
260	261	17,03		
261	262	13,90		
262	263	9,33		
263	264	39,17		
264	381	15,30		
381	258	0,00		

3. Характеристики уточняемого земельного участка с кадастровым номером 40:14:120410:51

№ п/п	Наименование характеристики земельного участка	Значение характеристики
1	2	3
1	Площадь земельного участка ± величина погрешности определения площади ($P \pm \Delta P$), м ²	1007 ± 11
2	Формула, примененная для расчета предельной допустимой погрешности определения площади земельного участка (ΔP), м ²	$3,5 * 0,10 * \sqrt{(1\ 007,00)} = 11$
3	Иные сведения	—

1. Сведения о характерных точках границы уточняемого земельного участка с кадастровым номером 40:14:120410:52

Зона № —

Обозначение характерных точек границ	Существующие координаты, м		Уточненные координаты, м		Метод определения координат	Средняя квадратическая погрешность определения координат характерной точки (Mt), м	Формулы, примененные для расчета средней квадратической погрешности определения координат характерной точки (Mt), м
	X	Y	X	Y			
1	2	3	4	5	6	7	8
263	—	—	481 526,12	1 274 104,87	Метод спутниковых геодезических измерений (определений)	0,10	—
262	—	—	481 523,10	1 274 113,70			
н379У	—	—	481 521,10	1 274 119,14			
н380У	—	—	481 483,38	1 274 109,97			
264	—	—	481 488,50	1 274 093,96			
263	—	—	481 526,12	1 274 104,87			

2. Сведения о частях границ уточняемого земельного участка с кадастровым номером 40:14:120410:52

Обозначение части границ		Горизонтальное проложение (S), м	Описание прохождения части границ	Отметка о наличии земельного спора о местоположении границ земельного участка
от т.	до т.			
1	2	3	4	5

1	2	3	4	5
263	262	9,33	—	—
262	н379У	5,80		
н379У	н380У	38,82		
н380У	264	16,81		
264	263	39,17		

3. Характеристики уточняемого земельного участка с кадастровым номером 40:14:120410:52

№ п/п	Наименование характеристики земельного участка	Значение характеристики
1	2	3
1	Площадь земельного участка ± величина погрешности определения площади ($P \pm \Delta P$), м ²	622 ± 9
2	Формула, примененная для расчета предельной допустимой погрешности определения площади земельного участка (ΔP), м ²	$3,5 * 0,10 * \sqrt{(622,00)} = 9$
3	Иные сведения	—

1. Сведения о характерных точках границы уточняемого земельного участка с кадастровым номером 40:14:120410:60

Зона № <u>—</u>							
Обозначение характерных точек границ	Существующие координаты, м		Уточненные координаты, м		Метод определения координат	Средняя квадратическая погрешность определения координат характерной точки (Mt), м	Формулы, примененные для расчета средней квадратической погрешности определения координат характерной точки (Mt), м
	X	Y	X	Y			
1	2	3	4	5	6	7	8
373	481 679,11	1 274 172,34	481 679,11	1 274 172,34	Метод спутниковых геодезических измерений (определений)	0,10	—
475	481 680,42	1 274 166,85	481 680,42	1 274 166,85			
476	481 683,89	1 274 151,75	481 683,89	1 274 151,75			
60	481 689,56	1 274 153,74	481 689,56	1 274 153,74			
59	481 689,15	1 274 168,46	481 689,15	1 274 168,46			

1	2	3	4	5	6	7	8
58	481 698,57	1 274 172,87	481 698,57	1 274 172,87	Метод спутниковых геодезических измерений (определений)	0,10	—
213	481 697,46	1 274 177,81	481 697,46	1 274 177,81			
373	481 679,11	1 274 172,34	481 679,11	1 274 172,34			

2. Сведения о частях границ уточняемого земельного участка с кадастровым номером 40:14:120410:60

Обозначение части границ		Горизонтальное проложение (S), м	Описание прохождения части границ	Отметка о наличии земельного спора о местоположении границ земельного участка
от т.	до т.			
1	2	3	4	5
373	475	5,64	—	—
475	476	15,49		
476	60	6,01		
60	59	14,73		
59	58	10,40		
58	213	5,06		
213	373	19,15		

3. Характеристики уточняемого земельного участка с кадастровым номером 40:14:120410:60

№ п/п	Наименование характеристики земельного участка	Значение характеристики
1	2	3
1	Площадь земельного участка ± величина погрешности определения площади ($P \pm \Delta P$), м ²	225 ± 5
2	Формула, примененная для расчета предельной допустимой погрешности определения площади земельного участка (ΔP), м ²	$3,5 * 0,10 * \sqrt{(225,00)} = 5$
3	Иные сведения	—

1. Сведения о характерных точках границы уточняемого земельного участка с кадастровым номером 40:14:120410:61

Зона № _____

Обозначение характерных точек границ	Существующие координаты, м		Уточненные координаты, м		Метод определения координат	Средняя квадратическая погрешность определения координат характерной точки (Mt), м	Формулы, примененные для расчета средней квадратической погрешности определения координат характерной точки (Mt), м
	X	Y	X	Y			
1	2	3	4	5	6	7	8
255	481 548,79	1 274 095,35	481 548,79	1 274 095,35	Метод спутниковых геодезических измерений (определений)	0,10	—
280	481 553,01	1 274 096,42	481 553,01	1 274 096,42			
281	481 553,41	1 274 094,64	481 553,41	1 274 094,64			
270	481 555,21	1 274 095,04	481 555,21	1 274 095,04			
282	481 561,70	1 274 096,51	481 561,70	1 274 096,51			
283	481 559,45	1 274 106,32	481 559,45	1 274 106,32			
259	481 546,27	1 274 104,64	481 546,27	1 274 104,64			
255	481 548,79	1 274 095,35	481 548,79	1 274 095,35			

2. Сведения о частях границ уточняемого земельного участка с кадастровым номером 40:14:120410:61

Обозначение части границ		Горизонтальное проложение (S), м	Описание прохождения части границ	Отметка о наличии земельного спора о местоположении границ земельного участка
от т.	до т.			
1	2	3	4	5
255	280	4,35	—	—
280	281	1,82		
281	270	1,84		
270	282	6,65		
282	283	10,06		

1	2	3	4	5
283	259	13,29	—	—
259	255	9,63	—	—

3. Характеристики уточняемого земельного участка с кадастровым номером 40:14:120410:61

№ п/п	Наименование характеристики земельного участка	Значение характеристики
1	2	3
1	Площадь земельного участка ± величина погрешности определения площади ($P \pm \Delta P$), м ²	131 ± 4
2	Формула, примененная для расчета предельной допустимой погрешности определения площади земельного участка (ΔP), м ²	$3,5 * 0,10 * \sqrt{(131,00)} = 4$
3	Иные сведения	—

1. Сведения о характерных точках границы уточняемого земельного участка с кадастровым номером 40:14:120410:8

Зона № —

Обозначение характерных точек границ	Существующие координаты, м		Уточненные координаты, м		Метод определения координат	Средняя квадратическая погрешность определения координат характерной точки (Mt), м	Формулы, примененные для расчета средней квадратической погрешности определения координат характерной точки (Mt), м
	X	Y	X	Y			
1	2	3	4	5	6	7	8
525	481 688,72	1 273 948,82	481 688,72	1 273 948,82	Метод спутниковых геодезических измерений (определений)	0,10	—
526	481 674,21	1 274 007,82	481 674,21	1 274 007,82			
527	481 672,25	1 274 016,32	481 672,25	1 274 016,32			
528	481 668,35	1 274 015,32	481 668,35	1 274 015,32			
529	481 681,67	1 273 960,23	481 681,67	1 273 960,23			
530	481 667,20	1 273 957,71	481 667,20	1 273 957,71			

1	2	3	4	5	6	7	8
531	481 665,49	1 273 968,25	481 665,49	1 273 968,25	Метод спутниковых геодезических измерений (определений)	0,10	—
532	481 641,93	1 273 963,76	481 641,93	1 273 963,76			
533	481 646,38	1 273 947,68	481 646,38	1 273 947,68			
534	481 674,25	1 273 952,95	481 674,25	1 273 952,95			
535	481 676,11	1 273 945,55	481 676,11	1 273 945,55			
525	481 688,72	1 273 948,82	481 688,72	1 273 948,82			

2. Сведения о частях границ уточняемого земельного участка с кадастровым номером 40:14:120410:8

Обозначение части границ		Горизонтальное проложение (S), м	Описание прохождения части границ	Отметка о наличии земельного спора о местоположении границ земельного участка
от т.	до т.			
1	2	3	4	5
525	526	60,76	—	—
526	527	8,72		
527	528	4,03		
528	529	56,68		
529	530	14,69		
530	531	10,68		
531	532	23,98		
532	533	16,68		
533	534	28,36		
534	535	7,63		
535	525	13,03		

3. Характеристики уточняемого земельного участка с кадастровым номером 40:14:120410:8

№ п/п	Наименование характеристики земельного участка	Значение характеристики
1	2	3
1	Площадь земельного участка ± величина погрешности определения площади ($P \pm \Delta P$), м ²	818 ± 10

1	2	3
2	Формула, примененная для расчета предельной допустимой погрешности определения площади земельного участка (ΔP), м ²	$3,5*0,10*\sqrt{(818,00)} = 10$
3	Иные сведения	—

Описание местоположения здания, сооружения, объекта незавершенного строительства на земельном участке

1. Сведения о характерных точках контура

вид объекта недвижимости (здание, сооружение, объект незавершенного строительства) _____

кадастровый номер (обозначение) 40:14:120410:64

Зона № _____ 1 _____

Номер контура	Номера характерных точек контура	Существующие			Уточненные			Метод определения координат	Средняя квадратическая погрешность определения координат характерной точки (Mt), м	Формулы, примененные для расчета средней квадратической погрешности определения координат характерной точки (Mt), м
		координаты, м		R, м	координаты, м		R, м			
		X	Y		X	Y				
1	2	3	4	5	6	7	8	9	10	11
—	н4310	—	—	—	481 537,81	1 274 189,79	—	Метод спутниковых геодезических измерений (определений)	0,10	$\sqrt{(0,04^2 + 0,09^2)} = 0,10$
	н4320	—	—	—	481 535,14	1 274 198,66	—			
	н4330	—	—	—	481 524,01	1 274 196,19	—			
	н4340	—	—	—	481 525,33	1 274 190,22	—			
	н4350	—	—	—	481 531,15	1 274 191,93	—			
	н4360	—	—	—	481 531,60	1 274 190,41	—			
	н4370	—	—	—	481 532,93	1 274 190,79	—			

1	2	3	4	5	6	7	8	9	10	11
—	н438О	—	—	—	481 533,58	1 274 188,52	—	Метод спутниковых геодезических измерений (определений)	0,10	$\sqrt{(0,04^2 + 0,09^2)} = 0,10$
	н431О	—	—	—	481 537,81	1 274 189,79	—			

2. Характеристики здания, сооружения, объекта незавершенного строительства с кадастровым номером (обозначением) 40:14:120410:64

№ п/п	Наименование характеристики	Значение характеристики
1	2	3
1	Вид объекта недвижимости	Здание
2	Ранее присвоенный государственный учетный номер здания, сооружения, объекта незавершенного строительства (кадастровый, инвентарный или условный номер)	—
3	Кадастровый номер земельного участка (земельных участков), в границах которого (которых) расположено здание, сооружение, объект незавершенного строительства	40:14:120410:32
4	Номер кадастрового квартала (кадастровых кварталов), в пределах которого (которых) расположено здание, сооружение, объекта незавершенного строительства	40:14:120410
5	Адрес здания, сооружения, объекта незавершенного строительства	Калужская обл., Медынский р-н, г. Медынь, ул. Кирова, д. 73
	Местоположение здания, сооружения, объекта незавершенного строительства	—
	Дополнительные сведения о местоположении	—
6	Иные сведения	—

1. Сведения о характерных точках контура

вид объекта недвижимости (здание, сооружение, объект незавершенного строительства)

кадастровый номер (обозначение) 40:14:120410:66

Зона № 1

Номер контура	Номера характерных точек контура	Существующие			Уточненные			Метод определения координат	Средняя квадратическая погрешность определения координат характерной точки (Mt), м	Формулы, примененные для расчета средней квадратической погрешности определения координат характерной точки (Mt), м
		координаты, м		R, м	координаты, м		R, м			
		X	Y		X	Y				
1	2	3	4	5	6	7	8	9	10	11
—	н4780	—	—	—	481 712,54	1 274 213,21	—	Метод спутниковых геодезических измерений (определений)	0,10	$\sqrt{(0,04^2 + 0,09^2)} = 0,10$
	н4790	—	—	—	481 711,19	1 274 223,26	—			
	н4800	—	—	—	481 704,07	1 274 222,30	—			
	н4810	—	—	—	481 705,42	1 274 212,25	—			
	н4780	—	—	—	481 712,54	1 274 213,21	—			

2. Характеристики здания, сооружения, объекта незавершенного строительства с кадастровым номером (обозначением) 40:14:120410:66

№ п/п	Наименование характеристики	Значение характеристики
1	2	3
1	Вид объекта недвижимости	Здание
2	Ранее присвоенный государственный учетный номер здания, сооружения, объекта незавершенного строительства (кадастровый, инвентарный или условный номер)	—

1	2	3
3	Кадастровый номер земельного участка (земельных участков), в границах которого (которых) расположено здание, сооружение, объект незавершенного строительства	40:14:120410:41
4	Номер кадастрового квартала (кадастровых кварталов), в пределах которого (которых) расположено здание, сооружение, объекта незавершенного строительства	40:14:120410
5	Адрес здания, сооружения, объекта незавершенного строительства	Калужская обл., Медынский р-н, г. Медынь, ул. Кирова, д. 89А
	Местоположение здания, сооружения, объекта незавершенного строительства	—
	Дополнительные сведения о местоположении	—
6	Иные сведения	—

1. Сведения о характерных точках контура

вид объекта недвижимости (здание, сооружение, объект незавершенного строительства)

кадастровый номер (обозначение) 40:14:120410:67

Зона № 1

Номер контура	Номера характерных точек контура	Существующие			Уточненные			Метод определения координат	Средняя квадратическая погрешность определения координат характерной точки (Mt), м	Формулы, примененные для расчета средней квадратической погрешности определения координат характерной точки (Mt), м
		координаты, м		R, м	координаты, м		R, м			
		X	Y		X	Y				
1	2	3	4	5	6	7	8	9	10	11
—	н4860	—	—	—	481 777,68	1 274 047,19	—	Метод спутниковых геодезических измерений (определений)	0,10	$\sqrt{(0,04^2 + 0,09^2)} = 0,10$
	н4870	—	—	—	481 772,94	1 274 063,55	—			
	н4880	—	—	—	481 761,11	1 274 060,13	—			

1	2	3	4	5	6	7	8	9	10	11
—	н4890	—	—	—	481 767,10	1 274 043,32	—	Метод спутниковых геодезических измерений (определений)	0,10	$\sqrt{(0,04^2 + 0,09^2)} = 0,10$
	н4860	—	—	—	481 777,68	1 274 047,19	—			

2. Характеристики здания, сооружения, объекта незавершенного строительства с кадастровым номером (обозначением) 40:14:120410:67

№ п/п	Наименование характеристики	Значение характеристики
1	2	3
1	Вид объекта недвижимости	Здание
2	Ранее присвоенный государственный учетный номер здания, сооружения, объекта незавершенного строительства (кадастровый, инвентарный или условный номер)	—
3	Кадастровый номер земельного участка (земельных участков), в границах которого (которых) расположено здание, сооружение, объект незавершенного строительства	40:14:120410:125, 40:14:120410:126, 40:14:120410:127
4	Номер кадастрового квартала (кадастровых кварталов), в пределах которого (которых) расположено здание, сооружение, объекта незавершенного строительства	40:14:120410
5	Адрес здания, сооружения, объекта незавершенного строительства	—
	Местоположение здания, сооружения, объекта незавершенного строительства	249951, Российская Федерация, Калужская область, Медынский р-н, Медынь г, Шевцова западная ул, д 2А
	Дополнительные сведения о местоположении	—
6	Иные сведения	—

1. Сведения о характерных точках контура

вид объекта недвижимости (здание, сооружение, объект незавершенного строительства) _____

кадастровый номер (обозначение) 40:14:120410:69 _____

Зона № 1

Номер контура	Номера характерных точек контура	Существующие			Уточненные			Метод определения координат	Средняя квадратическая погрешность определения координат характерной точки (Mt), м	Формулы, примененные для расчета средней квадратической погрешности определения координат характерной точки (Mt), м
		координаты, м		R, м	координаты, м		R, м			
		X	Y		X	Y				
1	2	3	4	5	6	7	8	9	10	11
—	н5110	—	—	—	481 615,74	1 273 920,47	—	Метод спутниковых геодезических измерений (определений)	0,10	$\sqrt{(0,04^2 + 0,09^2)} = 0,10$
	н5120	—	—	—	481 614,68	1 273 924,61	—			
	н5130	—	—	—	481 608,50	1 273 923,02	—			
	н5140	—	—	—	481 609,57	1 273 918,89	—			
	н5110	—	—	—	481 615,74	1 273 920,47	—			

2. Характеристики здания, сооружения, объекта незавершенного строительства с кадастровым номером (обозначением) 40:14:120410:69

№ п/п	Наименование характеристики	Значение характеристики
1	2	3
1	Вид объекта недвижимости	Здание
2	Ранее присвоенный государственный учетный номер здания, сооружения, объекта незавершенного строительства (кадастровый, инвентарный или условный номер)	—

1	2	3
3	Кадастровый номер земельного участка (земельных участков), в границах которого (которых) расположено здание, сооружение, объект незавершенного строительства	40:14:120410:18
4	Номер кадастрового квартала (кадастровых кварталов), в пределах которого (которых) расположено здание, сооружение, объекта незавершенного строительства	40:14:120410
5	Адрес здания, сооружения, объекта незавершенного строительства	Калужская обл., Медынский р-н, г. Медынь, ул. Советская, д. 26
	Местоположение здания, сооружения, объекта незавершенного строительства	—
	Дополнительные сведения о местоположении	—
6	Иные сведения	—

1. Сведения о характерных точках контура

вид объекта недвижимости (здание, сооружение, объект незавершенного строительства)

кадастровый номер (обозначение) 40:14:120410:71

Зона № 1

Номер контура	Номера характерных точек контура	Существующие			Уточненные			Метод определения координат	Средняя квадратическая погрешность определения координат характерной точки (Mt), м	Формулы, примененные для расчета средней квадратической погрешности определения координат характерной точки (Mt), м
		координаты, м		R, м	координаты, м		R, м			
		X	Y		X	Y				
1	2	3	4	5	6	7	8	9	10	11
—	н3640	—	—	—	481 711,19	1 274 043,32	—	Метод спутниковых геодезических измерений (определений)	0,10	$\sqrt{(0,04^2 + 0,09^2)} = 0,10$
	н3650	—	—	—	481 707,50	1 274 053,09	—			
	н3660	—	—	—	481 700,30	1 274 050,36	—			

1	2	3	4	5	6	7	8	9	10	11
—	н3670	—	—	—	481 703,10	1 274 042,95	—	Метод спутниковых геодезических измерений (определений)	0,10	$\sqrt{(0,04^2 + 0,09^2)} = 0,10$
	н3680	—	—	—	481 705,96	1 274 044,03	—			
	н3690	—	—	—	481 706,85	1 274 041,67	—			
	н3640	—	—	—	481 711,19	1 274 043,32	—			

2. Характеристики здания, сооружения, объекта незавершенного строительства с кадастровым номером (обозначением) 40:14:120410:71

№ п/п	Наименование характеристики	Значение характеристики
1	2	3
1	Вид объекта недвижимости	Здание
2	Ранее присвоенный государственный учетный номер здания, сооружения, объекта незавершенного строительства (кадастровый, инвентарный или условный номер)	—
3	Кадастровый номер земельного участка (земельных участков), в границах которого (которых) расположено здание, сооружение, объект незавершенного строительства	40:14:120410:24
4	Номер кадастрового квартала (кадастровых кварталов), в пределах которого (которых) расположено здание, сооружение, объекта незавершенного строительства	40:14:120410
5	Адрес здания, сооружения, объекта незавершенного строительства	—
	Местоположение здания, сооружения, объекта незавершенного строительства	249951, Российская Федерация, Калужская область, Медынский р-н, Медынь г, Шевцова западная ул, д 2В
	Дополнительные сведения о местоположении	—
6	Иные сведения	—

1. Сведения о характерных точках контура

вид объекта недвижимости (здание, сооружение, объект незавершенного строительства) _____

кадастровый номер (обозначение) 40:14:120410:72

Зона № 1

Номер контура	Номера характерных точек контура	Существующие			Уточненные			Метод определения координат	Средняя квадратическая погрешность определения координат характерной точки (Mt), м	Формулы, примененные для расчета средней квадратической погрешности определения координат характерной точки (Mt), м
		координаты, м		R, м	координаты, м		R, м			
		X	Y		X	Y				
1	2	3	4	5	6	7	8	9	10	11
—	н4140	—	—	—	481 478,85	1 274 177,13	—	Метод спутниковых геодезических измерений (определений)	0,10	$\sqrt{(0,04^2 + 0,09^2)} = 0,10$
	н4150	—	—	—	481 477,15	1 274 184,85	—			
	н4160	—	—	—	481 465,35	1 274 181,59	—			
	н4170	—	—	—	481 467,46	1 274 173,98	—			
	н4140	—	—	—	481 478,85	1 274 177,13	—			

2. Характеристики здания, сооружения, объекта незавершенного строительства с кадастровым номером (обозначением) 40:14:120410:72

№ п/п	Наименование характеристики	Значение характеристики
1	2	3
1	Вид объекта недвижимости	Здание
2	Ранее присвоенный государственный учетный номер здания, сооружения, объекта незавершенного строительства (кадастровый, инвентарный или условный номер)	—

1	2	3
3	Кадастровый номер земельного участка (земельных участков), в границах которого (которых) расположено здание, сооружение, объект незавершенного строительства	40:14:120410:29
4	Номер кадастрового квартала (кадастровых кварталов), в пределах которого (которых) расположено здание, сооружение, объекта незавершенного строительства	40:14:120410
5	Адрес здания, сооружения, объекта незавершенного строительства	—
	Местоположение здания, сооружения, объекта незавершенного строительства	249951, Российская Федерация, Калужская область, Медынский р-н, Медынь г, Кирова ул, д 69
	Дополнительные сведения о местоположении	—
6	Иные сведения	—

1. Сведения о характерных точках контура

вид объекта недвижимости (здание, сооружение, объект незавершенного строительства)

кадастровый номер (обозначение) 40:14:120410:76

Зона № 1

Номер контура	Номера характерных точек контура	Существующие			Уточненные			Метод определения координат	Средняя квадратическая погрешность определения координат характерной точки (Mt), м	Формулы, примененные для расчета средней квадратической погрешности определения координат характерной точки (Mt), м
		координаты, м		R, м	координаты, м		R, м			
		X	Y		X	Y				
1	2	3	4	5	6	7	8	9	10	11
—	н4070	—	—	—	481 548,01	1 273 901,36	—	Метод спутниковых геодезических измерений (определений)	0,10	$\sqrt{(0,04^2 + 0,09^2)} = 0,10$
	н4080	—	—	—	481 546,31	1 273 908,50	—			
	н4090	—	—	—	481 540,22	1 273 907,04	—			

1	2	3	4	5	6	7	8	9	10	11
—	н4100	—	—	—	481 541,92	1 273 899,91	—	Метод спутниковых геодезических измерений (определений)	0,10	$\sqrt{(0,04^2 + 0,09^2)} = 0,10$
	н4070	—	—	—	481 548,01	1 273 901,36	—			

2. Характеристики здания, сооружения, объекта незавершенного строительства с кадастровым номером (обозначением) 40:14:120410:76

№ п/п	Наименование характеристики	Значение характеристики
1	2	3
1	Вид объекта недвижимости	Здание
2	Ранее присвоенный государственный учетный номер здания, сооружения, объекта незавершенного строительства (кадастровый, инвентарный или условный номер)	—
3	Кадастровый номер земельного участка (земельных участков), в границах которого (которых) расположено здание, сооружение, объект незавершенного строительства	40:14:120410:44
4	Номер кадастрового квартала (кадастровых кварталов), в пределах которого (которых) расположено здание, сооружение, объекта незавершенного строительства	40:14:120410
5	Адрес здания, сооружения, объекта незавершенного строительства	—
	Местоположение здания, сооружения, объекта незавершенного строительства	249951, Российская Федерация, Калужская область, Медынский р-н, Медынь г, Беляева ул, д 39
	Дополнительные сведения о местоположении	—
6	Иные сведения	—

1. Сведения о характерных точках контура

вид объекта недвижимости (здание, сооружение, объект незавершенного строительства)

кадастровый номер (обозначение) 40:14:120410:78

Зона № 1

Номер контура	Номера характерных точек контура	Существующие			Уточненные			Метод определения координат	Средняя квадратическая погрешность определения координат характерной точки (Mt), м	Формулы, примененные для расчета средней квадратической погрешности определения координат характерной точки (Mt), м
		координаты, м		R, м	координаты, м		R, м			
		X	Y		X	Y				
1	2	3	4	5	6	7	8	9	10	11
—	н4030	—	—	—	481 532,36	1 273 955,22	—	Метод спутниковых геодезических измерений (определений)	0,10	$\sqrt{(0,04^2 + 0,09^2)} = 0,10$
	н4040	—	—	—	481 530,23	1 273 963,85	—			
	н4050	—	—	—	481 523,72	1 273 962,25	—			
	н4060	—	—	—	481 525,85	1 273 953,61	—			
	н4030	—	—	—	481 532,36	1 273 955,22	—			

2. Характеристики здания, сооружения, объекта незавершенного строительства с кадастровым номером (обозначением) 40:14:120410:78

№ п/п	Наименование характеристики	Значение характеристики
1	2	3
1	Вид объекта недвижимости	Здание
2	Ранее присвоенный государственный учетный номер здания, сооружения, объекта незавершенного строительства (кадастровый, инвентарный или условный номер)	—

1	2	3
3	Кадастровый номер земельного участка (земельных участков), в границах которого (которых) расположено здание, сооружение, объект незавершенного строительства	40:14:120410:53
4	Номер кадастрового квартала (кадастровых кварталов), в пределах которого (которых) расположено здание, сооружение, объекта незавершенного строительства	40:14:120410
5	Адрес здания, сооружения, объекта незавершенного строительства	—
	Местоположение здания, сооружения, объекта незавершенного строительства	249951, Российская Федерация, Калужская область, Медынский р-н, Медынь г, Беляева ул, д 43
	Дополнительные сведения о местоположении	—
6	Иные сведения	—

1. Сведения о характерных точках контура

вид объекта недвижимости (здание, сооружение, объект незавершенного строительства)

кадастровый номер (обозначение) 40:14:120410:80

Зона № 1

Номер контура	Номера характерных точек контура	Существующие			Уточненные			Метод определения координат	Средняя квадратическая погрешность определения координат характерной точки (Mt), м	Формулы, примененные для расчета средней квадратической погрешности определения координат характерной точки (Mt), м
		координаты, м		R, м	координаты, м		R, м			
		X	Y		X	Y				
1	2	3	4	5	6	7	8	9	10	11
—	н3740	—	—	—	481 497,65	1 274 098,02	—	Метод спутниковых геодезических измерений (определений)	0,10	$\sqrt{(0,04^2 + 0,09^2)} = 0,10$
	н3750	—	—	—	481 495,72	1 274 106,57	—			
	н3770	—	—	—	481 486,18	1 274 104,48	—			

1	2	3	4	5	6	7	8	9	10	11
—	н3780	—	—	—	481 488,25	1 274 095,97	—	Метод спутниковых геодезических измерений (определений)	0,10	$\sqrt{(0,04^2 + 0,09^2)} = 0,10$
	н3740	—	—	—	481 497,65	1 274 098,02	—			

2. Характеристики здания, сооружения, объекта незавершенного строительства с кадастровым номером (обозначением) 40:14:120410:80

№ п/п	Наименование характеристики	Значение характеристики
1	2	3
1	Вид объекта недвижимости	Здание
2	Ранее присвоенный государственный учетный номер здания, сооружения, объекта незавершенного строительства (кадастровый, инвентарный или условный номер)	—
3	Кадастровый номер земельного участка (земельных участков), в границах которого (которых) расположено здание, сооружение, объект незавершенного строительства	40:14:120410:52
4	Номер кадастрового квартала (кадастровых кварталов), в пределах которого (которых) расположено здание, сооружение, объекта незавершенного строительства	40:14:120410
5	Адрес здания, сооружения, объекта незавершенного строительства	—
	Местоположение здания, сооружения, объекта незавершенного строительства	249951, Российская Федерация, Калужская область, Медынский р-н, Медынь г, Беляева ул, д 55
	Дополнительные сведения о местоположении	—
6	Иные сведения	—

1. Сведения о характерных точках контура

вид объекта недвижимости (здание, сооружение, объект незавершенного строительства) _____

кадастровый номер (обозначение) 40:14:120410:81

Зона № 1

Номер контура	Номера характерных точек контура	Существующие			Уточненные			Метод определения координат	Средняя квадратическая погрешность определения координат характерной точки (Mt), м	Формулы, примененные для расчета средней квадратической погрешности определения координат характерной точки (Mt), м
		координаты, м		R, м	координаты, м		R, м			
		X	Y		X	Y				
1	2	3	4	5	6	7	8	9	10	11
—	н3990	—	—	—	481 525,53	1 273 979,10	—	Метод спутниковых геодезических измерений (определений)	0,10	$\sqrt{(0,04^2 + 0,09^2)} = 0,10$
	н4000	—	—	—	481 522,21	1 273 991,69	—			
	н4010	—	—	—	481 516,30	1 273 989,87	—			
	н4020	—	—	—	481 519,28	1 273 977,45	—			
	н3990	—	—	—	481 525,53	1 273 979,10	—			

2. Характеристики здания, сооружения, объекта незавершенного строительства с кадастровым номером (обозначением) 40:14:120410:81

№ п/п	Наименование характеристики	Значение характеристики
1	2	3
1	Вид объекта недвижимости	Здание
2	Ранее присвоенный государственный учетный номер здания, сооружения, объекта незавершенного строительства (кадастровый, инвентарный или условный номер)	—

1	2	3
3	Кадастровый номер земельного участка (земельных участков), в границах которого (которых) расположено здание, сооружение, объект незавершенного строительства	40:14:120410:9
4	Номер кадастрового квартала (кадастровых кварталов), в пределах которого (которых) расположено здание, сооружение, объекта незавершенного строительства	40:14:120410
5	Адрес здания, сооружения, объекта незавершенного строительства	—
	Местоположение здания, сооружения, объекта незавершенного строительства	249951, Российская Федерация, Калужская область, Медынский р-н, Медынь г, Беляева ул, д 45
	Дополнительные сведения о местоположении	—
6	Иные сведения	—

1. Сведения о характерных точках контура

вид объекта недвижимости (здание, сооружение, объект незавершенного строительства)

кадастровый номер (обозначение) 40:14:120410:82

Зона № 1

Номер контура	Номера характерных точек контура	Существующие			Уточненные			Метод определения координат	Средняя квадратическая погрешность определения координат характерной точки (Mt), м	Формулы, примененные для расчета средней квадратической погрешности определения координат характерной точки (Mt), м
		координаты, м		R, м	координаты, м		R, м			
		X	Y	R, м	X	Y	R, м			
1	2	3	4	5	6	7	8	9	10	11
—	—	—	—	—	—	—	—	—	—	—
	—	—	—	—	—	—	—			
	—	—	—	—	—	—	—			
	—	—	—	—	—	—	—			
	н3980	—	—	—	481 507,20	1 274 022,74	—	Метод спутниковых геодезических измерений (определений)	0,10	$\sqrt{(0,04^2 + 0,09^2)} = 0,10$
	—	—	—	—	—	—	—	—	—	—
	—	—	—	—	—	—	—			

1	2	3	4	5	6	7	8	9	10	11
—	н3820	—	—	—	481 504,14	1 274 060,64	—	Метод спутниковых геодезических измерений (определений)	0,10	$\sqrt{(0,04^2 + 0,09^2)} = 0,10$
	н3830	—	—	—	481 500,43	1 274 071,84	—			
	н3840	—	—	—	481 494,43	1 274 069,85	—			
	н3850	—	—	—	481 497,59	1 274 058,47	—			
	н3820	—	—	—	481 504,14	1 274 060,64	—			

2. Характеристики здания, сооружения, объекта незавершенного строительства с кадастровым номером (обозначением) 40:14:120410:84

№ п/п	Наименование характеристики	Значение характеристики
1	2	3
1	Вид объекта недвижимости	Здание
2	Ранее присвоенный государственный учетный номер здания, сооружения, объекта незавершенного строительства (кадастровый, инвентарный или условный номер)	—
3	Кадастровый номер земельного участка (земельных участков), в границах которого (которых) расположено здание, сооружение, объект незавершенного строительства	40:14:120410:50
4	Номер кадастрового квартала (кадастровых кварталов), в пределах которого (которых) расположено здание, сооружение, объекта незавершенного строительства	40:14:120410
5	Адрес здания, сооружения, объекта незавершенного строительства	—
	Местоположение здания, сооружения, объекта незавершенного строительства	249951, Российская Федерация, Калужская область, Медынский р-н, Медынь г, Беляева ул, д 51
	Дополнительные сведения о местоположении	—
6	Иные сведения	—

1. Сведения о характерных точках контура

вид объекта недвижимости (здание, сооружение, объект незавершенного строительства)

кадастровый номер (обозначение) 40:14:120410:86

Зона № 1

Номер контура	Номера характерных точек контура	Существующие			Уточненные			Метод определения координат	Средняя квадратическая погрешность определения координат характерной точки (Mt), м	Формулы, примененные для расчета средней квадратической погрешности определения координат характерной точки (Mt), м
		координаты, м		R, м	координаты, м		R, м			
		X	Y		X	Y				
1	2	3	4	5	6	7	8	9	10	11
—	н4560	—	—	—	481 582,69	1 274 202,54	—	Метод спутниковых геодезических измерений (определений)	0,10	$\sqrt{(0,04^2 + 0,09^2)} = 0,10$
	н4570	—	—	—	481 580,40	1 274 210,78	—			
	н4580	—	—	—	481 574,42	1 274 209,53	—			
	н4590	—	—	—	481 576,16	1 274 201,18	—			
	н4560	—	—	—	481 582,69	1 274 202,54	—			

2. Характеристики здания, сооружения, объекта незавершенного строительства с кадастровым номером (обозначением) 40:14:120410:86

№ п/п	Наименование характеристики	Значение характеристики
1	2	3
1	Вид объекта недвижимости	Здание
2	Ранее присвоенный государственный учетный номер здания, сооружения, объекта незавершенного строительства (кадастровый, инвентарный или условный номер)	—

1	2	3
3	Кадастровый номер земельного участка (земельных участков), в границах которого (которых) расположено здание, сооружение, объект незавершенного строительства	40:14:120410:35
4	Номер кадастрового квартала (кадастровых кварталов), в пределах которого (которых) расположено здание, сооружение, объекта незавершенного строительства	40:14:120410
5	Адрес здания, сооружения, объекта незавершенного строительства	Калужская обл., Медынский р-н, г. Медынь, ул. Кирова, д. 77
	Местоположение здания, сооружения, объекта незавершенного строительства	—
	Дополнительные сведения о местоположении	—
6	Иные сведения	—

1. Сведения о характерных точках контура

вид объекта недвижимости (здание, сооружение, объект незавершенного строительства)

кадастровый номер (обозначение) 40:14:120410:87

Зона № 1

Номер контура	Номера характерных точек контура	Существующие			Уточненные			Метод определения координат	Средняя квадратическая погрешность определения координат характерной точки (Mt), м	Формулы, примененные для расчета средней квадратической погрешности определения координат характерной точки (Mt), м
		координаты, м		R, м	координаты, м		R, м			
		X	Y		X	Y				
1	2	3	4	5	6	7	8	9	10	11
—	н4670	—	—	—	481 609,72	1 274 211,05	—	Метод спутниковых геодезических измерений (определений)	0,10	$\sqrt{(0,04^2 + 0,09^2)} = 0,10$
	н4680	—	—	—	481 608,24	1 274 216,95	—			
	н4690	—	—	—	481 598,04	1 274 213,94	—			

1	2	3	4	5	6	7	8	9	10	11
—	н4700	—	—	—	481 599,76	1 274 208,10	—	Метод спутниковых геодезических измерений (определений)	0,10	$\sqrt{(0,04^2 + 0,09^2)} = 0,10$
	н4670	—	—	—	481 609,72	1 274 211,05	—			

2. Характеристики здания, сооружения, объекта незавершенного строительства с кадастровым номером (обозначением) 40:14:120410:87

№ п/п	Наименование характеристики	Значение характеристики
1	2	3
1	Вид объекта недвижимости	Здание
2	Ранее присвоенный государственный учетный номер здания, сооружения, объекта незавершенного строительства (кадастровый, инвентарный или условный номер)	—
3	Кадастровый номер земельного участка (земельных участков), в границах которого (которых) расположено здание, сооружение, объект незавершенного строительства	40:14:120410:21
4	Номер кадастрового квартала (кадастровых кварталов), в пределах которого (которых) расположено здание, сооружение, объекта незавершенного строительства	40:14:120410
5	Адрес здания, сооружения, объекта незавершенного строительства	—
	Местоположение здания, сооружения, объекта незавершенного строительства	249951, Российская Федерация, Калужская область, Медынский р-н, Медынь г, Кирова ул, д 81
	Дополнительные сведения о местоположении	—
6	Иные сведения	—

1. Сведения о характерных точках контура

вид объекта недвижимости (здание, сооружение, объект незавершенного строительства)

кадастровый номер (обозначение) 40:14:120410:88

Зона № 1

Номер контура	Номера характерных точек контура	Существующие			Уточненные			Метод определения координат	Средняя квадратическая погрешность определения координат характерной точки (Mt), м	Формулы, примененные для расчета средней квадратической погрешности определения координат характерной точки (Mt), м
		координаты, м		R, м	координаты, м		R, м			
		X	Y		X	Y				
1	2	3	4	5	6	7	8	9	10	11
—	н471О	—	—	—	481 641,94	1 274 220,39	—	Метод спутниковых геодезических измерений (определений)	0,10	$\sqrt{(0,04^2 + 0,09^2)} = 0,10$
	н472О	—	—	—	481 641,20	1 274 225,27	—			
	н473О	—	—	—	481 627,47	1 274 222,29	—			
	н474О	—	—	—	481 628,51	1 274 217,50	—			
	н471О	—	—	—	481 641,94	1 274 220,39	—			

2. Характеристики здания, сооружения, объекта незавершенного строительства с кадастровым номером (обозначением) 40:14:120410:88

№ п/п	Наименование характеристики	Значение характеристики
1	2	3
1	Вид объекта недвижимости	Здание
2	Ранее присвоенный государственный учетный номер здания, сооружения, объекта незавершенного строительства (кадастровый, инвентарный или условный номер)	—

1	2	3
3	Кадастровый номер земельного участка (земельных участков), в границах которого (которых) расположено здание, сооружение, объект незавершенного строительства	40:14:120410:12
4	Номер кадастрового квартала (кадастровых кварталов), в пределах которого (которых) расположено здание, сооружение, объекта незавершенного строительства	40:14:120410
5	Адрес здания, сооружения, объекта незавершенного строительства	—
	Местоположение здания, сооружения, объекта незавершенного строительства	249951, Российская Федерация, Калужская область, Медынский р-н, Медынь г, Кирова ул, д 83
	Дополнительные сведения о местоположении	—
6	Иные сведения	—

1. Сведения о характерных точках контура

вид объекта недвижимости (здание, сооружение, объект незавершенного строительства)

кадастровый номер (обозначение) 40:14:120410:92

Зона № 1

Номер контура	Номера характерных точек контура	Существующие			Уточненные			Метод определения координат	Средняя квадратическая погрешность определения координат характерной точки (Mt), м	Формулы, примененные для расчета средней квадратической погрешности определения координат характерной точки (Mt), м
		координаты, м		R, м	координаты, м		R, м			
		X	Y		X	Y				
1	2	3	4	5	6	7	8	9	10	11
—	н4180	—	—	—	481 506,41	1 274 174,00	—	Метод спутниковых геодезических измерений (определений)	0,10	$\sqrt{(0,04^2 + 0,09^2)} = 0,10$
	н4190	—	—	—	481 504,81	1 274 181,06	—			
	н4200	—	—	—	481 492,92	1 274 177,93	—			

1	2	3	4	5	6	7	8	9	10	11
—	н4210	—	—	—	481 494,77	1 274 170,93	—	Метод спутниковых геодезических измерений (определений)	0,10	$\sqrt{(0,04^2 + 0,09^2)} = 0,10$
	н4180	—	—	—	481 506,41	1 274 174,00	—			

2. Характеристики здания, сооружения, объекта незавершенного строительства с кадастровым номером (обозначением) 40:14:120410:92

№ п/п	Наименование характеристики	Значение характеристики
1	2	3
1	Вид объекта недвижимости	Здание
2	Ранее присвоенный государственный учетный номер здания, сооружения, объекта незавершенного строительства (кадастровый, инвентарный или условный номер)	—
3	Кадастровый номер земельного участка (земельных участков), в границах которого (которых) расположено здание, сооружение, объект незавершенного строительства	40:14:120410:1
4	Номер кадастрового квартала (кадастровых кварталов), в пределах которого (которых) расположено здание, сооружение, объекта незавершенного строительства	40:14:120410
5	Адрес здания, сооружения, объекта незавершенного строительства	—
	Местоположение здания, сооружения, объекта незавершенного строительства	249951, Российская Федерация, Калужская область, Медынский р-н, Медынь г, Кирова ул, д 71
	Дополнительные сведения о местоположении	—
6	Иные сведения	—

1. Сведения о характерных точках контура

вид объекта недвижимости (здание, сооружение, объект незавершенного строительства) _____

кадастровый номер (обозначение) 40:14:120410:93

Зона № 1

Номер контура	Номера характерных точек контура	Существующие			Уточненные			Метод определения координат	Средняя квадратическая погрешность определения координат характерной точки (Mt), м	Формулы, примененные для расчета средней квадратической погрешности определения координат характерной точки (Mt), м
		координаты, м		R, м	координаты, м		R, м			
		X	Y		X	Y				
1	2	3	4	5	6	7	8	9	10	11
—	н4250	—	—	—	481 529,12	1 274 176,04	—	Метод спутниковых геодезических измерений (определений)	0,10	$\sqrt{(0,04^2 + 0,09^2)} = 0,10$
	н4260	—	—	—	481 526,87	1 274 185,43	—			
	н4270	—	—	—	481 517,71	1 274 183,24	—			
	н4280	—	—	—	481 519,70	1 274 174,94	—			
	н4290	—	—	—	481 524,65	1 274 176,13	—			
	н4300	—	—	—	481 524,92	1 274 175,03	—			
	н4250	—	—	—	481 529,12	1 274 176,04	—			

2. Характеристики здания, сооружения, объекта незавершенного строительства с кадастровым номером (обозначением) 40:14:120410:93

№ п/п	Наименование характеристики	Значение характеристики
1	2	3

1	2	3
1	Вид объекта недвижимости	Здание
2	Ранее присвоенный государственный учетный номер здания, сооружения, объекта незавершенного строительства (кадастровый, инвентарный или условный номер)	—
3	Кадастровый номер земельного участка (земельных участков), в границах которого (которых) расположено здание, сооружение, объект незавершенного строительства	40:14:120410:31
4	Номер кадастрового квартала (кадастровых кварталов), в пределах которого (которых) расположено здание, сооружение, объекта незавершенного строительства	40:14:120410
5	Адрес здания, сооружения, объекта незавершенного строительства	—
	Местоположение здания, сооружения, объекта незавершенного строительства	249951, Российская Федерация, Калужская область, Медынский р-н, Медынь г, Кирова ул, д 71А
	Дополнительные сведения о местоположении	—
6	Иные сведения	—

1. Сведения о характерных точках контура

вид объекта недвижимости (здание, сооружение, объект незавершенного строительства)

кадастровый номер (обозначение) 40:14:120410:94

Зона № 1

Номер контура	Номера характерных точек контура	Существующие			Уточненные			Метод определения координат	Средняя квадратическая погрешность определения координат характерной точки (Mt), м	Формулы, примененные для расчета средней квадратической погрешности определения координат характерной точки (Mt), м
		координаты, м		R, м	координаты, м		R, м			
		X	Y		X	Y				
1	2	3	4	5	6	7	8	9	10	11
—	н4390	—	—	—	481 553,92	1 274 195,43	—	Метод спутниковых геодезических измерений (определений)	0,10	$\sqrt{(0,04^2 + 0,09^2)} = 0,10$
	н4400	—	—	—	481 552,19	1 274 202,54	—			

1	2	3	4	5	6	7	8	9	10	11
—	н441О	—	—	—	481 543,12	1 274 200,33	—	Метод спутниковых геодезических измерений (определений)	0,10	$\sqrt{(0,04^2 + 0,09^2)} = 0,10$
	н442О	—	—	—	481 544,97	1 274 192,69	—			
	н439О	—	—	—	481 553,92	1 274 195,43	—			

2. Характеристики здания, сооружения, объекта незавершенного строительства с кадастровым номером (обозначением) 40:14:120410:94

№ п/п	Наименование характеристики	Значение характеристики
1	2	3
1	Вид объекта недвижимости	Здание
2	Ранее присвоенный государственный учетный номер здания, сооружения, объекта незавершенного строительства (кадастровый, инвентарный или условный номер)	—
3	Кадастровый номер земельного участка (земельных участков), в границах которого (которых) расположено здание, сооружение, объект незавершенного строительства	40:14:120410:33
4	Номер кадастрового квартала (кадастровых кварталов), в пределах которого (которых) расположено здание, сооружение, объекта незавершенного строительства	40:14:120410
5	Адрес здания, сооружения, объекта незавершенного строительства	Калужская обл., Медынский р-н, г. Медынь, ул. Кирова, д. 73А
	Местоположение здания, сооружения, объекта незавершенного строительства	—
	Дополнительные сведения о местоположении	—
6	Иные сведения	—

1. Сведения о характерных точках контура

вид объекта недвижимости (здание, сооружение, объект незавершенного строительства) _____

кадастровый номер (обозначение) 40:14:120410:95

Зона № 1

Номер контура	Номера характерных точек контура	Существующие			Уточненные			Метод определения координат	Средняя квадратическая погрешность определения координат характерной точки (Mt), м	Формулы, примененные для расчета средней квадратической погрешности определения координат характерной точки (Mt), м
		координаты, м		R, м	координаты, м		R, м			
		X	Y		X	Y				
1	2	3	4	5	6	7	8	9	10	11
—	н4630	—	—	—	481 595,35	1 274 210,34	—	Метод спутниковых геодезических измерений (определений)	0,10	$\sqrt{(0,04^2 + 0,09^2)} = 0,10$
	н4640	—	—	—	481 593,85	1 274 214,85	—			
	н4650	—	—	—	481 587,19	1 274 212,91	—			
	н4660	—	—	—	481 588,22	1 274 208,27	—			
	н4630	—	—	—	481 595,35	1 274 210,34	—			

2. Характеристики здания, сооружения, объекта незавершенного строительства с кадастровым номером (обозначением) 40:14:120410:95

№ п/п	Наименование характеристики	Значение характеристики
1	2	3
1	Вид объекта недвижимости	Здание
2	Ранее присвоенный государственный учетный номер здания, сооружения, объекта незавершенного строительства (кадастровый, инвентарный или условный номер)	—

1	2	3
3	Кадастровый номер земельного участка (земельных участков), в границах которого (которых) расположено здание, сооружение, объект незавершенного строительства	40:14:120410:36
4	Номер кадастрового квартала (кадастровых кварталов), в пределах которого (которых) расположено здание, сооружение, объекта незавершенного строительства	40:14:120410
5	Адрес здания, сооружения, объекта незавершенного строительства	—
	Местоположение здания, сооружения, объекта незавершенного строительства	249951, Российская Федерация, Калужская область, Медынский р-н, Медынь г, Кирова ул, д 79
	Дополнительные сведения о местоположении	—
6	Иные сведения	—

1. Сведения о характерных точках контура

вид объекта недвижимости (здание, сооружение, объект незавершенного строительства)

кадастровый номер (обозначение) 40:14:120410:118

Зона № —

Номер контура	Номера характерных точек контура	Существующие			Уточненные			Метод определения координат	Средняя квадратическая погрешность определения координат характерной точки (Mt), м	Формулы, примененные для расчета средней квадратической погрешности определения координат характерной точки (Mt), м
		координаты, м		R, м	координаты, м		R, м			
		X	Y		X	Y				
1	2	3	4	5	6	7	8	9	10	11
—	—	—	—	—	—	—	—	—	—	—
	—	—	—	—	—	—	—			
	—	—	—	—	—	—	—			
	—	—	—	—	—	—	—			
	—	—	—	—	—	—	—			

2. Характеристики здания, сооружения, объекта незавершенного строительства с кадастровым номером (обозначением) 40:14:120410:118

№ п/п	Наименование характеристики	Значение характеристики
1	2	3
1	Вид объекта недвижимости	Здание

1	2	3
2	Ранее присвоенный государственный учетный номер здания, сооружения, объекта незавершенного строительства (кадастровый, инвентарный или условный номер)	—
3	Кадастровый номер земельного участка (земельных участков), в границах которого (которых) расположено здание, сооружение, объект незавершенного строительства	40:14:120410:59
4	Номер кадастрового квартала (кадастровых кварталов), в пределах которого (которых) расположено здание, сооружение, объекта незавершенного строительства	40:14:120410
5	Адрес здания, сооружения, объекта незавершенного строительства	—
	Местоположение здания, сооружения, объекта незавершенного строительства	Российская Федерация, Калужская область, Медынский р-н, Медынь г, Советская ул
	Дополнительные сведения о местоположении	район д 26
6	Иные сведения	—

1. Сведения о характерных точках контура

вид объекта недвижимости (здание, сооружение, объект незавершенного строительства)

кадастровый номер (обозначение) 40:14:120410:121

Зона № 1

Номер контура	Номера характерных точек контура	Существующие			Уточненные			Метод определения координат	Средняя квадратическая погрешность определения координат характерной точки (Mt), м	Формулы, примененные для расчета средней квадратической погрешности определения координат характерной точки (Mt), м
		координаты, м		R, м	координаты, м		R, м			
		X	Y		X	Y				
1	2	3	4	5	6	7	8	9	10	11
—	н4820	—	—	—	481 746,80	1 274 150,58	—	Метод спутниковых геодезических измерений (определений)	0,10	$\sqrt{(0,04^2 + 0,09^2)} = 0,10$
	н4830	—	—	—	481 743,98	1 274 160,30	—			

1	2	3	4	5	6	7	8	9	10	11
—	н4840	—	—	—	481 733,95	1 274 157,38	—	Метод спутниковых геодезических измерений (определений)	0,10	$\sqrt{(0,04^2 + 0,09^2)} = 0,10$
	н4850	—	—	—	481 736,78	1 274 147,66	—			
	н4820	—	—	—	481 746,80	1 274 150,58	—			

2. Характеристики здания, сооружения, объекта незавершенного строительства с кадастровым номером (обозначением) 40:14:120410:121

№ п/п	Наименование характеристики	Значение характеристики
1	2	3
1	Вид объекта недвижимости	Здание
2	Ранее присвоенный государственный учетный номер здания, сооружения, объекта незавершенного строительства (кадастровый, инвентарный или условный номер)	—
3	Кадастровый номер земельного участка (земельных участков), в границах которого (которых) расположено здание, сооружение, объект незавершенного строительства	40:14:120410:109
4	Номер кадастрового квартала (кадастровых кварталов), в пределах которого (которых) расположено здание, сооружение, объекта незавершенного строительства	40:14:120410
5	Адрес здания, сооружения, объекта незавершенного строительства	—
	Местоположение здания, сооружения, объекта незавершенного строительства	Российская Федерация, Калужская область, Медынский р-н, Медынь г, Шевцова западная ул, д 2"А"
	Дополнительные сведения о местоположении	—
6	Иные сведения	—

1. Сведения о характерных точках контура

вид объекта недвижимости (здание, сооружение, объект незавершенного строительства) _____

кадастровый номер (обозначение) Здание 1 _____

Зона № 1 _____

Номер контура	Номера характерных точек контура	Существующие			Уточненные			Метод определения координат	Средняя квадратическая погрешность определения координат характерной точки (Mt), м	Формулы, примененные для расчета средней квадратической погрешности определения координат характерной точки (Mt), м
		координаты, м		R, м	координаты, м		R, м			
		X	Y		X	Y				
1	2	3	4	5	6	7	8	9	10	11
—	н5150	—	—	—	481 604,35	1 273 984,58	—	Метод спутниковых геодезических измерений (определений)	0,10	$\sqrt{(0,04^2 + 0,09^2)} = 0,10$
	н5160	—	—	—	481 600,93	1 273 998,06	—			
	н5170	—	—	—	481 588,45	1 273 994,90	—			
	н5180	—	—	—	481 591,61	1 273 981,35	—			
	н5150	—	—	—	481 604,35	1 273 984,58	—			

2. Характеристики здания, сооружения, объекта незавершенного строительства с кадастровым номером (обозначением) Здание 1

№ п/п	Наименование характеристики	Значение характеристики
1	2	3
1	Вид объекта недвижимости	Здание
2	Ранее присвоенный государственный учетный номер здания, сооружения, объекта незавершенного строительства (кадастровый, инвентарный или условный номер)	—

1	2	3
3	Кадастровый номер земельного участка (земельных участков), в границах которого (которых) расположено здание, сооружение, объект незавершенного строительства	40:14:120410:19
4	Номер кадастрового квартала (кадастровых кварталов), в пределах которого (которых) расположено здание, сооружение, объекта незавершенного строительства	40:14:120410
5	Адрес здания, сооружения, объекта незавершенного строительства	249951, Российская Федерация, Калужская область, Медынский р-н, Медынь г, Советская ул, д 26а
	Местоположение здания, сооружения, объекта незавершенного строительства	—
	Дополнительные сведения о местоположении	—
6	Иные сведения	—

1. Сведения о характерных точках контура

вид объекта недвижимости (здание, сооружение, объект незавершенного строительства)

кадастровый номер (обозначение) Здание 2

Зона № 1

Номер контура	Номера характерных точек контура	Существующие			Уточненные			Метод определения координат	Средняя квадратическая погрешность определения координат характерной точки (Mt), м	Формулы, примененные для расчета средней квадратической погрешности определения координат характерной точки (Mt), м
		координаты, м		R, м	координаты, м		R, м			
		X	Y		X	Y				
1	2	3	4	5	6	7	8	9	10	11
—	н5190	—	—	—	481 752,59	1 274 088,40	—	Метод спутниковых геодезических измерений (определений)	0,10	$\sqrt{(0,04^2 + 0,09^2)} = 0,10$
	н5200	—	—	—	481 750,15	1 274 097,44	—			
	н5210	—	—	—	481 742,46	1 274 095,09	—			

1	2	3	4	5	6	7	8	9	10	11
—	н5220	—	—	—	481 745,02	1 274 085,69	—	Метод спутниковых геодезических измерений (определений)	0,10	$\sqrt{(0,04^2 + 0,09^2)} = 0,10$
	н5190	—	—	—	481 752,59	1 274 088,40	—			

2. Характеристики здания, сооружения, объекта незавершенного строительства с кадастровым номером (обозначением) Здание 2

№ п/п	Наименование характеристики	Значение характеристики
1	2	3
1	Вид объекта недвижимости	Здание
2	Ранее присвоенный государственный учетный номер здания, сооружения, объекта незавершенного строительства (кадастровый, инвентарный или условный номер)	—
3	Кадастровый номер земельного участка (земельных участков), в границах которого (которых) расположено здание, сооружение, объект незавершенного строительства	40:14:120410:19
4	Номер кадастрового квартала (кадастровых кварталов), в пределах которого (которых) расположено здание, сооружение, объекта незавершенного строительства	40:14:120410
5	Адрес здания, сооружения, объекта незавершенного строительства	249950, Российская Федерация, Калужская область, Медынский р-н, Медынь г, Шевцова западная ул, д 2Е
	Местоположение здания, сооружения, объекта незавершенного строительства	—
	Дополнительные сведения о местоположении	—
6	Иные сведения	—

**Сведения о зданиях, сооружениях, объектах незавершенного строительства,
необходимые для исправления реестровых ошибок в сведениях об описании их местоположения**

1. Сведения о характерных точках контура здания, сооружения, объекта незавершенного строительства

с кадастровым номером _____

Зона № _____

Номер контура	Номера характерных точек контура	Существующие			Уточненные			Метод определения координат	Средняя квадратическая погрешность определения координат характерной точки (Mt), м	Формулы, примененные для расчета средней квадратической погрешности определения координат характерной точки (Mt), м
		координаты, м		R, м	координаты, м		R, м			
		X	Y		X	Y				
1	2	3	4	5	6	7	8	9	10	11

2. Иные сведения о здании, сооружении, объекте незавершенного строительства с кадастровым номером _____

1.

Схема границ земельных участков



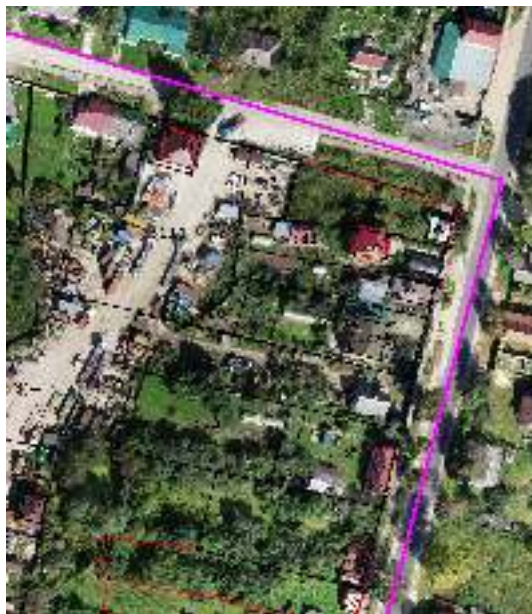
Масштаб 1:5 000

Схема границ земельных участков



Масштаб 1:2 500

Схема границ земельных участков



Масштаб 1:2 500

Схема границ земельных участков



Масштаб 1:1 250

Схема границ земельных участков



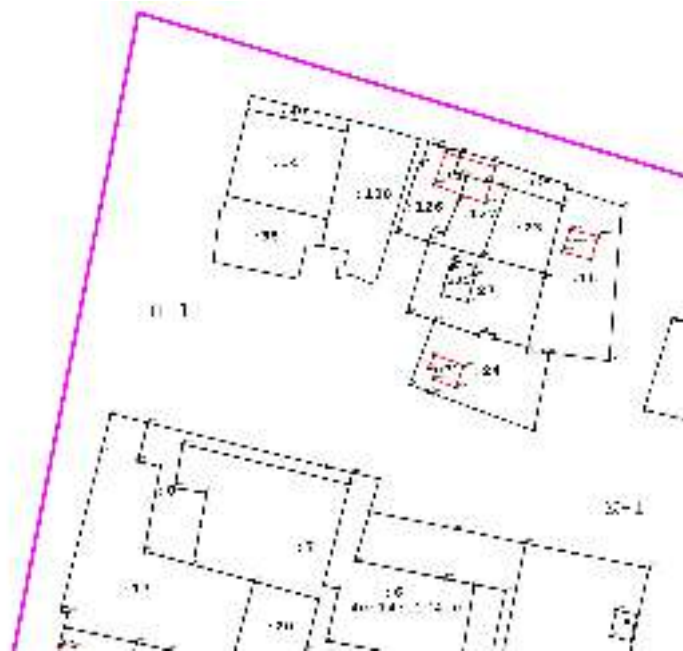
Масштаб 1:1 250

Схема границ земельных участков



Масштаб 1:5 000

Схема границ земельных участков



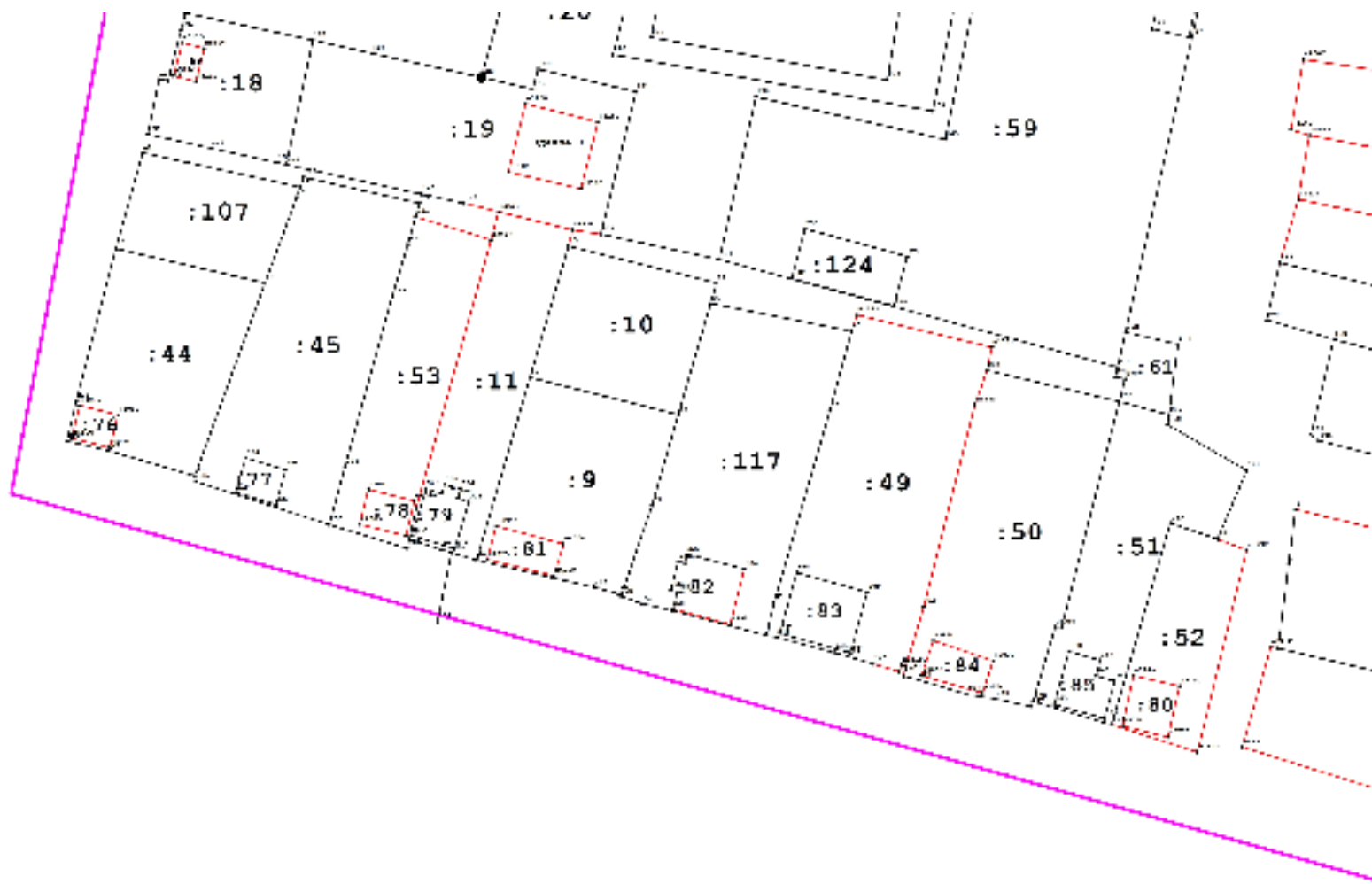
Масштаб 1:2 500

Схема границ земельных участков



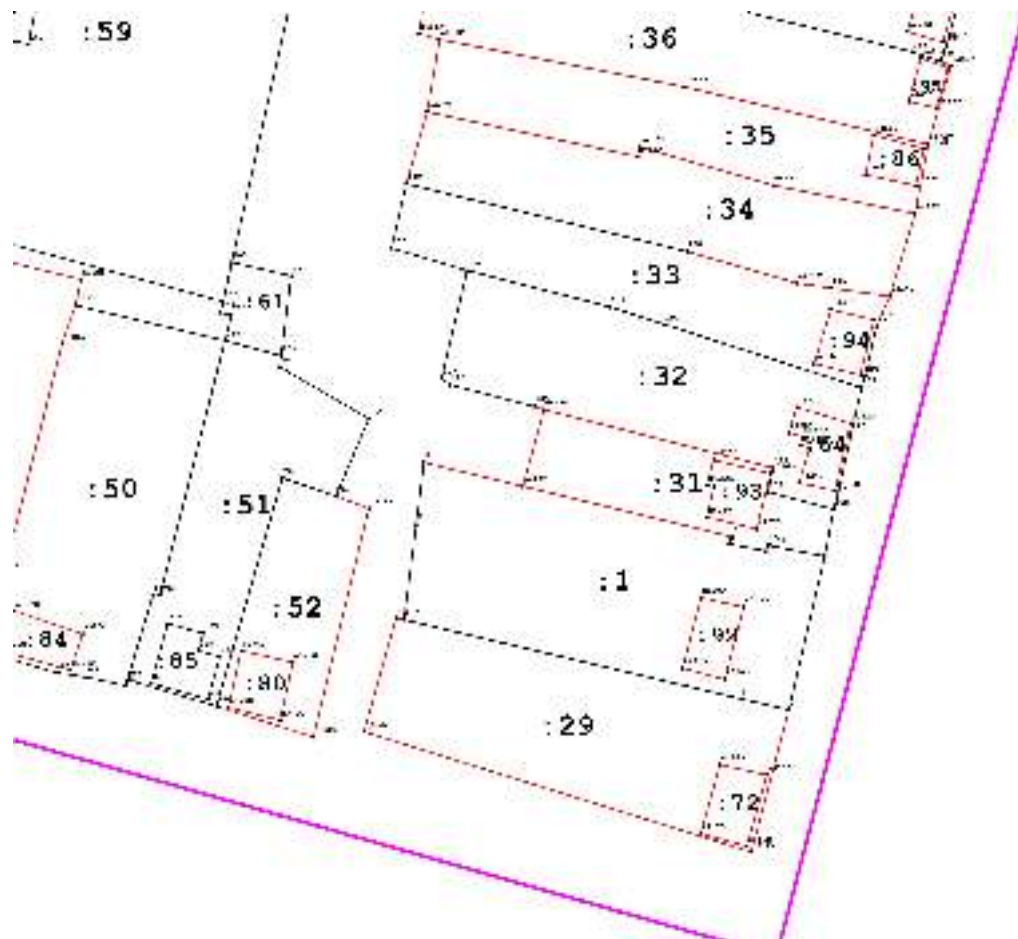
Масштаб 1:2 500

Схема границ земельных участков



Масштаб 1:1 250









Схема границ земельных участков



Масштаб 1:1 250

Схема границ земельных участков

Условные обозначения:

-  - границы земельных участков и объектов капитального строительства, в отношении которых выполнялись комплексные кадастровые работы
-  - границы земельных участков и объектов капитального строительства, сведения о которых внесены в Единый государственный реестр недвижимости, но в отношении которых комплексные кадастровые работы не выполнялись
-  - обозначение характерной точки границы земельного участка
-  - обозначение характерной точки границы объекта капитального строительства
-  - кадастровый номер земельного участка или объекта капитального строительства в кадастровом квартале
-  - граница кадастрового квартала
-  - территориальная зона
-  - номер кадастрового квартала