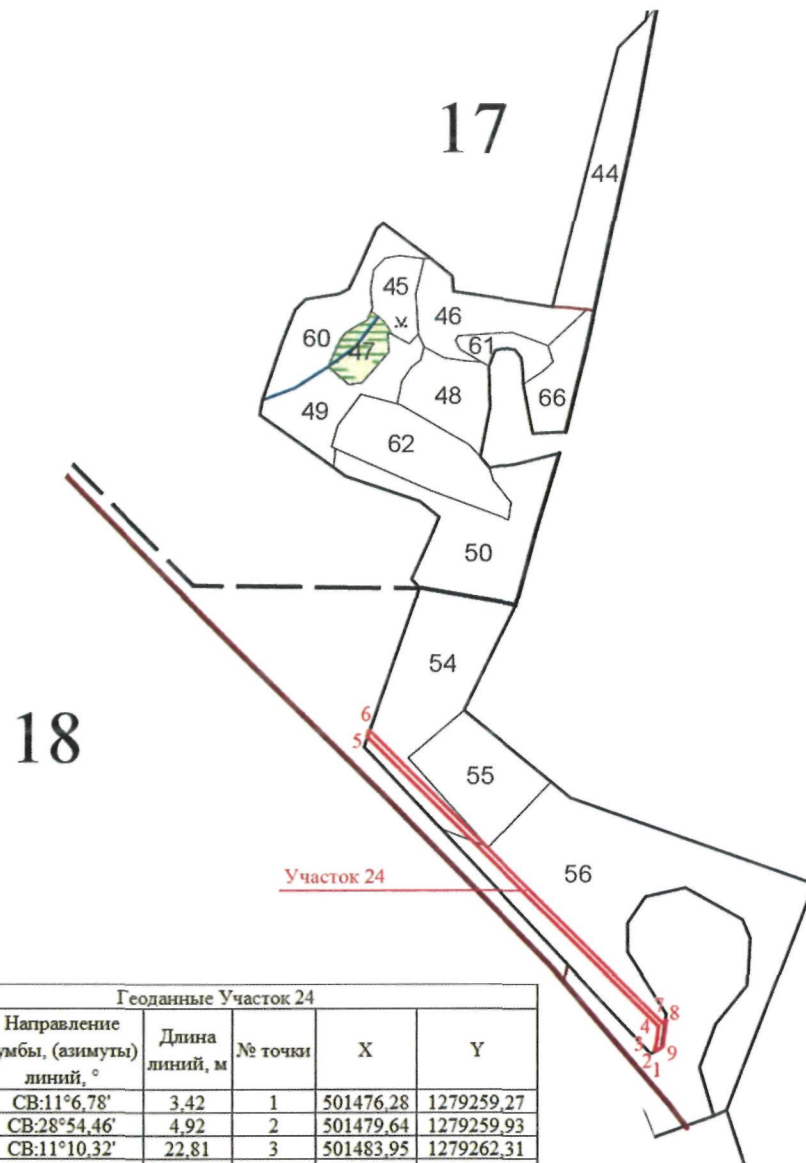


Кременское участковое лесничество  
 кв. 18 (СПК «Знамя Труда») выд. 56, , 54



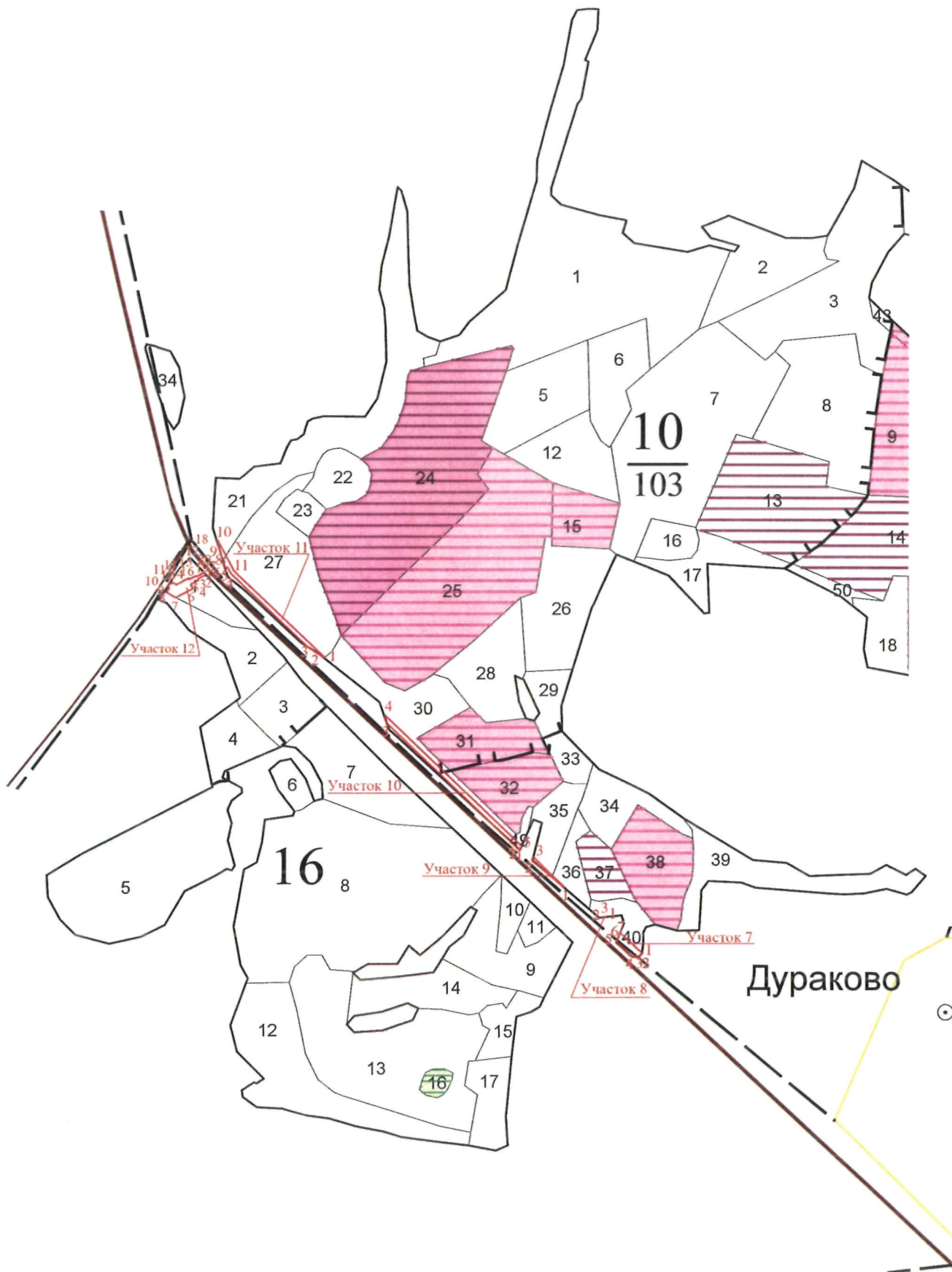
Геоданные Участок 24					
№ точки	Направление румбы, (азимуты) линий, °	Длина линий, м	№ точки	X	Y
1-2	СВ:11°6,78'	3,42	1	501476,28	1279259,27
2-3	СВ:28°54,46'	4,92	2	501479,64	1279259,93
3-4	СВ:11°10,32'	22,81	3	501483,95	1279262,31
4-5	СЗ:42°31,47'	546,14	4	501506,33	1279266,73
5-6	СВ:21°11,84'	6,69	5	501908,83	1278897,59
6-7	ЮВ:42°31,44'	550,44	6	501915,07	1278900,01
7-8	СВ:47°31,2'	5,79	7	501509,4	1279272,05
8-9	ЮЗ:10°1,75'	32,9	8	501513,31	1279276,32
9-1	ЮЗ:67°45,3'	12,23	9	501480,91	1279270,59
			1	501476,28	1279259,27

Кременское участковое лесничество  
кв. 17 (СПК «Знамя Труда») выд. 34



Геоданные Участок 6					
№ точки	Направление румбы, (азимуты) линий, °	Длина линий, м	№ точки	X	Y
1-2	ЮЗ:7°55,13'	2,69	1	503248,59	1277813,36
2-3	ЮЗ:87°37,88'	9,68	2	503245,93	1277812,99
3-4	СВ:66°37,76'	8,75	3	503245,53	1277803,32
4-1	ЮВ:78°28,26'	2,05	4	503249	1277811,35
			1	503248,59	1277813,36

Кременское участковое лесничество  
кв. 10 (СПК «Знамя Труда») выд. 40, 36, 35, 49, 30, 27, 21  
кв. 16 (СПК «Знамя Труда») выд. 1

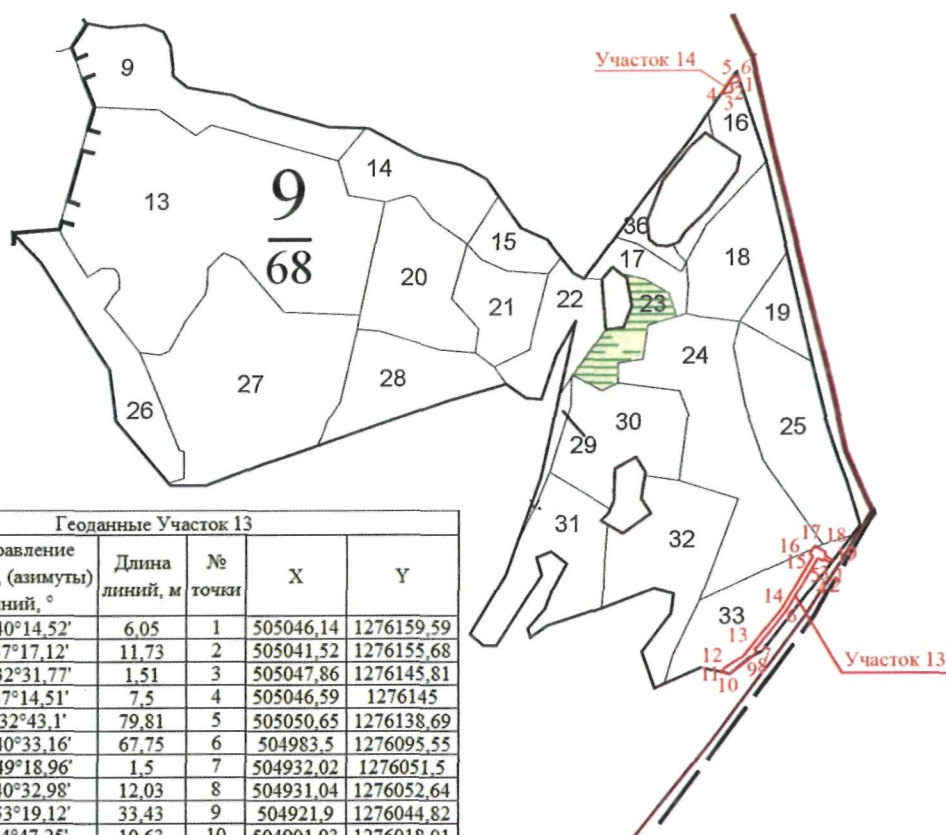


Геоданные Участок 7					
№ точки	Направление румбы, (азимуты) линий, °	Длина линий, м	№ точки	X	Y
1-2	ЮЗ:8°7,81'	0,14	1	504335,94	1277008,9
2-3	ЮЗ:45°6,85'	7,1	2	504335,8	1277008,88
3-4	3:0°0'	12,3	3	504330,79	1277003,85
4-5	СЗ:45°51,61'	38,15	4	504330,79	1276991,55
5-6	СВ:22°2,39'	17,85	5	504357,36	1276964,17
6-7	СВ:25°49,26'	0,69	6	504373,91	1276970,87
7-1	ЮВ:44°21,26'	53,97	7	504374,53	1276971,17
			1	504335,94	1277008,9
Геоданные Участок 8					
№ точки	Направление румбы, (азимуты) линий, °	Длина линий, м	№ точки	X	Y
1-2	ЮЗ:86°42,65'	2,61	1	504404,2	1276942,16
2-3	СВ:53°45,7'	2	2	504404,05	1276939,55
3-1	ЮВ:44°9,2'	1,44	3	504405,23	1276941,16
			1	504404,2	1276942,16
Геоданные Участок 9					
№ точки	Направление румбы, (азимуты) линий, °	Длина линий, м	№ точки	X	Y
1-2	СЗ:47°19,04'	76,25	1	504460,34	1276873,99
2-3	СВ:16°20,79'	4,51	2	504512,03	1276817,94
3-1	ЮВ:44°21,53'	78,35	3	504516,36	1276819,21
			1	504460,34	1276873,99
Геоданные Участок 10					
№ точки	Направление румбы, (азимуты) линий, °	Длина линий, м	№ точки	X	Y
1-2	СЗ:45°23,6'	6,18	1	504531,61	1276796,07
2-3	СЗ:44°21,36'	327,11	2	504535,95	1276791,67
3-4	СЗ:17°30,5'	13,3	3	504769,84	1276562,98
4-5	ЮВ:44°21,31'	343,07	4	504782,52	1276558,98
5-1	ЮЗ:26°6,83'	6,25	5	504537,22	1276798,82
			1	504531,61	1276796,07
Геоданные Участок 11					
№ точки	Направление румбы, (азимуты) линий, °	Длина линий, м	№ точки	X	Y
1-2	СЗ:49°43,75'	19,55	1	504890,88	1276453,03
2-3	СЗ:56°22,41'	20,01	2	504903,52	1276438,11
3-4	СЗ:44°21,23'	191,22	3	504914,6	1276421,45
4-5	СЗ:25°41,49'	13,49	4	505051,33	1276287,77
5-6	ЮЗ:64°11,33'	3,4	5	505063,49	1276281,92
6-7	СЗ:15°25,76'	10,67	6	505062,01	1276278,86
7-8	СВ:64°27,3'	1,51	7	505072,3	1276276,02
8-9	СЗ:25°42,18'	8,32	8	505072,95	1276277,38
9-10	СЗ:15°25,67'	33,76	9	505080,45	1276273,77
10-11	ЮВ:25°40,07'	64,55	10	505112,99	1276264,79
11-1	ЮВ:44°21,3'	229,27	11	505054,81	1276292,75
			1	504890,88	1276453,03
Геоданные Участок 12					
№ точки	Направление румбы, (азимуты) линий, °	Длина линий, м	№ точки	X	Y
1-2	ЮЗ:64°12,24'	0,67	1	505048,94	1276242,42
2-3	ЮЗ:64°19,91'	16	2	505048,65	1276241,82
3-4	ЮВ:34°9,58'	1,02	3	505041,72	1276227,4
4-5	ЮЗ:64°19,69'	16,07	4	505040,88	1276227,97
5-6	ЮВ:25°42,11'	9,5	5	505033,92	1276213,49
6-7	ЮЗ:64°19,56'	34,51	6	505025,36	1276217,61
7-8	СЗ:57°52,46'	17,17	7	505010,41	1276186,51
8-9	СВ:30°1,85'	9,69	8	505019,54	1276171,97
9-10	СЗ:57°16,39'	4,12	9	505027,93	1276176,82
10-11	СВ:34°37'	6	10	505030,16	1276173,35
11-12	ЮВ:57°21,67'	3,93	11	505035,1	1276176,76
12-13	СВ:32°44,11'	1,5	12	505032,98	1276180,07
13-14	ЮВ:57°16,14'	8,12	13	505034,24	1276180,88
14-15	СВ:64°19,61'	25	14	505029,85	1276187,71
15-16	ЮВ:25°42,6'	1,5	15	505040,68	1276210,24
16-17	СВ:64°19,9'	15,14	16	505039,33	1276210,89
17-18	ЮВ:34°56,74'	1,01	17	505045,89	1276224,54
18-19	СВ:64°21,06'	15,39	18	505045,06	1276225,12
19-20	СВ:66°24,78'	0,77	19	505051,72	1276238,99
20-1	ЮВ:41°21,37'	4,12	20	505052,03	1276239,7
			1	505048,94	1276242,42



Кременское участковое лесничество  
 кв. 9 (СПК «Знамя Труда») выд. 33, 16

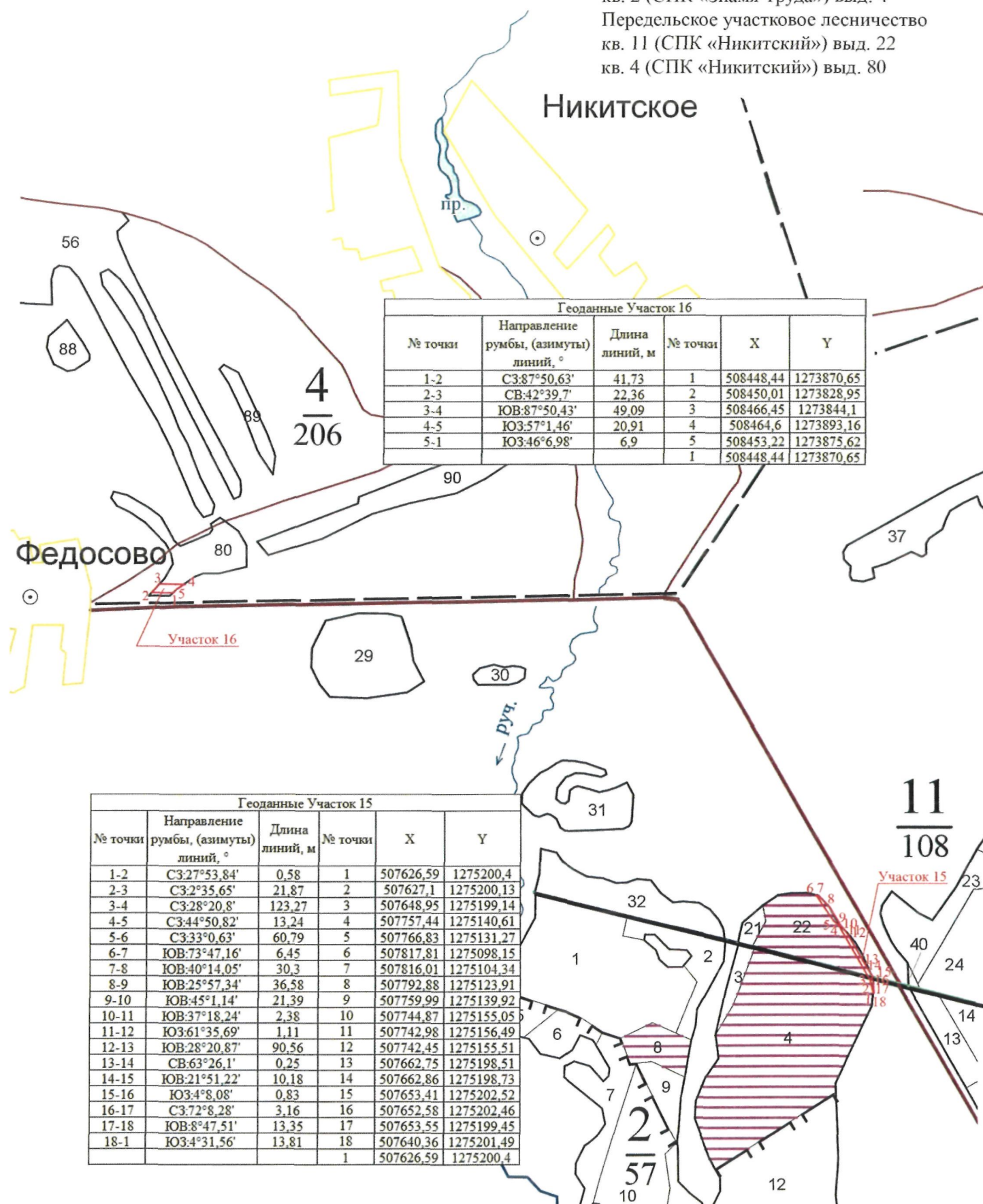
Геоданные Участок 14					
№ точки	Направление румбы, (азимуты) линий, °	Длина линий, м	№ точки	X	Y
1-2	ЮЗ:76°35,67'	14,32	1	505685,23	1276058,48
2-3	ЮВ:13°23,55'	9,5	2	505681,91	1276044,55
3-4	ЮЗ:76°37,8'	12,93	3	505672,67	1276046,75
4-5	СВ:36°25'	24,02	4	505669,68	1276034,17
5-6	СВ:76°37,56'	8,6	5	505689,01	1276048,43
6-1	ЮВ:16°14,01'	6,01	6	505691	1276056,8
			1	505685,23	1276058,48



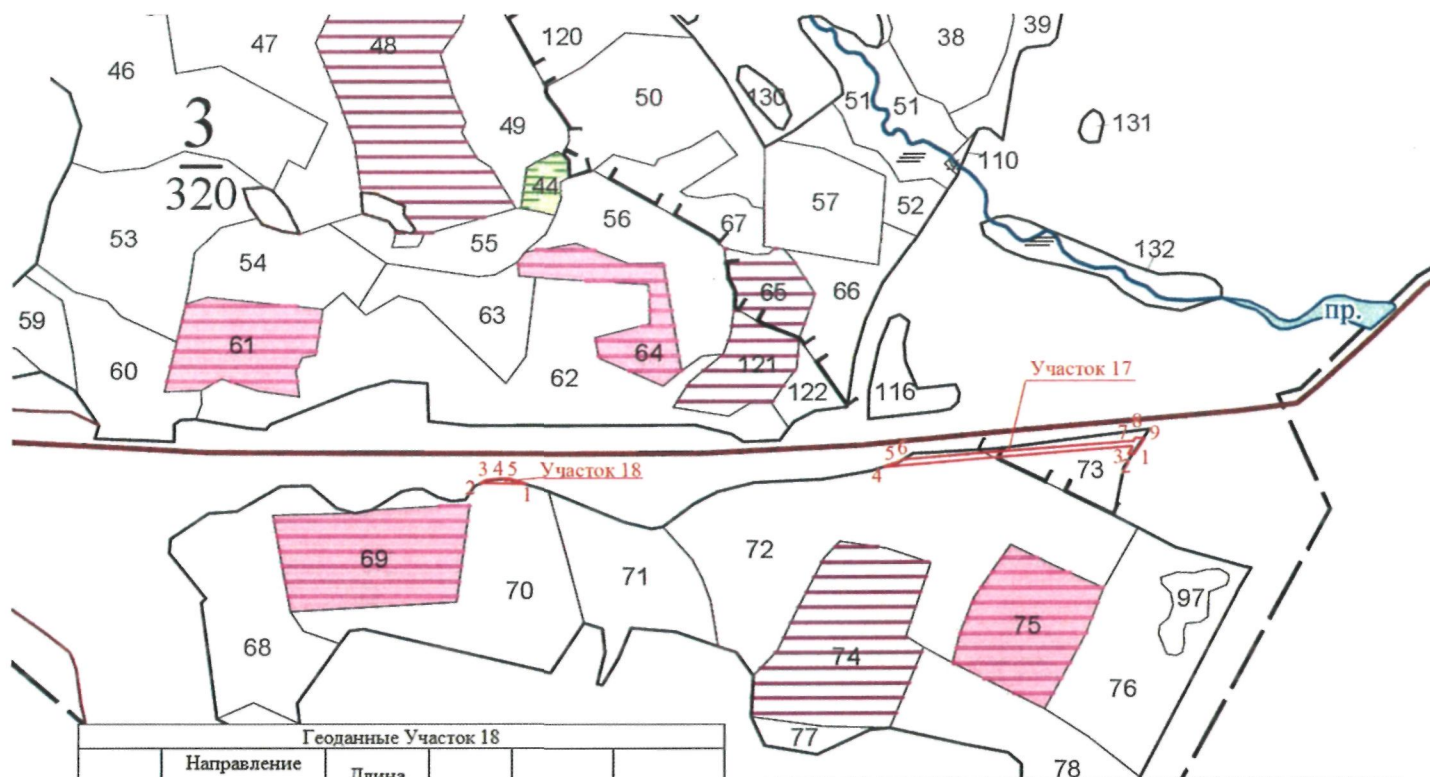
Геоданные Участок 13					
№ точки	Направление румбы, (азимуты) линий, °	Длина линий, м	№ точки	X	Y
1-2	ЮЗ:40°14,52'	6,05	1	505046,14	1276159,59
2-3	СЗ:57°17,12'	11,73	2	505041,52	1276155,68
3-4	ЮЗ:32°31,77'	1,51	3	505047,86	1276145,81
4-5	СЗ:57°14,51'	7,5	4	505046,59	1276145
5-6	ЮЗ:32°43,1'	79,81	5	505050,65	1276138,69
6-7	ЮЗ:40°33,16'	67,75	6	504983,5	1276095,55
7-8	ЮВ:49°18,96'	1,5	7	504932,02	1276051,5
8-9	ЮЗ:40°32,98'	12,03	8	504931,04	1276052,64
9-10	ЮЗ:53°19,12'	33,43	9	504921,9	1276044,82
10-11	СЗ:74°47,25'	10,63	10	504901,93	1276018,01
11-12	СВ:40°36,08'	6,36	11	504904,72	1276007,75
12-13	СВ:60°26,46'	27,91	12	504909,55	1276011,89
13-14	СВ:40°32,13'	84,03	13	504923,32	1276036,17
14-15	СВ:32°43,2'	79,29	14	504987,18	1276090,78
15-16	СЗ:57°15,89'	3	15	505053,89	1276133,64
16-17	СВ:32°40,57'	10,5	16	505055,51	1276131,12
17-18	ЮВ:57°16,39'	16,5	17	505064,35	1276136,79
18-19	ЮЗ:32°37,93'	3	18	505055,43	1276150,67
19-1	ЮВ:57°19,52'	12,52	19	505052,9	1276149,05
			1	505046,14	1276159,59

Кременское участковое лесничество  
 кв. 2 (СПК «Знамя Труда») выд. 4  
 Передельское участковое лесничество  
 кв. 11 (СПК «Никитский») выд. 22  
 кв. 4 (СПК «Никитский») выд. 80

## Никитское



Передельское участковое лесничество  
 кв. 3 (СПК «Никитский») выд. 73, 72, 70



Геоданные Участок 18

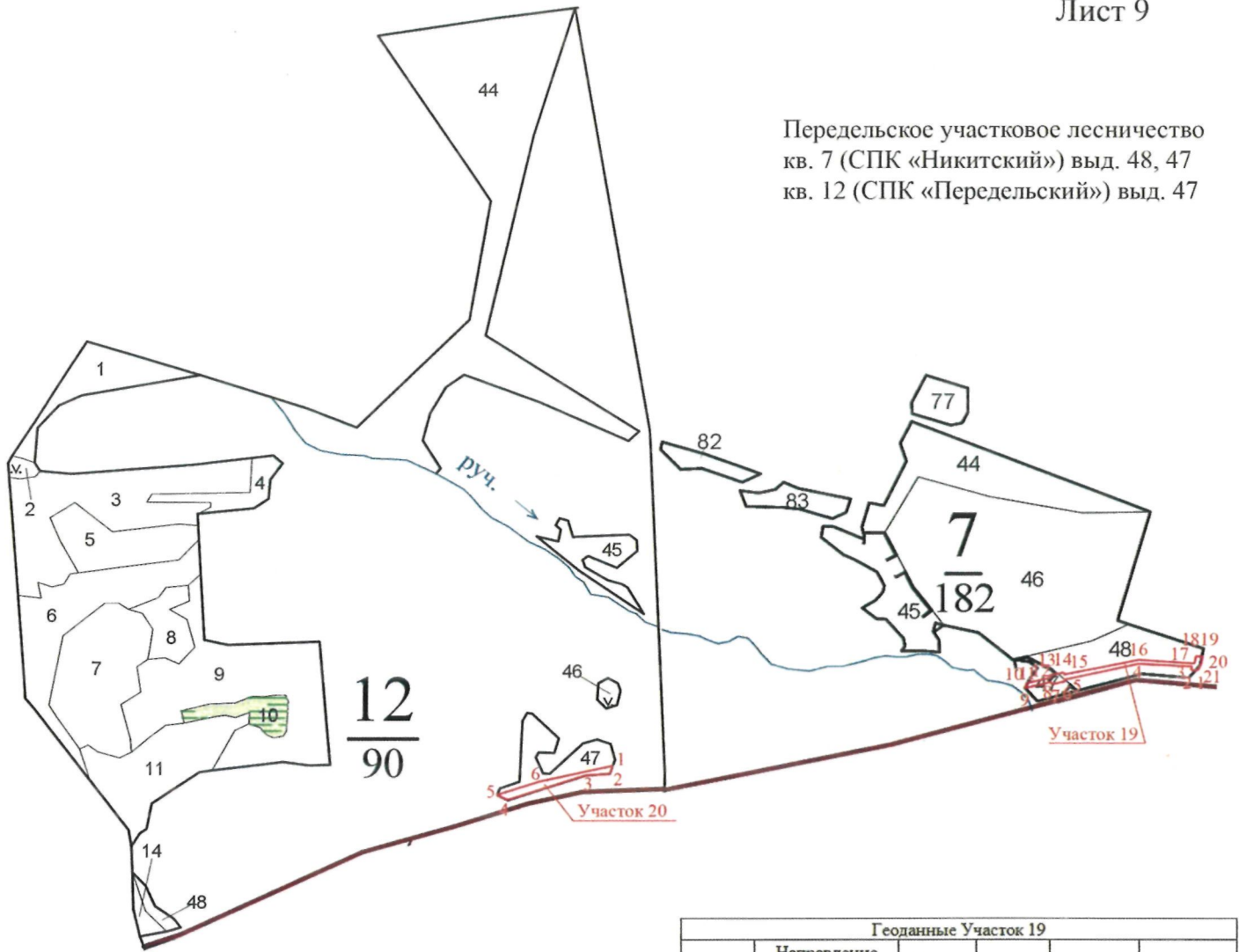
№ точки	Направление румбы, (азимуты) линий, °	Длина линий, м	№ точки	X	Y
1-2	СЗ:86°3,61'	58,8	1	508182,74	1272078,39
2-3	СВ:69°19,35'	6,63	2	508186,78	1272019,73
3-4	СВ:84°40,61'	20,16	3	508189,12	1272025,93
4-5	ЮВ:86°3,29'	8,72	4	508190,99	1272046
5-1	ЮВ:72°6,22'	24,89	5	508190,39	1272054,7
			1	508182,74	1272078,39

Геоданные Участок 17

№ точки	Направление румбы, (азимуты) линий, °	Длина линий, м	№ точки	X	Y
1-2	ЮЗ:87°12,26'	4,72	1	508195,18	1272882,8
2-3	СВ:30°6,19'	11,3	2	508194,95	1272878,09
3-4	ЮЗ:87°16,82'	328,98	3	508204,73	1272883,76
4-5	СВ:74°29,28'	17,61	4	508189,12	1272555,15
5-6	СВ:61°21,08'	4,8	5	508193,83	1272572,12
6-7	СВ:87°16,75'	311,36	6	508196,13	1272576,33
7-8	СВ:30°18,16'	1,78	7	508210,91	1272887,34
8-9	СВ:87°14,4'	7,27	8	508212,45	1272888,24
9-1	ЮЗ:35°46,98'	21,72	9	508212,8	1272895,5
			1	508195,18	1272882,8



Передельское участковое лесничество  
 кв. 7 (СПК «Никитский») выд. 48, 47  
 кв. 12 (СПК «Передельский») выд. 47



№ точки	Направление румбы, (азимуты) линий, °	Длина линий, м	№ точки	X	Y
1-2	ЮЗ:20°16,16'	11,46	1	508305,72	1265018,31
2-3	ЮЗ:86°58,98'	36,1	2	508294,97	1265014,34
3-4	ЮЗ:74°51,17'	123,84	3	508293,07	1264978,29
4-5	СЗ:62°42,33'	16,16	4	508260,71	1264858,75
5-6	СВ:74°28,3'	66,04	5	508268,12	1264844,39
6-1	СВ:79°45,71'	112,07	6	508285,8	1264908,02
			1	508305,72	1265018,31

№ точки	Направление румбы, (азимуты) линий, °	Длина линий, м	№ точки	X	Y
1-2	СЗ:84°52,48'	7,5	1	508423,23	1265899,37
2-3	СВ:21°48,08'	1,56	2	508423,9	1265891,9
3-4	СЗ:84°52,89'	83,39	3	508425,35	1265892,48
4-5	ЮЗ:79°45,85'	113,62	4	508432,79	1265809,42
5-6	ЮВ:10°24,46'	1,49	5	508412,6	1265697,61
6-7	ЮЗ:79°46,1'	17,51	6	508411,13	1265697,88
7-8	СЗ:9°57,83'	1,5	7	508408,02	1265680,65
8-9	ЮЗ:79°45,83'	41,02	8	508409,5	1265680,39
9-10	СЗ:40°48,91'	0,29	9	508402,21	1265640,02
10-11	СВ:30°27,47'	7,58	10	508402,43	1265639,83
11-12	СВ:79°45,61'	36,23	11	508408,96	1265643,67
12-13	СЗ:10°11,11'	3	12	508415,4	1265679,32
13-14	СВ:79°45,75'	17,5	13	508418,35	1265678,79
14-15	ЮВ:10°11,11'	3	14	508421,46	1265696,01
15-16	СВ:79°45,98'	114,43	15	508418,51	1265696,54
16-17	ЮВ:84°52,97'	85,99	16	508438,84	1265809,15
17-18	СВ:21°40,35'	9,91	17	508431,17	1265894,8
18-19	ЮВ:84°51,13'	7,8	18	508440,38	1265898,46
19-20	ЮЗ:13°45,49'	12,99	19	508439,68	1265906,23
20-1	ЮЗ:44°32,86'	5,37	20	508427,06	1265903,14
			21	508423,23	1265899,37



Передельское участковое лесничество  
 кв. 12 (СПК «Передельский») выд. 14;  
 кв. 43 выд. 17, 19, 15, 18, 20



№ точки	Направление румбы, (азимуты) линий, °	Длина линий, м	№ точки	X	Y
1-2	ЮВ:2°46,55'	11,56	1	507919,24	1263367,99
2-3	ЮЗ:87°13,5'	9,5	2	507907,69	1263368,55
3-4	ЮВ:2°46,5'	9,5	3	507907,23	1263359,06
4-5	ЮЗ:87°13,69'	6	4	507897,74	1263359,52
5-6	СЗ:2°46,5'	9,5	5	507897,45	1263353,53
6-7	ЮЗ:87°14,27'	13,7	6	507906,94	1263353,07
7-8	СЗ:32°48,62'	11,92	7	507906,28	1263339,39
8-1	СВ:85°12,4'	35,18	8	507916,3	1263332,93
			1	507919,24	1263367,99

№ точки	Направление румбы, (азимуты) линий, °	Длина линий, м	№ точки	X	Y
1-2	СВ:72°38,1'	27,94	1	508095,21	1264292,78
2-3	ЮВ:44°49,22'	6,77	2	508103,55	1264319,45
3-4	ЮЗ:72°38,5'	31,47	3	508098,75	1264324,22
4-1	СЗ:13°27,52'	6,02	4	508089,36	1264294,18
			1	508095,21	1264292,78

№ точки	Направление румбы, (азимуты) линий, °	Длина линий, м	№ точки	X	Y
1-2	ЮВ:13°27,52'	6,02	1	508095,21	1264292,78
2-3	ЮЗ:72°38,41'	286,69	2	508089,36	1264294,18
3-4	ЮЗ:87°13,79'	660,88	3	508003,82	1264020,55
4-5	ЮВ:2°46,4'	15,09	4	507971,88	1263360,44
5-6	ЮЗ:85°11,74'	10,51	5	507956,81	1263361,17
6-7	СЗ:2°46,33'	13,65	6	507955,93	1263350,7
7-8	СВ:36°1,39'	10,02	7	507969,56	1263350,04
8-9	СВ:87°13,78'	664,34	8	507977,66	1263355,93
9-1	СВ:72°38,34'	286,33	9	508009,77	1264019,49
			1	508095,21	1264292,78

**9. Проектирование вида использования лесов лесного участка**

Согласно лесохозяйственному регламенту ГКУ КО «Медынское лесничество проектируемый лесной участок, относится к зоне планируемого освоения лесов - строительство линейного объекта.

Согласовано:

Директор ГКУ КО «Медынского лесничества»



(подпись)



Скрышников Л. Р.

Ф.И.О.

Объем вырубаемой древесины  
Передельское участковое лесничество СПК "Передельский" и ГЛФ "Передельское 4 разряд такс

Порода	Сортименты, куб.м.	Передельское уч. лес-во, кв- выдел								Передельское уч. лес-во, кв- выдел			итого
		СПК Никитский								Передельское			
		4-80	3-73	3-72	3-70	7-47	7-48	12-47	12-14	43-15	43-18	43-20	
Ель	Крупная					0	8.88			1.26	8.22		19
	средняя					2	8.78			6.04	11.91		29
	мелкая					0.54	1.70			1.08	3.39		7
	Итого	0	0.00	0.00	0.00	3.15	19.36	0.00	0.00	8.38	23.52	0.00	54
	Дрова					0.26	0.69			1.14	2.03		4
	Ликвид	0	0.00	0.00	0.00	3.41	20.05	0.00	0.00	9.52	25.55	0.00	58.53
	отходы					0.40	2.25			1.11	2.91		7
	Всего	0	0.00	0.00	0.00	3.81	22.30	0.00	0.00	10.63	28.46	0.00	65.2
Сосна	Крупная						1.06						1
	средняя						2.14						2
	мелкая						0.35						0
	Итого	0	0.00	0.00	0.00	0.00	3.55	0.00	0.00	0.00	0.00	0.00	3.55
	Дрова						0.06						0
	Ликвид	0	0.00	0.00	0.00	0.00	3.61	0.00	0.00	0.00	0.00	0.00	4
	отходы						0.53						1
	Всего	0	0.00	0.00	0.00	0.00	4.14	0.00	0.00	0.00	0.00	0.00	4.14
Береза	Крупная	0.50	1.60	2.35			1.40	0.35	0.15	0.35	0.70		7
	средняя	1.35	1.81	3.98			2.94	1.49	1.09	1.49	2.16		16
	мелкая	0.09	0.09	0.27			0.36	0.18	0.18	0.18	0.18		2
	Итого	1.94	3.50	6.60	0.00	0.00	4.70	2.02	1.42	2.02	3.04	0.00	25.24
	Дрова	4.41	4.76	11.76		1.49	8.35	9.21	5.00	5.69	8.33		59
	Ликвид	6.35	8.26	18.36	0.00	1.49	13.05	11.23	6.42	7.71	11.37	0.00	84.24
	отходы	0.90	1.19	2.59		0.23	1.97	1.64	0.95	1.13	1.62		12
	Всего	7.25	9.45	20.95	0.00	1.72	15.02	12.87	7.37	8.84	12.99	0.00	96.46
Осина	Крупная		0.00	0.00	0.00		0.00	0.00	0.00	0.19	0.76		1
	средняя		0.56	0.56	0.56		0.56	1.55	0.56	1.51	4.29		10
	мелкая		0.00		0.00		0.00	0.00	0.00	0.00	0.00		0
	Итого	0	0.56	0.56	0.56	0.00	0.56	1.55	0.56	1.70	5.05	0.00	11.1
	Дрова		4.09	3.21	5.11		3.51	5.23	2.03	6.40	13.41		43
	Ликвид	0	4.65	3.77	5.67	0.00	4.07	6.78	2.59	8.10	18.46	0.00	54.09
	отходы		0.60	0.49	0.75		0.56	0.94	0.37	1.07	2.35		7
	Всего	0	5.25	4.26	6.42	0.00	4.63	7.72	2.96	9.17	20.81	0.00	61.22
Ольха	Крупная											0.07	0
	средняя											0.75	1
	мелкая											0.06	0
	Итого	0	0.00	0.00	0.00	0.00	0.00	0.00	0.00	0.00	0.00	0.88	1
	Дрова											1.62	2
	Ликвид	0	0.00	0.00	0.00	0.00	0.00	0.00	0.00	0.00	0.00	2.50	2.5
	отходы											0.46	0
	Всего	0	0.00	0.00	0.00	0.00	0.00	0.00	0.00	0.00	0.00	2.96	3
Итого	Крупная	0.5	1.60	2.35	0.00	0.42	11.34	0.35	0.15	1.80	9.68	0.07	28
	средняя	1.35	2.37	4.54	0.56	2.19	14.42	3.04	1.65	9.04	18.36	0.75	58
	мелкая	0.09	0.09	0.27	0.00	0.54	2.41	0.18	0.18	1.26	3.57	0.06	9
	Итого	1.94	4.06	7.16	0.56	3.15	28.17	3.57	1.98	12.10	31.61	0.88	95.18
	Дрова	4.41	8.85	14.97	5.11	1.75	12.61	14.44	7.03	13.23	23.77	1.62	108
	Ликвид	6.35	12.91	22.13	5.67	4.9	40.78	18.01	9.01	25.33	55.38	2.5	202.97
	отходы	0.9	1.79	3.08	0.75	0.63	5.31	2.58	1.32	3.31	6.88	0.46	27
	Всего	7.25	14.7	25.21	6.42	5.53	46.09	20.59	10.33	28.64	62.26	2.96	229.98
	кв.-выд	4-80	3-73	3-72	3-70	7-47	7-48	12-47	12-14	43-15	43-18	43-20	



Расчет платы за древесину по Передельскому участковому лесничеству СПК "Передельский" и ГЛФ "Передельское 4 разряд такс

порода	Величины	объем., куб. м.										стоимость	Ст-ть с коэф. 1.05*2.83	Аукционная стоимость. Руб. *2	
		крупная	средняя	мелкая	дрова	ликвид	отходы	всего							
ель	объем, куб. м.	19	29	7	4	59	7	65							
	цена, руб.	97.92	70.20	34.92	2.52										
	стоимость, руб.	1838.94	2030.18	234.31	10.38	4113.82						4113.82		12224.21	24448.416
Сосна	объем, куб. м.	1	2	0	0	4	1	4							
	цена, руб.	108.36	77.76	39.24	3.60										
	стоимость, руб.	114.86	166.41	13.73	0.22	295.22						295.22		877.24	1754.4806
Береза	объем, куб. м.	7	16	2	59	84	12	96							
	цена, руб.	55.08	39.24	19.08	3.96										
	стоимость, руб.	407.59	640.00	29.19	233.64	1310.43						1310.43		3893.94	7787.8784
Осина	объем, куб. м.	1	10	0	43	54	7	61							
	цена, руб.	10.44	8.64	3.60	0.36										
	стоимость, руб.	9.92	87.70	0.00	15.48	113.09						113.09		336.05	672.09625
Липа	объем, куб. м.	0	0	0	0	0	0	0							
	цена, руб.	32.40	23.76	12.24	1.08										
	стоимость, руб.	0.00	0.00	0.00	0.00	0.00						0.00		0.00	0
Дуб	объем, куб. м.	0	0	0	0	0	0	0							
	цена, руб.	33.28	167.04	85.52	6.48										
	стоимость, руб.	0.00	0.00	0.00	0.00	0.00						0.00		0.00	0
Ольха	объем, куб. м.	0	1	0	2	3	0	3							
	цена, руб.	32.40	23.76	12.24	1.08										
	стоимость, руб.	2.27	17.82	0.73	1.75	22.57						22.57		67.07	134.1454
Всего	объем, куб. м.	28	58	9	108	203	27	230							
	цена, руб.														
	стоимость, руб.	2373.58	2942.11	277.97	261.46	5855.13						5855.13		17398.51	34797.016

Передельское участковое лесничество СПК "Передельский" и ГЛФ "Передельское 4 разряд такс

Объем вырубаемой древесины куб.м.

Порода	сортименты	Кременское уч. лес-во					итого
		б. Кременское квар-выд 29-42	СПК Кременский квар-выд				
			5-48	5.-45	5-40	5-56	
Ель	Крупная	0			2.61		2.61
	средняя	1.38			3.44		4.82
	мелкая	0.44			1.17		1.61
	Итого	1.82	0	0	7.22	0	9.04
	Дрова	0.28			0.73		1.01
	Ликвид	2.1	0	0	7.95	0	10.05
	отходы	0.28			0.94		1.22
	Всего	2.38	0	0	8.89	0	11.27
Сосна	Крупная						0.00
	средняя						0.00
	мелкая						0.00
	Итого	0	0	0	0	0	0.00
	Дрова						0.00
	Ликвид	0	0	0	0	0	0.00
	отходы		0				0.00
	Всего	0	0	0	0	0	0.00
Береза	Крупная		2.65	0.35	2.61	0	5.61
	средняя	0.3	6.59	0.97	2.13	0	9.99
	мелкая		0.54		0	0	0.54
	Итого	0.3	9.78	1.32	4.74	0	16.14
	Дрова	1.17	19.25	5.17	17.68	9.02	52.29
	Ликвид	1.47	29.03	6.49	22.42	9.02	68.43
	отходы	0.2	4.24	0.97	3.3	1.32	10.03
	Всего	1.67	33.27	7.46	25.72	10.34	78.46
Осина	Крупная					0	0.00
	средняя					0	0.00
	мелкая					0	0.00
	Итого	0	0	0	0	0	0.00
	Дрова		1.66	0.62	31.09	2.26	35.63
	Ликвид	0	1.66	0.62	31.09	2.26	35.63
	отходы		0.2	0.07	4.08	0.3	4.65
	Всего	0	1.86	0.69	35.17	2.56	40.28
Ольха	Крупная	0					0.00
	средняя	0					0.00
	мелкая	0					0.00
	Итого	0	0	0	0	0	0.00
	Дрова	1.03					1.03
	Ликвид	1.03	0	0	0	0	1.03
	отходы	0.18					0.18
	Всего	1.21	0	0	0	0	1.21
	Крупная	0	2.65	0.35	5.22	0	8.22
	средняя	1.68	6.59	0.97	5.57	0	14.81
	мелкая	0.44	0.54	0	1.17	0	2.15
	Итого	2.12	9.78	1.32	11.96	0	25.18
	Дрова	2.48	20.91	5.79	49.5	11.28	89.96
	Ликвид	4.6	30.69	7.11	61.46	11.28	<b>115.14</b>
	отходы	0.66	4.44	1.04	8.32	1.62	16.08
	Всего	5.26	35.13	8.15	69.78	12.9	131.22
	кв. выд.	29-42	5-48	5.-45	5-40	5-56	

Расчет платы за древесину по Кременскому участковому лесничеству б. Кременское и СПК Кременский 3 разряд такс

порода	Величины	объем., куб.м.										Стоимость	Ст-ть с коэф.1.05*2.83	Аукционная стоимость. руб. *2
		крупная	средняя	мелкая	дрова	ликвид	отходы	всего						
ель	объем, куб.м.	3	5	2	1	10	1	11						
	цена, руб.	127.44	91.80	45.36	3.60									
	стоимость, руб.	332.62	442.48	73.03	3.64	851.76			851.76				2531.00	5062.0097
Сосна	объем, куб.м.	0	0	0	0	0	0	0						
	цена, руб.	141.48	101.16	51.48	3.60									
	стоимость, руб.	0.00	0.00	0.00	0.00	0.00			0.00				0.00	0
Береза	объем, куб.м.	6	10	1	52	68	10	78						
	цена, руб.	71.64	51.48	25.20	3.96									
	стоимость, руб.	401.90	514.29	13.61	207.07	1136.86			1136.86				3378.19	6756.3709
Осина	объем, куб.м.	0	0	0	36	36	5	40						
	цена, руб.	14.04	10.44	4.68	0.36									
	стоимость, руб.	0.00	0.00	0.00	12.83	12.83		12.83	12.83				38.11	76.229672
Липа	объем, куб.м.	0	0	0	0	0	0	0						
	цена, руб.	42.84	30.60	15.48	1.08									
	стоимость, руб.	0.00	0.00	0.00	0.00	0.00		0.00	0.00				0.00	0
Дуб	объем, куб.м.	0	0	0	0	0	0	0						
	цена, руб.	304.56	218.16	108.72	8.64									
	стоимость, руб.	0.00	0.00	0.00	0.00	0.00		0.00	0.00				0.00	0
Ольха	объем, куб.м.	0	0	0	1	1	0	1						
	цена, руб.	42.84	30.60	15.48	1.08									
	стоимость, руб.	0.00	0.00	0.00	1.11	1.11		1.11	1.11				1.11	6.6109932
Всего	объем, куб.м.	8	15	2	90	115	16	131						
	цена, руб.													
	стоимость, руб.	734.52	956.76	86.64	224.64	2002.56		2002.56	2002.56				5950.61	11901.221



Объем вырубаемой древесины

Порода	Сортименты, куб.м	СПК Знамя Труда, кв.-выд.									итого
		18-54	18-56	17-34	10-40	10-49	10-30	10-27	16-1	9-33	
Ель	Крупная	2.49	3.56	0	0	2.43	0	5			13
	средняя	5.37	1.08	0	0.71	4.51	4	4			19
	мелкая	2.83	1.22	0.15	0.41	2.05	2	1			9
	Итого	10.69	5.86	0.15	1.12	8.99	5.29	9.83	0	0	42
	Дрова	0.87	0.63	0.29	0.35	1.05	1	1			4
	Ликвид	11.56	6.49	0.44	1.47	10.04	5.86	10.39	0	0	46.25
	отходы	1.34	0.72	0.11	0.22	1.23	0.69	1			5
	Всего	12.90	7.21	0.55	1.69	11.27	6.55	11.56	0	0	51.73
Сосна	Крупная										0
	средняя										0
	мелкая										0
	Итого	0	0	0	0	0	0	0	0	0	0
	Дрова		0								0
	Ликвид	0	0	0	0	0	0	0	0	0	0
	отходы										0
	Всего	0	0	0	0	0	0	0	0	0	0
Береза	Крупная		0.96	0	0.65	0.35	0	0		0.95	3
	средняя		0.6	0.6	1.81	1.27	0	0		2.98	8
	мелкая		0	0	0	0	0	0		0.27	0
	Итого	0	1.56	0.6	2.46	1.62	0.3	0	0	4.20	10.74
	Дрова		8.2	0.39	3.79	3.16	3	4		7.46	29
	Ликвид	0	9.76	0.99	6.25	4.78	3.03	3.68	0	11.66	40.15
	отходы		1.44	0.16	0.89	0.69	0	1		1.70	6
	Всего	0	11.2	1.15	7.14	5.47	3.45	4.25	0	13.36	46.02
Осина	Крупная	0	0		0	0	0	0	0	0	0
	средняя	0	0.56		0.56	0.56	0	0	0	1	3
	мелкая	0.33				0	0	0	0	0	0
	Итого	0.33	0.56	0	0.56	0.56	0	0	0.33	0.56	2.9
	Дрова	15.02	6.84		1.61	1.61	13	32	13	2	84
	Ликвид	15.35	7.4	0	2.17	2.17	12.58	31.73	13.16	2.37	86.93
	отходы	2.05	0.97		0.29	0.29	2	4	2	0	11
	Всего	17.40	8.37	0	2.46	2.46	14.17	35.85	14.94	2.68	98.33
Ольха	Крупная		0.07				0.07				0
	средняя		0.43				0				1
	мелкая		0.02				0				0
	Итого	0	0.52	0	0	0	0.52	0	0	0	1
	Дрова		1.35				1				2
	Ликвид	0	1.87	0	0	0	1.33	0	0	0	3.2
	отходы		0.35				0				1
	Всего	0	2.22	0	0	0	1.58	0	0	0	4
	Крупная	2.49	4.59	0	0.65	2.78	0.07	4.84	0	0.95	16
	средняя	5.37	2.67	0.6	3.08	6.34	4.29	3.97	0.33	3.54	30
	мелкая	3.16	1.24	0.15	0.41	2.05	1.75	1.02	0	0.27	10
	Итого	11.02	8.5	0.75	4.14	11.17	6.11	9.83	0.33	4.76	56.61
	Дрова	15.89	17.02	0.68	5.75	5.82	16.69	35.97	12.83	9.27	120
	Ликвид	26.91	25.52	1.43	9.89	16.99	22.8	45.8	13.16	14.03	176.53
	отходы	3.39	3.48	0.27	1.4	2.21	2.95	5.86	1.78	2.01	23
	Всего	30.3	29	1.7	11.29	19.2	25.75	51.66	14.94	16.04	199.88
	кв.-выд.	18-54	18-56	17-34	10-40	10-49	10-30	10-27	9-33	16-1	итого

Расчет платы за древесину по Кременскому участковому лесничеству СПК "Знамя Труда" 1 разряд такс

порода	Величины	объем., куб. м.										стоимость	Ст-ть с коэф. 1.05*2.83	Аукционная стоимость Руб. *2
		крупная	средняя	мелкая	дрова	ликвид	отходы	всего						
ель	объем, куб.м.	13	19	9	4	46	5	52						
	цена, руб.	165.96	118.08	59.40	4.68									
	стоимость, руб.	2210.59	2267.14	558.95	20.22	5056.89			5056.89				15026.56	30053.126
Сосна	объем, куб.м.	0	0	0	0	0	0	0						
	цена, руб.	183.60	131.04	65.52	4.68									
	стоимость, руб.	0.00	0.00	0.00	0.00	0.00			0.00				0.00	0
Береза	объем, куб.м.	3	8	0	29	40	6	46						
	цена, руб.	91.80	65.52	33.12	5.40									
	стоимость, руб.	267.14	495.33	8.94	158.81	930.23			930.23				2764.17	5528.3307
Осина	объем, куб.м.	0	3	0	84	87	11	98						
	цена, руб.	17.64	12.96	7.20	0.36									
	стоимость, руб.	0.00	33.31	2.38	30.25	65.93			65.93				195.92	391.84576
Липа	объем, куб.м.	0	0	0	0	0	0	0						
	цена, руб.	55.08	39.24	20.16	1.08									
	стоимость, руб.	0.00	0.00	0.00	0.00	0.00			0.00				0.00	0
Дуб	объем, куб.м.	0	0	0	0	0	0	0						
	цена, руб.	393.12	280.80	141.12	12.24									
	стоимость, руб.	0.00	0.00	0.00	0.00	0.00			0.00				0.00	0
Ольха	объем, куб.м.	0	1	0	2	3	1	4						
	цена, руб.	55.08	39.24	20.16	1.08									
	стоимость, руб.	7.71	33.75	0.81	2.33	44.60			44.60				132.52	265.03878
Всего	объем, куб.м.	16	30	10	120	177	23	200						
	цена, руб.													
	стоимость, руб.	2485.44	2829.52	571.08	211.62	6097.65			6097.65				18119.17	36238.341





**МИНИСТЕРСТВО  
ПРИРОДНЫХ РЕСУРСОВ И ЭКОЛОГИИ  
КАЛУЖСКОЙ ОБЛАСТИ**

**УПРАВЛЕНИЕ ЛЕСНОГО ХОЗЯЙСТВА**

ул. Заводская, 57, г.Калуга, 248018  
тел.: (4842) 71-99-55; факс (4842) 71-99-56  
E-mail: priroda@adm.kaluga.ru

03.02.2022 № 607-22  
На 1-22 от 20.01.2022

**ООО «Газпром межрегионгаз»  
Представителю по доверенности  
Пановой Н.В.**

**Уважаемая Надежда Викторовна!**

Министерством природных ресурсов и экологии Калужской области (далее – министерство) рассмотрено Ваше обращение о предварительном согласовании предоставления лесных участков для строительства линейного объекта «Газопровод межпоселковый с. Кременское – дер. Тишино - дер. Дураково - дер. Брюхово - дер. Никитск - с. Никитское - с. Передел с отводом на дер. Свердлово Медынского района Калужской области».

На заседании комиссии министерства по предварительному согласованию предоставления лесных участков в аренду в соответствии со статьями 43-46 Лесного кодекса Российской Федерации 31 января 2022 года принято решение предварительно согласовать предоставление лесного участка в аренду для строительства указанного линейного объекта в ГКУ КО «Медынское лесничество», Кременском участковом лесничестве, б. Кременское, кв. 29, выд. 42; СПК «Кременский» кв. 5, выд. 56; СПК «Знамя Труда», кв. 2, выд. 4, кв. 18, выд. 54, 56, кв. 17, выд. 34, кв. 10, выд. 21, 27, 30, 35, 36, 40, 43, 45, 48, 49; кв. 16, выд. 1; кв. 9, выд. 1, 16, 24, 33; Передельском участковом лесничестве, СПК «Никитский», кв. 11, выд. 22; кв. 4, выд. 80; кв. 3, выд. 70, 72, 73; кв. 7, выд. 47, 48; СПК «Передельский», кв. 12, выд. 14, 47; б. Передельское, кв. 43, выд. 15, 17-20 при условии разработки проекта межевания территории в соответствии со статьей 43 Градостроительного кодекса Российской Федерации. Проектируемый объект частично расположен в границах особо охраняемых природных территориях (далее – ООПТ) регионального значения «Р. Лужа с охранным ландшафтом по 400 м в обе стороны от уреза воды» и «Р. Бычок с охранным ландшафтом на расстоянии 300 м в обе стороны от уреза воды». Согласно действующему законодательству строительство линейных объектов на указанных ООПТ допускается в установленном законодательством порядке.

Приложение: Выписка из протокола от 31.01.2022 № 40 на \_\_\_\_\_ л. в 1 экз.

**Заместитель министра –  
начальник управления**

**Н.В. Кобозев**



**МИНИСТЕРСТВО ПРИРОДНЫХ РЕСУРСОВ И ЭКОЛОГИИ  
КАЛУЖСКОЙ ОБЛАСТИ**

**Выписка из ПРОТОКОЛА №40**

совещания по вопросам предварительного согласования предоставления лесных участков  
в аренду в соответствии со статьями 43-46 Лесного кодекса Российской Федерации

г. Калуга

«31» января 2022 г.

**Состав комиссии:**

- Кобозев Н.В. - заместитель министра – начальник управления лесного хозяйства, председатель комиссии;
- Тимаков В.В. - начальник отдела использования и воспроизводства лесов, заместитель председателя комиссии;
- Пыхонина Е.А. - заместитель начальника отдела использования и воспроизводства лесов, секретарь комиссии.

**Члены комиссии:**

- Васильков А.Б. - и.о начальника отдела федерального государственного лесного контроля (надзора) в лесах;
- Глухов А.Н. - главный специалист отдела использования водных объектов;
- Копьев Е.А. - начальник отдела по регулированию использования территории с особым режимом природопользования;
- Левов Е.А. - начальник отдела ведения государственного лесного реестра;
- Назиров Р.Р. - главный специалист отдела геологии и недропользования;
- Новикова О.А. - главный специалист отдела по регулированию использования территории с особым режимом природопользования.

**ПОВЕСТКА ДНЯ**

Рассмотрение целесообразности предоставления лесных участков в аренду в соответствии со статьями 43-46 Лесного кодекса Российской Федерации

**После обмена мнениями решили:**

1. Предварительно согласовать ООО «Газпром межрегионгаз» предоставление лесного участка в аренду для строительства линейного объекта «Газопровод межпоселковый с. Шанский Завод – дер. Терехово - дер. Михали - дер. Раево с отводом до дер. Павлищево Износковского района Калужской области» в ГКУ КО «Износковское лесничество», Тюрмеровском участковом лесничестве, кв.31, выд. 16, 25; кв. 57, выд. 9; кв. 58, выд. 10; кв. 41, выд. 33; кв. 42, выд. 2, 1; кв. 32, выд. 12, 13, 9, 8, 4; кв. 33, выд. 9, 8, 5, 2; кв. 34, выд. 5, 3, 2, 1; кв. 23, выд. 11, 17, 13, 15, 16, 18, 20, 31; кв. 24, выд. 2; кв. 15, 19; Шанско-Заводском участковом лесничестве, кв. 11, выд. 24, 16; кв. 14, выд. 15, 16, 35, 44, 45, 53; кв.15, выд. 52; кв. 22, выд. 14, 57; кв. 8, выд. 1,2.

2. <...>

3. <...>

4. <...>

5. <...>

6. <...>

7. Предварительно согласовать ООО «Газпром межрегионгаз» предоставление лесного участка в аренду для строительства линейного объекта «Газопровод межпоселковый с. Кременское–дер. Тишино-дер. Дураково-дер. Брюхово-дер. Никитск-с. Никитское-с. Передел с отводом на дер. Свердлово Медынского района Калужской области» в ГКУ КО «Медынское лесничество», Кременском участковом лесничестве, б . Кременское, кв. 29, выд. 42; СПК

«Кременский» кв. 5, выд. 48, 45, 40, 43, 56; СПК «Знамя Труда», кв. 2, выд. 4, кв. 18, выд. 54, 56, кв. 17, выд. 34, кв. 10, выд. 40, 36, 35, 49, 30, 27, 21, кв. 16, выд. 1, кв. 9, выд. 24, 33, 16, 1, Передельском участковом лесничестве, СПК «Никитский» кв.11, выд. 22, кв. 4, выд. 80, кв. 3, выд. 73, 72, 70, кв. 7, выд. 47, 48, СПК «Передельский», кв. 12, выд. 47, 14, б Передельское кв. 43, выд. 17, 19, 15, 18, 20, при условии разработки проекта межевания территории в соответствии со статьей 43 Градостроительного кодекса Российской Федерации. Проектируемый объект частично расположен в границах ООПТ регионального значения «Р. Лужа с охранным ландшафтом по 400 м в обе стороны от уреза воды» и «Р. Бычок с охранным ландшафтом на расстоянии 300 м в обе стороны от уреза воды». Согласно действующему законодательству строительство линейных объектов на указанных ООПТ допускается в установленном законодательством порядке.

8. Предварительно согласовать ООО «Газпром межрегионгаз» предоставление лесного участка в аренду для строительства линейного объекта «Строительство линейного объекта «Газификация населенных пунктов дер. Екатериновка, дер. Неботово, дер Павловка Жуковского района Калужской области» в ГКУ КО «Жуковское лесничество», Зареченском участковом лесничестве, «колхоз им Ленина» кв. 7, выд. 18, 23, 36, 40, 46, при условии разработки проекта межевания территории в соответствии со статьей 43 Градостроительного кодекса Российской Федерации. Кроме того, указанный лесной участок расположен в границах государственного природного заказника федерального значения «Госкомплекс «Гаруса».

9. Предварительно согласовать ООО «Газпром межрегионгаз» предоставление лесного участка в аренду для строительства линейного объекта ««Газопровод межпоселковый от с. Сорокино-с Уколица – с. Кирейково – с. Поздняково – Касьяново – с отводами к дер. Госьково, с Озерно Ульяновское района Калужской области» в ГКУ КО «Ульяновское лесничество» Ульяновском участковом лесничестве, колхоз им Ленина, кв. 8, выд.32, кв. 13, выд. 5, кв. 3, выд. 46, колхоз «15 Октябрь», кв. 17, выд.1,8,32,33, Ленинском участковом лесничестве, «б Съезд Советов», кв. 2, выд. 14, КДСП «Восход», кв. 4,, выд. 17, кв. 6, выд. 1 «Колхоз «Большевик», кв. 9, выд. 1 при условии разработки проекта межевания территории в соответствии со статьей 43 Градостроительного кодекса Российской Федерации.

**Председатель комиссии**

**Н.В. Кобзев**

**Заместитель председателя комиссии**

**В.В. Тимаков**

**Секретарь комиссии**

**Е.А. Пыхонина**

**Члены комиссии:**

**А.Б. Васильков**

**А.Н. Глухов**

**Е.А. Копьев**

**Е.А. Левов**

**Р.Р. Назиров**

**О.А. Новикова**

**Заместитель начальника отдела**

**Е.А. Пыхонина**





**МИНИСТЕРСТВО  
ПРИРОДНЫХ РЕСУРСОВ И ЭКОЛОГИИ  
КАЛУЖСКОЙ ОБЛАСТИ**

**УПРАВЛЕНИЕ ЛЕСНОГО ХОЗЯЙСТВА**

ул. Заводская, 57, г.Калуга, 248018  
тел.: (4842) 71-99-55; факс (4842) 71-99-56  
E-mail: priroda@adm.kaluga.ru

05.04.2022 № 1950-20

На 64-2022 от 04.03.2022

Генеральному директору  
ООО «Атлас - Калуга»  
О.Ю. Сварчевской

**Уважаемая Ольга Юрьевна!**

Министерство природных ресурсов и экологии Калужской области (далее – министерство), рассмотрев Ваше обращение по вопросу согласования проекта планировки и межевания территории объекта «Газопровод межпоселковый с. Кременское – дер. Тишино - дер. Дураково – дер. Брюхово – дер. Никитск – с. Никитское – с. Передел с отводом на дер. Свердлово Медынского района Калужской области», сообщает следующее.

Министерство в пределах своих полномочий согласовывает представленный проект для размещения указанного линейного объекта на землях лесного фонда Калужской области.

Также обращаем внимание, что в соответствии с пунктом 12.3 статьи 45 Градостроительного кодекса Российской Федерации документация по планировке территории, подготовленная применительно к землям лесного фонда, до ее утверждения подлежит согласованию с органами государственной власти, осуществляющими предоставление лесных участков в границах земель лесного фонда, а в случае необходимости перевода земельных участков, на которых планируется размещение линейных объектов, из состава земель лесного фонда в земли иных категорий, в том числе после ввода таких объектов в эксплуатацию, с федеральным органом исполнительной власти, осуществляющим функции по контролю и надзору в области лесных отношений, а также по оказанию государственных услуг и управлению государственным имуществом в области лесных отношений.

Дополнительно сообщаем, что все работы в границах особо охраняемых природных территорий регионального значения должны выполняться с соблюдением установленного для них режима особой охраны.

**Заместитель министра –  
начальник управления**

**Н.В. Кобзев**

Пыхонина Е.А. тел. 71-99-83