

Проект планировки территории и проект межевания территории по  
объекту:

**«Газопровод межпоселковый с.Кременское –  
дер.Тишинино – дер.Дураково – дер.Брюхово –  
дер.Никитск – с.Никитское – с.Перedel с отводом на  
дер.Свердлово Медынского района Калужской области»**

**ПРОЕКТ МЕЖЕВАНИЯ ТЕРРИТОРИИ  
ОСНОВНАЯ ЧАСТЬ  
МАТЕРИАЛЫ ПО ОБОСНОВАНИЮ**

**Том 3**

**Раздел 1 «Проект межевания территории. Графическая часть»**

**Раздел 2 «Проект межевания территории. Текстовая часть»**

**Раздел 3 «Материалы по обоснованию проекта межевания территории.  
Графическая часть»**

**Раздел 4 «Материалы по обоснованию проекта межевания территории.  
Пояснительная записка»**

**9330С6-08/11/2021-ПМТ.ОЧ.**

**9330С6-08/11/2021-ПМТ.МО.**

Проект планировки территории и проект межевания территории по  
объекту:

**«Газопровод межпоселковый с.Кременское –  
дер.Тишино – дер.Дураково – дер.Брюхово –  
дер.Никитск – с.Никитское – с.Передел с отводом на  
дер.Свердлово Медынского района Калужской области»**

**ПРОЕКТ МЕЖЕВАНИЯ ТЕРРИТОРИИ  
ОСНОВНАЯ ЧАСТЬ  
МАТЕРИАЛЫ ПО ОБОСНОВАНИЮ**

**Том 3**

**Раздел 1 «Проект межевания территории. Графическая часть»**

**Раздел 2 «Проект межевания территории. Текстовая часть»**

**Раздел 3 «Материалы по обоснованию проекта межевания территории.  
Графическая часть»**

**Раздел 4 «Материалы по обоснованию проекта межевания территории.  
Пояснительная записка»**

**9330С6-08/11/2021-ПМТ.ОЧ.**

**9330С6-08/11/2021-ПМТ.МО.**

Генеральный директор

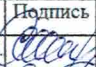
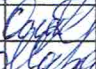
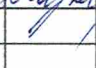



/ Сварчевская О.Ю. /

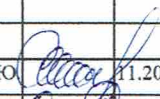
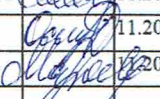
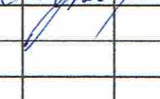

Инов. № подл.	Подп. и дата	Взам. инв. №

## Состав проекта планировки территории

Номер тома	Обозначение	Наименование
1	2	3
1	9330С6-08/11/2021-ППТ.ОЧ.	Проект планировки территории. Основная часть
2	9330С6-08/11/2021-ППТ.МО.	Проект планировки территории. Материалы по обоснованию проекта планировки
3	9330С6-08/11/2021-ПМТ.ОЧ. 9330С6-08/11/2021-ПМТ.МО.	Проект межевания территории. Основная часть. Проект межевания территории. Материалы по обоснованию.

Инв. № подл.	Подп. и дата	№							
			Должность	Ф.И.О.	Подпись	Дата	<p>9330С6-08/11/2021-ПМТ.ОЧ.</p> <p>9330С6-08/11/2021-ПМТ.МО.</p> <p>Состав проекта</p>		
			Ген. директор	Сварчевская О.Ю.		11.2021			
			Гл. инженер	Осиков Д.В.		11.2021			
			Исполнитель	Мархель Л.Н.		11.2021			
							Стадия	Лист	Листов
							ПП		
							 <p>ОБЩЕСТВО С ОГРАНИЧЕННОЙ ОТВЕТСТВЕННОСТЬЮ АТЛАС-КАЛУГА</p>		

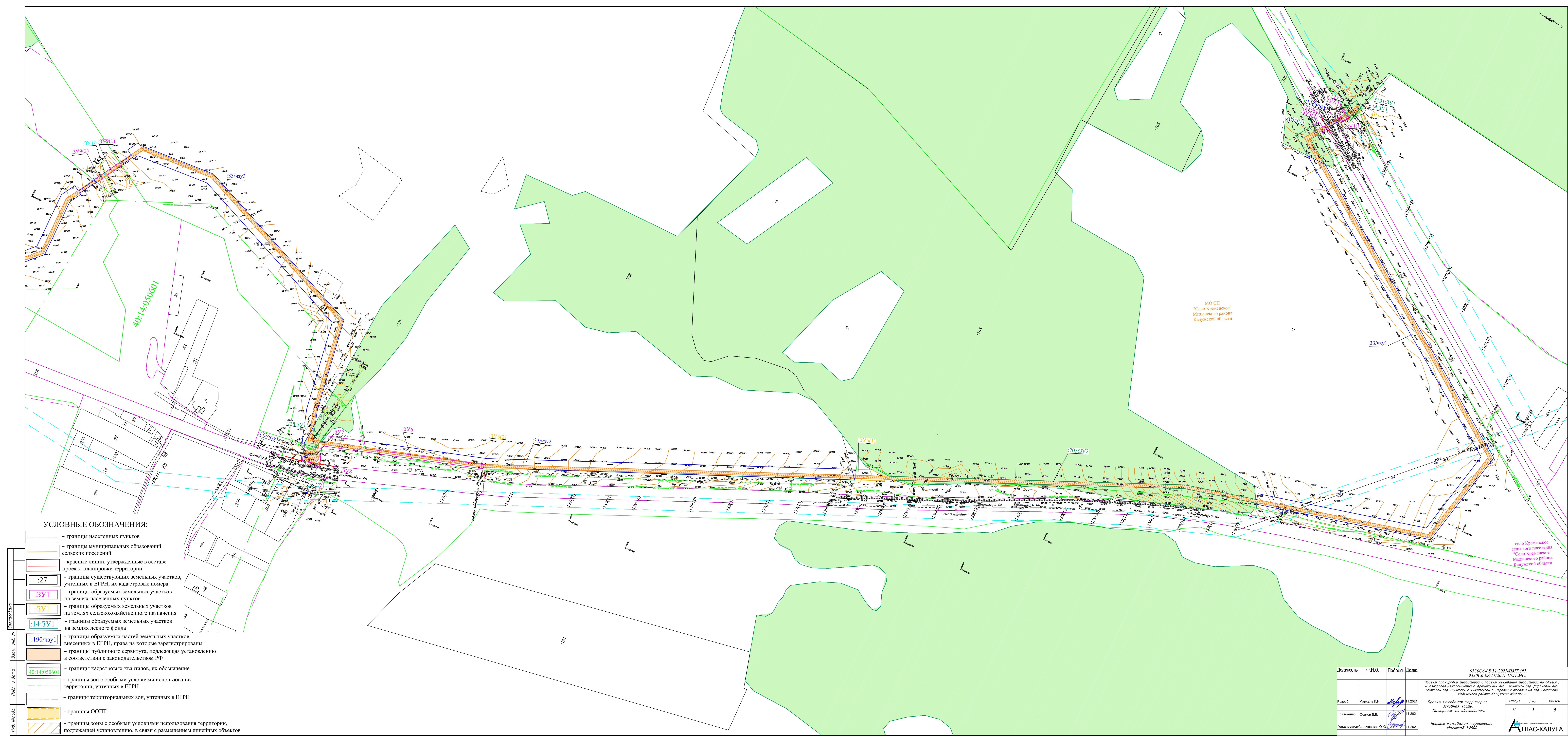
Обозначение	Наименование	Примечание (стр.)
<b>Текстовая часть</b>		
9330С6-08/11/2021- ПМТ.ОЧ. 9330С6-08/11/2021- ПМТ.МО.	Текстовая часть. Пояснительная записка	
<b>Графическая часть</b>		
9330С6-08/11/2021- ПМТ.ОЧ. 9330С6-08/11/2021- ПМТ.МО.	Чертеж межевания территории	

№	Подп. и дата						
Инв. № подл.	Должность	Ф.И.О.	Подпись	Дата	9330С6-08/11/2021-ПМТ.ОЧ. 9330С6-08/11/2021-ПМТ.МО.		
	Ген. директор	Сварчевская О.Ю.		11.2021	Содержание		
	Гл. инженер	Осиков Д.В.		11.2021			
	Исполнитель	Мархель Л.Н.		11.2021			
			Стадия	Лист	Листов		
			П	1	1		
			 ОБЩЕСТВО С ОГРАНИЧЕННОЙ ОТВЕТСТВЕННОСТЬЮ АТЛАС-КАЛУГА				

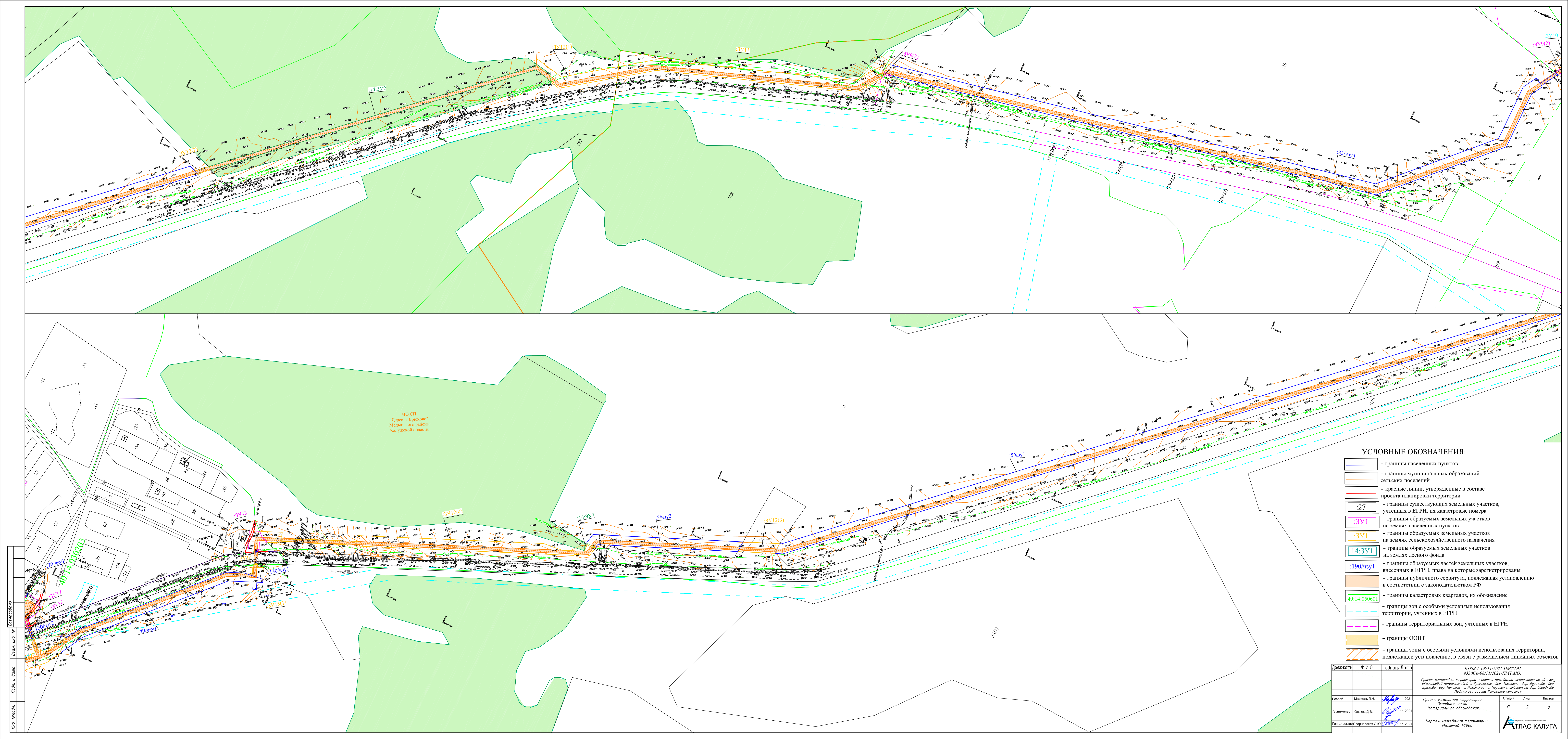
Раздел 1 «Проект межевания территории.  
Графическая часть»

Инв. № подл.	Подп. и дата	Взам. инв. №









УСЛОВНЫЕ ОБОЗНАЧЕНИЯ:

- границы населенных пунктов
- границы муниципальных образований
- красные линии, утвержденные в составе проекта планировки территории
- границы существующих земельных участков, учтенных в ЕГРН, их кадастровые номера
- границы образуемых земельных участков на землях населенных пунктов
- границы образуемых земельных участков на землях сельскохозяйственного назначения
- границы образуемых земельных участков на землях лесного фонда
- границы образуемых частей земельных участков, внесенных в ЕГРН, права на которые зарегистрированы
- границы публичного сервитута, подлежащая установлению в соответствии с законодательством РФ
- границы кадастровых кварталов, их обозначение
- границы зон с особыми условиями использования территории, учтенных в ЕГРН
- границы территориальных зон, учтенных в ЕГРН
- границы ООПТ
- границы зоны с особыми условиями использования территории, подлежащей установлению, в связи с размещением линейных объектов

Должность	Ф.И.О.	Подпись	Дата
Разраб.	Маркель П.Н.		11.2021
Гл. инженер	Осиков Д.В.		11.2021
Ген. директор	Савицкий О.Ю.		11.2021

9330С6-08/11/2021-ПМТ.ОЧ. 9330С6-08/11/2021-ПМТ.МО.			Проект планировки территории и проект межевания территории по объекту «Газопровод нештатной с. Кременское, дер. Ташинское, дер. Дядьково, дер. Виново, дер. Никольское, с. Никольское, с. Порежье, с. Яковлево на территории Мельничского района Калужской области»		
Проект межевания территории. Зональная часть. Материалы по обоснованию.			Статус	Лист	Листов
Чертеж межевания территории. Масштаб 1:2000			П	2	8