

ЧАСТЬ III. КАРТА ГРАДОСТРОИТЕЛЬНОГО ЗОНИРОВАНИЯ.

РАЗДЕЛ 8. КАРТА ГРАДОСТРОИТЕЛЬНОГО ЗОНИРОВАНИЯ

Карта градостроительного зонирования территории сельского поселения «Деревня Михеево» приведена в Приложении № 1 к настоящим Правилам.

Карта градостроительного зонирования территории выполнена в соответствии с положениями Градостроительного кодекса РФ, с учетом документов территориального планирования и планировки территории.

Основой зонирования является генеральный план поселения.

На карте градостроительного зонирования показаны:

- 1) территориальные зоны в соответствии с частью 2 настоящих Правил;
- 2) границы зон с особыми условиями использования территорий – санитарно-защитные зоны, водоохранные зоны, иные зоны, установленные в соответствии с законодательством Российской Федерации;
- 3) основные территории общего пользования, выделенные или предназначенные для выделения посредством красных линий, определяемых проектами планировки, и не подлежащие приватизации (территории общего пользования), иные территории, для которых градостроительные регламенты не устанавливаются.

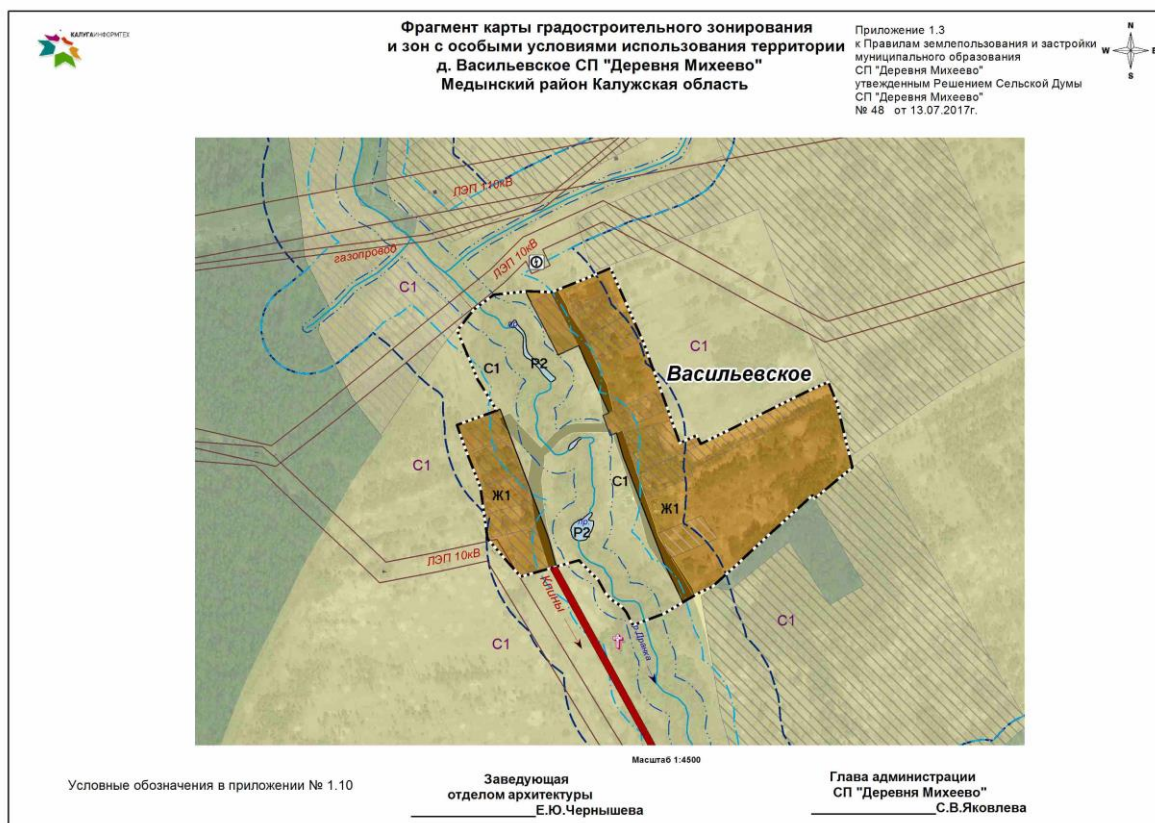
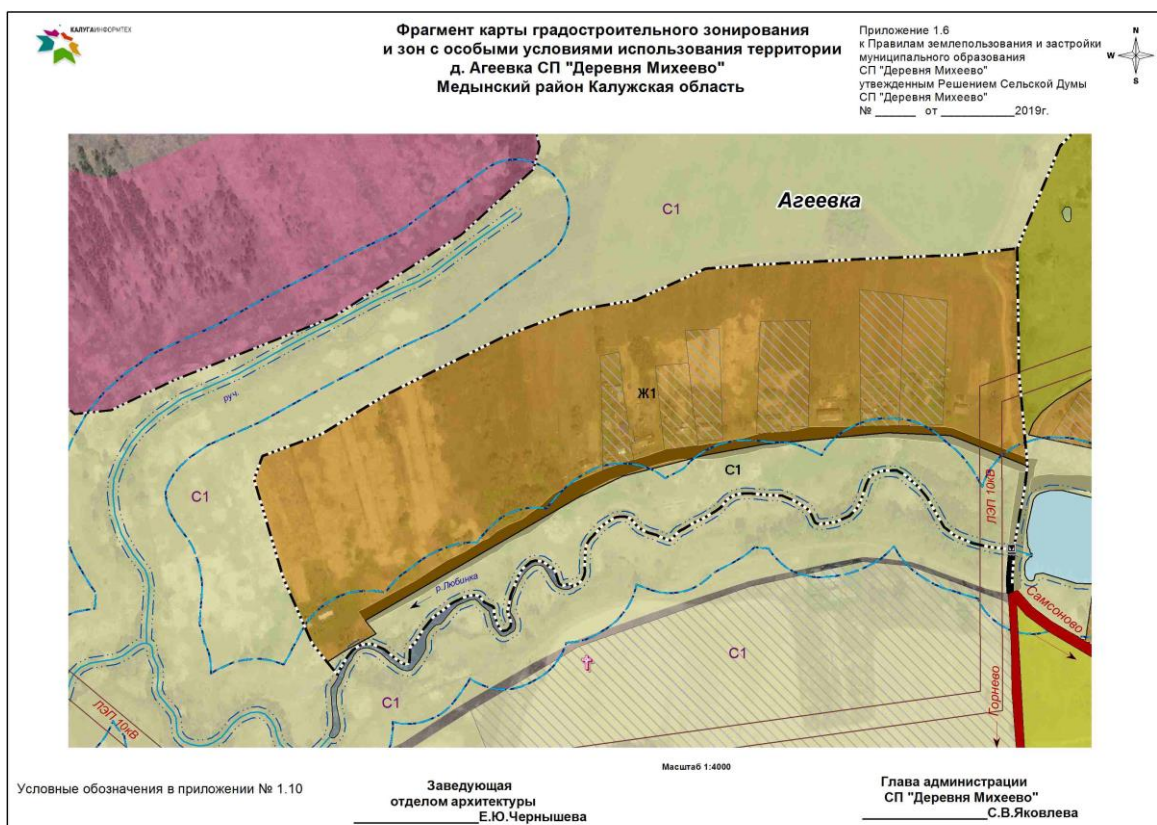
Для каждой территориальной зоны устанавливаются градостроительные регламенты с указанием видов разрешенного использования, а также требования дополнительных ограничений градостроительной деятельности для использования земельных участков и объектов капитального строительства в зонах с особыми условиями использования, содержащиеся в разделе 8.

Территориальным зонам присвоены индексы, в которых сокращённо указаны: тип зоны по назначению, порядковый номер в ряду сходных по характеру зон.

Структура и кодировка территориальных зон, принята согласно Приложения к Приказу Минэкономразвития России от 07.12.2016 N 793 "Об утверждении Требований к описанию и отображению в документах территориального планирования объектов федерального значения, объектов регионального значения, объектов местного значения".

Приложения

Приложение № 1. Карта градостроительного зонирования территории сельского поселения «Деревня Михеево».





**Фрагмент карты градостроительного зонирования
и зон с особыми условиями использования территории
д. Горнево СП "Деревня Михеево"
Медынский район Калужская область**



Приложение 1.5
к Правилам землепользования и застройки
муниципального образования
СП "Деревня Михеево"
утвержденным Решением Сельской Думы
СП "Деревня Михеево"
№ _____ от _____ 2019г.



Условные обозначения в приложении № 1.10

Масштаб 1:8000

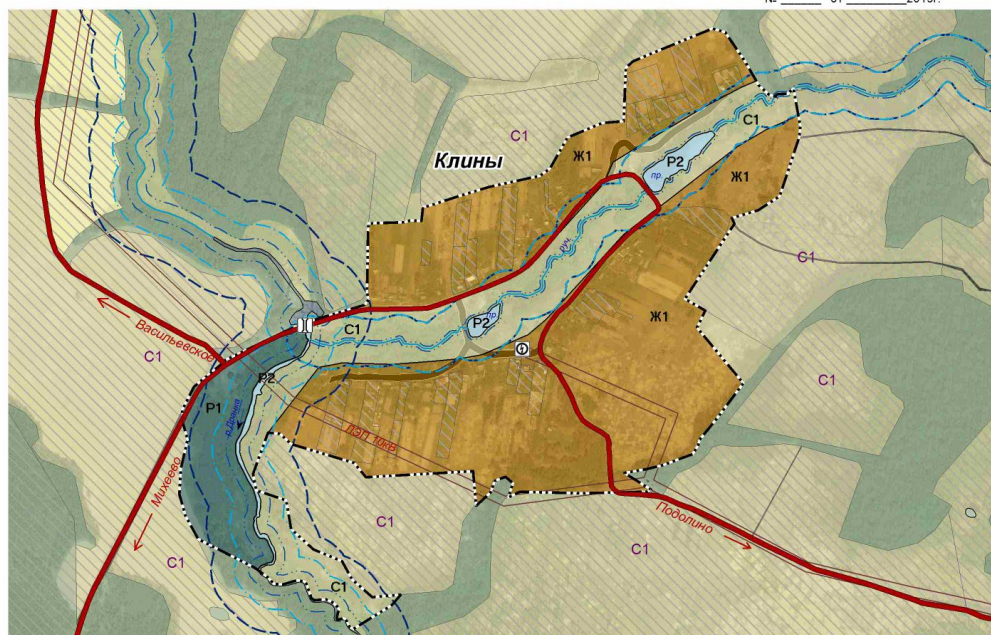
Заведующая
отделом архитектуры
_____ Е.Ю.Чернышева

Глава администрации
СП "Деревня Михеево"
_____ С.В.Яковлева



**Фрагмент карты градостроительного зонирования
и зон с особыми условиями использования территории
д. Клины СП "Деревня Михеево"
Медынский район Калужская область**

Приложение 1.2
к Правилам землепользования и застройки
муниципального образования
СП "Деревня Михеево"
утвержденным Решением Сельской Думы
СП "Деревня Михеево"
№ _____ от _____ 2019г.



Условные обозначения в приложении № 1.10

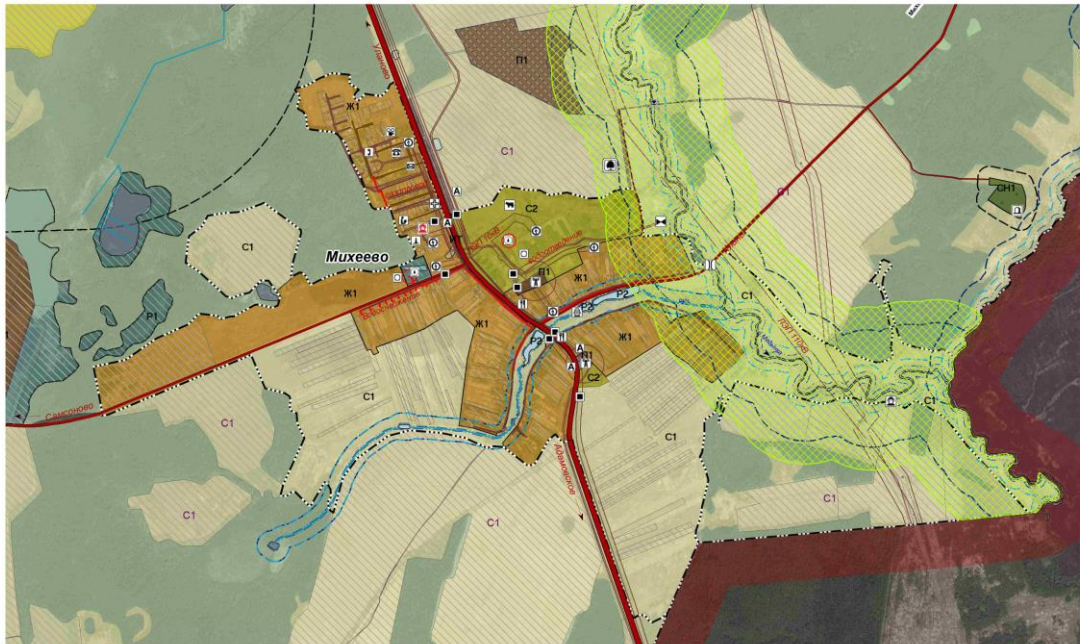
Масштаб 1:9000
Заведующая
отделом архитектуры
Е.Ю.Чернышева

Глава администрации
СП "Деревня Михеево"
С.В.Яковлева



**Фрагмент карты градостроительного зонирования
и зон с особыми условиями использования территории
д. Михеево СП "Деревня Михеево"
Медынский район Калужская область**

Приложение №1.9
к Правилам землепользования и застройки
муниципального образования
СП "Деревня Михеево"
утвержденным Решением Сельской Думы
СП "Деревня Михеево"
№ _____ от _____ 2019г.



Условные обозначения в приложении №1.10

Масштаб 1:13000

Заведующая
отделом архитектуры
Е.Ю.Чернышева

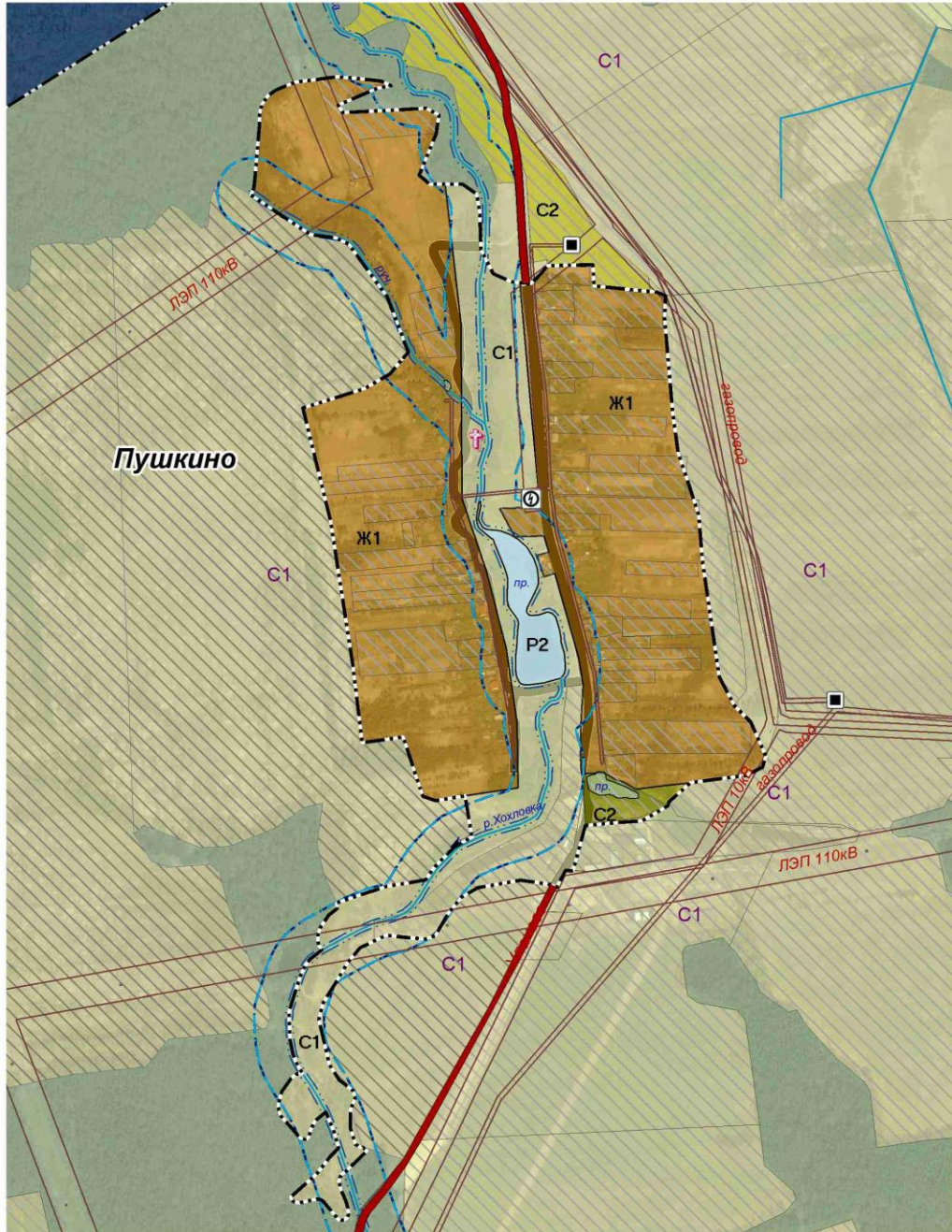
Глава администрации
СП "Деревня Михеево"
С.В.Яковлева



**Фрагмент карты градостроительного зонирования
и зон с особыми условиями использования территории
д. Пушкино СП "Деревня Михеево"
Медынский район Калужская область**



Приложение 1.4
к Правилам землепользования и застройки
муниципального образования
СП "Деревня Михеево"
утвержденным Решением Сельской Думы
СП "Деревня Михеево"
№ _____ от _____ 2019г.



Условные обозначения в приложении № 1.10

Масштаб 1:8000

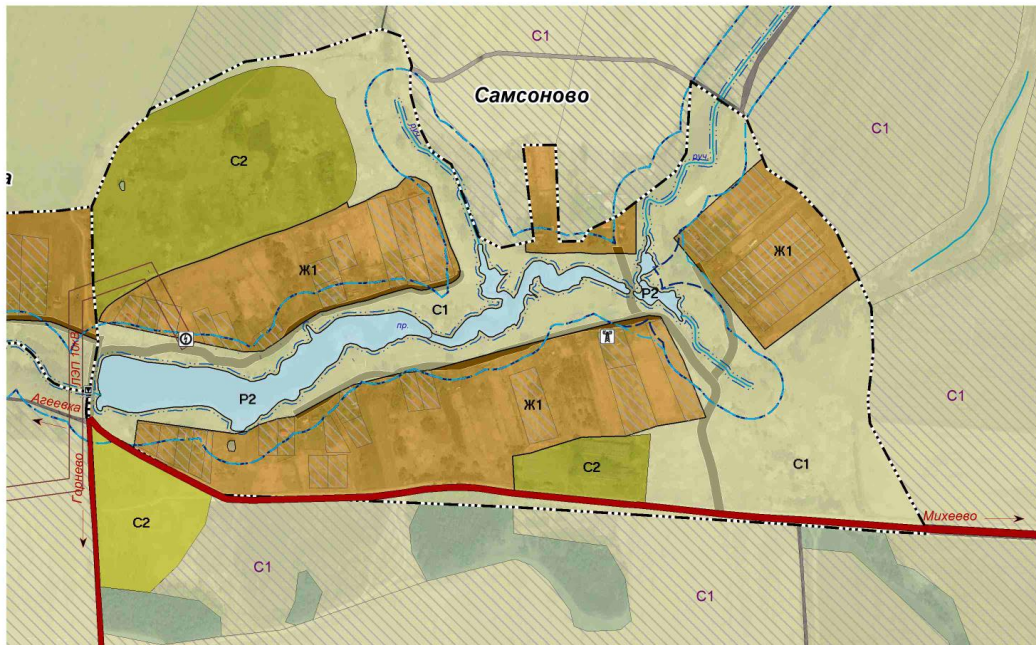
Заведующая
отделом архитектуры
Е.Ю.Чернышева

Глава администрации
СП "Деревня Михеево"
С.В.Яковлева



**Фрагмент карты градостроительного зонирования
и зон с особыми условиями использования территории
д. Самсоново СП "Деревня Михеево"
Медынский район Калужская область**

Приложение 1.7
к Правилам землепользования и застройки
муниципального образования
СП "Деревня Михеево"
утвержденным Решением Сельской Думы
СП "Деревня Михеево"
№ _____ от _____ 2019г.



Условные обозначения в приложении № 1.10

Заведующая
отделом архитектуры
_____ Е.Ю.Чернышева

Масштаб 1:6500

Глава администрации
СП "Деревня Михеево"
_____ С.В.Яковлева



**Фрагмент карты градостроительного зонирования
и зон с особыми условиями использования территории
д. Уланово СП "Деревня Михеево"
Медынский район Калужская область**



Приложение 1.8
к Правилам землепользования и застройки
муниципального образования
СП "Деревня Михеево"
утвержденным Решением Сельской Думы
СП "Деревня Михеево"
№ _____ от _____ 2019г.



Условные обозначения в приложении № 1.10

Масштаб 1:10000

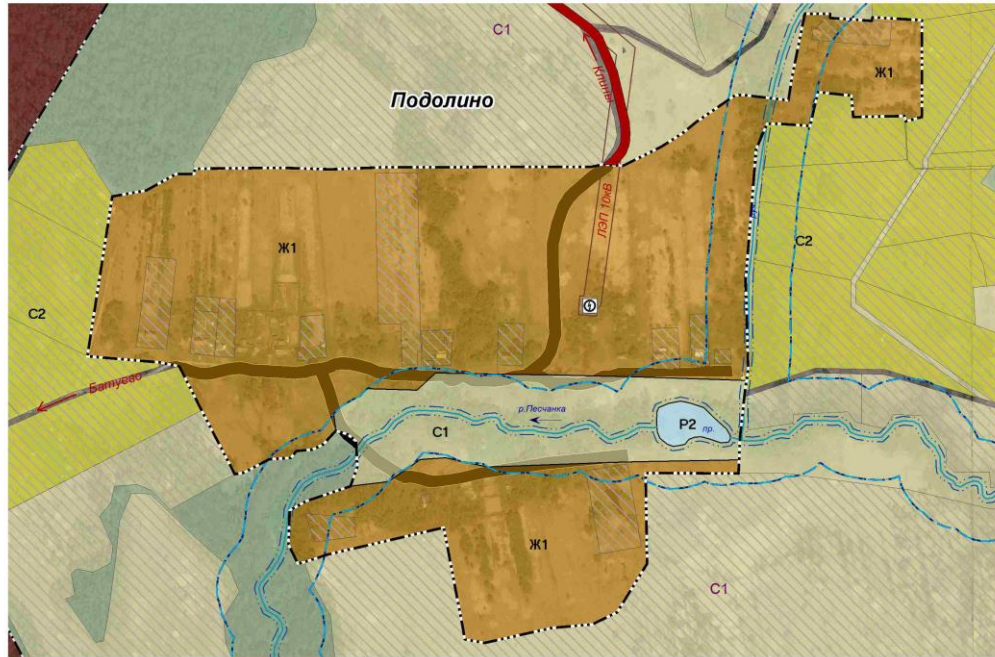
Заведующая
отделом архитектуры
_____ Е.Ю.Чернышева

Глава администрации
СП "Деревня Михеево"
_____ С.В.Яковлева



**Фрагмент карты градостроительного зонирования
и зон с особыми условиями использования территории
д. Подолодино СП "Деревня Михеево"
Медынский район Калужская область**

Приложение 1.1
к Правилам землепользования и застройки
муниципального образования
СП "Деревня Михеево"
утвержденным Решением Сельской Думы
СП "Деревня Михеево"
№ _____ от _____ 2019г.



Условные обозначения в приложении № 1.10

Заведующая
отделом архитектуры
Е.Ю.Чернышева

Масштаб 1:5000

Глава администрации
СП "Деревня Михеево"
С.В.Яковлева