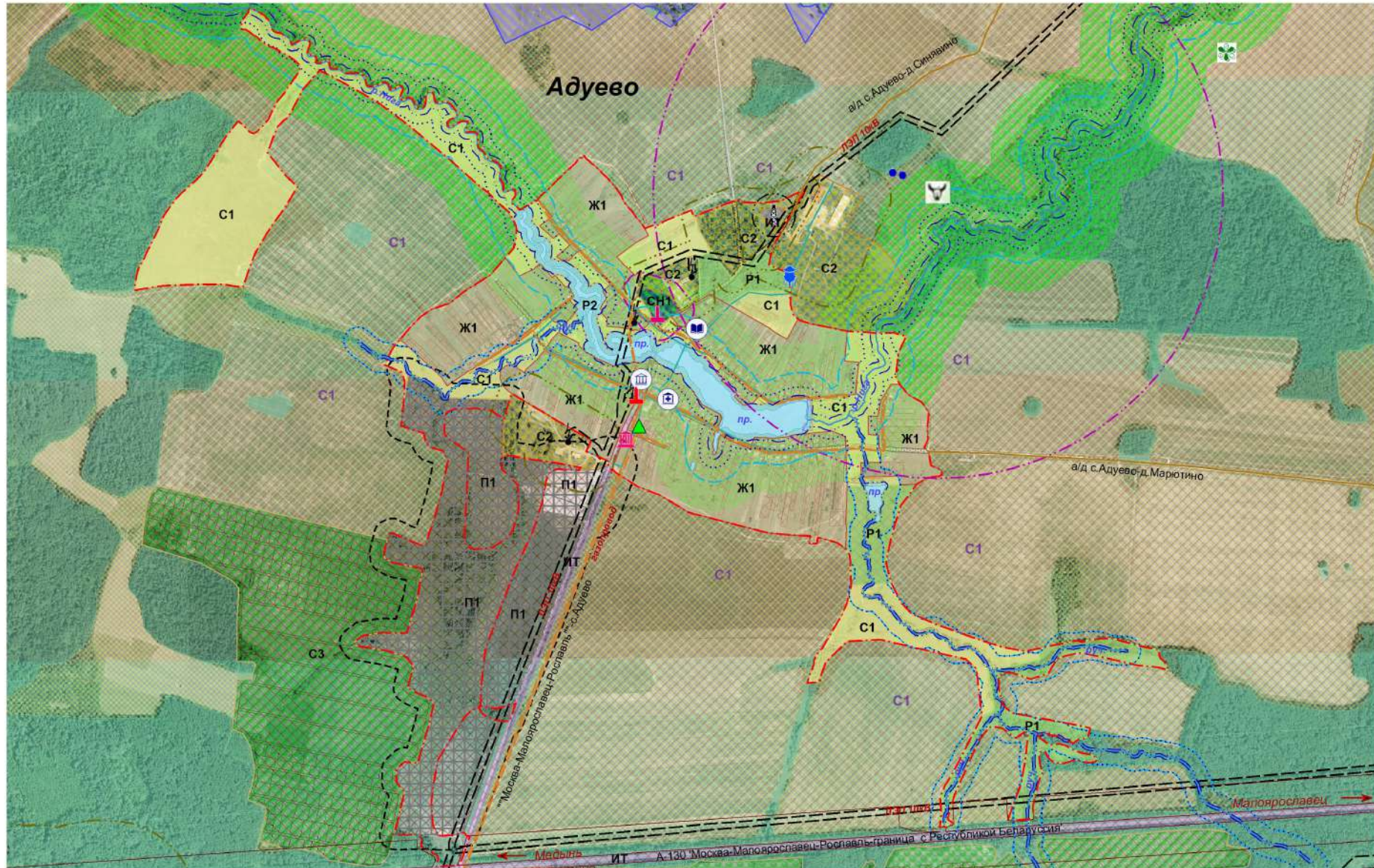


**Фрагмент карты градостроительного зонирования
и зон с особыми условиями использования территории
с.Адуево СП "Село Адуево"
Медынский район Калужская область**

Приложение № 2.6
к Правилам землепользования и застройки
муниципального образования
СП "Село Адуево" утвержденным
Решением Сельской Думы СП "Село Адуево"
№ _____ от _____ 2018г.



Условные обозначения в приложении № 2.7

Масштаб 1:14000

Глава администрации
МР "Медынский район"
_____ Н.В.Козлов

Заведующая
отделом архитектуры
_____ Е.Ю.Чернышева

Глава администрации
СП "Село Адуево"
_____ Н.И.Никишинькин