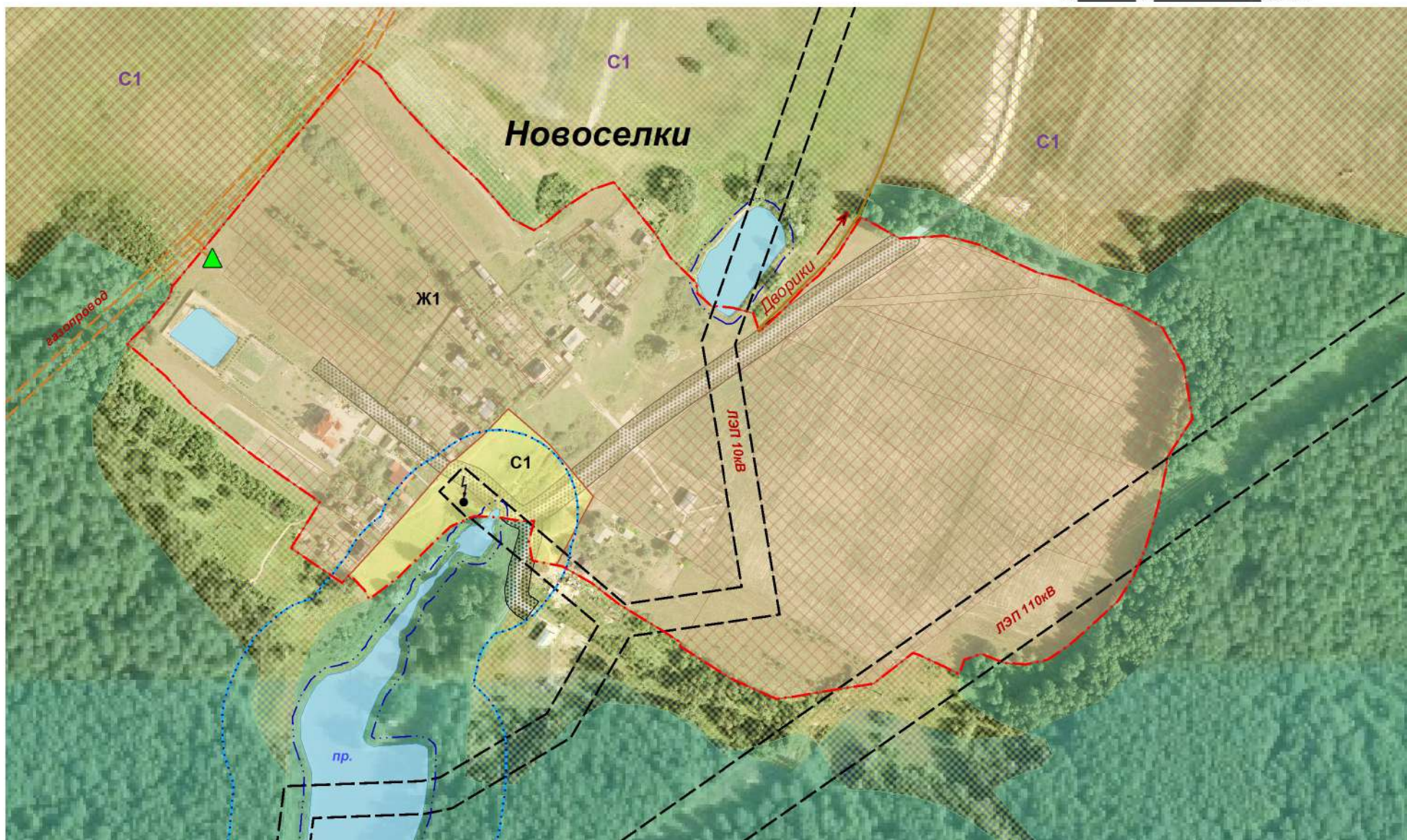
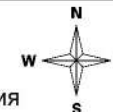




**Фрагмент карты градостроительного зонирования
и зон с особыми условиями использования
территории д. Новоселки СП "Село Адуево"
Медынский район Калужская область**

Приложение № 2.3
к Правилам землепользования и
застройки муниципального образования
СП "Село Адуево" утвержденным
Решением Сельской Думы СП "Село Адуево"
№ _____ от _____ 2018г.



Условные обозначения в приложении № 2.7

Глава
МР "Медынский район"
_____ Н.В.Козлов

Масштаб 1:3500

Заведующая
отделом архитектуры
_____ Е.Ю.Чернышева

Глава администрации
СП "Село Адуево"
_____ Н.И.Никишинькин