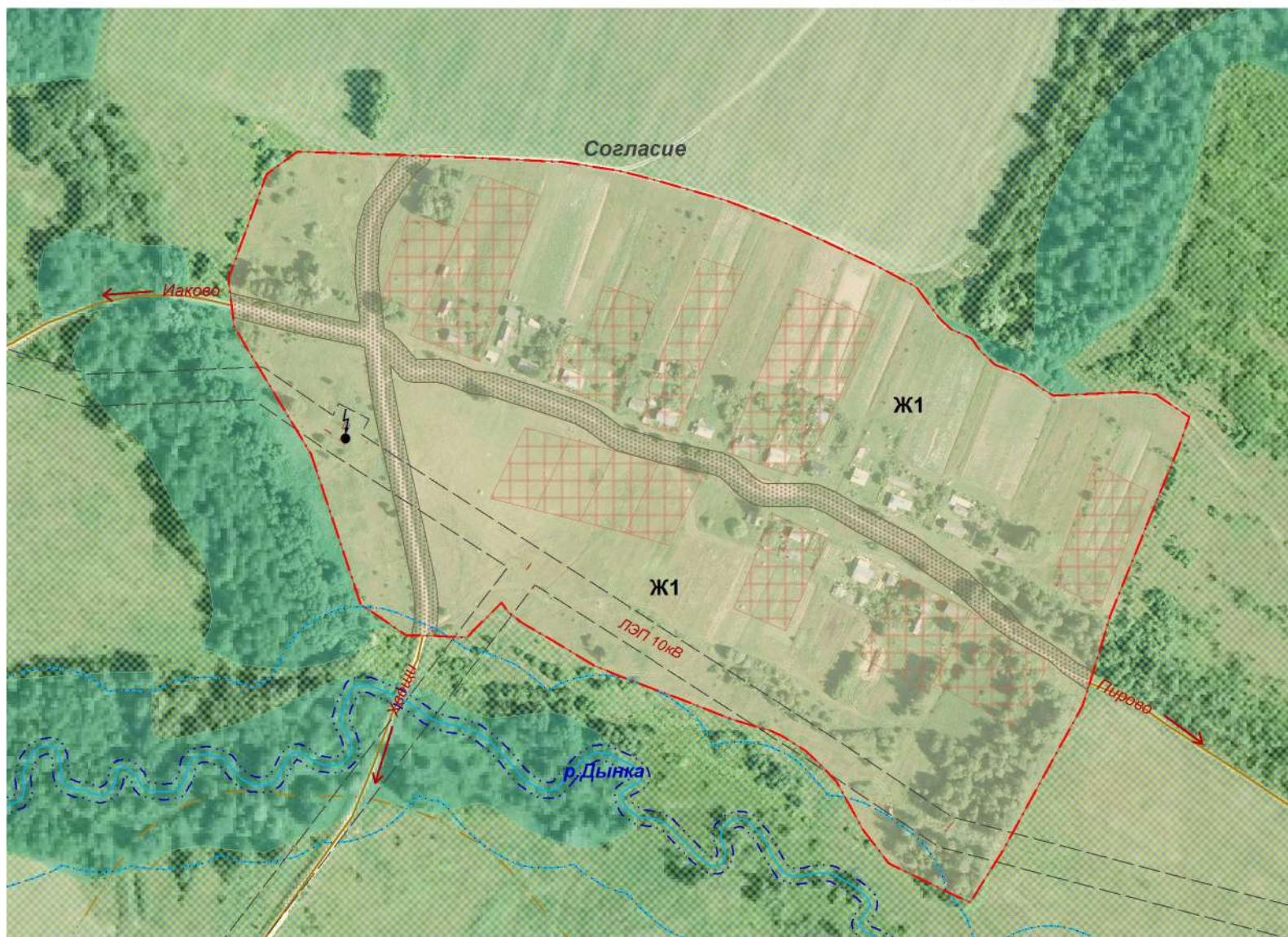
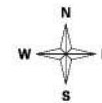


**Фрагмент карты градостроительного зонирования
и зон с особыми условиями использования территории
д. Согласие СП "Деревня Варваровка"
Медынский район Калужская область**

Приложение № 2.3
к правилам землепользования и застройки
муниципального образования
СП "Деревня Варваровка"
утвержденным Решением Сельской Думы
СП "Деревня Варваровка"
№ 47 от 23.01.2017г.



Масштаб 1:4000

Условные обозначения в приложении № 2.10

Глава
МР "Медынский район"
Н.В.Козлов

Заведующая
отделом архитектуры
Е.Ю.Чернышева

Глава администрации
СП "Деревня Варваровка"
М.А.Романов