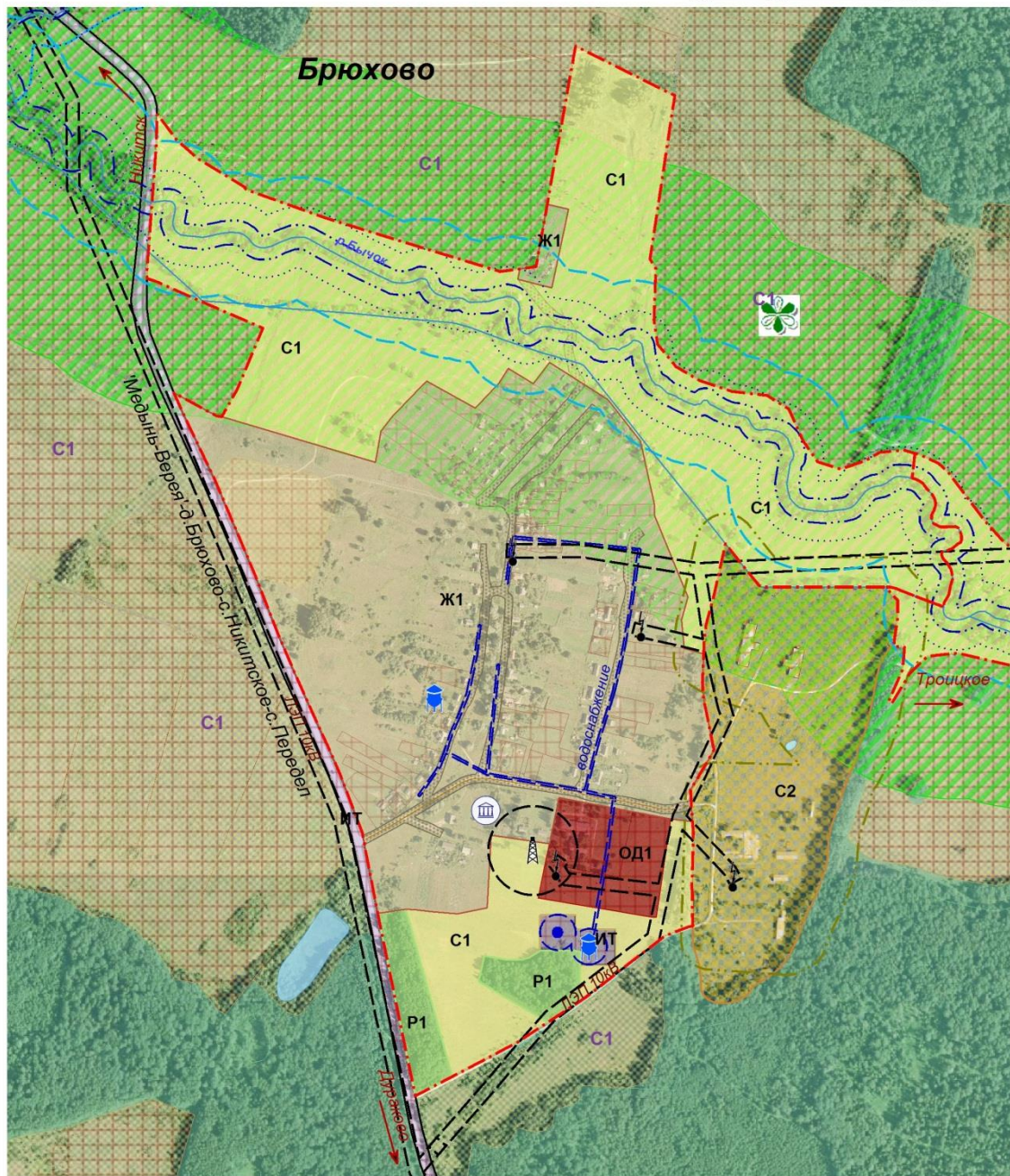




**Фрагмент карты градостроительного зонирования
и зон с особыми условиями использования
территории д. Брюхово СП "Деревня Брюхово"
Медынский район Калужская область**

Приложение № 2.8
к Правилам землепользования и
застройки муниципального образования
СП "Деревня Брюхово"
утвержденным Решением Сельской Думы
СП "Деревня Брюхово"
№ _____ от _____ 2018г.



Условные обозначения в приложении № 2.11

Масштаб 1:9000

Глава
МР "Медынский район"
Н.В.Козлов

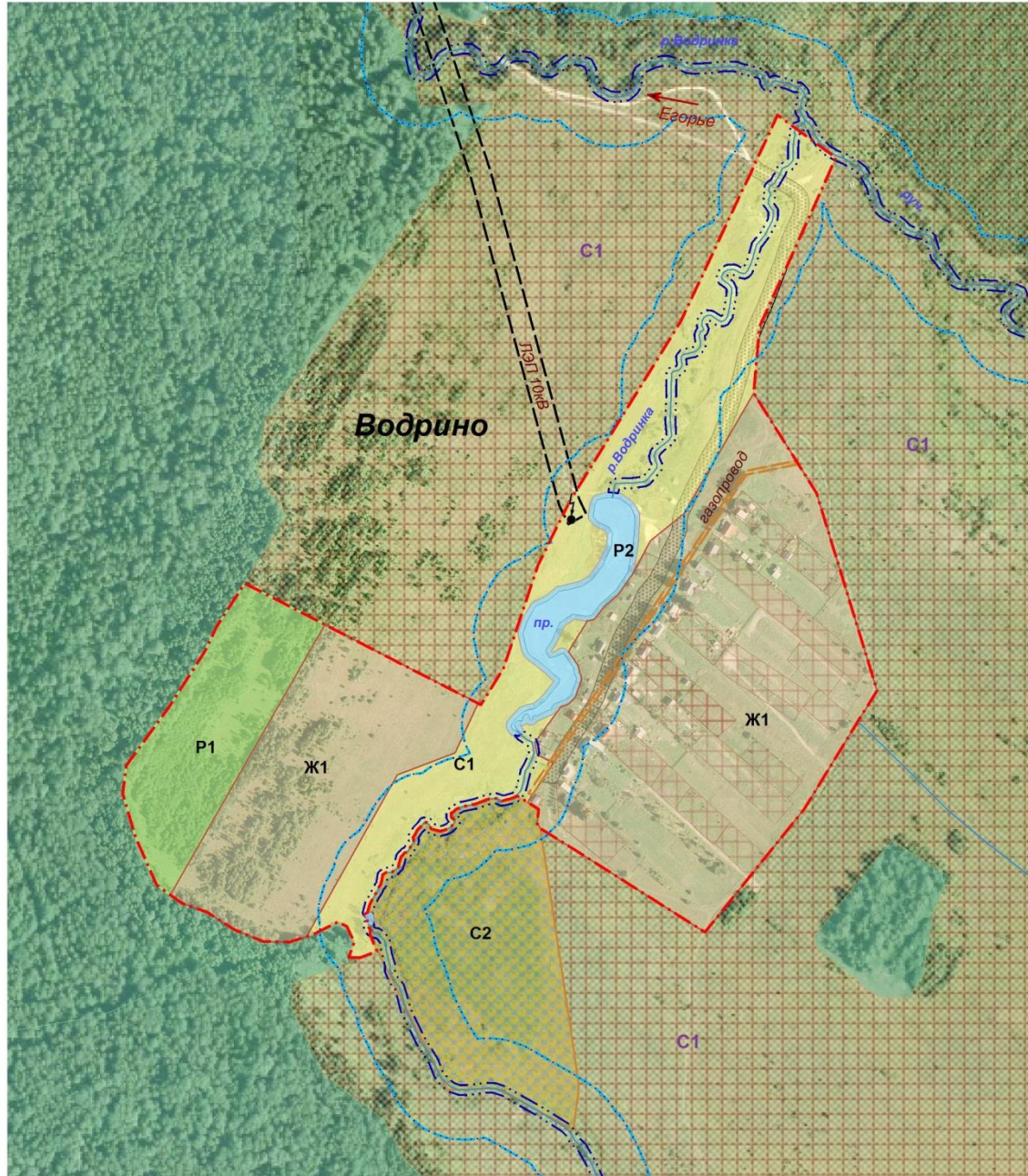
Заведующая
отделом архитектуры
Е.Ю.Чернышева

Глава администрации
СП "Деревня Брюхово"
В.В.Арчаков



**Фрагмент карты градостроительного зонирования
и зон с особыми условиями использования
территории д. Водрино СП "Деревня Брюхово"
Медынский район Калужская область**

Приложение № 2.2
к Правилам землепользования и
застройки муниципального образования
СП "Деревня Брюхово"
утвержденным Решением Сельской Думы
СП "Деревня Брюхово"
№ _____ от _____ 2018г.



Условные обозначения в приложении № 2.11

Масштаб 1:5500

Глава
МР "Медынский район"
_____ Н.В.Козлов

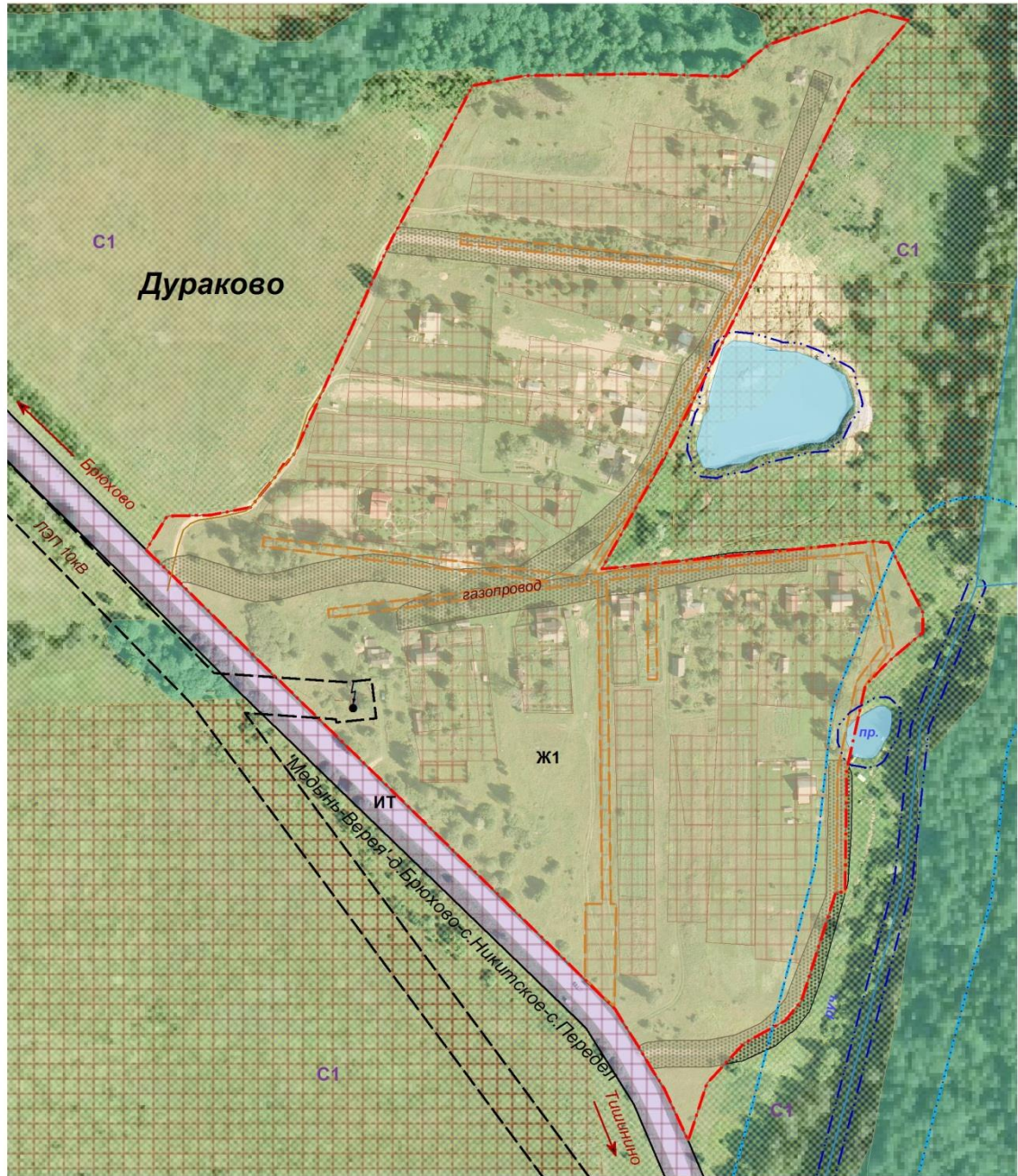
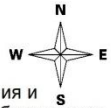
Заведующая
отделом архитектуры
_____ Е.Ю.Чернышева

Глава администрации
СП "Деревня Брюхово"
_____ В.В.Арчаков



**Фрагмент карты градостроительного зонирования
и зон с особыми условиями использования
территории д. Дураково СП "Деревня Брюхово"
Медынский район Калужская область**

Приложение № 2.9
к Правилам землепользования и
застройки муниципального образования
СП "Деревня Брюхово"
утвержденным Решением Сельской Думы
СП "Деревня Брюхово"
№ _____ от _____ 2018г.



Условные обозначения в приложении № 2.11

Масштаб 1:3000

Глава
МР "Медынский район"
Н.В.Козлов

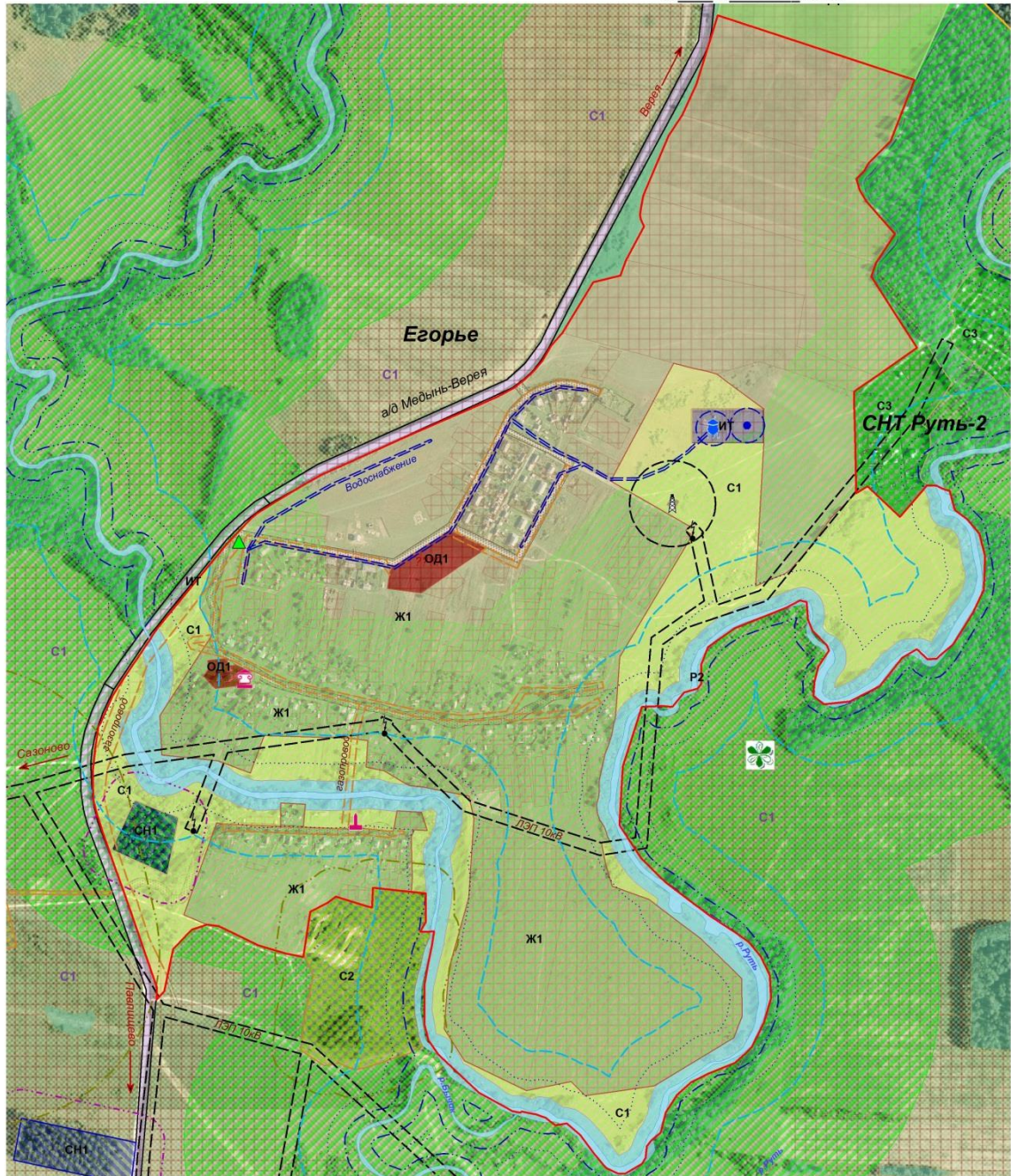
Заведующая
отделом архитектуры
Е.Ю.Чернышева

Глава администрации
СП "Деревня Брюхово"
В.В.Арчаков



**Фрагмент карты градостроительного зонирования
и зон с особыми условиями использования территории
д.Егорье СП "Деревня Брюхово"
Медынский район Калужская область**

Приложение № 2.5
к Правилам землепользования и застройки
муниципального образования
СП "Деревня Брюхово"
утвержденным Решением Сельской Думы
СП "Деревня Брюхово"
№ _____ от _____ 2018г.



Условные обозначения в приложении № 2.11

Масштаб 1:6500

Глава администрации
МР "Медынский район"
Н.В.Козлов

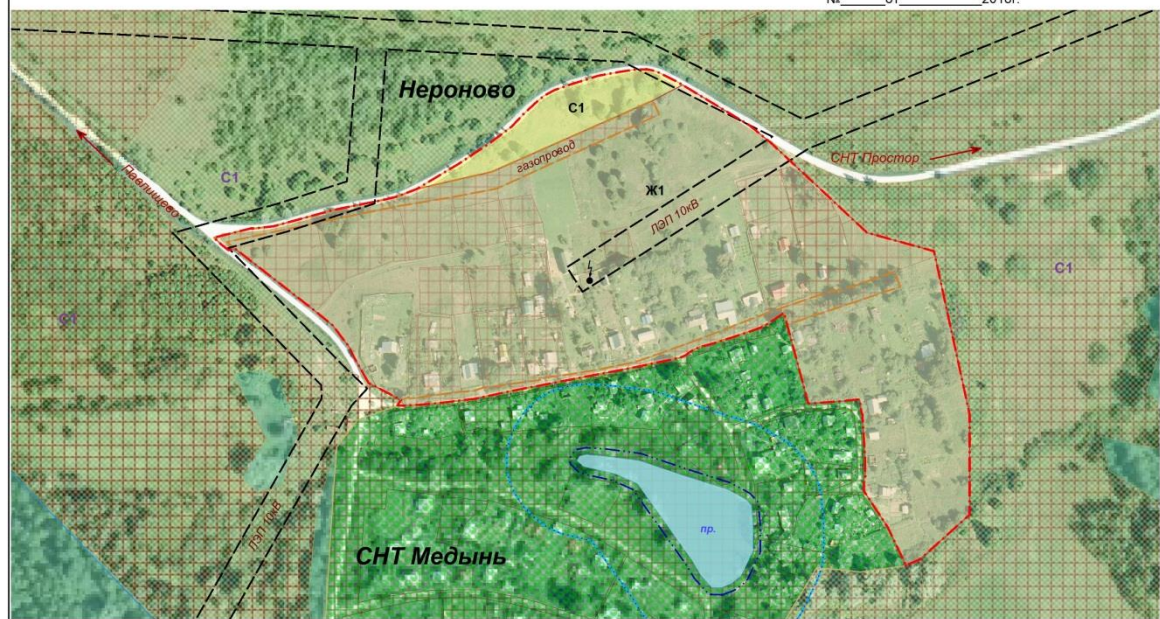
Заведующая
отделом архитектуры
Е.Ю.Чернышева

Глава администрации
СП "Деревня Брюхово"
В.В.Арчаков



**Фрагмент карты градостроительного зонирования
и зон с особыми условиями использования
территории д. Нероново СП "Деревня Брюхово"
Медынский район Калужская область**

Приложение № 2.1
к Правилам землепользования и
застройки муниципального образования
СП "Деревня Брюхово"
утвержденным Решением Сельской Думы
СП "Деревня Брюхово"
№ _____ от _____ 2018г.



Условные обозначения в приложении № 2.11

Масштаб 1:3000

Глава
МР "Медынский район"
Н.В.Козлов

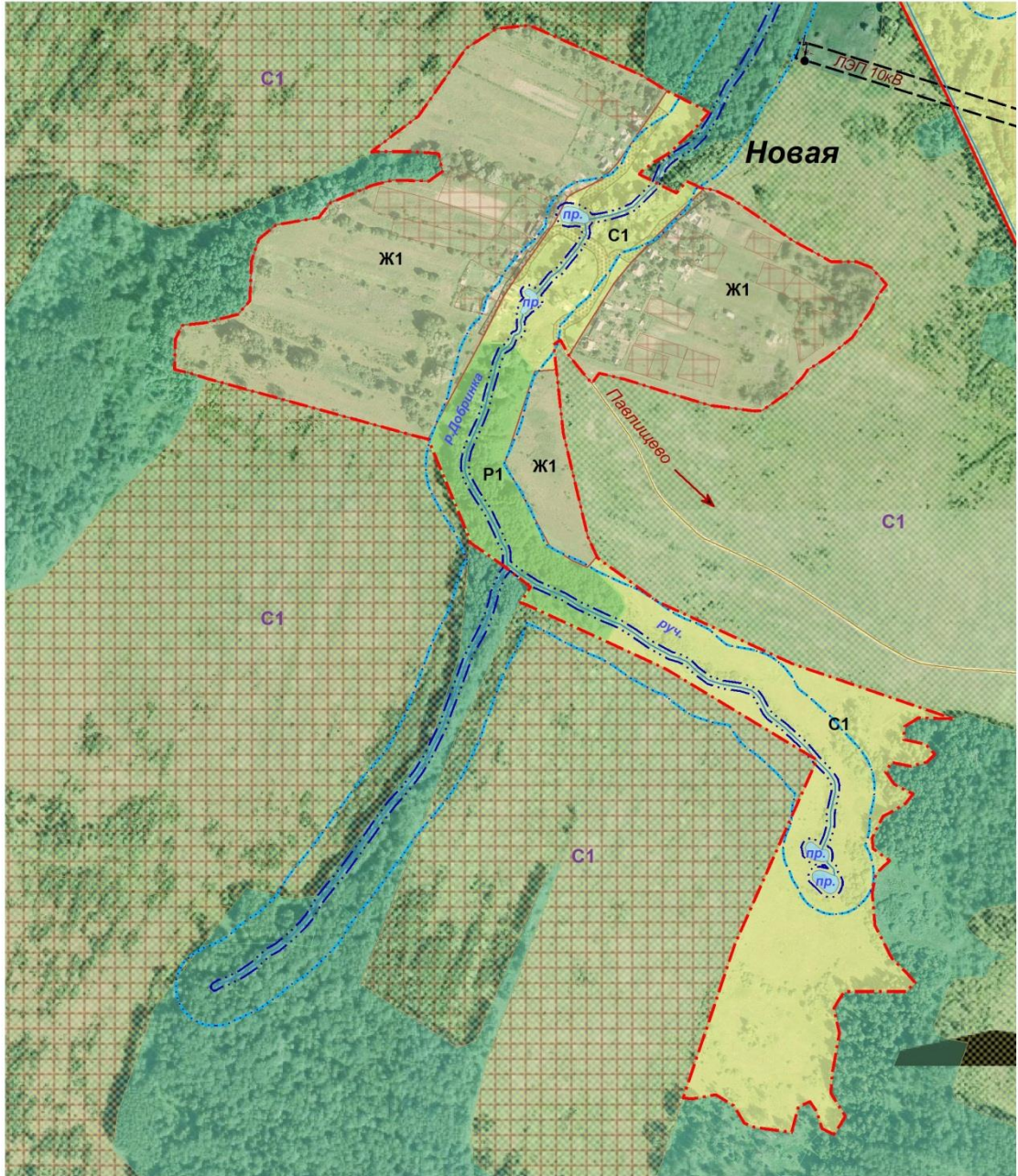
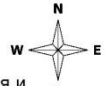
Заведующая
отделом архитектуры
Е.Ю.Чернышева

Глава администрации
СП "Деревня Брюхово"
В.В. Арчаков



**Фрагмент карты градостроительного зонирования
и зон с особыми условиями использования
территории д. Новая СП "Деревня Брюхово"
Медынский район Калужская область**

Приложение № 2.3
к Правилам землепользования и
застройки муниципального образования
СП "Деревня Брюхово"
утвержденным Решением Сельской Думы
СП "Деревня Брюхово"
№ _____ от _____ 2018г.



Условные обозначения в приложении № 2.11

Масштаб 1:7000

Глава
МР "Медынский район"
_____ Н.В.Козлов

Заведующая
отделом архитектуры
_____ Е.Ю.Чернышева

Глава администрации
СП "Деревня Брюхово"
_____ В.В.Арчаков