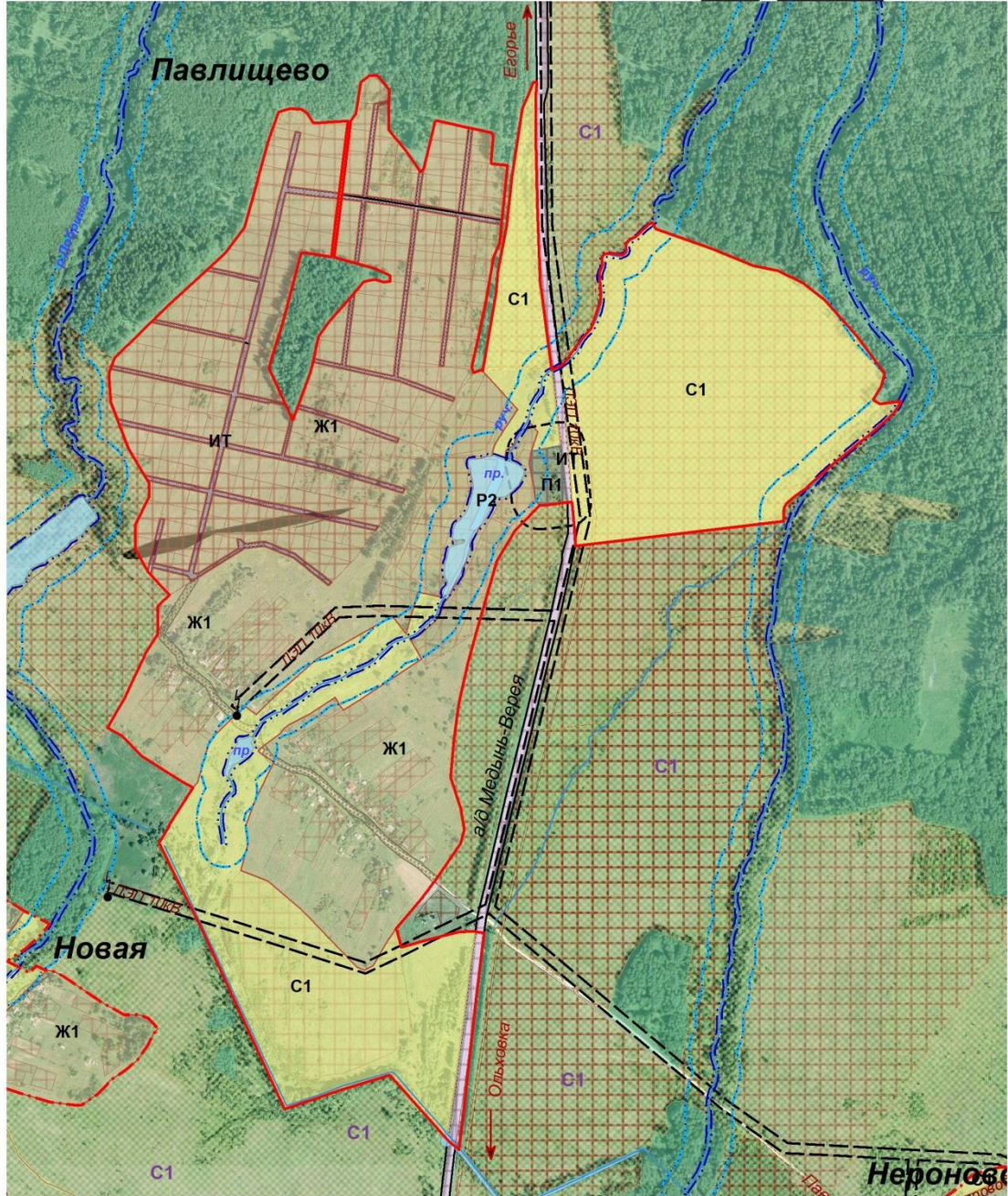
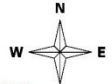




**Фрагмент карты градостроительного зонирования
и зон с особыми условиями использования
территории д. Павлищево СП "Деревня Брюхово"
Медынский район Калужская область**

Приложение № 2.4
к Правилам землепользования и
застройки муниципального образования
СП "Деревня Брюхово"
утвержденным Решением Сельской Думы
СП "Деревня Брюхово"
№ _____ от _____ 2018г.



Условные обозначения в приложении № 2.11

Масштаб 1:11500

Глава
МР "Медынский район"
Н.В.Козлов

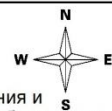
Заведующая
отделом архитектуры
Е.Ю.Чернышева

Глава администрации
СП "Деревня Брюхово"
В.В.Арчаков



**Фрагмент карты градостроительного зонирования
и зон с особыми условиями использования
территории д. Сазоново СП "Деревня Брюхово"
Медынский район Калужская область**

Приложение № 2.6
к Правилам землепользования и
застройки муниципального образования
СП "Деревня Брюхово"
утвержденным Решением Сельской Думы
СП "Деревня Брюхово"
№ _____ от _____ 2018г.



Условные обозначения в приложении № 2.11

Масштаб 1:12000

Глава
МР "Медынский район"
Н.В.Козлов

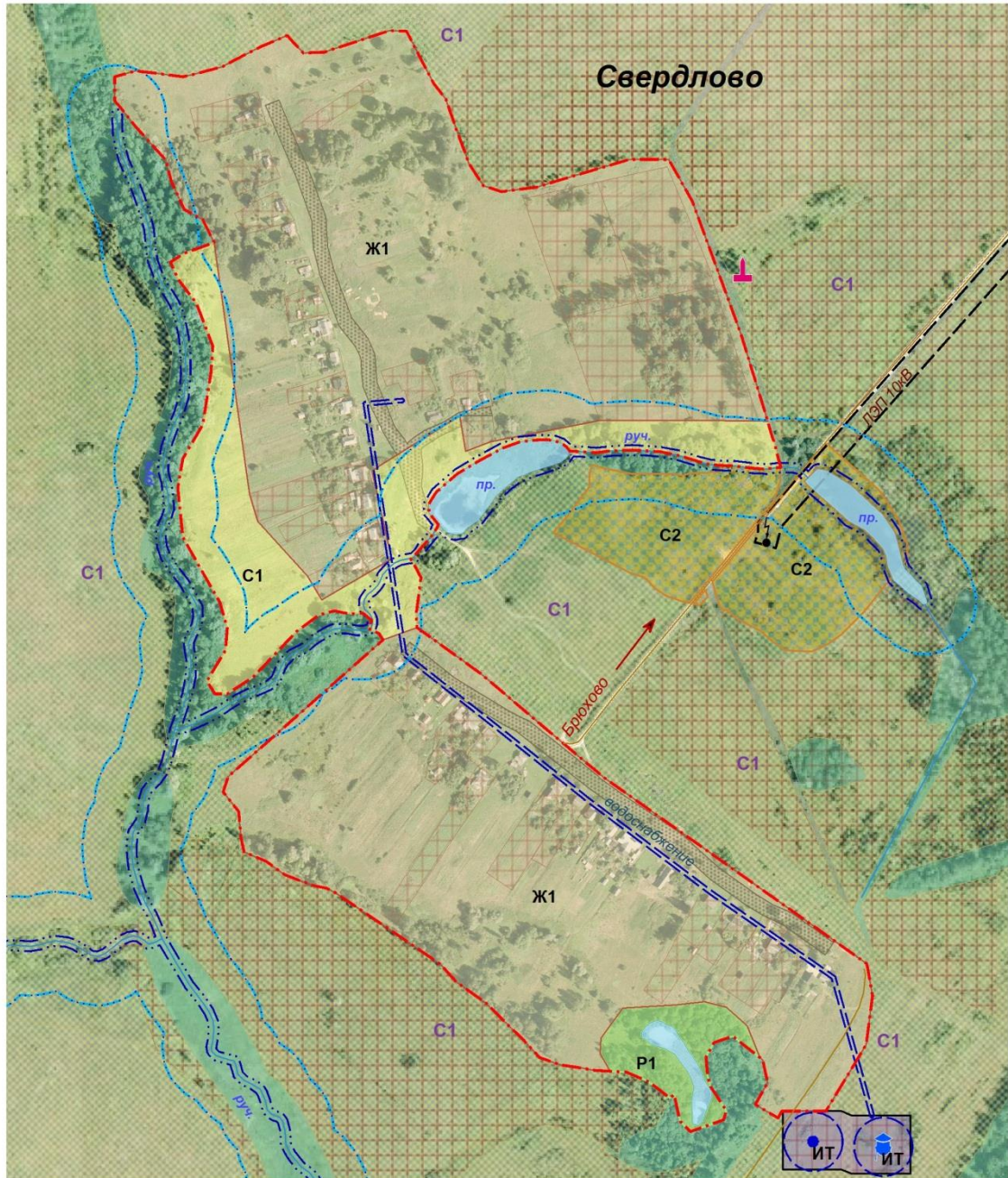
Заведующая
отделом архитектуры
Е.Ю.Чернышева

Глава администрации
СП "Деревня Брюхово"
В.В.Арчаков



**Фрагмент карты градостроительного зонирования
и зон с особыми условиями использования
территории д. Свердлово СП "Деревня Брюхово"
Медынский район Калужская область**

Приложение № 2.10
к Правилам землепользования и
застройки муниципального образования
СП "Деревня Брюхово"
утвержденным Решением Сельской Думы
СП "Деревня Брюхово"
№ _____ от _____ 2018г.



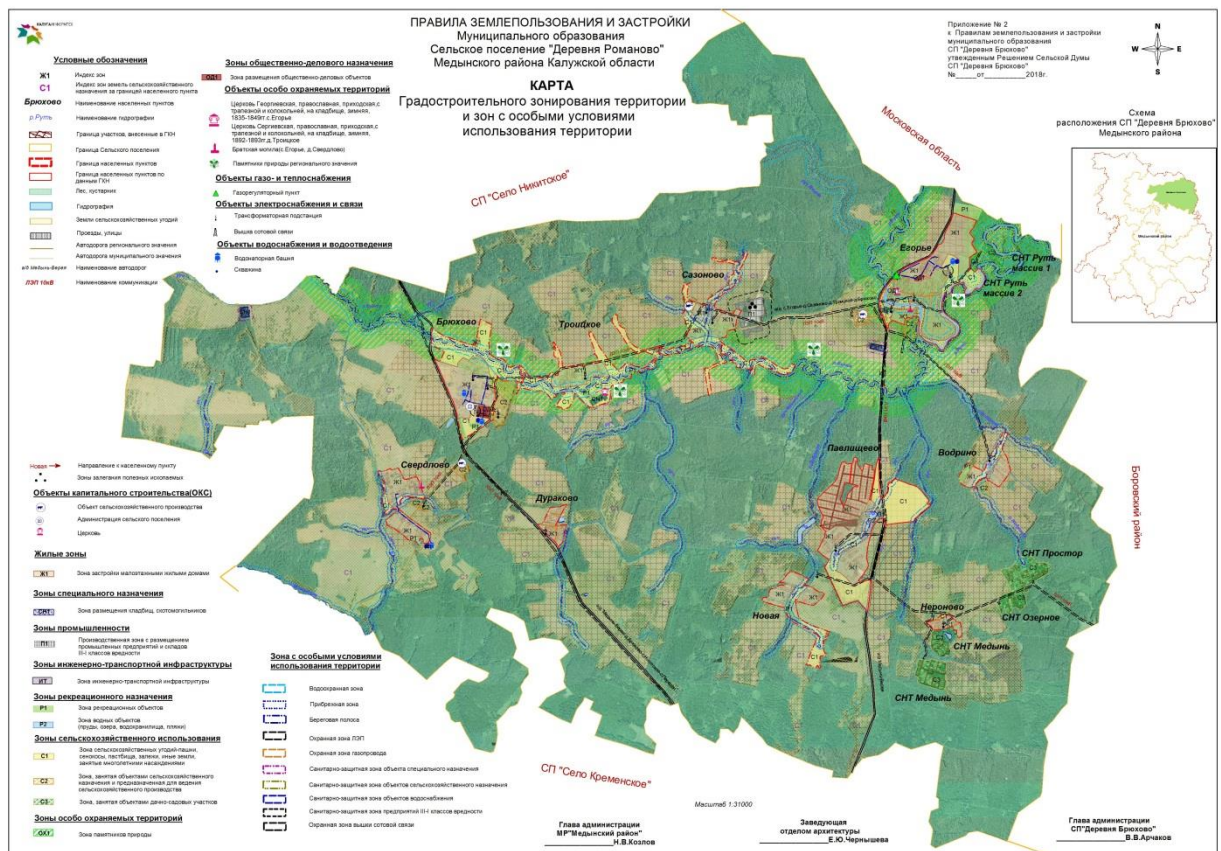
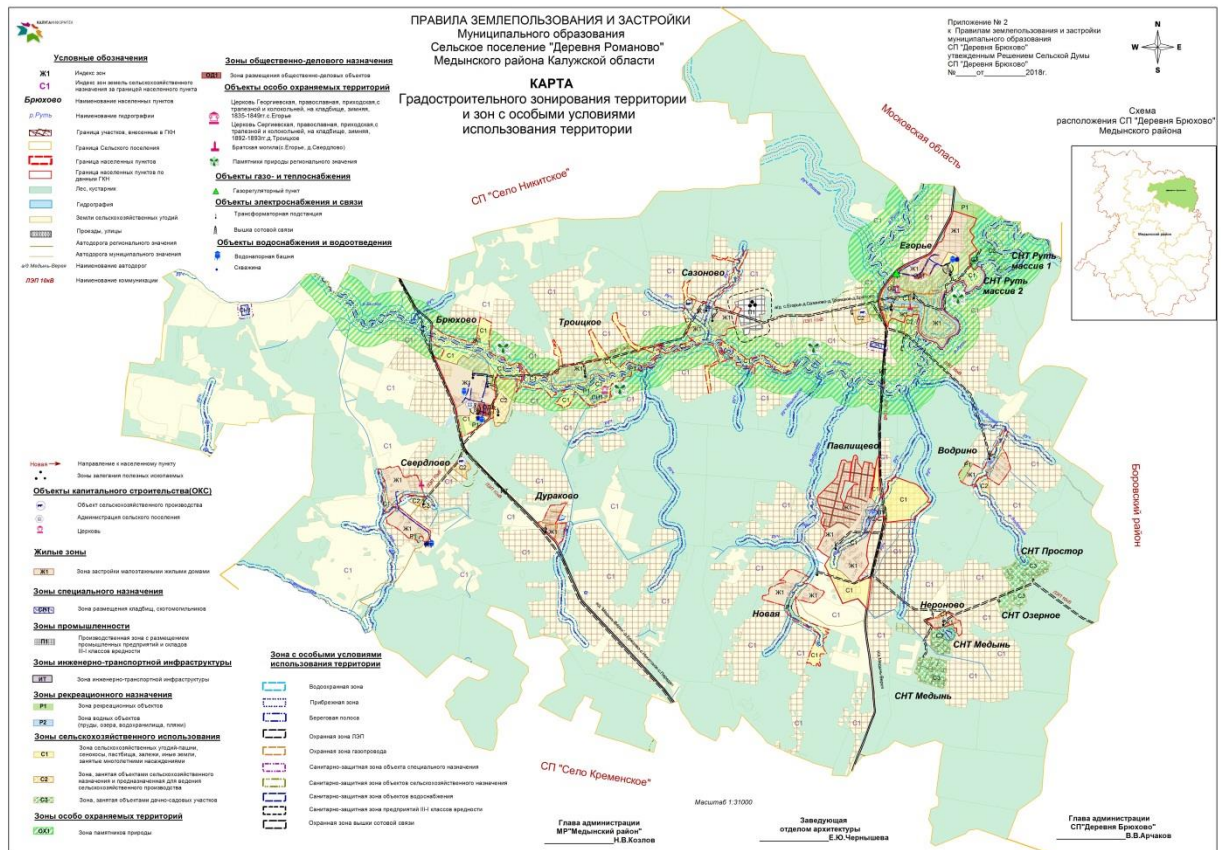
Условные обозначения в приложении № 2.11

Масштаб 1:9000

Глава
МР "Медынский район"
Н.В.Козлов

Заведующая
отделом архитектуры
Е.Ю.Чернышева

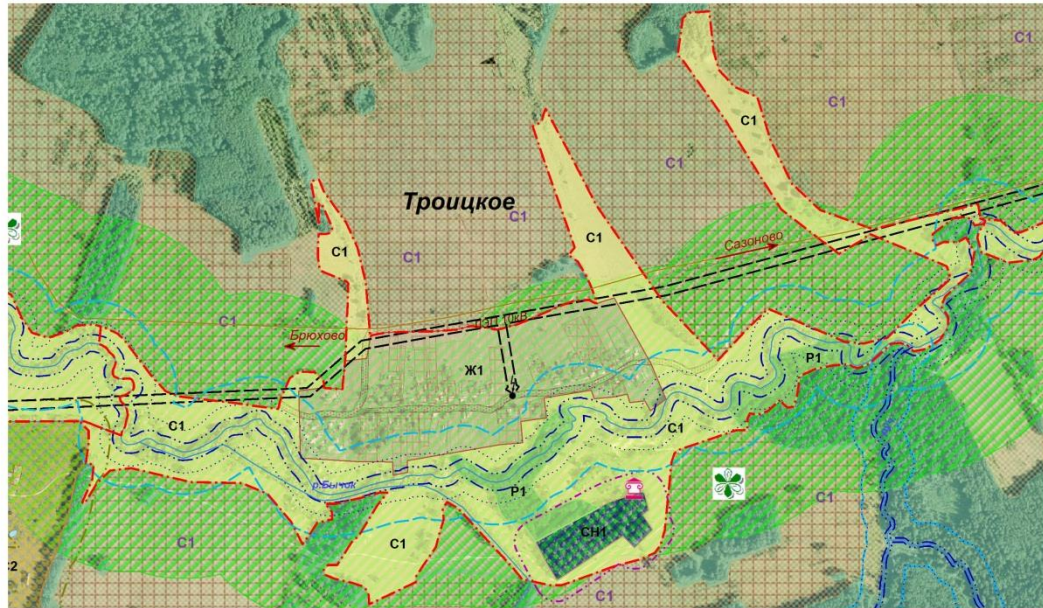
Глава администрации
СП "Деревня Брюхово"
В.В.Арчаков





**Фрагмент карты градостроительного зонирования
и зон с особыми условиями использования
территории д. Троицкое СП "Деревня Брюхово"
Медынский район Калужская область**

Приложение № 2.7
к Правилам землепользования и
застройки муниципального образования
СП "Деревня Брюхово"
утвержденным Решением Сельской Думы
СП "Деревня Брюхово"
№ _____ от _____ 2018г.



Условные обозначения в приложении № 2.11

Масштаб 1:10000

Глава
МР "Медынский район"
Н.В.Козлов

Заведующая
отделом архитектуры
Е.Ю.Чернышева




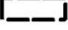






Глава администрации
СП "Деревня Брюхово"
В.В. Арчаков

Условные обозначения




Приложение № 2.11
к правилам землепользования и застройки
муниципального образования
СП "Деревня Брюхово"

Ж1	Индекс зон
С1	Индекс зон земель сельскохозяйственного назначения за границей населенного пункта
Брюхово	Наименование населенных пунктов
<i>р.Руть</i>	Наименование гидрографии
	Граница участков, внесенные в ГКН
	Граница Сельского поселения
	Граница населенных пунктов
	Граница населенных пунктов по данным ГКН
	Лес, кустарник
	Гидрография
	Земли сельскохозяйственных угодий
	Проезды, улицы
	Автодорога регионального значения
	Автодорога муниципального значения
<i>а/д Медынь-Веря</i>	Наименование автодорог
ЛЭП 10кВ	Наименование коммуникации
Новая →	Направление к населенному пункту
	Зоны залегания полезных ископаемых


Зона с особыми условиями использования территории

	Водоохранная зона
	Прибрежная зона
	Береговая полоса
	Охранная зона ЛЭП
	Охранная зона газопровода
	Санитарно защитная зона объекта специального назначения
	Санитарно защитная зона объектов сельскохозяйственного назначения
	Санитарно защитная зона объектов водоснабжения
	Санитарно защитная зона предприятий III-I классов вредности
	Охранная зона вышки сотовой связи

Объекты капитального строительства(ОКС)

	Объект сельскохозяйственного производства
	Администрация сельского поселения
	Церковь

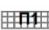
Жилые зоны

	Зона застройки малоэтажными жилыми домами
---	---

Зоны специального назначения

	Зона размещения кладбищ, скотомогильников
---	---

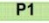

Зоны промышленности

	Производственная зона с размещением промышленных предприятий и складов III-I классов вредности
---	--

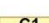
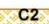

Зоны инженерно-транспортной инфраструктуры

	Зона инженерно-транспортной инфраструктуры
---	--


Зоны рекреационного назначения

	Зона рекреационных объектов
	Зона водных объектов (пруды, озера, водохранилища, пляжи)

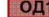
Зоны сельскохозяйственного использования

	Зона сельскохозяйственных угодий-пашни, сенокосы, пастбища, залежи, иные земли, занятые многолетними насаждениями
	Зона, занятая объектами сельскохозяйственного назначения и предназначенная для ведения сельскохозяйственного производства
	Зона, занятая объектами дачно-садовых участков





Зоны особо охраняемых территорий

	Зона памятников природы
---	-------------------------


Зоны общественно-делового назначения

	Зона размещения общественно-деловых объектов
---	--



Объекты особо охраняемых территорий

	Церковь Георгиевская, православная, приходская, с трапезной и колокольней, на кладбище, зимняя, 1835-1849гг.с.Егорье
	Церковь Сергиевская, православная, приходская, с трапезной и колокольней, на кладбище, зимняя, 1892-1893гг.д.Троицкое
	Братская могила(с.Егорье, д.Свердлово)
	Памятники природы регионального значения



Объекты газо- и теплоснабжения

	Газорегуляторный пункт
---	------------------------

Объекты электроснабжения и связи

	Трансформаторная подстанция
	Вышка сотовой связи

Объекты водоснабжения и водоотведения

	Водонапорная башня
	Скважина