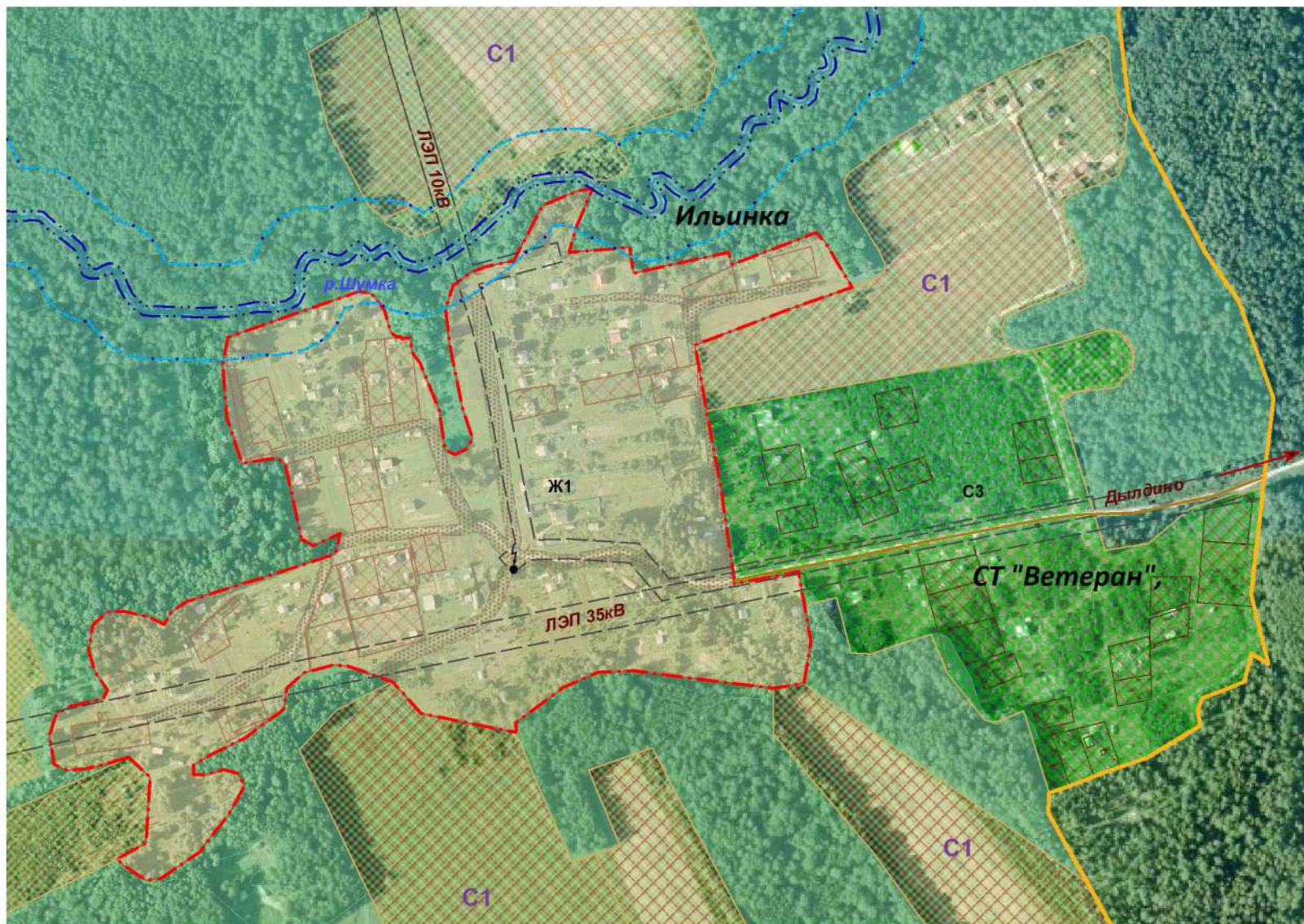


**Фрагмент карты градостроительного зонирования
и зон с особыми условиями использования
территории д. Ильинка СП "Село Кременское"
Медынский район Калужская область**

Приложение № 1.19
к Правилам землепользования и
застройки муниципального образования
СП "Село Кременское"
утвержденным Решением Сельской Думы
СП "Село Кременское"
№ 59 от 31.03.2017г.



Условные обозначения в приложении № 1.22

Масштаб 1:6500

Глава
МР "Медынский район"
Н.В.Козлов

Заведующая
отделом архитектуры
Е.Ю.Чернышева

Глава администрации
СП "Село Кременское"
Л.В.Матросова