

# ГЕНЕРАЛЬНЫЙ ПЛАН

## Территории, подверженные риску возникновения чрезвычайных ситуаций природного и техногенного характера

Муниципальное образование Сельское поселение "Деревня Михеево"  
Медынского района Калужской области



### Условные обозначения:

- линия (штрих) → Название гидрографии  
 Пунктир → Название населенных пунктов  
 МО СП "Деревня Романово" → Название соседних границ  
 д.Милеево-д.Клеши → Название автодороги  
 Медынский лесничества → Название лесничества

- линей. суш. → Граница МР "Медынский район"  
 — — — — — Граница МО СП "Деревня Михеево"  
 — — — — — Граница населенного пункта  
 — — — — — Водные объекты  
 — — — — — Кладбище

### Объекты транспортной инфраструктуры:

- — — — — Автомобильные дороги федерального значения  
 — — — — — Автомобильные дороги регионального значения  
 — — — — — Автомобильные дороги муниципального значения  
 — — — — — Улицы в жилой застройке  
 — — — — — Железнодорожные пути, сепараторы  
 — — — — — Мостовые сооружения федерального значения  
 — — — — — Мостовые сооружения регионального значения  
 — — — — — Мостовые сооружения муниципального значения  
 — — — — — Транспортные развязки на разных уровнях

### Целевое назначение земель:

- линей. суш. → Земли населенных пунктов  
 — — — — — Земли сельскохозяйственного назначения  
 — — — — — Земли лесного фонда  
 — — — — — Земли промышленности, энергетики, транспорта, связи, радиотелевизионной, телевидения, информатики, земель для обеспечения космической деятельности, земли обороны, безопасности и земли иного специального назначения  
 — — — — — Земли заповя  
 — — — — — Земли особо охраняемых территорий и объектов

### Объекты единой государственной системы предупреждения и ликвидации чрезвычайных ситуаций:

- — — — — Объекты обеспечения пожарной безопасности

### Территории, подверженные риску возникновения чрезвычайных ситуаций природного и техногенного характера:

- — — — — Территории, подверженные риску возникновения чрезвычайных ситуаций техногенного характера  
 — — — — — Территории, подверженные риску возникновения чрезвычайных ситуаций природного характера

### Объект газоснабжения повышенной опасности:

- — — — — Магистральный газопровод  
 — — — — — Газорегулирующая станция

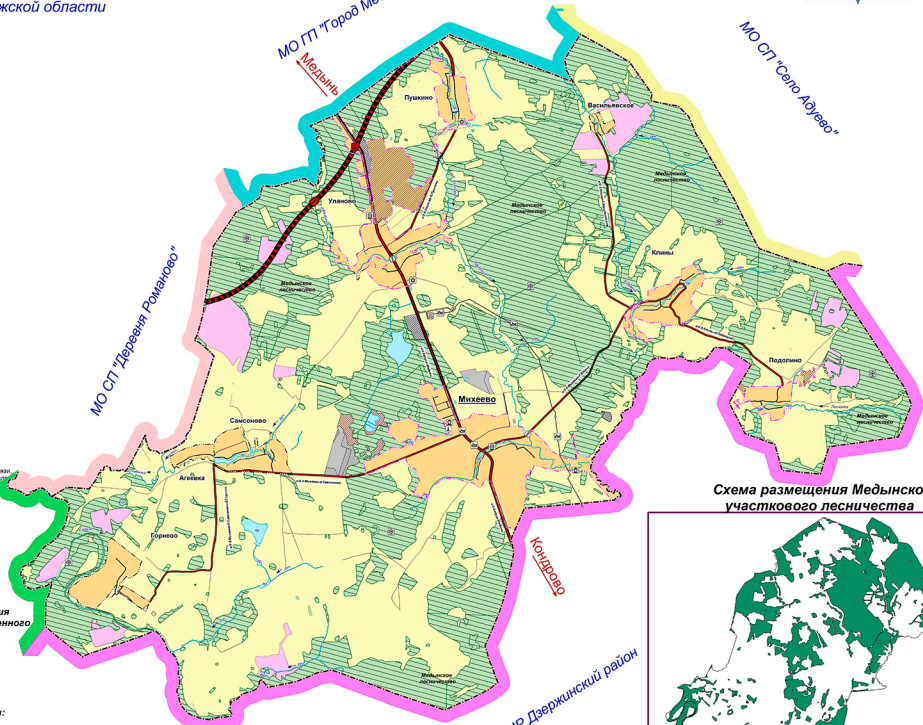
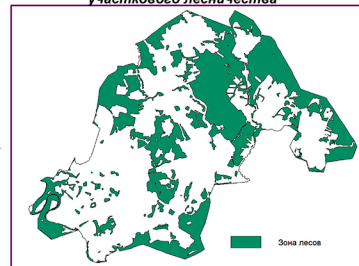


Схема размещения Медынского участкового лесничества



1:25000

в 1 сантиметре 250 метров