

ГЕНЕРАЛЬНЫЙ ПЛАН

Карта границ зон с особыми условиями использования территории



Муниципальное образование Сельское поселение "Деревня Михеево"
Медынского района Калужской области

Условные обозначения:

- линия Штрих → Название гидрографии
 Пучило Название населенных пунктов
 МО СП "Деревня Рожково" Название смежных границ
 Д.Михеево, Д.Сычи Название автодороги
 лп.к. суц. Граница МР "Медынский район"
 Граница МО СП "Деревня Михеево"
 Граница населенного пункта
 Водные объекты
Объекты транспортной инфраструктуры:
 Автомобильные дороги федерального значения
 Автомобильные дороги регионального значения
 Автомобильные дороги муниципального значения
 Улицы в закладной застройке
 Железнодорожные пути, светофоры

Целевое назначение земель:

- лп.к. суц.
 Земли населенных пунктов
 Земли сельскохозяйственного назначения
 Земли лесного фонда
 Земли промышленности, энергетики, транспорта, связи, радиосвязи, телевидения, информатики, земли для обеспечения космической деятельности, земли обороны, безопасности и земли иного специального назначения
 Земли заповя
 Земли особо охраняемых территорий и объектов

Объекты культурного наследия:

- 1 Главная постройка одноэтажного
в доме воинов
Выявленные объекты культурного наследия:
 Воинское кладбище
 2 Мемориал, XIV-XVII вв.

Особо охраняемые природные территории:

- Платиновые пруды регионального значения

Объекты инженерной инфраструктуры:

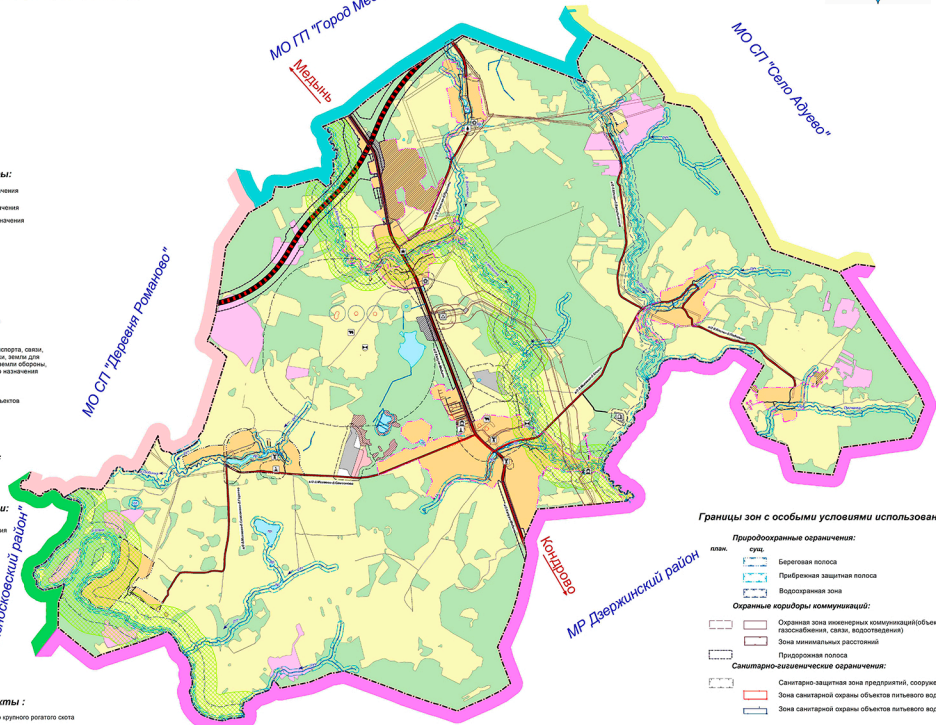
- Газораспределительная станция
 Очистные сооружения (ООС)
 Вышка сотовой связи
 Источник тепловой энергии

Места погребения:

- Кладбище

Производственные предприятия и объекты:

- Предприятие по разведению молочного крупного рогатого скота
 Объект, связанный с производственной деятельностью
 Предприятие по лесозаготовке (пилорамы)
 Предприятие растениеводства



Границы зон с особыми условиями использования территории

- Природоохраняемые ограничения:**
 лп.к. суц.
 Берцовая полоса
 Прибрежная защитная полоса
 Водозащитная зона
Охраняемые коридоры коммуникаций:
 Охранная зона инженерных коммуникаций/объектов электро-, газо-, тепло-, связи, водоснабжения
 Зона минимальных расстояний
 Придорожная полоса
Санитарно-гигиенические ограничения:
 Санитарно-защитная зона предприятий, сооружений и иных объектов
 Зона санитарной охраны объектов питьевого водоснабжения (1 пояс)
 Зона санитарной охраны объектов питьевого водоснабжения (2 пояс)

1:25000

в 1 сантиметре 250 метров