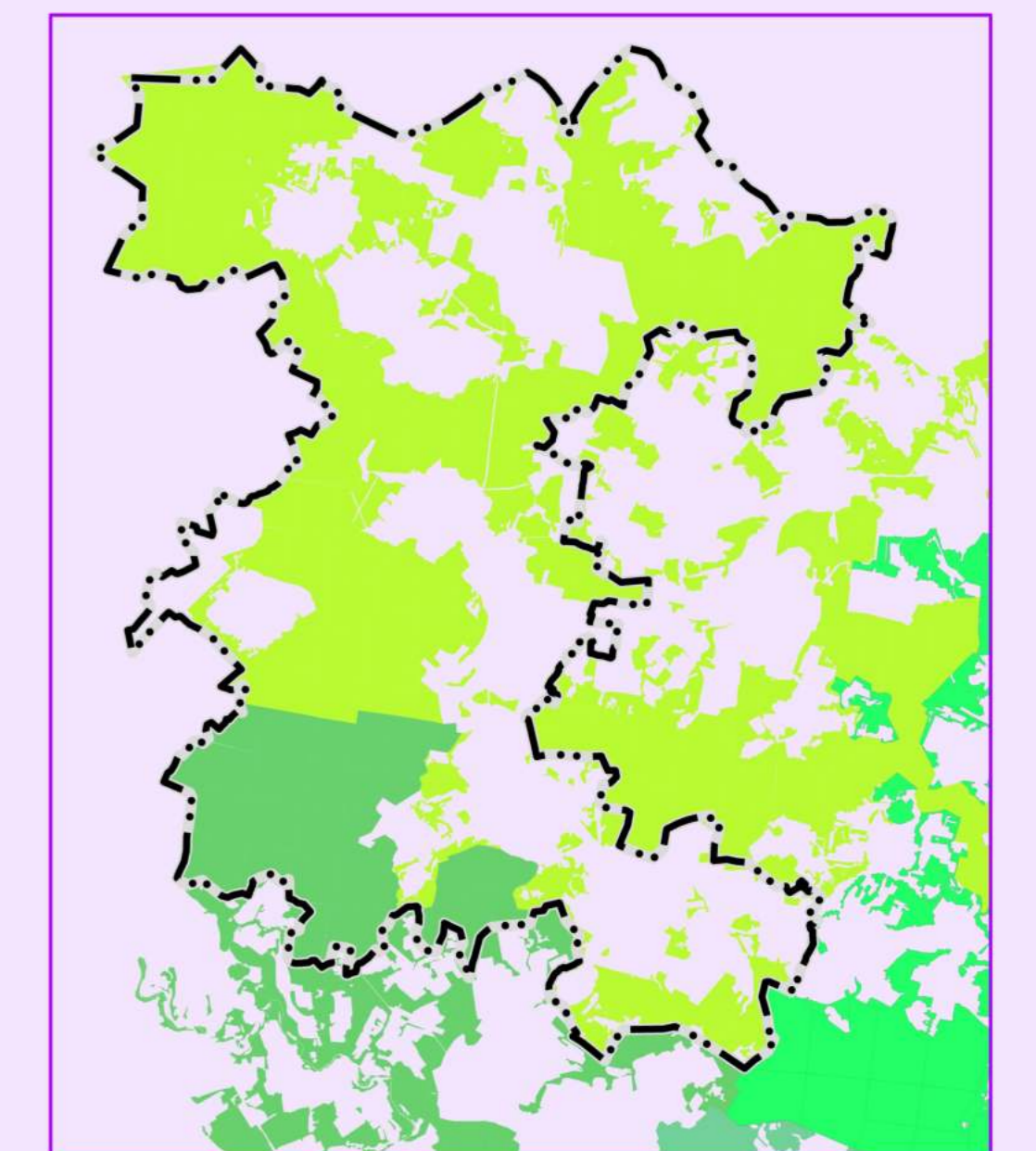




2022

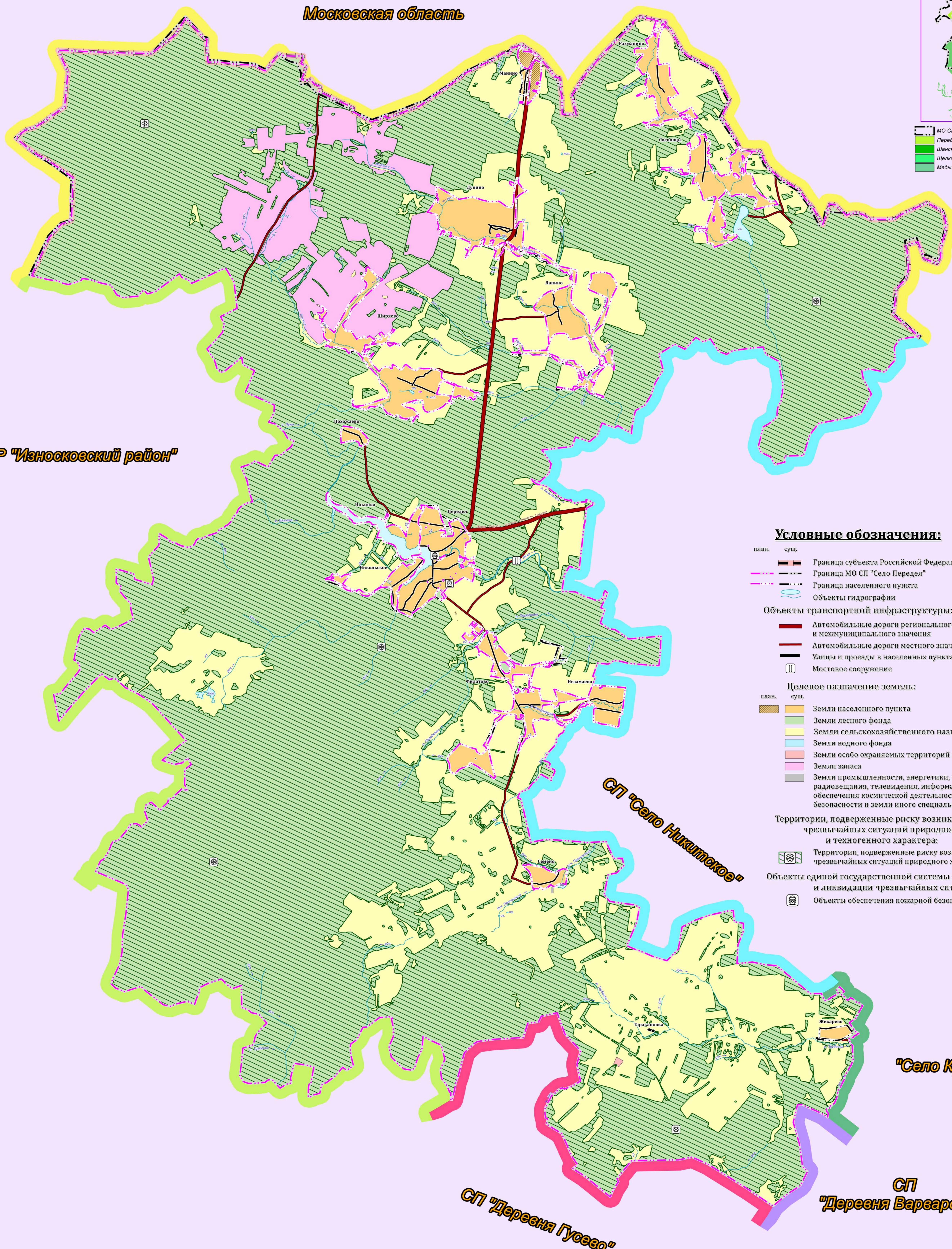
Территории, подверженные риску возникновения чрезвычайных ситуаций природного и техногенного характера

Схема размещения участков лесничеств
ГКУ КО "Медынское лесничество"



МО СП "Село Передел"
Передельское уч. лесничество ГКУ КО "Медынское лесничество"
Шанско-Заводское уч. лесничество ГКУ КО "Медынское лесничество"
Штанковское уч. лесничество ГКУ КО "Медынское лесничество"
Медынское уч. лесничество ГКУ КО "Медынское лесничество"

Г
Е
Н
Е
Р
А
Д
Ь
Н
Ы
Й
П
Л
А
Н



Условные обозначения:

- план. суц. — Граница субъекта Российской Федерации
- Граница МО СП "Село Передел"
- Граница населенного пункта
- Объекты гидрографии
- Объекты транспортной инфраструктуры:
 - Автомобильные дороги регионального и межмуниципального значения
 - Автомобильные дороги местного значения
 - Улицы и проезды в населенных пунктах
 - Мостовое сооружение
- Целевое назначение земель:
 - Земли населенного пункта
 - Земли лесного фонда
 - Земли сельскохозяйственного назначения
 - Земли водного фонда
 - Земли особо охраняемых территорий и объектов
 - Земли запаса
 - Земли промышленности, энергетики, транспорта, связи, радиовещания, телевидения, информатики, земли для обеспечения космической деятельности, земли обороны, безопасности и земли иного специального назначения
- Территории, подверженные риску возникновения чрезвычайных ситуаций природного и техногенного характера:
 - Территории, подверженные риску возникновения чрезвычайных ситуаций природного характера
- Объекты единой государственной системы предупреждения и ликвидации чрезвычайных ситуаций:
 - Объекты обеспечения пожарной безопасности

СП
"Село Кременское"

СП
"Деревня Варваровка"

СП "Деревня Гусево"

1:25 000

в 1 сантиметре: 250 метров

