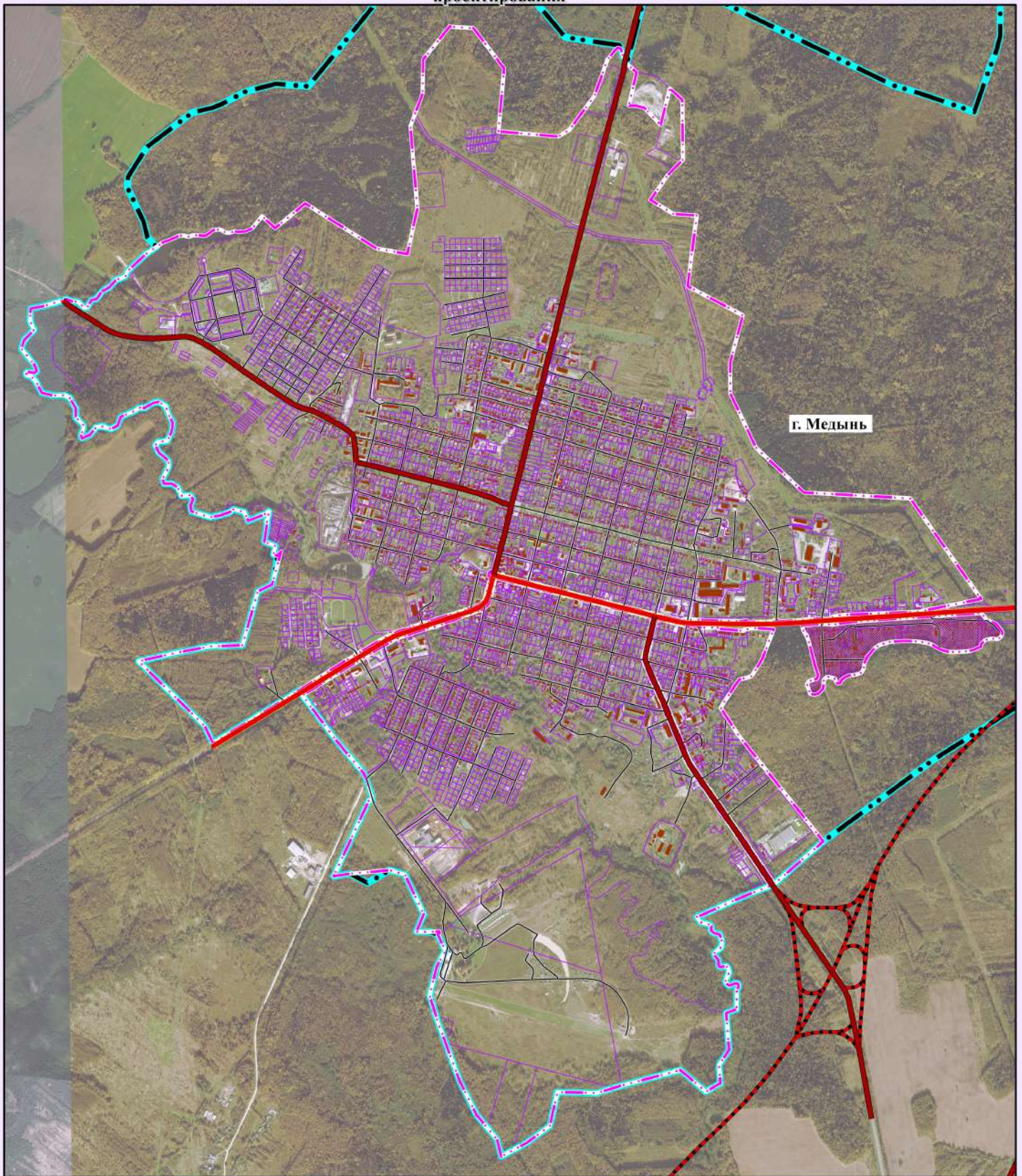


ПРЕДЛОЖЕНИЕ

относительно местоположения границы населенного пункта г.Медынь МО ГП "Город Медынь" Медынского района Калужской области, образуемой из лесного поселка, с учетом площади и количества расположенных в границе такого поселка земельных участков, не используемых в целях лесного хозяйства, а также с учетом необходимости размещения в границах такого образуемого населенного пункта объектов регионального или местного значения в целях соблюдения требований, предусмотренных нормативами градостроительного проектирования



Масштаб 1:21000

Условные обозначения:

- Граница МО ГП "Город Медынь"
- Планируемая граница населенного пункта
- Строения

Объекты транспортной инфраструктуры:

- Автомобильные дороги федерального значения
- Автомобильные дороги регионального значения
- Улицы в жилой застройке

Планируемые участки к переводу:

- Земельный участок, планируемый к переводу в категорию земли населенных пунктов из категории земли лесного фонда
- Границы земельных участков из базы ЕГРН

региональ. федер.

двухпол. однопол.

двухпол. однопол.

двухпол. однопол.

двухпол. однопол.

двухпол. однопол.

двухпол. однопол.

двухпол. однопол.

двухпол. однопол.

двухпол. однопол.

двухпол. однопол.

двухпол. однопол.