



АДМИНИСТРАЦИЯ  
МУНИЦИПАЛЬНОГО РАЙОНА  
«МЕДЫНСКИЙ РАЙОН»  
КАЛУЖСКАЯ ОБЛАСТЬ  
ПОСТАНОВЛЕНИЕ

От 15.07.2024 г.

№ 611

**Об установлении публичного сервитута**

Рассмотрев ходатайство Общества с ограниченной ответственностью «Газпром газификация» об установлении публичного сервитута в целях складирования строительных и иных материалов, возведение некапитальных строений, сооружений (включая ограждения, бытовки, навесы) и (или) размещение строительной техники, которые необходимы для обеспечения строительства линейного объекта системы газоснабжения и его неотъемлемых технологических частей «Газопровод межпоселковый к дер. Степановское Медынского района Калужской области», руководствуясь ст. 23, ст. 39.37, ст. 39.38, ст. 39.39, ст. 39.43 Земельного Кодекса Российской Федерации от 25.10.2001 №136-ФЗ, Федеральным законом от 06.10.2003 №131-ФЗ «Об общих принципах организации местного самоуправления в Российской Федерации, Федеральным законом от 13.07.2015 №218-ФЗ «О государственной регистрации недвижимости», администрация муниципального района «Медынский район»,

**ПОСТАНОВЛЯЕТ:**

1. Установить публичный сервитут в целях строительства и эксплуатации линейного объекта системы газоснабжения «Газопровод межпоселковый к дер. Степановское Медынского района Калужской области» в отношении следующих земельных участков:
  - с кадастровым номером 40:14:000000:1137, местоположение: Калужская область, Медынский р-н, в районе д. Романово;
  - с кадастровым номером 40:14:000000:1063, местоположение: Российская Федерация, Калужская область, Медынский район, государственное казенное учреждение Калужской области "Медынское лесничество", Медынское участковое лесничество (сельскохозяйственный производственный кооператив «Труд»), квартал 10 (выделы 23-35, части выделов 22, 38), квартал 11(выделы 60-64, часть выдела 56); Медынское участковое лесничество (сельскохозяйственный производственный кооператив «Романово»), квартал 1 (выделы 1-43, 45, 48-50, 52-58, 60-63, часть выдела 51), квартал 2 (выделы 1-32, части выделов 33, 40), квартал 3 (выделы1-24, 34-39), квартал 4 (выделы 1-35, часть выдела 36), квартал 5 (выделы 1-73, 75-94), квартал 6 (выделы1-13, 15-30, 33-36, 39, 40, 42-44, 46, 47, 49-51, 54-58, части выделов 14, 38,41,45,48,52,53), квартал 7 (выделы1-4, 6-23, 25-28, 30, 31, 35-41, часть выдела 5), квартал 8 (выделы 2, 4-39, 41-46, части выделов 1, 3), квартал 9 (выделы1-11), квартал 10 (выделы1-18, 20-22), квартал 11 (выделы1-3, 7-9, 11, 12, 16-19, 21, 24-26, части выделов 4,5,6,10,13,14,15,20,22,23), квартал 12 (выделы 2- 4, части выделов 1, 3), квартал 13 (выделы1-26), квартал 14 (выделы1,2,4-27,29-31,34-38,43, части выделов 3, 28, 40), квартал 15 (выделы1-78, 80, 82-84, часть выдела 81), квартал 16 (выделы1-33); Медынское участковое лесничество (бывшее Медынское лесничество), квартал 45 (выдел 34), квартал 63 (выделы 2-12, части выделов 1,3,17), квартал 65 (выделы 2, 3, 6-16, части выделов 1, 4,5,17),квартал 66 (выделы 1-20, 22); Медынское участковое лесничество (сельскохозяйственный производственный кооператив «Заря»), квартал 10 (часть выдела 23), квартал 12 (выделы 15,16, части выделов 10, 11), квартал 23 (выделы 22, 23, части выделов 24,47); Медынское участковое лесничество (сельскохозяйственный производственный кооператив «Победа»), квартал 1 (выделы 1-5,7-51,54-59, часть выдела 6), квартал 2 (выделы 1-6,8,9,11-43,47-56,58-63, части выделов 7, 10, 57), квартал 3 (выделы 1-31,36-53, часть выдела 35), квартал 4 (выделы 1-19), квартал 5 (выделы 1-19), квартал 6 (выделы 1-25), квартал 7 (выделы 1-12,14-20, части выделов 13,21);
  - в кадастровом квартале 40:14:100601, местоположение: Калужская область, р-н Медынский;
  - в кадастровом квартале 40:14:100608, местоположение: Калужская область, р-н Медынский;

- в кадастровом квартале 40:14:100402, местоположение: Калужская область, р-н Медынский;
  - в кадастровом квартале 40:14:100401, местоположение: Калужская область, р-н Медынский;
2. Обоснование необходимости установления публичного сервитута:
- Программа газификации регионов Российской Федерации, утвержденная Председателем Правления ПАО «Газпром» А.Б. Миллером; соглашения о взаимном сотрудничестве и Договоры по газификации между администрациями регионов РФ и ПАО «Газпром», предусматривающие осуществление программы газификации в регионе; концепция участия ПАО «Газпром» в газификации регионов РФ, утвержденная Постановлением Правления ОАО «Газпром» 30.11.2009 № 57
  - Проект организации строительства (5422.062.П.0/0.0002-ПОС) от 2024г., выполненный ООО «Газпром проектирование».
3. Определить обладателя публичного сервитута: Общество с ограниченной ответственностью «Газпром газификация», ОГРН 1217800107744, ИНН 7813655197, адрес: 194044, Санкт-Петербург, вн. тер. г. Муниципальный округ Сампсониевское, пр-кт. Большой Сампсониевский, д. 60, литера А, адрес электронной почты: [info@eoggazprom.ru](mailto:info@eoggazprom.ru).
4. Установить следующие сроки и график выполнения работ при осуществлении деятельности, для обеспечения которой устанавливается публичный сервитут (при необходимости): ежегодно с 01 января по 31 декабря, круглосуточно (включая выходные и праздничные дни).
5. Утвердить границы публичного сервитута площадью 12 240 кв.м., указанного в пункте 1 настоящего постановления в соответствии с приложением к настоящему постановлению (схема расположения границ публичного сервитута на кадастровом плане территории и описание местоположения границ публичного сервитута).
6. Публичный сервитут устанавливается сроком на 3 (три) года.
7. Срок, в течение которого использование земельного участка (его части) и (или) расположенного на нем объекта недвижимости в соответствии с их разрешенным использованием будет в соответствии с подпунктом 4 пункта 1 статьи 39.41 Земельного кодекса Российской Федерации невозможно или существенно затруднено в связи с осуществлением деятельности, для обеспечения которой устанавливается публичный сервитут (при возникновении таких обстоятельств) – 11 (одиннадцать) месяцев.
8. Правообладателю публичного сервитута – ООО «Газпром газификация»:
- а) не позднее шести месяцев со дня издания настоящего постановления рассчитать и внести плату за публичный сервитут:
    - в отношении земельных участков, находящихся в государственной или муниципальной собственности и не представленных гражданам или юридическим лицам, единовременным платежом в размере 0,01 процента кадастровой стоимости указанных земельных участков пропорционально обремененной сервитутом площади за каждый год их использования, но не менее 0,1 процента кадастровой стоимости земельных участков за весь срок сервитута;
    - в отношении земель единовременным платежом в размере 0,01 процента среднего уровня кадастровой стоимости земель по соответствующему муниципальному району (городскому округу) пропорционально обремененной сервитутом площади за каждый год их использования;
  - б) привести земли и земельные участки, указанные в постановлении, в состояние, пригодное для использования в соответствии с разрешенным использованием, в срок не позднее, чем три месяца после завершения строительства, капитального или текущего ремонта, реконструкции, эксплуатации, консервации, сноса инженерного сооружения, для размещения которого устанавливается публичный сервитут;
  - в) направить в администрацию МР «Медынский район» Калужской области подготовленные сведения о границах публичного сервитута в электронном виде в формате XML в течение трех рабочих дней со дня издания настоящего постановления;
  - г) подготовить и направить в адрес правообладателей земельных участков (за исключением земельных участков, находящихся в государственной или муниципальной собственности и не представленных гражданам или юридическим лицам) проекты соглашений об осуществлении публичного сервитута в соответствии с требованиями, установленными положениями статьи 39.47 Земельного Кодекса Российской Федерации.
9. Порядок установления зон с особыми условиями использования территорий и содержание ограничения прав на земельный участок определен постановлением Правительства Российской Федерации от 20.11.2000 № 878 «Об утверждении Правил охраны газораспределительных сетей».
10. В течение пяти рабочих дней со дня принятия постановления об установлении публичного сервитута разместить настоящее постановление на официальном сайте администрации

муниципального района «Медынский район» Калужской области в информационно-телекоммуникационной сети «Интернет», направить копию постановления и осуществить необходимые действия для внесения сведений о сервитуте в Единый государственный реестр недвижимости, направить обладателю публичного сервитута копию постановления, сведения о лицах, подавших заявления об учете их прав (обременений прав) на земельные участки, способах связи с ними, копии документов, подтверждающих права указанных лиц на земельные участки.

11. Отделу управления муниципальным имуществом и закупок администрации МР «Медынский район» обеспечить государственную регистрацию публичного сервитута в Управлении Федеральной службы государственной регистрации, кадастра и картографии по Калужской области.

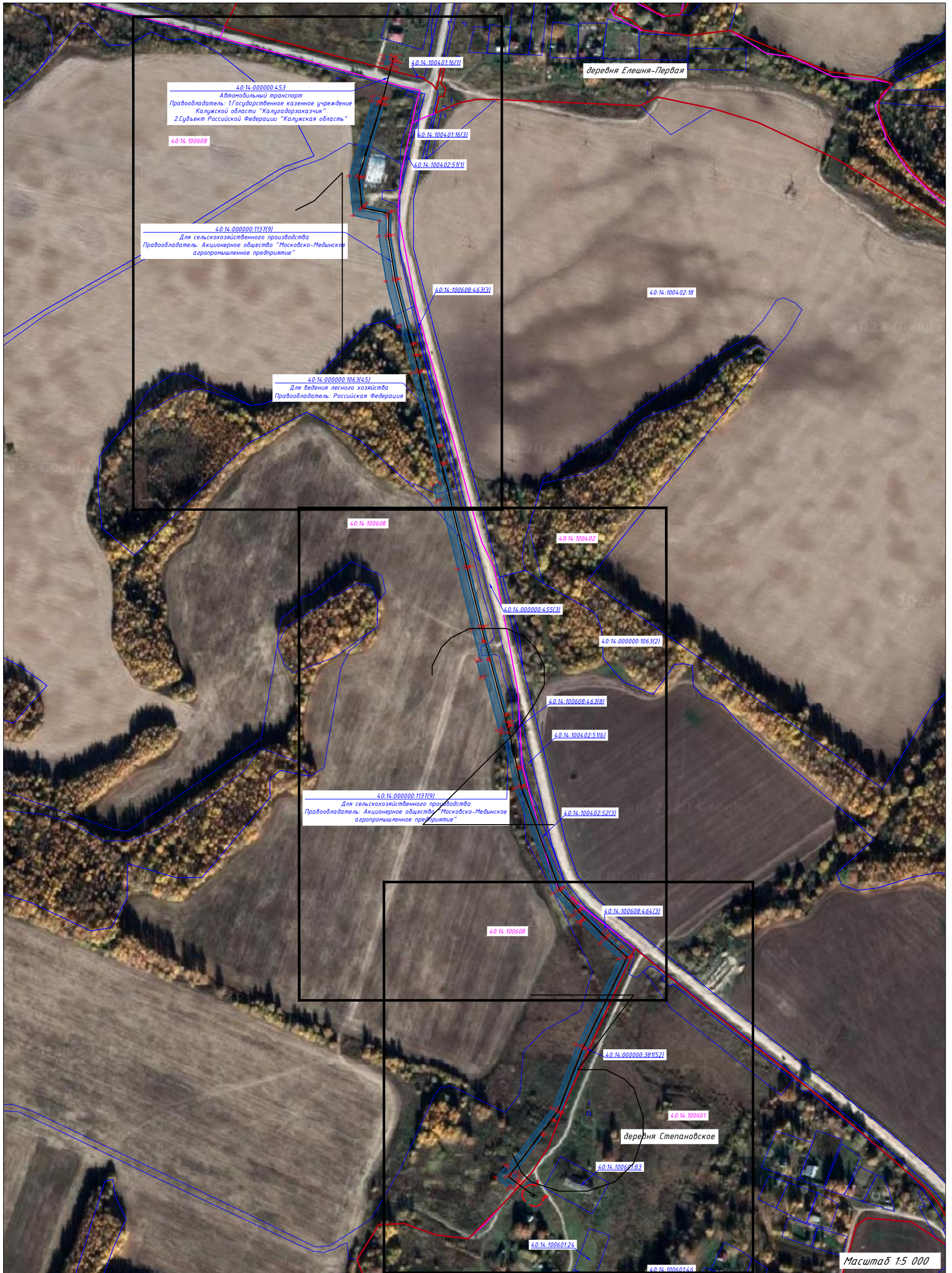
12. Настоящее постановление вступает в силу с момента его обнародования.

Глава администрации  
МР «Медынский район»



Н.В. Козлов

**Описание местоположения границ публичного сервитута  
"Газопровод межпоселковый к дер. Степановское Медынского района Калужской области"**

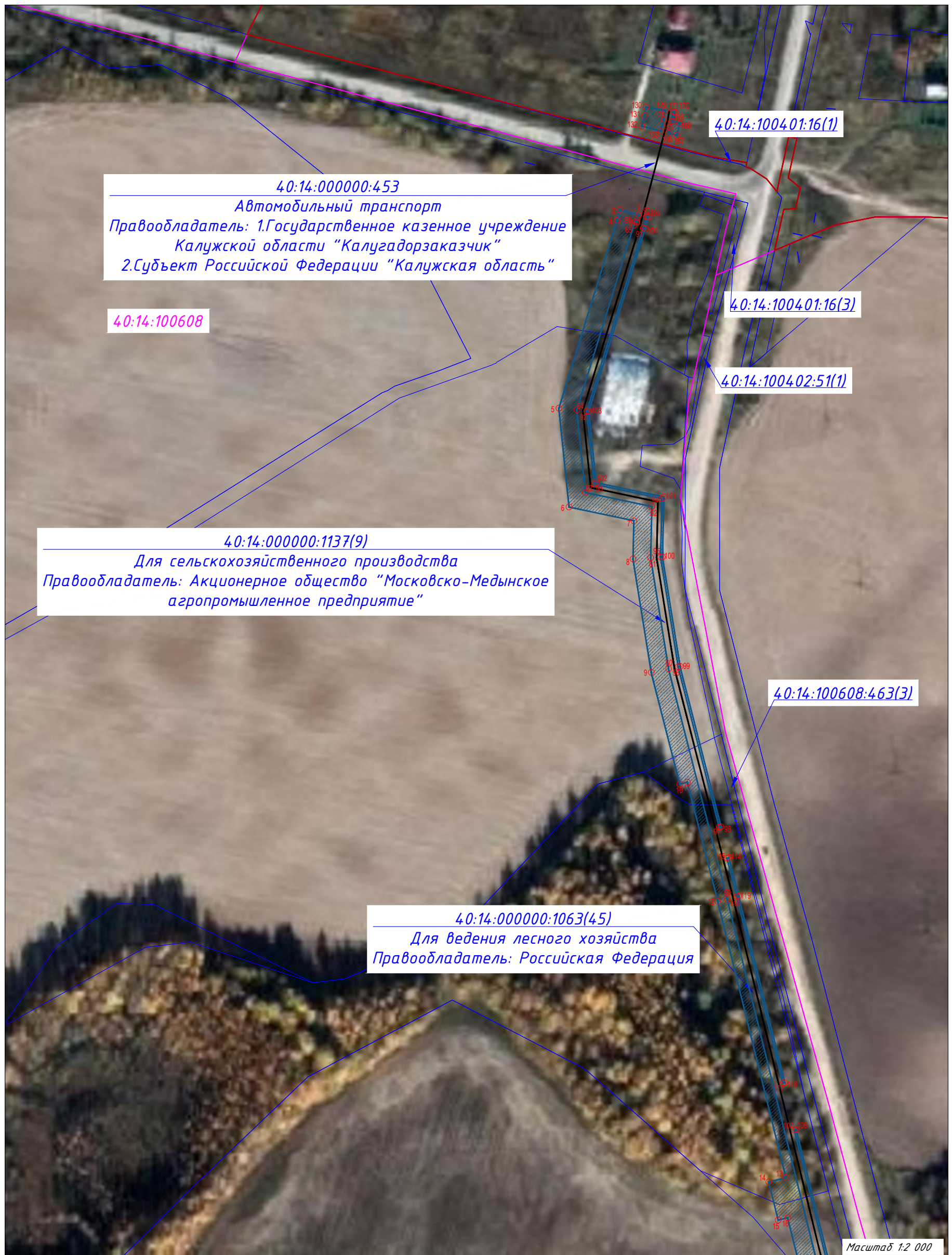


Согласовано	
Взам. инв. №	
Подп. и дата	
Инв. № подл.	

Условные обозначения:

- проектные границы устанавливаемого публичного сервитута в целях складирования строительных и иных материалов, возведения некапитальных строений, сооружений и (или) размещения строительной техники, которые необходимы для обеспечения строительства линейного объекта системы газоснабжения на срок строительства 3 года и характерные точки
- установленные границы административно-территориальных образований
- 40:14:1004:02:52 - границы земельных участков по сведениям ЕГРН, их кадастровые номера
- 40:14:1006:01 - границы кадастровых кварталов по сведениям ЕГРН, их кадастровые номера
- проектное местоположение инженерного сооружения

*Описание местоположения границ публичного сервитута  
 "Газопровод межпоселковый к дер. Степановское Медынского района Калужской области"  
 Выносной лист*



Согласовано	
Взам. инв. №	
Подп. и дата	
Инв. № подл.	

**Условные обозначения:**

- проектные границы устанавливаемого публичного сервитута в целях складирования строительных и иных материалов, возведения некапитальных строений, сооружений и (или) размещение строительной техники, которые необходимы для обеспечения строительства линейного объекта системы газоснабжения на срок строительства 3 года и характерные точки
- установленные границы административно-территориальных образований
- границы земельных участков по сведениям ЕГРН, их кадастровые номера
- границы кадастровых кварталов по сведениям ЕГРН, их кадастровые номера
- проектное местоположение инженерного сооружения

*Описание местоположения границ публичного сервитута  
 "Газопровод межпоселковый к дер. Степановское Медынского района Калужской области"  
 Выносной лист*



Согласовано		Взам. инв. №		Подп. и дата		Инв. № подл.	

**Условные обозначения:**

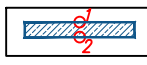

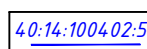
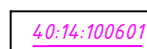

- проектные границы устанавливаемого публичного сервитута в целях складирования строительных и иных материалов, возведения некапитальных строений, сооружений и (или) размещение строительной техники, которые необходимы для обеспечения строительства линейного объекта системы газоснабжения на срок строительства 3 года и характерные точки
- установленные границы административно-территориальных образований
- 40:14:100402:52
 - границы земельных участков по сведениям ЕГРН, их кадастровые номера
- 40:14:100601
 - границы кадастровых кварталов по сведениям ЕГРН, их кадастровые номера
- проектное местоположение инженерного сооружения

*Описание местоположения границ публичного сервитута  
 "Газопровод межпоселковый к дер. Степановское Медынского района Калужской области"  
 Выносной лист*



Согласовано	
Взам. инв. №	
Подп. и дата	
Инв. № подл.	

**Условные обозначения:**

-  - проектные границы устанавливаемого публичного сервитута в целях складирования строительных и иных материалов, возведения некапитальных строений, сооружений и (или) размещение строительной техники, которые необходимы для обеспечения строительства линейного объекта системы газоснабжения на срок строительства 3 года и характерные точки
-  - установленные границы административно-территориальных образований
-  - границы земельных участков по сведениям ЕГРН, их кадастровые номера
-  - границы кадастровых кварталов по сведениям ЕГРН, их кадастровые номера
-  - проектное местоположение инженерного сооружения

## ОПИСАНИЕ МЕСТОПОЛОЖЕНИЯ ГРАНИЦ

**Публичный сервитут в отношении земель и земельных участков в целях складирования строительных и иных материалов, возведения некапитальных строений, сооружений (включая ограждения, бытовки, навесы) и (или) размещения строительной техники, которые необходимы для обеспечения строительства линейного объекта системы газоснабжения и его неотъемлемых технологических частей "Газопровод межпоселковый к дер. Степановское Медынского района Калужской области"**

(наименование объекта, местоположение границ которого описано (далее - объект))

### Раздел 1

#### Сведения об объекте

№ п/п	Характеристики объекта	Описание характеристик
1	2	3
1.	Местоположение объекта	Калужская область, район Медынский, деревня Степановское
2.	Площадь объекта +/- величина погрешности определения площади (P +/- Дельта P)	12240 +/- 39 м <sup>2</sup>
3.	Иные характеристики объекта	Публичный сервитут в отношении земель и земельных участков в целях складирования строительных и иных материалов, возведения некапитальных строений, сооружений (включая ограждения, бытовки, навесы) и (или) размещения строительной техники, которые необходимы для обеспечения строительства линейного объекта системы газоснабжения и его неотъемлемых технологических частей "Газопровод межпоселковый к дер. Степановское Медынского района Калужской области", сроком на 3 года, в пользу ООО «Газпром газификация» (ИНН – 7813655197, ОГРН – 1217800107744, юридический и фактический адрес: 194044, Санкт-Петербург, вн. тер. г. Муниципальный округ Сампсониевское, пр-кт. Большой Сампсониевский, д. 60, литера А, тел. +7 (812) 613-33-00, электронная почта info@eoggazprom.ru)



**Раздел 2****Сведения о местоположении границ объекта**

1. Система координат МСК-40, зона 1

2. Сведения о характерных точках границ объекта

Обозначение характерных точек границ	Координаты, м		Метод определения координат характерной точки	Средняя квадратическая погрешность положения характерной точки (Mt), м	Описание обозначения точки на местности (при наличии)
	X	Y			
1	2	3	4	5	6
1	481207.98	1269834.69	Аналитический метод	0.10	Закрепление отсутствует
2	481211.85	1269835.71	Аналитический метод	0.10	Закрепление отсутствует
3	481214.40	1269826.04	Аналитический метод	0.10	Закрепление отсутствует
4	481208.93	1269824.60	Аналитический метод	0.10	Закрепление отсутствует
5	481113.36	1269795.04	Аналитический метод	0.10	Закрепление отсутствует
6	481063.03	1269800.17	Аналитический метод	0.10	Закрепление отсутствует
7	481056.00	1269833.24	Аналитический метод	0.10	Закрепление отсутствует
8	481036.60	1269832.77	Аналитический метод	0.10	Закрепление отсутствует
9	480978.83	1269842.04	Аналитический метод	0.10	Закрепление отсутствует
10	480921.93	1269856.55	Аналитический метод	0.10	Закрепление отсутствует
11	480922.92	1269860.43	Аналитический метод	0.10	Закрепление отсутствует
12	480862.28	1269875.89	Аналитический метод	0.10	Закрепление отсутствует
13	480721.53	1269910.59	Аналитический метод	0.10	Закрепление отсутствует
14	480719.37	1269901.85	Аналитический метод	0.10	Закрепление отсутствует
15	480699.95	1269906.64	Аналитический метод	0.10	Закрепление отсутствует
16	480701.15	1269911.49	Аналитический метод	0.10	Закрепление отсутствует
17	480611.88	1269933.50	Аналитический метод	0.10	Закрепление отсутствует
18	480535.51	1269951.92	Аналитический метод	0.10	Закрепление отсутствует
19	480495.57	1269962.44	Аналитический метод	0.10	Закрепление отсутствует
20	480494.30	1269957.60	Аналитический метод	0.10	Закрепление отсутствует
21	480474.96	1269962.69	Аналитический метод	0.10	Закрепление отсутствует
22	480476.23	1269967.53	Аналитический метод	0.10	Закрепление отсутствует

2. Сведения о характерных точках границ объекта					
Обозначение характерных точек границ	Координаты, м		Метод определения координат характерной точки	Средняя квадратическая погрешность положения характерной точки (Mt), м	Описание обозначения точки на местности (при наличии)
	X	Y			
1	2	3	4	5	6
23	480406.22	1269985.96	Аналитический метод	0.10	Закрепление отсутствует
24	480407.24	1269989.82	Аналитический метод	0.10	Закрепление отсутствует
25	480402.99	1269990.94	Аналитический метод	0.10	Закрепление отсутствует
26	480333.14	1270006.39	Аналитический метод	0.10	Закрепление отсутствует
27	480199.48	1270056.04	Аналитический метод	0.10	Закрепление отсутствует
28	480171.23	1270081.17	Аналитический метод	0.10	Закрепление отсутствует
29	480163.19	1270089.30	Аналитический метод	0.10	Закрепление отсутствует
30	480165.99	1270092.07	Аналитический метод	0.10	Закрепление отсутствует
31	480165.19	1270092.87	Аналитический метод	0.10	Закрепление отсутствует
32	480162.39	1270090.10	Аналитический метод	0.10	Закрепление отсутствует
33	480136.67	1270116.08	Аналитический метод	0.10	Закрепление отсутствует
34	480115.50	1270139.33	Аналитический метод	0.10	Закрепление отсутствует
35	480005.58	1270085.73	Аналитический метод	0.10	Закрепление отсутствует
36	479925.09	1270054.03	Аналитический метод	0.10	Закрепление отсутствует
37	479849.87	1269996.96	Аналитический метод	0.10	Закрепление отсутствует
38	479851.68	1269994.60	Аналитический метод	0.10	Закрепление отсутствует
39	479835.78	1269982.46	Аналитический метод	0.10	Закрепление отсутствует
40	479823.64	1269998.35	Аналитический метод	0.10	Закрепление отсутствует
41	479826.06	1270000.20	Аналитический метод	0.10	Закрепление отсутствует
42	479823.09	1270004.08	Аналитический метод	0.10	Закрепление отсутствует
43	479827.06	1270007.11	Аналитический метод	0.10	Закрепление отсутствует
44	479837.31	1269993.71	Аналитический метод	0.10	Закрепление отсутствует
45	479922.61	1270058.43	Аналитический метод	0.10	Закрепление отсутствует
46	480003.57	1270090.31	Аналитический метод	0.10	Закрепление отсутствует
47	480116.68	1270145.46	Аналитический метод	0.10	Закрепление отсутствует

2. Сведения о характерных точках границ объекта					
Обозначение характерных точек границ	Координаты, м		Метод определения координат характерной точки	Средняя квадратическая погрешность положения характерной точки (Mt), м	Описание обозначения точки на местности (при наличии)
	X	Y			
1	2	3	4	5	6
48	480140.30	1270119.53	Аналитический метод	0.10	Закрепление отсутствует
49	480174.67	1270084.80	Аналитический метод	0.10	Закрепление отсутствует
50	480202.10	1270060.40	Аналитический метод	0.10	Закрепление отсутствует
51	480334.55	1270011.20	Аналитический метод	0.10	Закрепление отсутствует
52	480404.17	1269995.81	Аналитический метод	0.10	Закрепление отсутствует
53	480496.61	1269971.47	Аналитический метод	0.10	Закрепление отсутствует
54	480496.86	1269972.44	Аналитический метод	0.10	Закрепление отсутствует
55	480520.07	1269966.33	Аналитический метод	0.10	Закрепление отсутствует
56	480519.82	1269965.36	Аналитический метод	0.10	Закрепление отсутствует
57	480537.71	1269960.65	Аналитический метод	0.10	Закрепление отсутствует
58	480614.01	1269942.24	Аналитический метод	0.10	Закрепление отсутствует
59	480863.50	1269880.74	Аналитический метод	0.10	Закрепление отсутствует
60	480980.66	1269850.87	Аналитический метод	0.10	Закрепление отсутствует
61	481037.21	1269841.79	Аналитический метод	0.10	Закрепление отсутствует
62	481063.25	1269842.42	Аналитический метод	0.10	Закрепление отсутствует
63	481070.47	1269808.46	Аналитический метод	0.10	Закрепление отсутствует
64	481112.46	1269804.18	Аналитический метод	0.10	Закрепление отсутствует
65	481206.45	1269833.25	Аналитический метод	0.10	Закрепление отсутствует
66	481208.24	1269833.72	Аналитический метод	0.10	Закрепление отсутствует
1	481207.98	1269834.69	Аналитический метод	0.10	Закрепление отсутствует
67	480358.48	1270012.05	Аналитический метод	0.10	Закрепление отсутствует
68	480358.26	1270011.08	Аналитический метод	0.10	Закрепление отсутствует
69	480335.97	1270016.01	Аналитический метод	0.10	Закрепление отсутствует
70	480204.72	1270064.76	Аналитический метод	0.10	Закрепление отсутствует
71	480178.12	1270088.43	Аналитический метод	0.10	Закрепление отсутствует

2. Сведения о характерных точках границ объекта					
Обозначение характерных точек границ	Координаты, м		Метод определения координат характерной точки	Средняя квадратическая погрешность положения характерной точки (Mt), м	Описание обозначения точки на местности (при наличии)
	X	Y			
1	2	3	4	5	6
72	480143.92	1270122.97	Аналитический метод	0.10	Закрепление отсутствует
73	480117.85	1270151.60	Аналитический метод	0.10	Закрепление отсутствует
74	480001.55	1270094.89	Аналитический метод	0.10	Закрепление отсутствует
75	479920.14	1270062.83	Аналитический метод	0.10	Закрепление отсутствует
76	479910.45	1270055.48	Аналитический метод	0.10	Закрепление отсутствует
77	479909.85	1270056.28	Аналитический метод	0.10	Закрепление отсутствует
78	479919.65	1270063.71	Аналитический метод	0.10	Закрепление отсутствует
79	480001.15	1270095.81	Аналитический метод	0.10	Закрепление отсутствует
80	480118.09	1270152.83	Аналитический метод	0.10	Закрепление отсутствует
81	480129.45	1270140.35	Аналитический метод	0.10	Закрепление отсутствует
82	480143.96	1270123.29	Аналитический метод	0.10	Закрепление отсутствует
83	480149.54	1270118.71	Аналитический метод	0.10	Закрепление отсутствует
84	480178.80	1270089.16	Аналитический метод	0.10	Закрепление отсутствует
85	480185.50	1270083.20	Аналитический метод	0.10	Закрепление отсутствует
86	480188.09	1270080.10	Аналитический метод	0.10	Закрепление отсутствует
87	480191.67	1270077.71	Аналитический метод	0.10	Закрепление отсутствует
88	480205.25	1270065.63	Аналитический метод	0.10	Закрепление отсутствует
89	480336.25	1270016.97	Аналитический метод	0.10	Закрепление отсутствует
67	480358.48	1270012.05	Аналитический метод	0.10	Закрепление отсутствует
90	481210.86	1269839.59	Аналитический метод	0.10	Закрепление отсутствует
91	481205.08	1269838.06	Аналитический метод	0.10	Закрепление отсутствует
92	481111.95	1269809.26	Аналитический метод	0.10	Закрепление отсутствует
93	481074.60	1269813.06	Аналитический метод	0.10	Закрепление отсутствует
94	481067.27	1269847.52	Аналитический метод	0.10	Закрепление отсутствует
95	481037.55	1269846.80	Аналитический метод	0.10	Закрепление отсутствует

2. Сведения о характерных точках границ объекта					
Обозначение характерных точек границ	Координаты, м		Метод определения координат характерной точки	Средняя квадратическая погрешность положения характерной точки (Mt), м	Описание обозначения точки на местности (при наличии)
	X	Y			
1	2	3	4	5	6
96	480981.67	1269855.77	Аналитический метод	0.10	Закрепление отсутствует
97	480899.98	1269876.60	Аналитический метод	0.10	Закрепление отсутствует
98	480900.23	1269877.57	Аналитический метод	0.10	Закрепление отсутствует
99	480981.88	1269856.75	Аналитический метод	0.10	Закрепление отсутствует
100	481037.62	1269847.80	Аналитический метод	0.10	Закрепление отсутствует
101	481068.08	1269848.53	Аналитический метод	0.10	Закрепление отсутствует
102	481075.43	1269813.98	Аналитический метод	0.10	Закрепление отсутствует
103	481111.85	1269810.27	Аналитический метод	0.10	Закрепление отсутствует
104	481204.80	1269839.02	Аналитический метод	0.10	Закрепление отсутствует
105	481210.62	1269840.56	Аналитический метод	0.10	Закрепление отсутствует
90	481210.86	1269839.59	Аналитический метод	0.10	Закрепление отсутствует
106	480746.09	1269915.87	Аналитический метод	0.10	Закрепление отсутствует
107	480745.85	1269914.89	Аналитический метод	0.10	Закрепление отсутствует
108	480615.19	1269947.10	Аналитический метод	0.10	Закрепление отсутствует
109	480538.94	1269965.50	Аналитический метод	0.10	Закрепление отсутствует
110	480427.28	1269994.89	Аналитический метод	0.10	Закрепление отсутствует
111	480427.54	1269995.86	Аналитический метод	0.10	Закрепление отсутствует
112	480539.18	1269966.47	Аналитический метод	0.10	Закрепление отсутствует
113	480615.43	1269948.07	Аналитический метод	0.10	Закрепление отсутствует
106	480746.09	1269915.87	Аналитический метод	0.10	Закрепление отсутствует
114	480884.53	1269881.57	Аналитический метод	0.10	Закрепление отсутствует
115	480884.28	1269880.60	Аналитический метод	0.10	Закрепление отсутствует
116	480864.72	1269885.59	Аналитический метод	0.10	Закрепление отсутствует
117	480769.64	1269909.03	Аналитический метод	0.10	Закрепление отсутствует
118	480769.88	1269910.00	Аналитический метод	0.10	Закрепление отсутствует

2. Сведения о характерных точках границ объекта					
Обозначение характерных точек границ	Координаты, м		Метод определения координат характерной точки	Средняя квадратическая погрешность положения характерной точки (Mt), м	Описание обозначения точки на местности (при наличии)
	X	Y			
1	2	3	4	5	6
119	480864.96	1269886.56	Аналитический метод	0.10	Закрепление отсутствует
114	480884.53	1269881.57	Аналитический метод	0.10	Закрепление отсутствует
120	479890.41	1270041.53	Аналитический метод	0.10	Закрепление отсутствует
121	479891.01	1270040.73	Аналитический метод	0.10	Закрепление отсутствует
122	479838.25	1270000.70	Аналитический метод	0.10	Закрепление отсутствует
123	479831.04	1270010.15	Аналитический метод	0.10	Закрепление отсутствует
124	479831.83	1270010.75	Аналитический метод	0.10	Закрепление отсутствует
125	479834.80	1270006.88	Аналитический метод	0.10	Закрепление отсутствует
126	479839.53	1270010.50	Аналитический метод	0.10	Закрепление отсутствует
127	479843.19	1270005.70	Аналитический метод	0.10	Закрепление отсутствует
120	479890.41	1270041.53	Аналитический метод	0.10	Закрепление отсутствует
128	481260.21	1269848.45	Аналитический метод	0.10	Закрепление отсутствует
129	481264.95	1269849.26	Аналитический метод	0.10	Закрепление отсутствует
130	481266.63	1269839.40	Аналитический метод	0.10	Закрепление отсутствует
131	481262.33	1269838.66	Аналитический метод	0.10	Закрепление отсутствует
132	481256.95	1269837.25	Аналитический метод	0.10	Закрепление отсутствует
133	481254.40	1269846.92	Аналитический метод	0.10	Закрепление отсутствует
128	481260.21	1269848.45	Аналитический метод	0.10	Закрепление отсутствует
134	479824.36	1270018.89	Аналитический метод	0.10	Закрепление отсутствует
135	479823.77	1270019.66	Аналитический метод	0.10	Закрепление отсутствует
136	479824.46	1270020.23	Аналитический метод	0.10	Закрепление отсутствует
137	479825.09	1270020.86	Аналитический метод	0.10	Закрепление отсутствует
138	479825.67	1270021.55	Аналитический метод	0.10	Закрепление отсутствует
139	479826.18	1270022.29	Аналитический метод	0.10	Закрепление отсутствует
140	479826.63	1270023.06	Аналитический метод	0.10	Закрепление отсутствует

2. Сведения о характерных точках границ объекта					
Обозначение характерных точек границ	Координаты, м		Метод определения координат характерной точки	Средняя квадратическая погрешность положения характерной точки (Mt), м	Описание обозначения точки на местности (при наличии)
	X	Y			
1	2	3	4	5	6
141	479827.00	1270023.88	Аналитический метод	0.10	Закрепление отсутствует
142	479827.30	1270024.72	Аналитический метод	0.10	Закрепление отсутствует
143	479827.52	1270025.59	Аналитический метод	0.10	Закрепление отсутствует
144	479827.67	1270026.48	Аналитический метод	0.10	Закрепление отсутствует
145	479827.73	1270027.37	Аналитический метод	0.10	Закрепление отсутствует
146	479827.72	1270028.27	Аналитический метод	0.10	Закрепление отсутствует
147	479827.62	1270029.16	Аналитический метод	0.10	Закрепление отсутствует
148	479827.44	1270030.04	Аналитический метод	0.10	Закрепление отсутствует
149	479827.19	1270030.90	Аналитический метод	0.10	Закрепление отсутствует
150	479826.86	1270031.73	Аналитический метод	0.10	Закрепление отсутствует
151	479826.46	1270032.53	Аналитический метод	0.10	Закрепление отсутствует
152	479827.35	1270033.21	Аналитический метод	0.10	Закрепление отсутствует
153	479827.82	1270033.58	Аналитический метод	0.10	Закрепление отсутствует
154	479828.32	1270033.91	Аналитический метод	0.10	Закрепление отсутствует
155	479828.84	1270034.20	Аналитический метод	0.10	Закрепление отсутствует
156	479829.39	1270034.44	Аналитический метод	0.10	Закрепление отсутствует
157	479829.95	1270034.63	Аналитический метод	0.10	Закрепление отсутствует
158	479830.53	1270034.78	Аналитический метод	0.10	Закрепление отсутствует
159	479831.12	1270034.87	Аналитический метод	0.10	Закрепление отсутствует
160	479831.72	1270034.92	Аналитический метод	0.10	Закрепление отсутствует
161	479832.32	1270034.91	Аналитический метод	0.10	Закрепление отсутствует
162	479832.91	1270034.86	Аналитический метод	0.10	Закрепление отсутствует
163	479828.32	1270030.25	Аналитический метод	0.10	Закрепление отсутствует
164	479832.34	1270024.99	Аналитический метод	0.10	Закрепление отсутствует
134	479824.36	1270018.89	Аналитический метод	0.10	Закрепление отсутствует

2. Сведения о характерных точках границ объекта					
Обозначение характерных точек границ	Координаты, м		Метод определения координат характерной точки	Средняя квадратическая погрешность положения характерной точки (Mt), м	Описание обозначения точки на местности (при наличии)
	X	Y			
1	2	3	4	5	6
165	481259.37	1269852.36	Аналитический метод	0.10	Закрепление отсутствует
166	481253.38	1269850.79	Аналитический метод	0.10	Закрепление отсутствует
167	481252.25	1269855.06	Аналитический метод	0.10	Закрепление отсутствует
168	481258.28	1269856.65	Аналитический метод	0.10	Закрепление отсутствует
169	481259.16	1269853.34	Аналитический метод	0.10	Закрепление отсутствует
170	481264.12	1269854.18	Аналитический метод	0.10	Закрепление отсутствует
171	481264.28	1269853.20	Аналитический метод	0.10	Закрепление отсутствует
165	481259.37	1269852.36	Аналитический метод	0.10	Закрепление отсутствует
172	479803.63	1270039.51	Аналитический метод	0.10	Закрепление отсутствует
173	479802.96	1270038.95	Аналитический метод	0.10	Закрепление отсутствует
174	479802.34	1270038.34	Аналитический метод	0.10	Закрепление отсутствует
175	479801.78	1270037.67	Аналитический метод	0.10	Закрепление отсутствует
176	479801.28	1270036.95	Аналитический метод	0.10	Закрепление отсутствует
177	479800.84	1270036.20	Аналитический метод	0.10	Закрепление отсутствует
178	479800.47	1270035.41	Аналитический метод	0.10	Закрепление отсутствует
179	479800.17	1270034.59	Аналитический метод	0.10	Закрепление отсутствует
180	479799.94	1270033.75	Аналитический метод	0.10	Закрепление отсутствует
181	479799.79	1270032.89	Аналитический метод	0.10	Закрепление отсутствует
182	479799.71	1270032.02	Аналитический метод	0.10	Закрепление отсутствует
183	479799.71	1270031.15	Аналитический метод	0.10	Закрепление отсутствует
184	479799.78	1270030.28	Аналитический метод	0.10	Закрепление отсутствует
185	479799.93	1270029.42	Аналитический метод	0.10	Закрепление отсутствует
186	479800.16	1270028.58	Аналитический метод	0.10	Закрепление отсутствует
187	479800.45	1270027.76	Аналитический метод	0.10	Закрепление отсутствует
188	479800.82	1270026.96	Аналитический метод	0.10	Закрепление отсутствует



2. Сведения о характерных точках границ объекта					
Обозначение характерных точек границ	Координаты, м		Метод определения координат характерной точки	Средняя квадратическая погрешность положения характерной точки (Mt), м	Описание обозначения точки на местности (при наличии)
	X	Y			
1	2	3	4	5	6
189	479801.25	1270026.21	Аналитический метод	0.10	Закрепление отсутствует
190	479801.75	1270025.49	Аналитический метод	0.10	Закрепление отсутствует
191	479795.68	1270033.44	Аналитический метод	0.10	Закрепление отсутствует
172	479803.63	1270039.51	Аналитический метод	0.10	Закрепление отсутствует
192	479806.61	1270019.14	Аналитический метод	0.10	Закрепление отсутствует
193	479807.17	1270018.47	Аналитический метод	0.10	Закрепление отсутствует
194	479807.78	1270017.85	Аналитический метод	0.10	Закрепление отсутствует
195	479808.45	1270017.29	Аналитический метод	0.10	Закрепление отсутствует
196	479809.16	1270016.79	Аналитический метод	0.10	Закрепление отсутствует
197	479809.91	1270016.35	Аналитический метод	0.10	Закрепление отсутствует
198	479810.70	1270015.98	Аналитический метод	0.10	Закрепление отсутствует
199	479811.51	1270015.68	Аналитический метод	0.10	Закрепление отсутствует
200	479812.35	1270015.45	Аналитический метод	0.10	Закрепление отсутствует
201	479813.21	1270015.30	Аналитический метод	0.10	Закрепление отсутствует
202	479814.07	1270015.22	Аналитический метод	0.10	Закрепление отсутствует
203	479814.94	1270015.22	Аналитический метод	0.10	Закрепление отсутствует
204	479815.81	1270015.29	Аналитический метод	0.10	Закрепление отсутствует
205	479816.67	1270015.43	Аналитический метод	0.10	Закрепление отсутствует
206	479817.51	1270015.65	Аналитический метод	0.10	Закрепление отсутствует
207	479818.33	1270015.94	Аналитический метод	0.10	Закрепление отсутствует
208	479819.12	1270016.31	Аналитический метод	0.10	Закрепление отсутствует
209	479819.87	1270016.74	Аналитический метод	0.10	Закрепление отсутствует
210	479820.59	1270017.23	Аналитический метод	0.10	Закрепление отсутствует
211	479812.68	1270011.19	Аналитический метод	0.10	Закрепление отсутствует
192	479806.61	1270019.14	Аналитический метод	0.10	Закрепление отсутствует

2. Сведения о характерных точках границ объекта					
Обозначение характерных точек границ	Координаты, м		Метод определения координат характерной точки	Средняя квадратическая погрешность положения характерной точки (Mt), м	Описание обозначения точки на местности (при наличии)
	X	Y			
1	2	3	4	5	6
212	479812.23	1270043.97	Аналитический метод	0.10	Закрепление отсутствует
213	479811.40	1270043.88	Аналитический метод	0.10	Закрепление отсутствует
214	479810.57	1270043.72	Аналитический метод	0.10	Закрепление отсутствует
215	479809.76	1270043.50	Аналитический метод	0.10	Закрепление отсутствует
216	479808.98	1270043.20	Аналитический метод	0.10	Закрепление отсутствует
217	479808.22	1270042.84	Аналитический метод	0.10	Закрепление отсутствует
218	479807.49	1270042.42	Аналитический метод	0.10	Закрепление отсутствует
219	479806.81	1270041.94	Аналитический метод	0.10	Закрепление отсутствует
220	479808.61	1270043.32	Аналитический метод	0.10	Закрепление отсутствует
221	479810.82	1270047.05	Аналитический метод	0.10	Закрепление отсутствует
222	479811.13	1270046.67	Аналитический метод	0.10	Закрепление отсутствует
223	479811.41	1270046.27	Аналитический метод	0.10	Закрепление отсутствует
224	479811.65	1270045.84	Аналитический метод	0.10	Закрепление отсутствует
225	479811.86	1270045.39	Аналитический метод	0.10	Закрепление отсутствует
226	479812.02	1270044.93	Аналитический метод	0.10	Закрепление отсутствует
227	479812.15	1270044.46	Аналитический метод	0.10	Закрепление отсутствует
212	479812.23	1270043.97	Аналитический метод	0.10	Закрепление отсутствует
228	480416.90	1269998.66	Аналитический метод	0.10	Закрепление отсутствует
229	480416.65	1269997.69	Аналитический метод	0.10	Закрепление отсутствует
230	480412.78	1269998.71	Аналитический метод	0.10	Закрепление отсутствует
231	480413.03	1269999.68	Аналитический метод	0.10	Закрепление отсутствует
228	480416.90	1269998.66	Аналитический метод	0.10	Закрепление отсутствует

## 3. Сведения о характерных точках части (частей) границы объекта

Обозначение характерных точек части границы	Координаты, м		Метод определения координат характерной точки	Средняя квадратическая погрешность положения характерной точки (Mt), м	Описание обозначения точки на местности (при наличии)
	X	Y			
1	2	3	4	5	6
-	-	-	-	-	-

### Раздел 3

#### Сведения о местоположении измененных (уточненных) границ объекта

1. Система координат -

2. Сведения о характерных точках границ объекта

Обозначение характерных точек границ	Существующие координаты, м		Измененные (уточненные) координаты, м		Метод определения координат характерной точки	Средняя квадратическая погрешность положения характерной точки (Mt), м	Описание обозначения точки на местности (при наличии)
	X	Y	X	Y			
1	2	3	4	5	6	7	8
-	-	-	-	-	-	-	

3. Сведения о характерных точках части (частей) границы объекта

Обозначение характерных точек части границы	Существующие координаты, м		Измененные (уточненные) координаты, м		Метод определения координат характерной точки	Средняя квадратическая погрешность положения характерной точки (Mt), м	Описание обозначения точки на местности (при наличии)
	X	Y	X	Y			
1	2	3	4	5	6	7	8
-	-	-	-	-	-	-	